



Accélérateur régional de compétences

# TRANS'FORMATION

## ANALYSE SECTORIELLE – AGRICULTURE

12 juin 2023

- 01** INTRODUCTION
- 02** OBJECTIFS ET METHODE
- 03** FACTEURS DE TRANSFORMATION
- 04** NOUVELLES COMPÉTENCES
- 05** ENJEUX METIERS

**01**



# **INTRODUCTION**



## LA DÉMARCHE TRANS'FORMATION

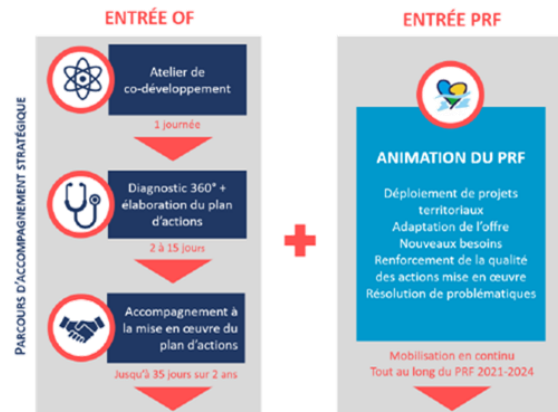
PUBLIC PRIORITAIRE

### Tous les acteurs au sein d'un organisme de formation

Directeur-trice / Responsable régional(e) d'organisme de formation  
 Directeur-trice / Responsable d'organisme de formation  
 Conseiller-ère Formation, Responsable Formation, Responsable administratif et financier  
 Coordinateur-trice, Responsable pédagogique  
 Ingénieur-e de formation, Ingénieur-e pédagogique, Formateur-trice  
 Conseiller-ère en insertion professionnelle, Référent de parcours  
 Comptable, Assistant-e de formation, Assistant-e administratif et financier  
 Aîné(e)-trice de centre de ressources ou de Learning Lab  
 ...

+

En fonction des thématiques abordées et de la dynamique partenariale, tous les acteurs qui œuvrent sur le champ de l'orientation, de la formation, et de l'insertion



02

# OBJECTIFS & MÉTHODE

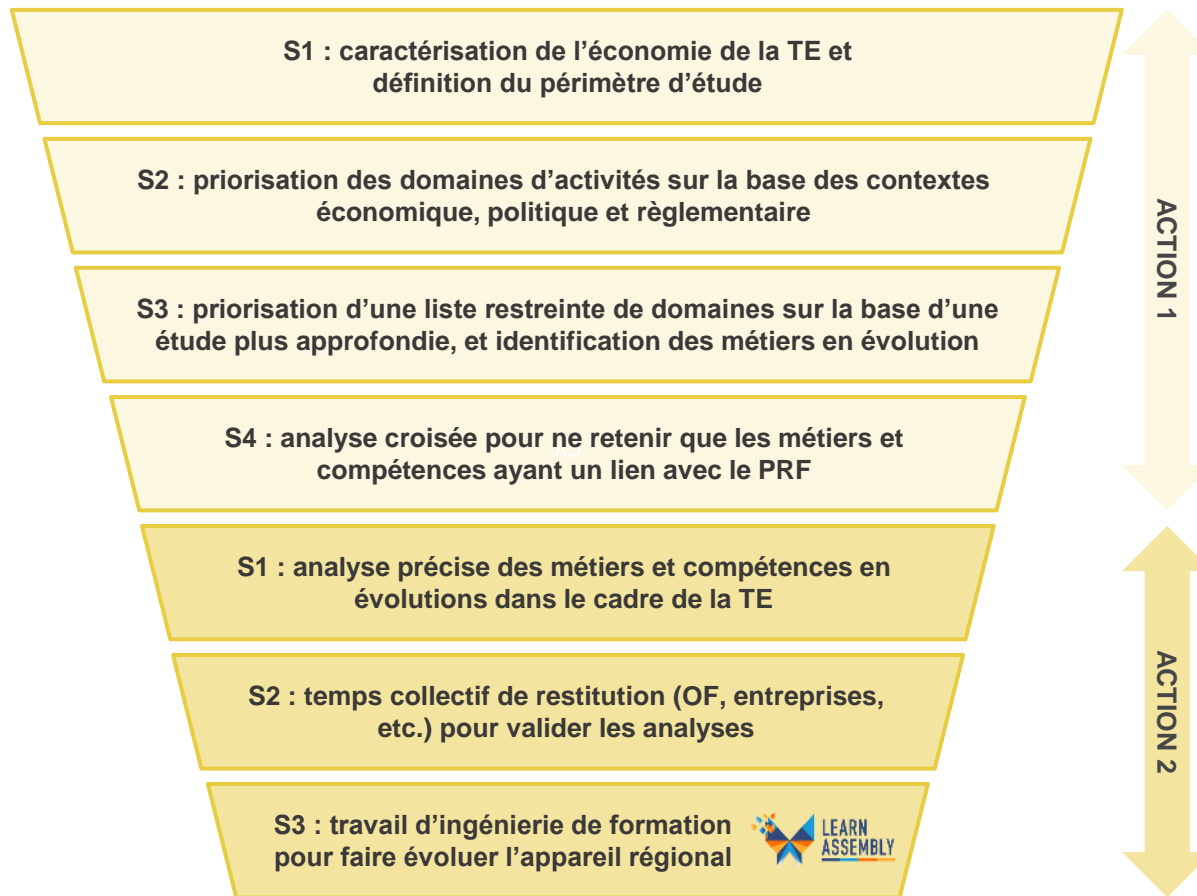
## Action 1 : prioriser les secteurs impactés par la transition écologique

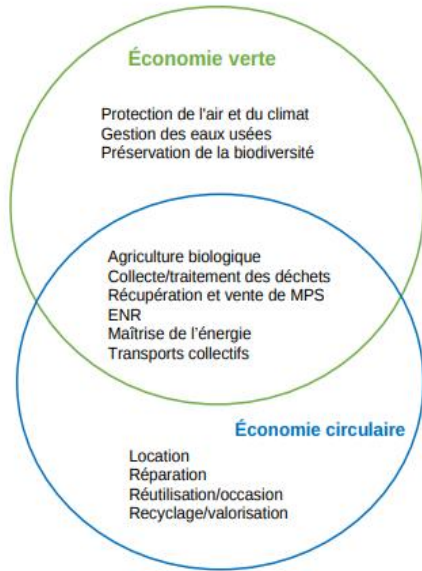
Une étude pour évaluer le degré de transformation des secteurs d'activités, les impacts induits sur les emplois et/ou métiers, et la maturité de l'écosystème d'acteurs (entreprises, acteurs de branches, etc.)

## Action 2 : identifier les évolutions et nouveaux besoins en compétences induits

Des entretiens avec des entreprises pour cartographier les compétences auxquelles fait appel la transition écologique, dans une sélection de secteurs jugés prioritaires, et pour anticiper les besoins d'évolution de l'appareil de formation régional

# PRÉSENTATION DES ACTIONS 1 & 2 ET DE LEUR ARTICULATION





Source : Onemev

**l'économie verte** vise une meilleure qualité environnementale à travers la protection de l'environnement et la gestion des ressources

**l'économie circulaire** est un système économique d'échange et de production qui, à tous les stades du cycle de vie des produits (biens et services), vise à augmenter l'efficacité de l'utilisation des ressources et à diminuer l'impact sur l'environnement tout en développant le bien-être des individus ».

➔ Nous nous intéressons à l'économie de la transition écologique

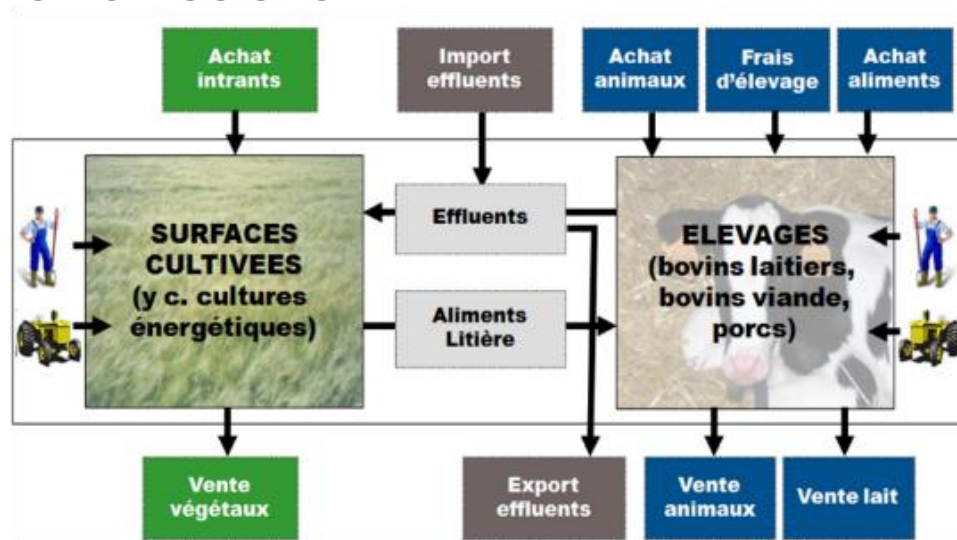


Secteur d'activité	Sous domaine d'activité
<b>Secteur bois-forêt</b>	/
<b>Secteur agricole</b>	Production animale et végétale
<b>Secteur énergies renouvelables</b>	Electricité renouvelable
	Gaz renouvelable
	Biocarburants
	Chaleur renouvelable
<b>Secteur déchets</b>	collecte et tri
	Recyclage
	Réutilisation, réemploi et réparation
<b>Secteur eau et assainissement</b>	/
<b>Secteur biodiversité</b>	Gestion du patrimoine naturel
	Réhabilitation des milieux
	Dépollution des sols et masses d'eau
<b>Secteur bâtiment</b>	Enveloppe bâti
	Chauffage et froid
<b>Secteur économie de la fonctionnalité</b>	/
<b>Secteur transports et mobilité</b>	Transports routiers
	Transports ferrés
	Modes actifs

# PRIORISATION DES SECTEURS

Indicateurs	Pas du tout / Très faiblement (0 point)	Faiblement (1 point)	Modérément (2 points)	Fortement (3 points)	Très fortement (4 points)
<b>Le secteur à un poids important dans l'économie régionale : entreprises et emplois (2 points)</b>	0 à 500	500 à 1000	1000 à 3000	3000 à 5000	+ de 5000
<b>Le cadre politique national est incitatif (1,5 point)</b>	L'activité ciblée n'est liée à aucune politique nationale	L'activité ciblée rentre dans le périmètre d'une ou plusieurs politiques de planification et/ou lois, mais ce cadre n'appuie pas les enjeux de transition écologique en premier lieu	L'activité ciblée fait l'objet d'une ou plusieurs politiques de planification et/ou loi, mais le niveau d'incitation associé et les moyens mis en œuvre (techniques, économiques, fiscaux) pour accompagner ces évolutions ne semblent pas être à la hauteur des enjeux	La transformation de l'activité ciblée fait l'objet d'objectifs forts et ambitieux. Le cadre législatif est contraignant/incitatif pour les employeurs concernés. Les moyens mis en œuvre peuvent permettre à certaines entreprises d'opérer leur transition mais pas nécessairement l'ensemble du secteur (ex : AAP)	La transformation de l'activité ciblée est identifiée comme prioritaire. Le cadre législatif est déterminant pour les professionnel du secteur (ex : listes d'interdiction/obligation à diverses échéances). Les moyens mis en œuvre peuvent permettre une transformation globale de l'activité
<b>Le cadre politique régional est incitatif (1 point)</b>	L'activité ciblée n'est liée à aucune politique régionale	L'activité ciblée rentre dans le périmètre d'une ou plusieurs politiques de planification, mais ce cadre n'appuie pas les enjeux de transition écologique en premier lieu	L'activité ciblée fait l'objet d'une ou plusieurs politiques de planification, mais les objectifs qui leurs sont associés en matière de transition écologique ne sont pas plus ambitieux que ce du niveau nationale.	L'activité ciblée fait l'objet d'une politique de planification forte et ambitieuse. Quelques éléments prescriptifs sont présents dans ces documents. Des moyens sont déployés au niveau régional pour accompagner les évolutions souhaitées.	L'activité ciblée fait l'objet d'une politique de planification forte, ambitieuse et prioritaire au niveau régional. Le volet prescriptif de ces documents est utilisé à 100%. Les moyens déployés pour accompagner les évolutions souhaitées sont structurants et nombreux.
<b>Les dynamiques en cours ou à venir ont des impacts sur le volume d'activité : emplois (1,5 point)</b>	Statu quo voir régression du nombre d'emplois dans l'activité ciblée	Variation possible des effectifs dans l'activité ciblée, mais à la marge.	L'activité ciblée nécessite l'intégration de main d'œuvre additionnelle. Néanmoins ce besoin n'est pas nécessairement pérenne (ex : pique de production liée à une évolution spécifique) et/ou ne concerne pas toutes les dimensions de l'activité.	L'activité ciblée connaît une croissance rapide qui laisse entrevoir jusqu'à un doublement des effectifs nécessaire. Cette évolution est nourrie par un contexte politique, économique, technologique et/ou sociétal qui devrait la rendre pérenne.	L'activité ciblée connaît un boom de croissance liée à un contexte politique, économique, technologique et/ou sociétal qui lui est très favorable.
<b>Les dynamiques en cours ou à venir ont des impacts sur la nature des activités : métiers et compétences. (2 points)</b>	Statu quo, les évolutions, s'il en existe, ne génèrent pas d'évolution des gestes métiers	Les évolutions ne sont pas liées à des innovations majeures. L'évolution des gestes métiers, si elle existe, peut être gérée en interne, sur le tas, sans formation spécifique.	L'activité ciblée connaît des transformations notables qui peuvent générer des besoins ciblés pour de nouvelles compétences, voir faire apparaître des nouveaux métiers	Une majeure partie de l'activité repose des technologies et/ou services qui ne sont pas encore matures et font appels à des nouveaux métiers et compétences	L'activité à part entière est nouvelle et repose sur des innovations technologiques et/ou organisationnelles qui n'ont pas encore atteint leur maturité.

# COMPRENDRE L'ORGANISATION DU SECTEUR



## Production végétale

- ✓ Arboriculture, viticulture
- ✓ grandes cultures
- ✓ horticulture-pépinière
- ✓ Légumes
- ✓ semences et plants

## Production animale

- ✓ Apiculture
- ✓ Bovins (viande et lait)
- ✓ Caprins
- ✓ Équins
- ✓ Ovins
- ✓ Pisciculture
- ✓ Viandes blanches

## Ecosystème agricole

- ✓ Producteurs, collecteurs, négociants, courtiers, transformateurs, distributeurs, instituts de recherche, organismes de formation, syndicats, organismes de financements et de contrôle, chambres consulaires...

Figure 1 : flux de la filière agricole, source : cereopa.fr

## LES PRINCIPALES PRODUCTIONS VÉGÉTALES



## LES PRINCIPALES PRODUCTIONS ANIMALES



Crédit Tribune Verte du 27/08/2020 n°2944

## Action 1 : prioriser les secteurs impactés par la transition écologique

- ✓ Analyse du cadre réglementaire
- ✓ Revue de la littérature spécialisée
- ✓ Trois entretiens :
  - ✓ Chambre Régionale d'Agriculture
  - ✓ Végépolys
  - ✓ Biocentre

## Action 2 : identifier les évolutions et nouveaux besoins en compétences induits

- ✓ Six entretiens :
  - ✓ Adrien Copools – Ferme de Corneboeuf – Grande Culture/élevage
  - ✓ Philippe Cimetière – EARL La Jonchère - Arboriculture
  - ✓ Bernadette Vallée – Experte agroforesterie
  - ✓ Christophe Sotteau – Expert Agroforesterie
  - ✓ Anthony Barry - Naudet Pépinière
  - ✓ Philippe Hubert - Perrin Sylviculture

*Le travail effectué consiste en une exploration sectorielle synthétique, destinée à apporter des éléments d'appréciation des principaux enjeux du secteur dans le cadre des transitions écologiques.*

*Ce travail n'est pas exhaustif et peut contenir des simplifications ou interprétations qui ne peuvent servir de référence documentaire.*

03

# FACTEURS DE TRANSFORMATION

# FACTEUR N°1 : CHANGEMENT CULTUREL OU « AGRICULTUREL » ?



## S1 GÉNÉRATION FRUGALE

- Frugalité contrainte
- Villes moyennes et zones rurales
- Low-tech
- Rénovation massive
- Nouveaux indicateurs de prospérité
- Localisme
- Moins de viande



## S2 COOPÉRATIONS TERRITORIALES

- Modes de vie soutenables
- Économie du partage
- Gouvernance ouverte
- Mobilité maîtrisée
- Fiscalité environnementale
- Coopérations entre territoires
- Réindustrialisation ciblée



## S3 TECHNOLOGIES VERTES

- Technologies de décarbonation
- Biomasse exploitée
- Hydrogène
- Consumérisme vert
- Régulation minimale
- Métropoles
- Déconstruction/reconstruction



## S4 PARI RÉPARATEUR

- Consommation de masse
- Étalement urbain
- Technologies incertaines
- Économie mondialisée
- Intelligence artificielle
- Captage du CO<sub>2</sub> dans l'air
- Agriculture intensive

Les 4 scénarios de transition pour la neutralité carbone. Source : ADEME



## Conséquences anticipées sur le secteur

- Pas de vision partagée de l'évolution du modèle agricole
- Difficulté à faire évoluer les filières
- Ancrages culturels à différents niveaux (commercial, professionnel, philosophique...)

# FACTEUR N°2 : EVOLUTION RAPIDE DES CONTRAINTES CLIMATIQUES

## Chiffres clés

**+ 1,1 à 2,2°C pour la température de l'eau de surface d'ici 2070** par rapport à la période de référence (1976-2005)

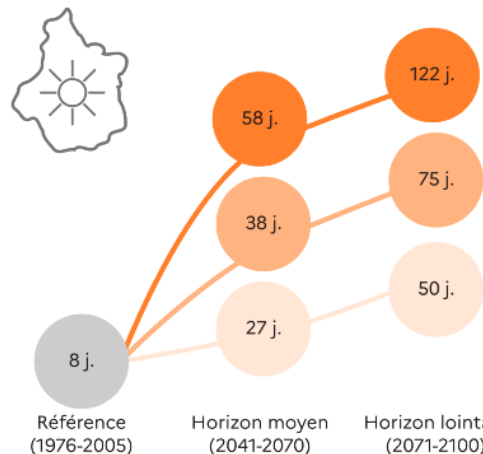
**+ 1 à 3 jours par an de fortes pluies** à l'horizon 2041-2070

**Diminution du débit des cours d'eau de 10 à 40 % en 2070\***

**Baisse de la recharge des nappes souterraines de 25 à 30 % à l'horizon 2070\***

**Flore** Parmi les espèces en situation préoccupante, **37 % sont situées en milieux aquatiques et humides**

Evolution des jours de vague de chaleur en région Centre-Val de Loire (RCP8.5)



Source des données : Portail DRIAS de Météo-France, sélection de 701 points des données multi-modèles DRIAS 2020

Effet	Mutations et impacts sur les activités
	<b>Recomposition agroclimatique :</b> déplacement des bassins de culture, développement de nouvelles productions mieux adaptées au climat
	<b>Diversification :</b> nouvelles cultures, cultures intermédiaires et rallongement des rotations pour des systèmes de culture plus résilients
	<b>Recours à l'irrigation :</b> développement de l'irrigation pour de nouvelles régions et optimisation des systèmes existants
	<b>Agroforesterie :</b> arbres et haies apportant de l'ombre, régulant le microclimat et stockant du CO2
	<b>Adaptation du calendrier :</b> décalage du cycle pour éviter le stress hydrique, périodes de récolte plus concentrées
	<b>Sélection génétique :</b> maintien des mêmes espèces mais choix de variétés résistantes ou plus tolérantes
	<b>Association de cultures :</b> lutte contre les bio agresseurs, réduit la vulnérabilité aux aléas et limite la fertilisation
	<b>Sanitaire :</b> mesures de surveillance et prévention des maladies, pour limiter la propagation

<https://www.centre-val-de-loire.developpement-durable.gouv.fr/le-changement-climatique-en-region-a3361.html>



## FACTEUR N°3 : DIFFICULTÉS À SURMONTER POUR PERMETTRE LES TRANSFORMATIONS

Prise de risque financier difficile :

- Endettement moyen multiplié par 4 en 40 ans et forte dépendance aux subventions
- Formations pas toujours adaptées sur le fond et la forme
- Complexité et multiplicité des enjeux :

*eau, climat, biodiversité, érosion et vie des sols, traitements, intrants, émission de GES, coût de l'énergie, attractivité des métiers, robotisation...*



### Contexte politico-réglementaire

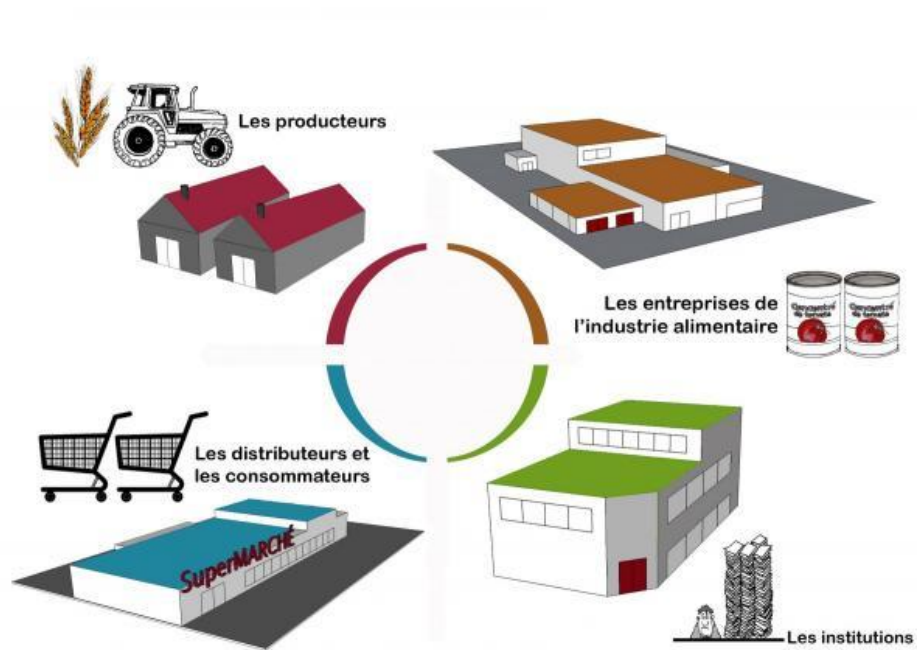
- interdire et réguler l'utilisation de certains produits phytopharmaceutiques, entraînant une contraction de leur marché, et favorisant une agriculture moins industrialisée et donc plus intense en emplois ;
- pour les produits autorisés, des réglementations d'usage et des expérimentations de nouvelles méthodes sont mises en place pour réduire leur impact environnemental. Le contrôle et la réglementation sont renforcés
- la demande en aval pour les produits bio est renforcée, notamment dans la restauration collective, afin d'accroître les débouchés de production pour les agriculteurs et éleveurs bio ou de qualité.



### Conséquences anticipées sur le secteur

- Transition progressive mais non « radicale » des pratiques,
- Baisse de main d'œuvre compensée par la technologie
- Besoin d'avoir des formateurs.rices au plus proche du terrain pour adapter les formations aux évolutions rapides
- Adaptation des modalités de formation : horaires, saisons, équilibre pratique/théorique, emplacement géographique...

# FACTEUR N°4 : BESOIN DE FAIRE ÉVOLUER TOUT L'ÉCOSYSTÈME



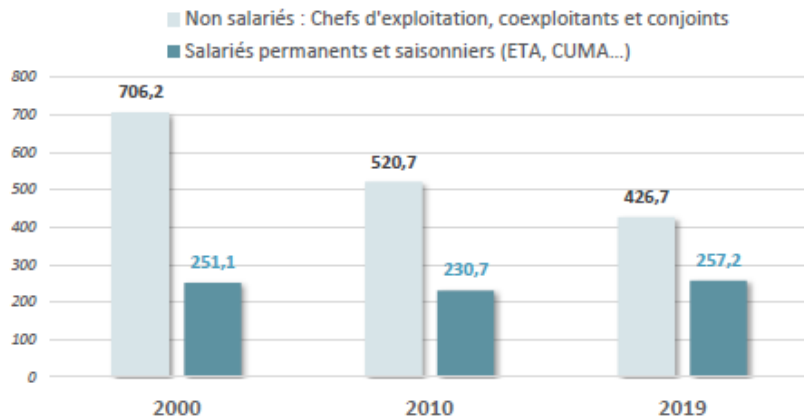
## Conséquences anticipées sur le secteur

- Grande inertie de l'ensemble de la filière
- Prise de risque importante pour les pionniers
- La solution de l'un peut être un problème pour l'autre

## FACTEUR N°5 : EVOLUTION DE L'EMPLOI AGRICOLE

Erosion générale et progression du salariat au détriment de l'emploi familial

Évolution des effectifs agricoles selon le statut (effectifs mesurés en UTA)



Source : Recensement Agricole, 2020

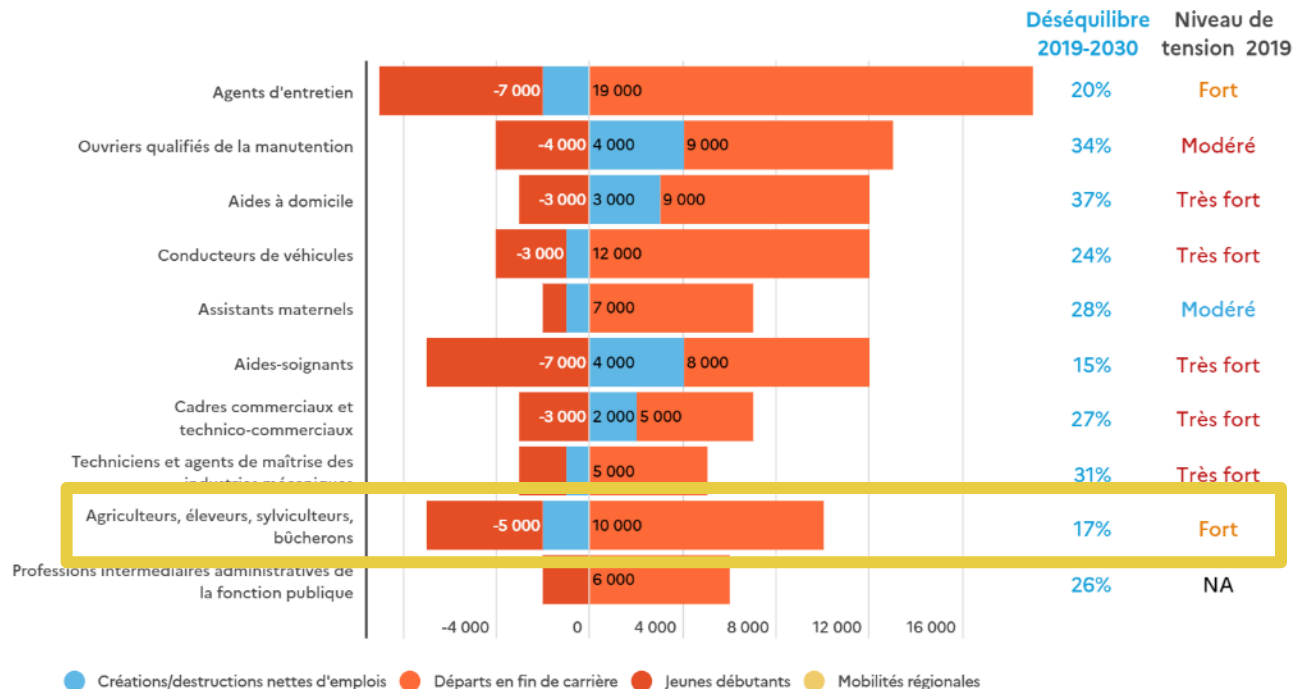
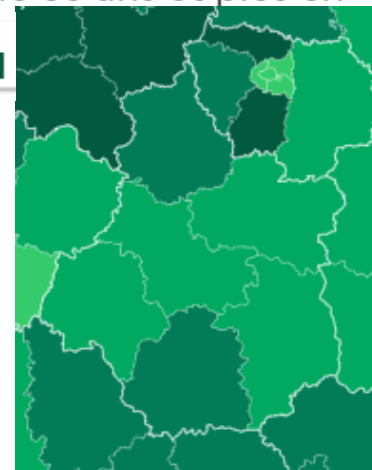
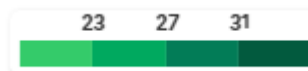


Conséquences anticipées sur le secteur

- Difficulté à remplacer les chefs d'exploitation
- Conditions de travail meilleures pour les salariés
- Besoin de trouver des réponses à la saisonnalité

# FACTEUR N°6 : ↗ DES BESOINS EN RECRUTEMENT

Part des chefs d'exploitation de 60 ans et plus en 2020 (en %)



**38%**

Des établissements agricoles envisagent de recruter, c'est 3 points de plus en 1 an

**50%**

Des projets de recrutement du secteur jugés difficiles

Source : FNSEA/OEF

Sources : projections France Stratégie/Dares

# FACTEUR N°7 : ÉVOLUTION DRAMATIQUE POUR LES HAIES

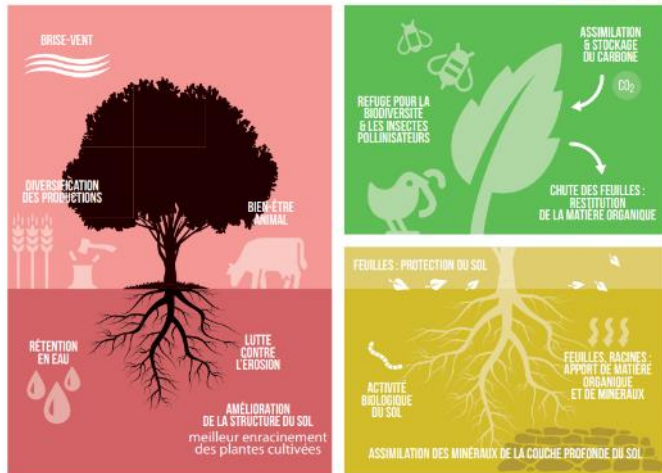
- 70% des haies disparues en 50 ans
- 23 500 km de haies détruites chaque année
- 6 fois plus de destructions que de plantations

## L'AGROFORESTERIE

DES ARBRES ET DES HAIES DANS LES SYSTÈMES DE PRODUCTION AGRICOLE

Ministère de l'Agriculture, de l'Agroalimentaire et de la Forêt

AGRO-ÉCOLOGIE  
PRODUISONS  
AUTREMENT



Plan National pour l'Agroforesterie - Source : Ministère de l'Agriculture et de la Forêt  
<https://agriculture.gouv.fr/sites/default/files/1602-ae-synthese-agroforesteriebd.pdf>



## Contexte politico-réglementaire

- Plan de relance : 50 M€ dédiés pour la replantation de haies qui ont provoqué un effet levier mais ont également permis de souligner des limites
- Concertation nationale pour un plan d'actions à paraître en juillet selon le Ministère de l'Agriculture et de la forêt.
- L'horizon devrait être 2030 pour donner suffisamment de visibilité



## Conséquences anticipées sur le secteur

- Besoin de sensibilisation, de mobilisation
- Besoin de main d'œuvre (conseil, plantation, entretien, valorisation)
- Besoin de valorisation territoriale et financière

05



# NOUVELLES COMPÉTENCES



→ **Volet adaptation** : changements de pratiques pour limiter les impacts négatifs des évolutions climatiques en cours et à venir

→ **Volet atténuation** : nouvelles pratiques afin de limiter l'impact de l'entreprise sur le climat

## OBJECTIFS VISES



Réduire les émissions de N<sub>2</sub>O



Réduire les émissions de CO<sub>2</sub>



Accroître le stockage de carbone



Energies renouvelables



Bioéconomie

- **Connaissance des postes d'émission - séquestration** : compréhension des mécanismes du changements climatiques, diagnostics climat de l'exploitation...
- **Type de fertilisation** : favoriser la fertilisation organique réduisant ainsi l'usage de fertilisants minéraux
- **Pratiques fertilisation** : optimiser la fertilisation (dosage, fractionnement des apports..)
- **Réduction des énergies fossiles** : liées aux machines agricoles en couplant les traitements, réduisant les interventions
- **Changement de système de production** : conversion à l'agriculture biologique
- **Agrivoltaïsme** : panneaux photovoltaïques apportant de l'ombre aux cultures

**Impacts sur les processus de production**

**Impacts sur la nature des productions**

- **Recomposition agroclimatique** : déplacement des bassins de culture, développement de nouvelles productions mieux adaptées au climat
- **Sélection génétique** : variétés, cépages ou porte-greffes plus tolérants ou résistants
- **Association de cultures** : couverts inter-rang pour retenir l'eau, réduire l'exposition aux bio agresseurs, limiter la fertilisation, empêcher la levée d'adventices et séquestrer du CO<sub>2</sub>

## EVOLUTIONS CLIMATIQUES



Augmentation températures



Stress hydrique



Aléas climatiques



Pression biotique

## [Viticulture]

- **Agroforesterie** : arbres et haies apportant de l'ombre, régulant le microclimat et stockant C

- **Adaptation du calendrier** : raccourcissement des cycles ; floraison et récolte/vendanges plus précoces
- **Irrigation** : raisonner l'usage de l'eau, systèmes d'irrigation + efficaces
- **Sanitaire** : surveillance et prévention pour limiter la propagation des maladies végétales
- **Pratiques culturales** : méthodes de taille adaptées ou opérations protégeant les fruits des risques d'échaudage (brulures du soleil)
- **Équipements de protection** : contre le soleil (écrans UV, ombrières...), le gel (éoliennes, chauffeurs...), la grêle (filets...)

**Impacts sur les processus de production**

<https://www.ocapiat.fr/wp-content/uploads/Rapport-description-et-anticipation-des-impacts-emplois-metiers-et-compétences-1.pdf>

## ENERGIE DIRECTE

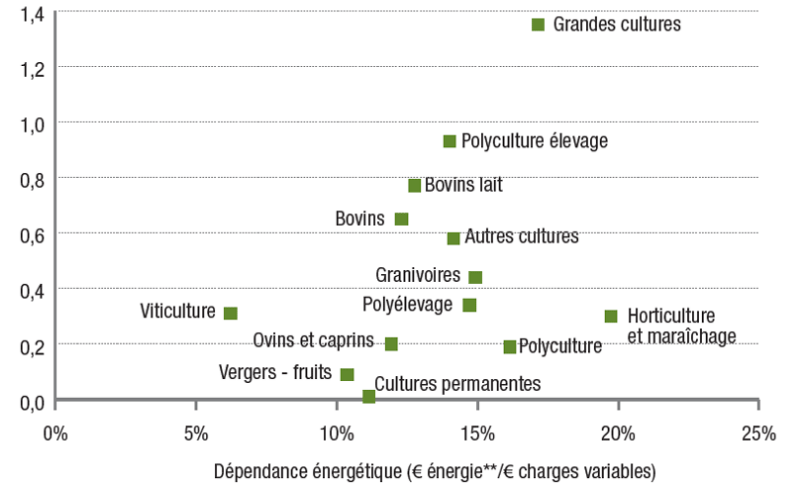


- L'énergie et les lubrifiants représentent 12,3% du total des intrants
- 80% de ses besoins énergétiques du secteur sont satisfait par les énergies fossiles (fioul, essence, gazole, gaz naturel)
- Hausse des prix de l'énergie et des lubrifiants : + 41,6 % en 2022

## ENERGIE INDIRECTE

- 50% à 60% de la consommation d'énergie totale
- Engrais azotés et aliments pour animaux sont les deux principaux postes
- Prix des engrais azotés principalement indexés sur le prix du gaz

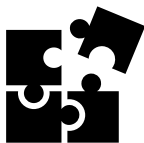
Consommation totale d'énergie (Mtep)



\*\* Prix du pétrole de Brent à 79,8 \$/bl en 2010  
(source : Chiffres clés - Climat, air et énergie - 2018)

Source : ADEME





## Il n'existe pas une agriculture mais des agricultures...

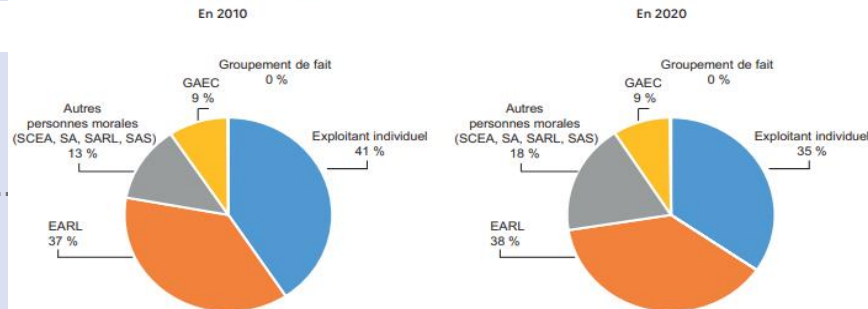
- Conventionnelle productiviste
- Hautement technologique
- Techno-domestique
- Basée sur l'économie circulaire
- Diversifiée globalisée
- Diversifiée de proximité
- Diversifiée et territorialisée

Caractérisation socio-économique des formes d'agriculture durable

<https://journals.openedition.org/economierurale/5430>



Statut des exploitations moyennes ou grandes en 2010 et 2020



## Les formes sociétaires deviennent majoritaires...

Champ : Région Centre-Val de Loire, exploitations moyennes et grandes, hors structures collectives.  
Source : Agreste - Recensements agricoles 2010 et 2020.

# 04 | METIERS



- La demande en chef d'exploitation augmente, au moins une vingtaine dans les années à venir.
- Il y a un manque de formations en arboriculture. La principale est à Amilly, éloignée des secteurs arboricoles, ce qui ne facilite pas le lien entre théorie et pratique.
- Eau : Grosse consommation notamment l'hiver pour lutter contre le gel
- Climat : Besoin de mettre en place des variétés plus résistantes mais contraintes diverses (investissements, nom des variétés...)
- Transition contrainte par le cahier des charges de la grande distribution

## Compétences clés

### → Compétences

Expérience technique  
Utilisation d'outils (sécateur, échenilloir...)  
Conduite d'engins agricoles  
Connaissance des outils numériques

### → Savoir-être :

Sens de l'observation (maladies, insectes...)  
Sens de l'adaptation  
Rigueur et respect des normes  
Sens de la curiosité  
Autonome

## Enjeux RH

- Beaucoup d'adaptations au changement climatique
- Métier exigeant, travaux extérieurs et peu mécanisés
- Positions parfois inconfortables
- Travail au rythme des saisons, weekend et jours fériés, parfois la nuit si nécessaire.

## Formations

→ PRF : BPREA



- L'agroforesterie est en forte progression et il s'agit d'une tendance lourde, qui ne va pas s'inverser.
- Les haies sont plus que jamais malmenées (-23500km supprimés chaque année)
- Ces dernières années, la plantation de haies a augmenté de 20-25% et il faut que les conseillers soient mieux formés
- Il convient d'inciter l'agriculteur de tous les intérêts que représente la haie dans le modèle agricole, y compris du point de vue économique
- Il faut également accompagner les projets, savoir ce qu'il faut planter, conseiller sur la bonne gestion des haies après plantation

## Compétences clés

### → Compétences :

- ✓ Avoir un bagage technique dans des domaines variés : agroforesterie, fiscalité, réglementation, normes environnementales, gestion d'exploitation, informatique...
- ✓ Compréhension des jeux d'acteurs locaux (énergie, eau, biodiversité...)

→ Savoir-être : Savoir écouter, argumenter, convaincre même en situations tendues, difficiles

## Enjeux RH

- Agroforesterie peu intégrée dans la formation des conseillers agricoles conventionnels
- Assurer une formation de qualité car il y a un risque fort de contre-productivité si le projet n'est pas satisfaisant

## Formations

→ PRF : inexistant

→ Autre :  
BTSA, licence pro ou école d'ingénieurs



- Forte demande de plantation, à la fois pour le renouvellement forestier et la plantation de haies
- Idéalement il faudrait que soient créées de nouvelles pépinières en région (3 ou 4) ce qui représenterait une cinquantaine de pépiniéristes à recruter.
- Enjeu partagé avec la filière bois-forêt

## Compétences clés

### → Compétences :

- ✓ connaissances en agriculture et agrologie : le pépiniériste connaît bien les caractéristiques des végétaux et du terrain, les soins à apporter

### → Savoir-être :

- ✓ Précision et minutie pour travailler les plantes et les produits chimiques
- ✓ Résistance et endurance (météo, positions de travail, etc.)

## Enjeux RH

### → Possibilité

Offres d'emplois à pourvoir actuellement en région  
Besoins croissants, pour le renouvellement des forêts et l'agroforesterie

### → Difficulté

Il s'agit d'un métier physique, avec un rythme de travail parfois intense, travail en plein air quelles que soient les conditions météorologiques, souvent dans des positions inconfortables et pour un niveau de revenu plutôt faible.

## Formations

### → PRF :

- ✓ CAPA, BPA, BTSA production horticole
- ✓ BPREA



- Augmentation de la demande, pour la forêt ou l'agroforesterie
- Triplement du besoin estimé dans les 2-3 années à venir
- possibilité de recrutement sans qualification ou dans le cadre de l'insertion

## Compétences clés

### → Compétences :

- ✓ Permis
- ✓ Bonne maîtrise de la plantation,
- ✓ Reconnaissance botanique de jeunes plants feuillus en hiver
- ✓ Connaissance du milieu rural
- ✓ Capacité à lire un plan

### → Savoir-être :

- ✓ Capacité à organiser son travail et les chantiers
- ✓ Aptitudes à la communication et au travail en équipe
- ✓ Apprécier le travail manuel en extérieur

## Enjeux RH

### → Possibilité

Faible niveau de qualification requis  
Emploi valorisant par son impact écologique fort

### → Difficulté

Métier difficile et mal rémunéré  
Pas de mécanisation à ce jour  
Peu d'entreprises en région, ce qui impose des déplacements fréquents en milieu rural, donc sans transport en commun

## Formations

### → PRF :

- ✓ CAPA, BTSA aménagement paysager
- ✓ Ou ouvrier agricole

### → Autre :

- ✓ Formation
- ✓ BEPA, BTA, BTSA en Sylviculture, Aménagement de l'espace,
- ✓ Horticulture, Gestion et Protection de la nature.



**Merci pour votre attention !**

**Benoît Thévard**  
Consultant Transition Ecologique  
contact@nov-era.fr  
06 13 70 03 23