



**GIP ALFA**  
CENTRE-VAL DE LOIRE



Conférences-Débats

# S'engager en formation : qu'est-ce qui motive les jeunes?

6 juillet 2021 - 14h00 – 16h15



  
**MINISTÈRE  
DU TRAVAIL,  
DE L'EMPLOI  
ET DE L'INSERTION**  
*Liberté  
Égalité  
Fraternité*

Haut-commissaire  
aux compétences



**INVESTIR  
DANS VOS  
COMPÉTENCES**

Projet cofinancé dans le cadre du Plan d'Investissement dans les Compétences

# Pierre GARCIA



Directeur régional de la DREETS  
Centre-Val de Loire



GIP ALFA  
CENTRE-VAL DE LOIRE



Conférences-Débats

# Programme

## 1. Intervention de Fabien BELTRAME :

1. Introduction
2. Qu'est-ce qui fait décrocher un jeune de formation ?
3. Comment donner le goût de l'apprendre à un jeune ?

## 2. Témoignages sur des outils et des dispositifs

- TRACE TES ACQUIS par Isabelle PRZYBYLSKI
- DIAGORIENTE, par Pascal CHAUMETTE
- PROMO 16.18, par Anelise LAVRARD et témoignage d'un jeune Antoine SAYOU
- PARRAINAGE, Mission Locale du Drouais, Nathalie GENTIL et témoignage d'un parrain Serge ROUX
- JOBIRL par Christelle MESLÉ-GÉNIN

## 5. Conclusion

## 6. Questions-Réponses

## 7. Annexes



Haut-commissaire  
aux compétences



INVESTIR  
DANS VOS  
COMPÉTENCES

Projet cofinancé dans le cadre du Plan d'Investissement dans les Compétences

# Fabien BELTRAME



Expert en Orientation et  
chargé de cours du Master  
« Psychologie du Travail » de  
l'Université Paris-Ouest  
Nanterre



GIP ALFA  
CENTRE-VAL DE LOIRE



Conférences-Débats

# Les trois temps de l'intervention

- Introduction
- Qu'est-ce qui fait décrocher un jeune de formation ?
- Comment donner le goût de l'apprendre à un jeune ?



MINISTÈRE  
DU TRAVAIL,  
DE L'EMPLOI  
ET DE L'INSERTION

Haut-commissaire  
aux compétences



INVESTIR  
DANS VOS  
COMPÉTENCES

Projet cofinancé dans le cadre du Plan d'Investissement dans les Compétences





GIP ALFA  
CENTRE-VAL DE LOIRE



Conférences-Débats

# Quelques indicateurs

Taux de chômage des jeunes sortis de formation initiale depuis 1 à 4 ans en 2019 :

Filles 14,6 %  
Garçons 19,2 %

Aucun diplôme 47,4 %

47,4 %

Part des actifs chez les jeunes

83,1 %

16,9 % des jeunes sont « inactifs »

Part des inactifs jeunes qui aimeraient travailler

5,8 %

Taux de chômage des jeunes actifs

14 %



Un chômeur  
est un actif !

Source : INSEE portrait social 2020



Haut-commissaire  
aux compétences



INVESTIR  
DANS VOS  
COMPÉTENCES 6

Projet cofinancé dans le cadre du Plan d'Investissement dans les Compétences



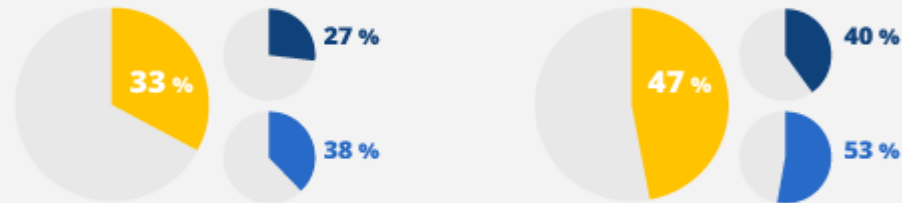
GIP ALFA  
CENTRE-VAL DE LOIRE



Conférences-Débats

# Quel engagement pendant le confinement ?

**UN TIERS DES COLLÉGIENS ET LYCÉENS  
AYANT DES DIFFICULTÉS SCOLAIRES  
ont consacré 3 heures ou plus par jour à leur  
scolarité, contre la moitié des bons élèves**



Élèves avec difficultés scolaires

Élèves sans difficulté

Origine sociale ● défavorisée ● très favorisée

Part des collégiens et lycéens ayant consacré 3 heures ou plus par jour à leurs activités scolaires pendant la fermeture des établissements scolaires en mars-mai 2020

Source : INSEE portrait social 2020



Haut-commissaire  
aux compétences



INVESTIR  
DANS VOS  
COMPÉTENCES

Projet cofinancé dans le cadre du Plan d'Investissement dans les Compétences



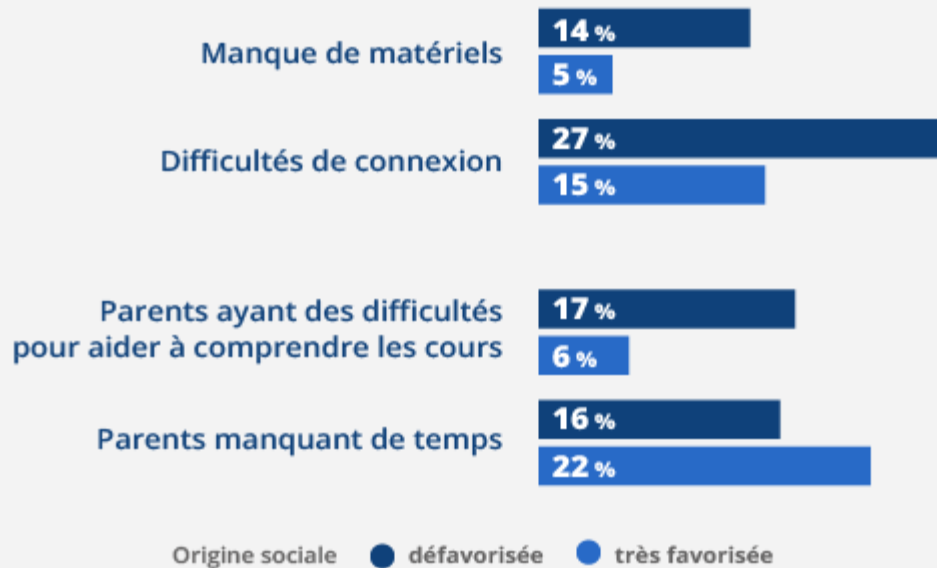
GIP ALFA  
CENTRE-VAL DE LOIRE



Conférences-Débats

# Quel engagement pendant le confinement ?

## LES ÉLÈVES DE MILIEU MODESTE ONT PLUS SOUVENT RENCONTRÉ DES DIFFICULTÉS MATÉRIELLES OU POUR SE FAIRE AIDER PAR LEURS PARENTS



Part de collégiens et lycéens ayant eu des difficultés selon leurs parents pendant la fermeture des établissements scolaires en mars-mai 2020

Source : INSEE portrait social 2020





GIP ALFA  
CENTRE-VAL DE LOIRE



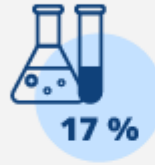
Conférences-Débats

# Quel engagement pendant le confinement ?

## PLUS DE PERSONNES ONT PRATIQUÉ EN AMATEUR, NOTAMMENT LES ACTIVITÉS SCIENTIFIQUES ET TECHNIQUES



Dessin, peinture, sculpture



Activités scientifiques et techniques



Musique ou chant



Danse



Part des personnes ayant eu une pratique en amateur entre le 17 mars et le 11 mai 2020 et évolution par rapport à la pratique observée sur douze mois en 2018

Source : INSEE portrait social 2020



Haut-commissaire aux compétences



INVESTIR  
DANS VOS  
COMPÉTENCES

Projet cofinancé dans le cadre du Plan d'Investissement dans les Compétences



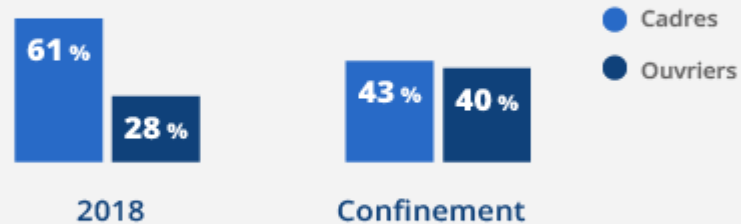
GIP ALFA  
CENTRE-VAL DE LOIRE



Conférences-Débats

# Quel engagement pendant le confinement ?

## LES ÉCARTS SOCIAUX DANS LES PRATIQUES CULTURELLES EN AMATEUR SE SONT RÉDUITS



Part des personnes ayant eu au moins une pratique culturelle en amateur (au cours des douze derniers mois en 2018, entre le 17 mars et le 11 mai pour 2020)

Source : INSEE portrait social 2020



Haut-commissaire  
aux compétences



INVESTIR  
DANS VOS  
COMPÉTENCES

Projet cofinancé dans le cadre du Plan d'Investissement dans les Compétences

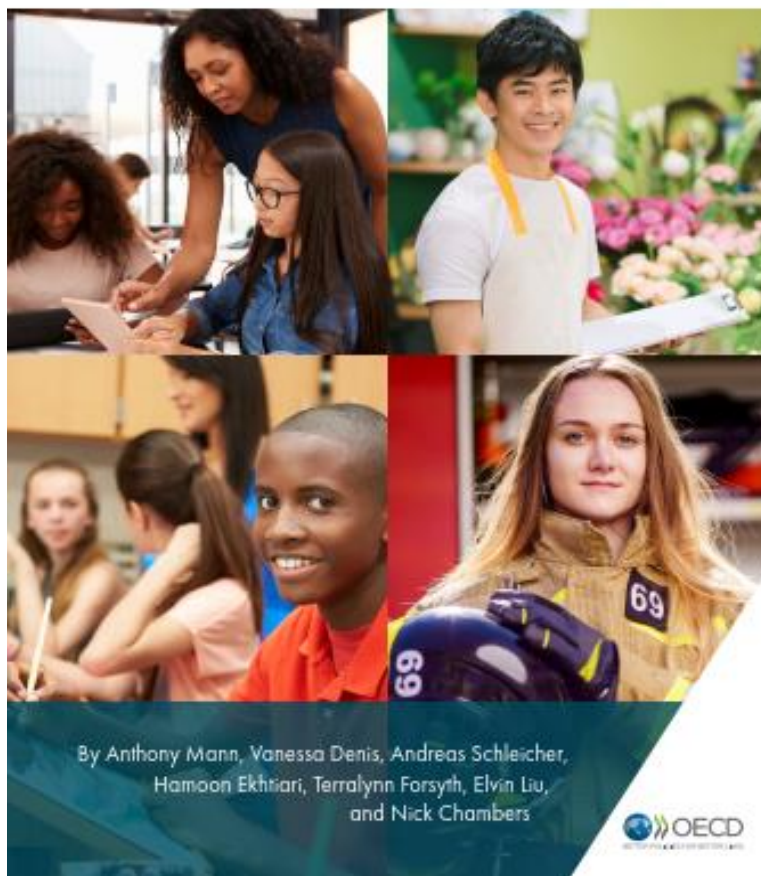


GIP ALFA  
CENTRE-VAL DE LOIRE



Conférences-Débats

# Les aspirations professionnelles des jeunes



By Anthony Mann, Vanessa Denis, Andreas Schleicher,  
Hamoon Ekhtari, Terralynn Forsyth, Elvin Liu,  
and Nick Chambers



FR  
MINISTÈRE  
DU TRAVAIL,  
DE L'EMPLOI  
ET DE L'INSERTION

Haut-commissaire  
aux compétences



INVESTIR  
DANS VOS  
COMPÉTENCES

Projet cofinancé dans le cadre du Plan d'Investissement dans les Compétences



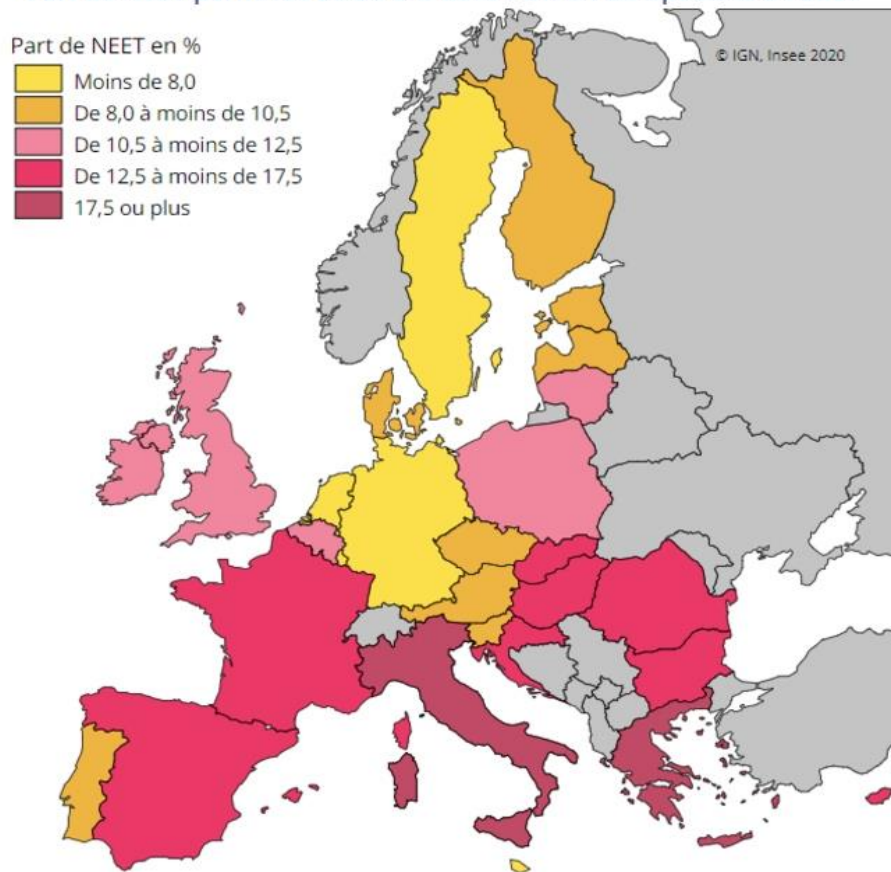
GIP ALFA  
CENTRE-VAL DE LOIRE



Conférences-Débats

# Les NEEF français dans l'Europe

Part de NEET parmi les 15-29 ans dans l'Union européenne en 2019



Lecture : en 2019, en France, 12,9 % des jeunes de 15 à 29 ans ne sont ni en emploi, ni en études, ni en formation (NEET).

Champ : personnes vivant en logement ordinaire, de 15 à 29 ans.

Source : *Instituts nationaux de statistique, Eurostat, enquêtes communautaires sur les forces de travail, extraction mai 2020.*



Haut-commissaire  
aux compétences



INVESTIR  
DANS VOS  
COMPÉTENCES

Projet cofinancé dans le cadre du Plan d'Investissement dans les Compétences



GIP ALFA  
CENTRE-VAL DE LOIRE



Conférences-Débats

# Moral des jeunes

Les raisons de votre inquiétude :



**77,7%**

J'AI PEUR DE NE PAS TROUVER D'EMPLOI À CAUSE DE LA CRISE

**43,2%**

J'AI PERDU CONFIANCE EN MOI / J'AI PERDU MA MOTIVATION

**40,7%**

J'ÉTAIS DÉJÀ INQUIET AVANT LA CRISE SANITAIRE

**25,6%**

MON PROJET EST TOMBÉ À L'EAU

**11,2%**

AUTRE

**BAROMÈTRE**  
DES MISSIONS LOCALES  
2021

**ZOOM SUR**

**LE VÉCU DES JEUNES ET  
LEUR PERCEPTION DE L'AVENIR**



Haut-commissaire  
aux compétences



INVESTIR  
DANS VOS  
COMPÉTENCES

Projet cofinancé dans le cadre du Plan d'Investissement dans les Compétences





GIP ALFA  
CENTRE-VAL DE LOIRE



Conférences-Débats

# Récapitulons

Cereq – BREF N° 396 – Octobre 2020

## Reprises d'études en début de vie active : acquérir un diplôme reste le Graal



[Lien](#)

### L'essentiel à retenir de cette introduction

- Taux de chômage des jeunes actifs : 14%
- Taux de chômage des jeunes actifs sans diplôme : 47,4 %
- Part des jeunes suffisamment motivés pour consacrer 3h de travail par jour quand l'école est fermée (cf confinement) :
  - Jeunes avec difficultés : 33%
  - Jeunes sans difficulté : 50%
- Les jeunes NEEF français sont dans le peloton de queue de l'union européenne



Haut-commissaire  
aux compétences



INVESTIR  
DANS VOS  
COMPÉTENCES





GIP ALFA  
CENTRE-VAL DE LOIRE



Conférences-Débats



# des questions



MINISTÈRE  
DU TRAVAIL,  
DE L'EMPLOI  
ET DE L'INSERTION

Haut-commissaire  
aux compétences



INVESTIR  
DANS VOS  
COMPÉTENCES

Projet cofinancé dans le cadre du Plan d'Investissement dans les Compétences



GIP ALFA  
CENTRE-VAL DE LOIRE



Conférences-Débats

# Le deuxième temps de l'intervention

- Qu'est-ce qui fait décrocher un jeune de formation ?



MINISTÈRE  
DU TRAVAIL,  
DE L'EMPLOI  
ET DE L'INSERTION

Haut-commissaire  
aux compétences



INVESTIR  
DANS VOS  
COMPÉTENCES

Projet cofinancé dans le cadre du Plan d'Investissement dans les Compétences



GIP ALFA  
CENTRE-VAL DE LOIRE



Conférences-Débats

# Pourquoi un jeune décroche ?

- Janosz (2000) : il n'y a pas un facteur qui expliquerait le décrochage mais plutôt plusieurs facteurs cumulés.
- Robertson et Collerette (2005) : début du phénomène de décrochage scolaire en 1990
- Prise en compte par les politiques publiques en 2008 : Martin Hirsch, Haut-commissariat à la jeunesse



Haut-commissaire  
aux compétences



INVESTIR  
DANS VOS  
COMPÉTENCES

Projet cofinancé dans le cadre du Plan d'Investissement dans les Compétences



GIP ALFA  
CENTRE-VAL DE LOIRE



Conférences-Débats

# Inégalités territoriales

Part de non-diplômés parmi les 15-24 ans non scolarisés, par académie (2013)



- Garçons décrocheur : 10,1 %
- Filles décrocheuses : 7,5 %

Source : cnesco (2017)



Haut-commissaire  
aux compétences



INVESTIR  
DANS VOS  
COMPÉTENCES

Projet cofinancé dans le cadre du Plan d'Investissement dans les Compétences



GIP ALFA  
CENTRE-VAL DE LOIRE



Conférences-Débats

# Caractéristiques du jeune qui décroche

- Milieu socio-économique
  - risque est plus élevé pour un jeune issu de milieu populaire que pour celui issu de milieu favorisé (à compétences scolaires identiques)
- Caractéristiques les plus différenciantes :
  - le niveau de diplôme des parents et particulièrement celui de la mère,
  - un moindre niveau d'implication familiale (aide aux devoirs, contrôle du travail scolaire, attentes positives vis-à-vis de l'apprentissage, réactivité aux difficultés scolaires, attitude encourageante et valorisante).
- Profil psychosocial :
  - troubles du comportement
  - comportements agressifs
  - les conduites délinquantes et états dépressifs
- Caractéristiques scolaires :
  - le fait d'avoir redoublé, et ce facteur est encore plus fort si le redoublement a eu lieu en primaire ;
  - le niveau scolaire à l'entrée en 6ème
  - le niveau de compétences en mathématiques et en français mesuré par des tests standardisés (Afsa, 2013).



MINISTÈRE  
DU TRAVAIL,  
DE L'EMPLOI  
ET DE L'INSERTION

Haut-commissaire  
aux compétences



INVESTIR  
DANS VOS  
COMPÉTENCES

Projet cofinancé dans le cadre du Plan d'Investissement dans les Compétences



GIP ALFA  
CENTRE-VAL DE LOIRE



Conférences-Débats

# Personnalité et désengagement

**Extraversion**

émotions positives tirées de  
l'affirmation de soi dans la  
relation sociale



**Introversion**

émotions positives tirées de  
la réflexion sur soi-même

**Agréabilité**

comportement pro-social



**Antagonisme**

comportement a-social

**Caractère consciencieux**

contrôle et accomplissement  
du but fixé



**Impulsivité**

Manque de contrôle et  
atteinte difficile du but fixé

**Névrosisme**

émotions négatives liées à  
l'humeur inégale



**Stabilité émotionnelle**

Émotion positive liées à une  
humeur stable

**Ouverture**

Recherche d'expériences  
nouvelles



**Conformisme**

Ancrage dans la tradition





GIP ALFA  
CENTRE-VAL DE LOIRE



Conférences-Débats

# Indicateurs de vigilance

- 3 indicateurs de vigilance :
  - performances,
  - comportements,
  - absentéisme.

- Résultats pas à l'attendu

Performance



- Comportement incompatible avec la formation

Comportement



- Forte tendance à l'absentéisme

Absentéisme





GIP ALFA  
CENTRE-VAL DE LOIRE



Conférences-Débats

# Différents profils du jeune qui décroche

40 %

## Les décrocheurs discrets

Ce sont les élèves sérieux, conformes aux règles scolaires, mais qui obtiennent des résultats en dessous de la moyenne.

10 %

## Les décrocheurs désengagés

Ils se caractérisent surtout par de faibles aspirations scolaires et un faible niveau de compétence perçue  
Ils n'ont pas des résultats très faibles, mais sont souvent dans une situation de rejet de l'institution scolaire.

10 %

## Les décrocheurs sous-performants

Ce sont les élèves qui obtiennent des résultats très faibles, sans manifester par leurs comportements une opposition à l'école.

40 %

## Les décrocheurs inadaptés

Ils rassemblent les élèves manifestant à la fois des problèmes de comportement et des problèmes d'apprentissage.



GIP ALFA  
CENTRE-VAL DE LOIRE

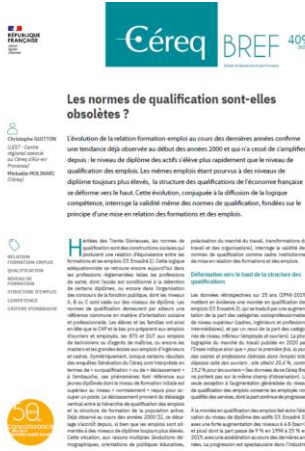


Conférences-Débats

# Récapitulons

Cereq – BREF N° 409 – Juin 2021

## Les normes de qualification sont-elles obsolètes ?



### L'essentiel à retenir de cette 2ième partie

- pas un facteur mais plusieurs facteurs cumulés.
- inégalités territoriales
- Les garçons décrochent plus que les filles
- niveau de diplôme des parents et particulièrement celui de la mère
- Profil psychosocial (troubles du comportement, comportements agressifs, conduites délinquantes et états dépressifs)
- Caractéristiques scolaires (redoublement, niveau en 6ième, compétences en français et en math)
- Lien entre trait de personnalité et décrochage
- 4 Profils (discret, désengagé, sous-performant, inadapté)
- 3 indicateurs de vigilance (performance, comportement, absentéisme)

[Lien](#)



Haut-commissaire  
aux compétences



INVESTIR  
DANS VOS  
COMPÉTENCES

Projet financé dans le cadre du Plan d'Investissement dans les Compétences



GIP ALFA  
CENTRE-VAL DE LOIRE



Conférences-Débats



# des questions



MINISTÈRE  
DU TRAVAIL,  
DE L'EMPLOI  
ET DE L'INSERTION

Haut-commissaire  
aux compétences



INVESTIR  
DANS VOS  
COMPÉTENCES

Projet cofinancé dans le cadre du Plan d'Investissement dans les Compétences



GIP ALFA  
CENTRE-VAL DE LOIRE



Conférences-Débats

# Le troisième temps de l'intervention

- Comment donner le goût de l'apprendre à un jeune ?



Haut-commissaire  
aux compétences



INVESTIR  
DANS VOS  
COMPÉTENCES

Projet cofinancé dans le cadre du Plan d'Investissement dans les Compétences



GIP ALFA  
CENTRE-VAL DE LOIRE



Conférences-Débats

# La motivation à s'engager en formation

- motivation. construit hypothétique censé décrire les forces internes et/ou externes produisant le déclenchement, la direction, l'intensité et la persistance du comportement (Vallerand et Hill, 1993).
- persévérance : La persévérance comporte une part de jugement de valeur.
- persistance de la motivation : créer les conditions pour que le jeune trouve la motivation et que cette motivation persiste dans le temps.
- Behaviorisme et « conditionnement opérant » : attention aux découvertes scientifiques de laboratoire sur l'apprentissage mais uniquement applicables à l'animal



MINISTÈRE  
DU TRAVAIL,  
DE L'EMPLOI  
ET DE L'INSERTION

Haut-commissaire  
aux compétences



INVESTIR  
DANS VOS  
COMPÉTENCES

Projet cofinancé dans le cadre du Plan d'Investissement dans les Compétences



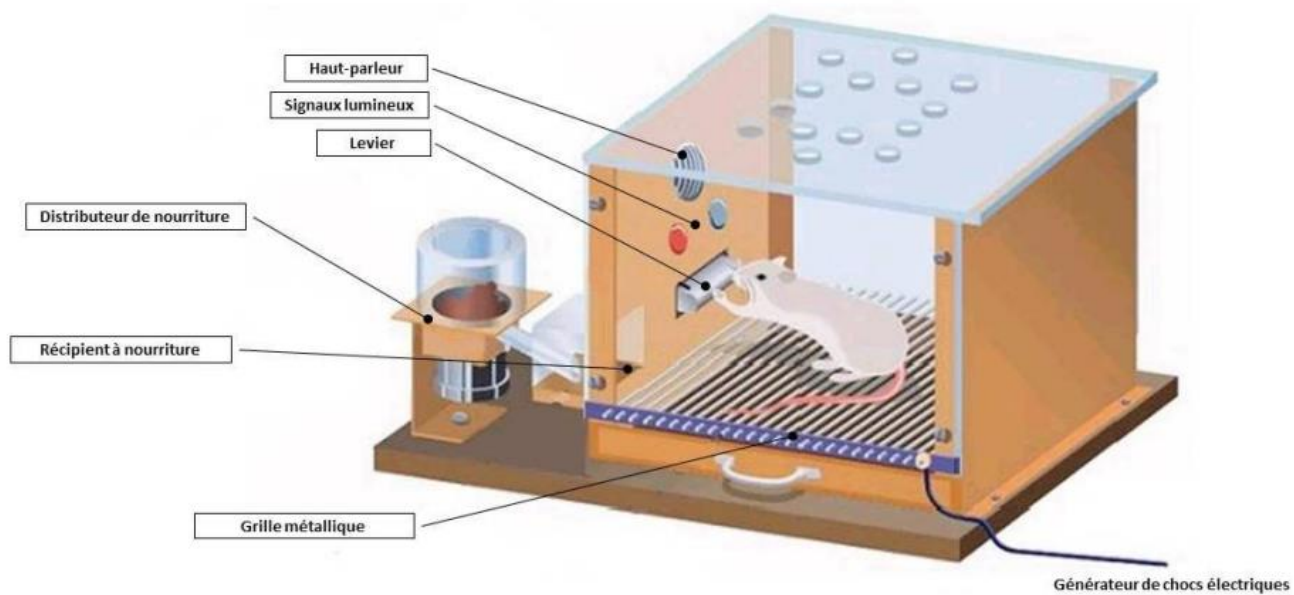


GIP ALFA  
CENTRE-VAL DE LOIRE



Conférences-Débats

# Apprentissage : attention aux théories dépassées



[Les sous-doués : la machine à apprendre](#)



MINISTÈRE  
DU TRAVAIL,  
DE L'EMPLOI  
ET DE L'INSERTION

Haut-commissaire  
aux compétences



INVESTIR  
DANS VOS  
COMPÉTENCES

Projet cofinancé dans le cadre du Plan d'Investissement dans les Compétences



GIP ALFA  
CENTRE-VAL DE LOIRE



Conférences-Débats

# La motivation à s'engager en formation

« *S'il est une idée que les théories actuelles de la motivation établissent avec fermeté, c'est que jamais on ne peut directement motiver autrui : la motivation n'est toujours qu'**automotivation**.* » (Carré, 1999)



MINISTÈRE  
DU TRAVAIL,  
DE L'EMPLOI  
ET DE L'INSERTION

Haut-commissaire  
aux compétences



INVESTIR  
DANS VOS  
COMPÉTENCES

Projet cofinancé dans le cadre du Plan d'Investissement dans les Compétences

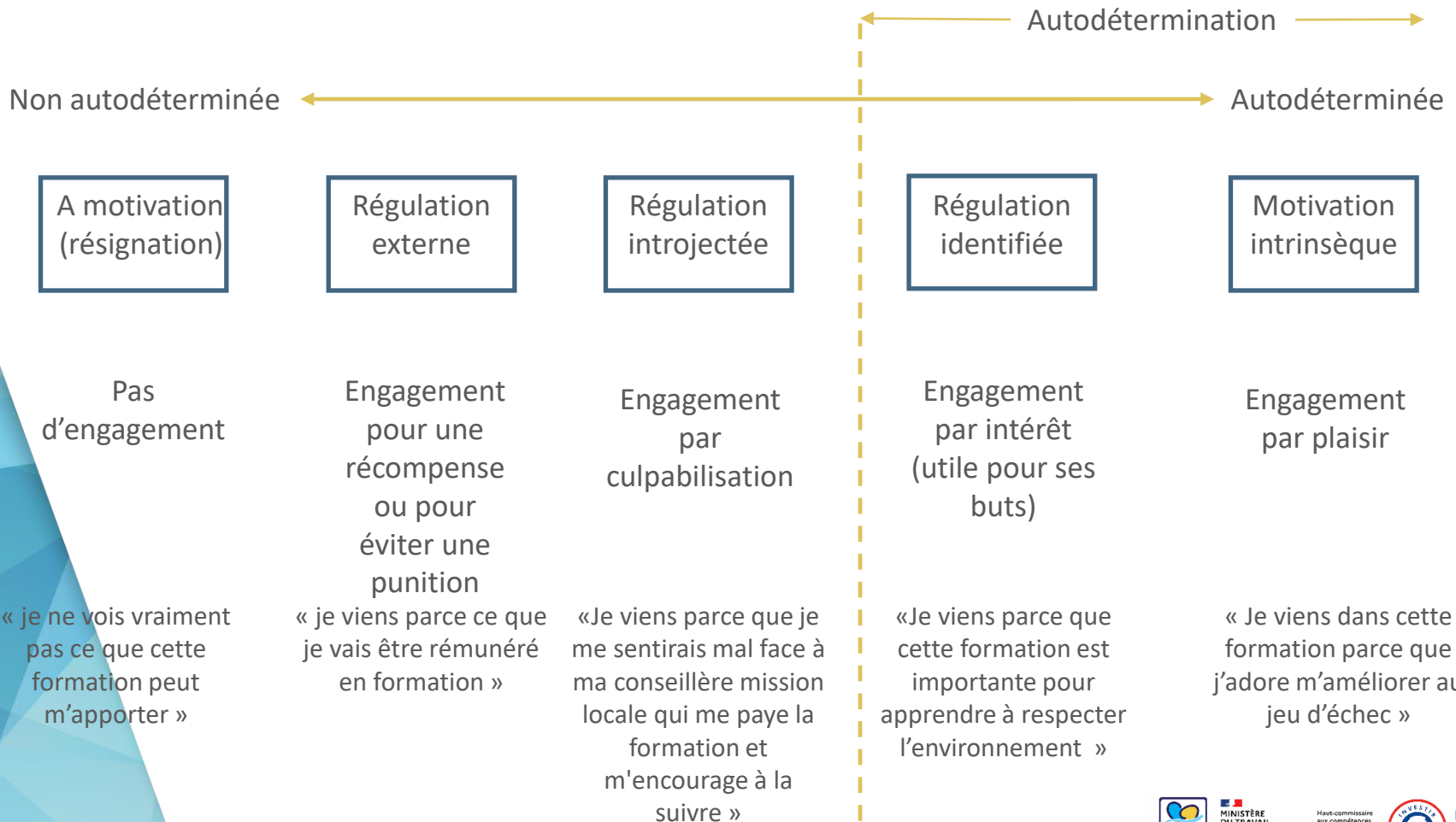


GIP ALFA  
CENTRE-VAL DE LOIRE



Conférences-Débats

# La motivation : un continuum





GIP ALFA  
CENTRE-VAL DE LOIRE



Conférences-Débats



# La psychologie positive : le Flow

- Mihály Csíkszentmihályi (2014) : état d'épanouissement lié à une profonde implication et au sentiment d'absorption que les personnes ressentent lorsqu'elles sont confrontées à des tâches dont les exigences sont élevées et qu'elles perçoivent que leurs compétences leur permettent de relever ces défis.
- expérience optimale au cours de laquelle les personnes sont profondément motivées à persister dans leurs activités.
- un environnement d'apprentissage qui soutient le flow est un environnement optimal d'apprentissage (Heutte, 2014)

Les 10 indicateurs qui constituent le <i>Modèle heuristique du collectif individuellement motivé (MHCIM)</i>		Théories
QRlr : Qualité des relations interpersonnelles avec les responsables (d'après Senécal <i>et al.</i> , 1992)		Auto-détermination
QRla : Qualité des relations interpersonnelles entre pairs (d'après Senécal <i>et al.</i> , 1992)		
ACCr : Sentiment d'acceptation avec les responsables (d'après Richer & Vallerand, 1995)		
ACCa : Sentiment d'acceptation entre les pairs (d'après Richer & Vallerand, 1995)		
SEP : Sentiment d'efficacité personnelle (d'après Schwarzer & Jerusalem, 1995)		Auto-efficacité
SEC : Sentiment d'efficacité collective (Heutte, 2011, d'après Schwarzer & Jerusalem, 1995)		
FlowD1 : Contrôle cognitif (Heutte, Fenouillet, Martin-Krumm, Boniwell, & Csikszentmihalyi, 2016)	Absorption cognitive	Autotélisme flow
FlowD2 : Immersion/Altération de la perception du temps (Heutte <i>et al.</i> , 2016)		
FlowD3 : Absence de préoccupation à propos de soi (Heutte <i>et al.</i> , 2016)		
FlowD4 : Expérience autotélique - Bien-être procuré par la tâche en elle-même (Heutte <i>et al.</i> , 2016)		



Haut-commissaire  
aux compétences



INVESTIR  
DANS VOS  
COMPÉTENCES

Projet financé dans le cadre du Plan d'Investissement dans les Compétences



GIP ALFA  
CENTRE-VAL DE LOIRE



Conférences-Débats

# Des pistes pour initier la découverte des dispositifs

**Apprentissage social et émotionnel**, développer chez les jeunes cinq compétences :

- la conscience de soi, la capacité à reconnaître ses émotions ;
- la maîtrise de soi, la capacité à contrôler ses émotions ;
- la conscience sociale, l'empathie envers les autres ;
- la capacité à gérer les relations aux autres, apprendre à résoudre des conflits, demander de l'aider ;
- la capacité à prendre des décisions responsables, à faire des choix qui reposent sur des normes éthiques.

**Dispositif de l'université de Nanterre pour les étudiants de L1 :**

Il s'agit de modules en direction des étudiants de première année qui leur permet de mieux comprendre leurs propres motivations. Il s'agit d'aider les jeunes à identifier l'origine de ce qui les motivent dans leur formation.



#1jeune1solution

[1jeune1solution.gouv.fr/mentorat](http://1jeune1solution.gouv.fr/mentorat)



[jobirl.com](http://jobirl.com)



[myjobglasses.com](http://myjobglasses.com)



Haut-commissaire  
aux compétences



INVESTIR  
DANS VOS  
COMPÉTENCES

Projet cofinancé dans le cadre du Plan d'Investissement dans les Compétences



GIP ALFA  
CENTRE-VAL DE LOIRE



Conférences-Débats

HAL  
archives-ouvertes.fr

L'environnement optimal d'apprentissage : contribution de la recherche empirique sur les déterminants psychologiques de l'expérience positive subjective aux sciences de l'éducation et de la formation des adultes  
Jean Heutte

To cite this version:

Jean Heutte. L'environnement optimal d'apprentissage : contribution de la recherche empirique sur les déterminants psychologiques de l'expérience positive subjective aux sciences de l'éducation et de la formation des adultes. Sciences & Bonheur, Sciences & Bonheur, 2017, pp.82-99. hal-01507551

HAL Id: hal-01507551  
<https://hal.archives-ouvertes.fr/hal-01507551>  
Submitted on 29 Sep 2017

HAL is a multi-disciplinary open access archive for the deposit and dissemination of scientific research documents, whether they are published or not. The documents may come from teaching and research institutions in France or abroad, or from private research centers. You may also discover documents published on the HAL archive from other sources. HAL is a multi-disciplinary open access archive for the deposit and dissemination of scientific research documents, whether they are published or not. The documents may come from teaching and research institutions in France or abroad, or from private research centers. You may also discover documents published on the HAL archive from other sources.

[Lien](#)

# Récapitulons

## L'environnement optimal d'apprentissage : contribution de la recherche empirique sur les déterminants psychologiques de l'expérience positive subjective aux sciences de l'éducation et de la formation des adultes

Heutte, J. Sciences & bonheur, 2017, pp.82-99.

### L'essentiel à retenir de cette 3ieme partie

- ne pas chercher à motiver le jeune
- autodetermination : créer les conditions pour que le jeune trouve sa propre motivation.
- Environnement optimal d'apprentissage (soutien du flow)
- Flow :
  1. une perception d'un équilibre entre ses compétences personnelles et le défi à relever ;
  2. une centration de l'attention sur l'action en cours ;
  3. des feedback clairs ;
  4. des sensations de contrôle sur les actions réalisées et sur l'environnement ;
  5. l'absence de stress, d'anxiété et d'ennui ainsi que la perception d'émotions positives (e.g., bien-être, plaisir).



Haut-commissaire  
aux compétences



INVESTIR  
DANS VOS  
COMPÉTENCES

Projet cofinancé dans le cadre du Plan d'Investissement dans les Compétences



GIP ALFA  
CENTRE-VAL DE LOIRE



Conférences-Débats

# Récapitulons



**Distances et médiations des savoirs**  
Distance and Mediation of Knowledge

13 | mars 2016  
Varia

L'engagement et la persistance dans les dispositifs de formation en ligne : regards croisés

*Engagement and Persistence in Distance Learning Settings: Multiple Perspectives*

Gaëlle Molinari, Bruno Poellhuber, Jean Heutte, Elise Lavoué, Denise Sutter Widmer et Pierre-André Caron

## L'engagement et la persistance dans les dispositifs de formation en ligne : regards croisés

Molinari, G., Poellhuber, B., Heutte, J., Lavoué, E., Sutter Widmer, D. et Caron, P-A (2016). « L'engagement et la persistance dans les dispositifs de formation en ligne : regards croisés », Distances et médiations des savoirs N°13



Édition électronique  
URL : <https://journals.openedition.org/dms/1332>  
DOI : 10.4000/dms.1332  
ISSN : 2264-7228

Éditeur  
CNED-Centre national d'enseignement à distance

Ce document vous est offert par Université Paris Nanterre



Référence électronique  
Gaëlle Molinari, Bruno Poellhuber, Jean Heutte, Elise Lavoué, Denise Sutter Widmer et Pierre-André Caron, « L'engagement et la persistance dans les dispositifs de formation en ligne : regards croisés », Distances et médiations des savoirs [En ligne], 13 | mars 2016, mis en ligne le 28 mars 2016, consulté le 19 juin 2021. URL : <http://journals.openedition.org/dms/1332> ; DOI : <https://doi.org/10.4000/dms.1332>

Ce document a été généré automatiquement le 19 juin 2021.



DMS-DMK est mis à disposition selon les termes de la licence Creative Commons Attribution - Partage dans les Mêmes Conditions 4.0 International.

[Lien](#)



Haut-commissaire  
aux compétences



INVESTIR  
DANS VOS  
COMPÉTENCES

Projet cofinancé dans le cadre du Plan d'Investissement dans les Compétences





GIP ALFA  
CENTRE-VAL DE LOIRE



Conférences-Débats



# des questions



MINISTÈRE  
DU TRAVAIL,  
DE L'EMPLOI  
ET DE L'INSERTION

Haut-commissaire  
aux compétences



INVESTIR  
DANS VOS  
COMPÉTENCES

Projet cofinancé dans le cadre du Plan d'Investissement dans les Compétences



GIP ALFA  
CENTRE-VAL DE LOIRE



Conférences-Débats

# Des outils et des dispositifs innovants pour alimenter la motivation des jeunes vers la formation

1. **TRACE TES ACQUIS**, par Isabelle PRZYBYLSKI, Responsable Orientation tout au long de la vie au CARIF-OREF de Bourgogne-Franche-Comté
2. **DIAGORIENTE**, par Pascal CHAUMETTE, Directeur d'Id6
3. **PROMO 16.18**, par Anelise LAVRARD, Coordinatrice régionale Centre Val-de-Loire et témoignage d'un jeune Antoine SAYOU
4. **PARRAINAGE**, par Nathalie GENTIL, référente du dispositif à la Mission Locale du Drouais, et témoignage d'un parrain Serge ROUX
5. **JOBIRL**, par Christelle MESLÉ-GÉNIN, Présidente-fondatrice de JoBIRL



Haut-commissaire  
aux compétences



INVESTIR  
DANS VOS  
COMPÉTENCES

Projet cofinancé dans le cadre du Plan d'Investissement dans les Compétences



GIP ALFA  
CENTRE-VAL DE LOIRE



Conférences-Débats

# Des outils et des dispositifs innovants pour alimenter la motivation des jeunes vers la formation



# SKOLA

Former  
et employer  
autrement



# CLÉOR



MINISTÈRE  
DU TRAVAIL,  
DE L'EMPLOI  
ET DE L'INSERTION

Haut-commissaire  
aux compétences



INVESTIR  
DANS VOS  
COMPÉTENCES

Projet cofinancé dans le cadre du Plan d'Investissement dans les Compétences



TRACE tes  
acquis



**Isabelle PRZYBYLSKI,**  
*Responsable du domaine  
Orientation tout au long de la vie  
chez EMFOR-BFC (CARIF-OREF de la  
région Bourgogne-Franche-Comté)*



GIP ALFA  
CENTRE-VAL DE LOIRE



MINISTÈRE  
DU TRAVAIL,  
DE L'EMPLOI  
ET DE L'INSERTION  
*Liberté  
Égalité  
Fraternité*

Haut-commissaire  
aux compétences



INVESTIR  
DANS VOS  
COMPÉTENCES

Projet cofinancé dans le cadre du Plan d'Investissement dans les Compétences



# diag oriente



**Pascal CHAUMETTE,**  
*Directeur d'Id6, Start Up d'Etat*



**GIP ALFA**  
CENTRE-VAL DE LOIRE



**MINISTÈRE  
DU TRAVAIL,  
DE L'EMPLOI  
ET DE L'INSERTION**  
*Liberté  
Égalité  
Fraternité*

Haut-commissaire  
aux compétences



**INVESTIR  
DANS VOS  
COMPÉTENCES**

Projet cofinancé dans le cadre du Plan d'Investissement dans les Compétences



**Anelise LAVRARD,**  
*Coordinatrice régionale du dispositif en  
Centre Val-de-Loire, AFPA*



**Antoine SAYOU,**  
*Jeune ayant participé au dispositif  
PROMO 16. 18*



# PARRAINAGE



**Nathalie GENTIL,**  
*Référente du dispositif PARRAINAGE,  
Mission Locale du Drouais*



# PARRAINAGE



**Serge ROUX,**  
*Parrain du dispositif PARRAINAGE,  
Directeur administratif de l'hôpital de  
Dreux à la retraite*





**Christelle MESLÉ-GÉNIN,**  
*Présidente-Fondatrice de JobIRL,  
plateforme de mise en relation de jeunes  
et de pros*



Haut-commissaire  
aux compétences



**INVESTIR  
DANS VOS  
COMPÉTENCES**

Projet cofinancé dans le cadre du Plan d'Investissement dans les Compétences



# Conclusion



GIP ALFA  
CENTRE-VAL DE LOIRE



  
MINISTÈRE  
DU TRAVAIL,  
DE L'EMPLOI  
ET DE L'INSERTION  
*Liberté  
Égalité  
Fraternité*

Haut-commissaire  
aux compétences



INVESTIR  
DANS VOS  
COMPÉTENCES

Projet cofinancé dans le cadre du Plan d'Investissement dans les Compétences

# Questions- Réponses?



GIP ALFA  
CENTRE-VAL DE LOIRE



MINISTÈRE  
DU TRAVAIL,  
DE L'EMPLOI  
ET DE L'INSERTION  
*Liberté  
Égalité  
Fraternité*

Haut-commissaire  
aux compétences



INVESTIR  
DANS VOS  
COMPÉTENCES

Projet cofinancé dans le cadre du Plan d'Investissement dans les Compétences



GIP ALFA  
CENTRE-VAL DE LOIRE



Conférences-Débats

# Liens utiles

- Toutes les informations sur le webinaire:  
<http://www.etoile.regioncentre.fr/GIP/site/etoilepro/engager-formation-motive-jeunes>
- Enquête de satisfaction :  
<https://forms.gle/2GyFyVtRTFPgvQzy6>
- La discussion continue sur La Place, communauté Pacte Centre-Val de Loire (+d'infos sur La Place) : [https://www.extranet-acteurs-competences.emploi.gouv.fr/jcms/c\\_5760/fr/pacte-centre-val-de-loire](https://www.extranet-acteurs-competences.emploi.gouv.fr/jcms/c_5760/fr/pacte-centre-val-de-loire)



MINISTÈRE  
DU TRAVAIL,  
ET DE L'INSERTION

Haut-commissaire  
aux compétences



INVESTIR  
DANS VOS  
COMPÉTENCES

Projet cofinancé dans le cadre du Plan d'Investissement dans les Compétences

# Liens utiles

- Diapositifs et outils présentés:
  - Lien vers l'outil Trace Tes Acquis: <https://www.tracetesacquis.org/>
  - Lien vers l'outil Diagoriente: <https://diagoriente.beta.gouv.fr/>
  - Lien vers le dispositif Promo 16.18 : <https://www.afpa.fr/promo16-18>
  - Lien vers le dispositif PARRAINAGE de la Mission Locale du Drouais : <http://www.mldrouais.fr/emploi-dreux/>
  - Lien vers l'outil JobIRL: <https://www.jobirl.com/>
- Autres dispositifs:
  - Lien vers SKOLA : <https://www.apprentis-auteuil.org/formation-et-insertion/nos-actions/skola.html>
  - Lien vers le Klub Extraordinaire: <https://leklubextraordinaire.fr/>
  - Lien vers l'outil Cléor : <https://www.cleor.org/>





GIP ALFA  
CENTRE-VAL DE LOIRE



Conférences-Débats

# ANNEXES



MINISTÈRE  
DU TRAVAIL,  
DE L'EMPLOI  
ET DE L'INSERTION

Haut-commissaire  
aux compétences



INVESTIR  
DANS VOS  
COMPÉTENCES

Projet cofinancé dans le cadre du Plan d'Investissement dans les Compétences



GIP ALFA  
CENTRE-VAL DE LOIRE



Conférences-Débats

# Références bibliographiques

- Afsa, C. (2013). Qui décroche ? *Éducation & Formations*, n°84, 9-20.
- Barhoumi M. (2020). « Pendant le confinement, c'est avant tout le niveau scolaire des élèves qui a pesé sur le vécu de la continuité pédagogique », *Document de travail* n° 2020-E06, Depp, décembre 2020.
- Barhoumi, M., Jonchery, A., Lombardo, P., Le Minez, S., Mainaud, T., Raynaud, E., Pailhé, A., Solaz, A., Pollak, C.(2020). Les inégalités sociales à l'épreuve de la crise sanitaire : un bilan du premier confinement. INSEE, France, portrait social, Edition 2020
- Baude, I., Ben Ali, L., Bret, A., Brncic, Q., Etève, Y., Fabre, M., Heidmann, L., Lacroix, A. (2021). Dispositif d'évaluation des conséquences de la crise sanitaire : comment les élèves ont-ils vécu le confinement de mars-avril 2020 ? DEPP-B2-1 et B2-2, Juin 2021
- Baudelot, C., Establet, R (1992). Allez les filles ! *Revue française de pédagogie*, 101 ,pp. 123-124
- Bernard, P.Y. (2015), « Le décrochage scolaire : la construction d'un problème public », *Les Cahiers Dynamiques*, n°63, p. 34-41.
- Cahuc, P., Carcillo, S., Zimmermann, K-F, (2013). L'emploi des jeunes peu qualifiés en France. Notes du conseil d'analyse économique 2013/4, pp. 1-12
- Carré, P. (1999). Pourquoi nous formons-nous ? *Sciences Humaines*, N°92
- Cnesco (2017). Comment agir plus efficacement face au décrochage scolaire ? Dossier de synthèse. <http://www.cnesco.fr/fr/decrochage-scolaire/>
- Csillik, A., Fenouillet, F. (2019). Chapitre 13. Edward Deci, Richard Ryan et la théorie de l'autodétermination. In *Psychologies pour la formation*, Paris : Dunod – pp. 223 - 240



Haut-commissaire  
aux compétences



INVESTIR  
DANS VOS  
COMPÉTENCES

Projet cofinancé dans le cadre du Plan d'Investissement dans les Compétences



GIP ALFA  
CENTRE-VAL DE LOIRE



Conférences-Débats

# Références bibliographiques

- Dubost C. L., Pollak C., Rey S. (2020). « Les inégalités sociales face à l'épidémie de Covid-19 : état des lieux et perspectives », Les dossiers de la Drees n° 62.
- Durlak, J. A., Weissberg, R. P., Dymnicki, A. B., Taylor, R. D., & Schellinger, K. (2011). The impact of enhancing students' social and emotional learning: A meta-analysis of school-based universal interventions. *Child Development*, 82, 405-432.
- Fortin, L., Marcotte, D., Royer, É. et Potvin, P. (2005). Facteurs personnels, scolaires et familiaux différenciant les garçons en problèmes de comportement du secondaire qui ont décroché ou non de l'école. *Nouveaux cahiers de la recherche en éducation*, 8(2), 79-88.
- Janosz, M. (2000). L'abandon scolaire chez les adolescents : perspective nord-américaine. *Enjeux*, 122, 105-127.
- Jauneau, Y., Tavan, C., Vidalenc, J. (2020). Un enfant sur huit n'a aucun parent en emploi, plus d'un sur trois dans les familles monoparentales. Insee, France, portrait social 2020.
- Junel, B. (2021). Les jeunes ni en emploi, ni en études, ni en formation : jusqu'à 21 ans, moins nombreux parmi les femmes que parmi les hommes. INSEE FOCUS, No 229, mars 2021
- Leclercq, V. (2006). L'engagement en formation de base de publics adultes de faible niveau de scolarisation, *Savoirs*, 2, N°11, P.087-106
- Mann, A., Denis, V., Schleicher, A. (2020). *Dream jobs : Teenagers' Career Aspirations and the Future of Work*. OCDE
- Nakamura, J., Csikszentmihalyi, M. (2014). *Flow and the Foundations of Positive Psychology*, Springer
- Robertson, A. & Colletette, P. (2005). L'abandon scolaire au secondaire : prévention et interventions. *Revue des sciences de l'éducation*, 31(3), 687-707.
- Vallerand, R.-J., & Thill, E. (1993). *Introduction à la psychologie de la motivation*. Québec : Vigot.
- Vinciguerra, A, Réveillère, C., Potard, C., Lyant, B., Cornu, L., Courtois, R. (2019). Étudiants à risque de décrochage selon le profil de personnalité : Resilients, Overcontrollers et Undercontrollers. *L'Encéphale* 45 (2019) 152-161



Haut-commissaire  
aux compétences



INVESTIR  
DANS VOS  
COMPÉTENCES

Projet cofinancé dans le cadre du Plan d'Investissement dans les Compétences

**Nous vous remercions pour votre participation !  
À bientôt pour nos prochaines journées  
Conférences-Débats**



Conférences-Débats



  
**MINISTÈRE  
DU TRAVAIL,  
DE L'EMPLOI  
ET DE L'INSERTION**  
*Liberté  
Égalité  
Fraternité*

Haut-commissaire  
aux compétences



**INVESTIR  
DANS VOS  
COMPÉTENCES**

Projet cofinancé dans le cadre du Plan d'Investissement dans les Compétences