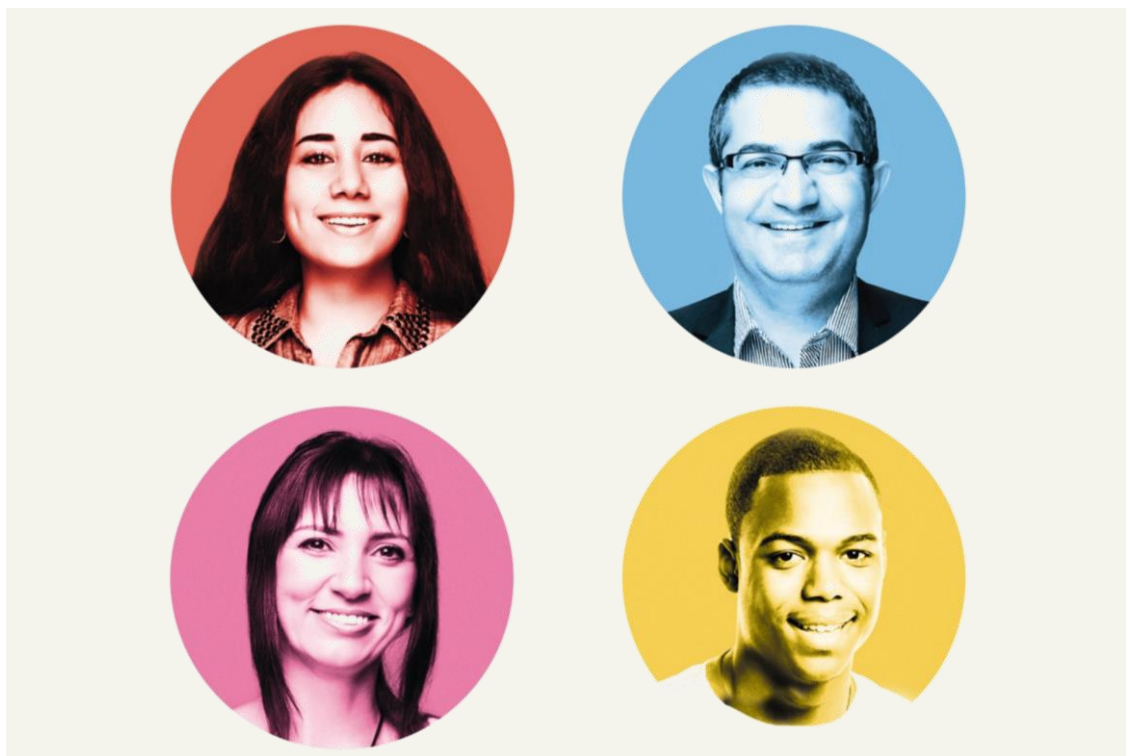


# PROGRAMME DE PROFESSIONNALISATION

SPRO 2020

DES ACTEURS DE L'ORIENTATION ET  
DE L'EMPLOI



Service Public Régional de l'Orientation



# INGENIERIE FINANCIERE DE LA FORMATION PROFESSIONNELLE

(LOT 5 – MP 2020)

<b>Objectifs visés</b>	<ul style="list-style-type: none"><li>▪ <i>Connaître l'articulation possible entre les dispositifs de financement pour construire des parcours de formation</i></li><li>▪ <i>S'approprier les ressources et outils au service de sa pratique</i></li><li>▪ <i>Cibler les financements pour l'élaboration du projet de formation</i></li></ul>
<b>Contenus</b>	<ul style="list-style-type: none"><li>▪ Le compte personnel de formation : RAPPEL des principes, modalités de création du CPF, étude de cas pratiques de mobilisation du CPF</li><li>▪ Les modalités d'accès à la formation hors CPF : présentation des différents modalités (PRF, Pole emploi, apprentissage, professionnalisation, ressources en propres des entreprises...), étude de cas</li><li>▪ Etude de cas de montage d'un dossier pluri-financement</li><li>▪ Les OPCO : leurs rôles, les co-financements européens, les actions collectives prioritaires de branche...</li><li>▪ Le plan de développement des compétences des entreprises : élaboration, lien avec les OF, étude de cas pratiques</li></ul>
<b>Modalités pédagogiques</b>	Exposé, études de cas, échanges avec les participants
<b>Intervenant</b>	Cabinet Impulsia / Nathalie Lagarde
<b>Durée envisagée</b>	1 journée 9h30-12h30 / 14h-17h00
<b>Dates et lieux</b>	<b>2 sessions au choix 100% en visio :</b> <ul style="list-style-type: none"><li>• 10 septembre 2020</li><li>• 09 octobre 2020</li></ul>
<b>Nbre de personnes</b>	15 personnes
<b>Cibles</b>	Les professionnel.les CEP/SPRO
<b>BULLETIN D'INSCRIPTION</b>	<a href="#">Inscrivez-vous en cliquant ici</a>

# ACCOMPAGNER L'IDENTIFICATION DES COMPETENCES DES PERSONNES DANS UNE LOGIQUE DE PARCOURS

(LOT 6 – MP 2020)

<b>Objectifs visés</b>	<ul style="list-style-type: none"><li>▪ <i>Comprendre les enjeux actuels de la notion de compétences</i></li><li>▪ <i>Situer l'usage et le sens en accompagnement liés aux contextes et publics</i></li><li>▪ <i>S'approprier la démarche portfolio en accompagnement</i></li><li>▪ <i>Savoir identifier les compétences dans les référentiels existants et les modalités d'apprentissage et d'acquisition des compétences</i></li></ul>
<b>Contenus</b>	<p><b>Jour 1</b></p> <ul style="list-style-type: none"><li>▪ Des concepts à clarifier : emploi, métier, mission, activité, tâche...</li><li>▪ Découvrir les stratégies individuelles et l'engagement de chacun dans le travail</li><li>▪ Savoir différencier l'évaluation de la compétence de l'analyse des compétences</li><li>▪ Identifier et valoriser ses compétences : comment ? Par qui ? Pour quoi ? Pour qui ?</li><li>▪ La construction de la trajectoire professionnelle : le récit de vie</li><li>▪ L'exploration des étapes des parcours professionnels : expériences significatives</li><li>▪ L'analyse des autres sphères constitutives du parcours de l'individu</li></ul> <p><b>Jour 2</b></p> <ul style="list-style-type: none"><li>▪ L'identification des compétences par l'analyse de l'activité<ul style="list-style-type: none"><li>○ Rédaction de la cartographie des activités et traduction en compétence</li></ul></li><li>▪ Le rôle de l'accompagnement :<ul style="list-style-type: none"><li>○ Comment questionner le travail réel ?</li><li>○ Les différentes méthodes d'interviews...</li></ul></li></ul>
<b>Modalités pédagogiques</b>	Exposé et échanges/ Démarche participative/ Expérimenter des méthodes avec les participants
<b>Intervenant</b>	Cabinet Energia-Olivia Berthelot/ Claire Valarcher
<b>Durée envisagée</b>	2 journées 9h30-17h00
<b>Dates et lieux</b>	<b>2 journées en présentiel</b> (sauf crise COVID réorganisation à distance) : <ul style="list-style-type: none"><li>• 24 septembre 2020</li><li>• 8 octobre 2020</li></ul> au cabinet Energia 959, rue Bergeresse 45160 Olivet
<b>Nbre de personnes</b>	15 personnes
<b>Cibles</b>	Les professionnel.les CEP/SPRO
<b>BULLETIN D'INSCRIPTION</b>	<a href="#">Inscrivez-vous en cliquant ici</a>

# ACCOMPAGNER L'IDENTIFICATION DES COMPETENCES/TALENTS DES PROFESSIONNELS DU SERVICE PUBLIC REGIONAL DE L'ORIENTATION (LOT 7- MP 2020)

<b>Objectifs visés</b>	<ul style="list-style-type: none"> <li>• <i>Echanger sur les pratiques des coordinateurs SPRO et partager les expériences pour valoriser et développer les compétences</i></li> <li>• <i>Cartographier de manière dynamique la diversité des compétences/talents disponibles ou souhaités.</i></li> </ul>
<b>Contenus</b>	<p><b><i>Cette action est une expérimentation ; elle sera centrée sur la co-construction d'un dispositif qui se veut contributif.</i></b></p> <p><b>3 ateliers pour repérer, identifier les talents/compétences des professionnels</b></p> <ul style="list-style-type: none"> <li>• <b>Atelier 1</b> : Recueil des contributions</li> </ul> <p>Travaux en sous-groupe et individuels de repérage, d'identification des compétences/talents développés et des besoins en compétence dans sa mission</p> <ul style="list-style-type: none"> <li>• <b>Atelier 2</b> : Restitution des Arbres de Talents et Echanges de pratiques</li> </ul> <p>Présentation des compétences/arbre de talents individuels et collectifs- Echanges sur les pratiques, expériences, projets porteurs des compétences/talents</p> <ul style="list-style-type: none"> <li>• <b>Atelier 3</b> : Retours d'expériences et amélioration du dispositif</li> </ul> <p>Echanges sur l'expérimentation compétences/arbres de talents et identification de perspectives de déploiement sur des situations professionnelles (exemple : comment accompagner autrement des publics dans leurs parcours ?)</p> <p>Les 3 ateliers ont pour résultat de produire <b>une cartographie des compétences/talents</b> (sous la forme visuelle d'un arbre) des professionnels à titre individuel et collectif. Ils vont permettre à chaque contributeur d'exprimer ses offres et ses demandes de compétences. L'Arbre de Talents de la « communauté » pousse au fur et à mesure des contributions. Cette cartographie dynamique permet de valoriser les compétences individuelles et collectives, autant sociales que techniques.</p>
<b>Modalités pédagogiques</b>	Le dispositif Web des Arbres de Talents constitue une méthode et une pédagogie coopérative : participation, co-construction, reconnaissance mutuelle des talents, travail collaboratif et intelligence collective. Cette méthode peut être transposable dans l'accompagnement de la construction des parcours des publics.
<b>Intervenant</b>	Cabinet Ligamen –Antony Fremaux
<b>Durée envisagée</b>	3 journées 9h30-17h00
<b>Dates et lieux</b>	<p><b>3 ateliers en présentiel</b> (sauf crise COVID réorganisation à distance) :</p> <ul style="list-style-type: none"> <li>• 09 octobre 2020</li> <li>• 06 novembre 2020</li> <li>• 08 décembre 2020</li> </ul> <p>à ORLEANS (salle à confirmer)</p>
<b>Nbre de pers.</b>	10-12 coordinateur.rices SPRO volontaires pour une expérimentation
<b>Cibles</b>	Les coordinateurs des groupements SPRO uniquement
<b>BULLETIN D'INSCRIPTION</b>	<a href="#">Inscrivez-vous en cliquant ici</a>



# AFFINER SA CONNAISSANCE DES DONNEES SOCIO-ECONOMIQUES POUR MIEUX LES MOBILISER DANS LES PRATIQUES D'ACCOMPAGNEMENT

(LOT 8– MP 2020)

<b>Objectifs visés</b>	<ul style="list-style-type: none"><li>▪ <i>Enrichir sa connaissance des données socio-économiques mobilisables par secteurs, métiers, territoires en s'appuyant sur les repères territoriaux</i></li><li>▪ <i>Construire une information en direction du public sur les entreprises et les métiers</i></li><li>▪ <i>Partager entre pairs les éléments d'information sur l'évolution des métiers</i></li><li>▪ <i>Identifier les outils de veille</i></li><li>▪ <i>Savoir animer des ateliers de construction de projet professionnel en intégrant les données socio-économiques</i></li></ul>
<b>Contenus</b>	<ul style="list-style-type: none"><li>▪ Identifier et repérer les documents, sites ressources diffusant les données socio-économiques sur les territoires de la région</li><li>▪ S'approprier les données socio-économiques dans sa pratique professionnelle d'accompagnement : quand, comment, pourquoi ? Construire une information synthétique sur les entreprises et métiers de proximité, les métiers en tension, les difficultés de recrutement</li><li>▪ Etre en capacité de communiquer sur des données actualisées sur les métiers : compétences requises, mode d'accès, débouchés...</li><li>▪ Quelle utilité des données socio-économiques pour l'utilisateur ?</li><li>▪ Comment donner envie à l'utilisateur de chercher des données sur le métier ou le secteur qui l'intéresse ?</li><li>▪ Simulation d'un atelier d'analyse du marché du travail dans le cadre de la construction de projet professionnel</li></ul>
<b>Modalités pédagogiques</b>	Méthode active et participative/ Co-production d'outils/méthodes
<b>Intervenant</b>	Cabinet Impulsia Nathalie Lagarde
<b>Durée envisagée</b>	1 journée 9h30-17h00
<b>Dates et lieux</b>	<b>1 journée 100% en visio :</b> <ul style="list-style-type: none"><li>• 24 novembre 2020</li></ul>
<b>Nbre de personnes</b>	15-20 personnes
<b>Cibles</b>	Les professionnel.les CEP/SPRO
<b>BULLETIN D'INSCRIPTION</b>	<a href="#">Inscrivez-vous en cliquant ici</a>

# SAVOIR IDENTIFIER LES PERSONNES EN SITUATION D'ILLETTRISME

(LOT 9– MP 2020)

<b>Objectifs visés</b>	<ul style="list-style-type: none"><li>▪ <i>Identifier les situations d'illettrisme</i></li><li>▪ <i>Comment argumenter et obtenir l'adhésion de la personne en situation d'illettrisme et comment l'accompagner dans la durée ?</i></li></ul>
<b>Contenus</b>	<ul style="list-style-type: none"><li>▪ Eléments de définition.</li><li>▪ Repérer, diagnostiquer une situation d'illettrisme.</li><li>▪ Connaître les réponses proposées sur les territoires de la région Centre-Val de Loire : proposer une cartographie des actions et services mobilisables en région pour répondre aux besoins des personnes en situation d'illettrisme au plus près de leur lieu de résidence.</li><li>▪ Comment mobiliser les personnes concernées ?</li><li>▪ L'action de professionnalisation sera répartie sur 3 sessions de 2 heures à distance plus 4h30 de travail individuel en intersessions.</li></ul>
<b>Modalités pédagogiques</b>	Exposé et échanges/Apports théoriques / Témoignages et interaction avec des personnes en situation d'illettrisme en visioconférence/Expérimentation de la démarche avec les participants.
<b>Intervenant</b>	C2B CRIA
<b>Durée envisagée</b>	<b>Formation 100% à distance (10,5 heures)</b> <ul style="list-style-type: none"><li>• 3 X 2h en regroupement à distance</li><li>• 4h30 en individuel sur des outils développés par les CRIA</li></ul>
<b>Dates et lieux</b>	<b>10 heures 30 réparties en plusieurs séquences :</b> <ul style="list-style-type: none"><li>▪ Journée 1 - 15 septembre 2020 de 10h à 12h00</li><li>▪ Journée 2 - 29 septembre 2020 de 10h à 12h00</li><li>▪ Journée 3 - 13 octobre 2020 de 10h à 12h00</li><li>▪ Travail individuel</li></ul>
<b>Nbre de personnes</b>	15-20 personnes
<b>Cibles</b>	Toutes structures de l'emploi, l'orientation et l'insertion.
<b>BULLETIN D'INSCRIPTION</b>	<a href="#">Inscrivez-vous en cliquant ici</a>

# ARGUMENTER ET DEPLOYER L'ALTERNANCE EN LIEN AVEC LA GPEC D'UNE ENTREPRISE/PME

(LOT 10- MP 2020)

<b>Objectifs visés</b>	<ul style="list-style-type: none"><li>▪ <i>Proposer de façon pertinente un contrat ou un dispositif en alternance, de le financer ou de le conseiller</i></li><li>▪ <i>Resituer la place de l'alternance dans le plan de développement des compétences de l'entreprise Articuler les besoins en compétences de l'entreprise avec le recrutement de futurs alternants</i></li><li>▪ <i>Gérer sans risque les contrats d'alternants</i></li></ul>
<b>Contenus</b>	<p><b>Jour 1</b></p> <ul style="list-style-type: none"><li>▪ Comprendre les enjeux de la compétence dans une logique de GPEC</li><li>▪ Se mettre d'accord sur une sémantique commune</li><li>▪ Méthodologie et outils de diagnostic de la compétence</li><li>▪ L'alternance un levier et outil RH pour demain</li></ul> <p><b>Jour 2</b></p> <ul style="list-style-type: none"><li>▪ Le rôle de l'alternance dans les réflexions stratégiques de demain</li><li>▪ Les parcours de formation et de professionnalisation</li><li>▪ Les spécificités de l'apprentissage</li><li>▪ Sécuriser le recours au contrat d'apprentissage</li><li>▪ Sécuriser le recours au contrat de professionnalisation et à la Pro-A</li></ul>
<b>Modalités pédagogiques</b>	Exposé et échanges/Démarche participative/Expérimenter des méthodes avec les participants
<b>Intervenant</b>	Cabinet Energia-Olivia Berthelot
<b>Durée envisagée</b>	2 jours 9h30-17h00
<b>Dates et lieux</b>	<b>2 jours en présentiel</b> (sauf crise COVID réorganisation à distance) : <ul style="list-style-type: none"><li>• 18 septembre 2020</li><li>• 29 septembre 2020</li></ul> au Cabinet Energia 959, Rue Bergeresse, 45160 Olivet
<b>Nbre de personnes</b>	15-20 personnes
<b>Cibles</b>	Tout organisme de formation, OPCO, acteur emploi-formation.
<b>BULLETIN D'INSCRIPTION</b>	<a href="#">Inscrivez-vous en cliquant ici</a>

# LA VAE EN MILIEU PENITENCIER ET PERSONNES SOUS MAIN DE JUSTICE

(LOT 11– MP 2020)

<b>Objectifs visés</b>	<ul style="list-style-type: none"><li>▪ <i>Faire un état des lieux des acteurs intervenants en milieu pénitencier ou judiciaire</i></li><li>▪ <i>Échanger sur les pratiques actuelles des conseillers</i></li><li>▪ <i>Repérer les difficultés et freins pour lever et construire des solutions</i></li></ul>
<b>Contenus</b>	<ul style="list-style-type: none"><li>▪ Comprendre le milieu pénitencier et les statuts des personnes incarcérées</li><li>▪ Les interventions au sein des prisons pour la réinsertion professionnelle ; rôle, places et périmètre d'action</li><li>▪ Les activités formatives et professionnelles proposées aux détenus</li><li>▪ Le dispositif PPAIP</li><li>▪ Séance de co-développement professionnel : partager ses expériences avec d'autres professionnels</li></ul>
<b>Modalités pédagogiques</b>	Exposé / Echanges de pratiques professionnelles /Atelier de co-développement
<b>Intervenant</b>	Cabinet Energia-Anne Marie Bensaad/ Claire Valarcher
<b>Durée envisagée</b>	1 journée 9h30-17h00
<b>Dates et lieux</b>	<b>1 journée en présentiel</b> (sauf crise COVID réorganisation à distance) : <ul style="list-style-type: none"><li>• 15 octobre 2020</li></ul> au Cabinet Energia 959, Rue Bergeresse, 45160 Olivet
<b>Nbre de personnes</b>	15-20 personnes
<b>Cibles</b>	Les conseillers Points Information Conseil VAE
<b>BULLETIN D'INSCRIPTION</b>	<a href="#">Inscrivez-vous en cliquant ici</a>



# ATELIERS ECHANGE DE PRATIQUES PROFESSIONNELLES DES ACCOMPAGNATEURS DE LA VAE (Lot 12– MP 2020)

<b>Objectifs visés</b>	<ul style="list-style-type: none"><li>▪ <i>Identifier et repérer, partager des méthodes, outils de l'accompagnement VAE</i></li><li>▪ <i>S'interroger sur le rôle et la posture de l'accompagnateur VAE</i></li><li>▪ <i>Echanger sur les pratiques d'accompagnement VAE</i></li></ul>
<b>Contenus</b>	3 ateliers centrés sur l'analyse des pratiques professionnelles des participants en matière d'accompagnement : <ul style="list-style-type: none"><li>▪ Les enjeux de la VAE</li><li>▪ Le rôle de l'accompagnateur</li><li>▪ La posture de l'accompagnateur</li><li>▪ Les compétences de l'accompagnateur</li><li>▪ Echanges sur les méthodes utilisées par les accompagnateurs/repérage des avantages/inconvénients</li><li>▪ Zoom sur la technique d'entretien d'explicitation</li><li>▪ La préparation au jury</li></ul>
<b>Modalités pédagogiques</b>	Participative centrée sur la méthode d'analyse de la pratique professionnelle
<b>Intervenant</b>	Cabinet Impulsia Nathalie Lagarde
<b>Durée envisagée</b>	3 journées : 9h30-17h00
<b>Dates et lieux</b>	<b>3 journées 100% en visio :</b> <ul style="list-style-type: none"><li>• 01 octobre 2020</li><li>• 10 novembre 2020</li><li>• 08 décembre 2020</li></ul>
<b>Nbre de personnes</b>	15 personnes maxi
<b>Cibles</b>	Les accompagnateurs VAE
<b>BULLETIN D'INSCRIPTION</b>	<a href="#">Inscrivez-vous en cliquant ici</a>