



# Réunion actions 2016

VENDREDI 05 FEVRIER 2016

Mission locale du Pithiverais

1 centre Madeleine Rolland

PITHIVIERS

# Ordre du jour

Renouvellement convention SPRO 2016



Les actions 2016 : « regards croisés en entreprises »



Les actions 2016: « la semaine des métiers »



Les actions 2016: la communication locale

# Création du Service Public de l'Orientation (SPO) en 2012

## Principe

- Fédérer dans une instance locale, les organismes œuvrant à l'orientation, l'insertion professionnelle et à l'emploi
- Sur le bassin d'emploi : Mission Locale, Pôle Emploi, Centre d'Information et d'Orientation (CIO) et les deux « Point Information Jeunesse »(PIJ)

## Finalité

- Apporter une réponse commune et de proximité à tout public qui souhaite être informé, conseillé et accompagné tout au long de sa vie en matière d'orientation professionnelle.
- Mettre en place des actions communes favorisant l'accès à l'orientation professionnelle

Service Public Régional pour  
l'Orientation



Coordination par la Région  
CENTRE VAL DE LOIRE depuis le  
1<sup>er</sup> Janvier 2015

- Le 10 avril 2015, signature de la nouvelle convention SPRO à la mission locale du Pithiverais.



# Les nouveaux partenaires

- **CAP EMPLOI Ohé Prométhée 45**

Les organismes de réinsertion professionnelle du Loiret des personnes handicapées

- **CCI Loiret**

Participe à l'élaboration des projets de développement économique local. Relais les attentes des entreprises et des institutionnels et propose des réponses adaptées au contexte local. Relais l'offre consulaire départementale.

- **CAD - CMA Loiret**

Centre d'aide à la décision, pour une mise en relation entre l'entreprise et le jeune en recherche de contrat d'alternance.

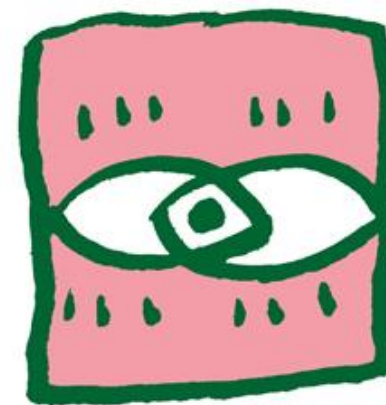
- **GIP Alfa Centre**

Pour le numéro conseil professionnel « 0800 222 100 »



## **RENOUVELLEMENT CONVENTION SPRO 2016**

- Convention du 10/04/2015: Durée 1 an (renouvelable 1 an)
  - Nouvelle convention signée pour 2 ans
- Nouvelle organisation du réseau SPRO
  - Choix du Coordinateur (la mallette du SPRO: ses missions,...)
  - Tableau identification partenaires SPRO en fonction des demandes du public.
  - Guide des bonnes pratiques ( à remettre le 14/03/2016)
- Intégration nouveaux partenaires
  - APEC, OPACIF ,,,
  - CIDFF peut être partenaire ressources mais ne peut pas être membre (signe la convention dans ce sens)



## ACTIONS 2016

*« Regards croisés en entreprise »*

Forum avec représentation théâtrale et échanges

(Jeunes et Professionnels)

**Le mardi 19 avril 2016 à 19h**

Salle des fêtes de Dadonville



## ACTIONS 2016



### « *La semaine des métiers* »

- Du jeudi 10 mars au vendredi 18 mars 2016
- Présentation des branches professionnelles
- Conférence le matin de 10h à 12h  
(salle Madeleine Rolland - Pithiviers)
  - Présentation des métiers
  - Information sur marché de l'emploi
  - Formations demandées / Profils recherchés
- Visites en entreprises l'après midi
  - 2 groupes de 10 personnes  
(mise en place d'un transport collectif)





## ACTIONS 2016



### « Les Outils de communication »

- Plaqueette SPRO en Pithiverais
  - Respecter charte graphique région Centre Val de Loire
  - Validation par les partenaires présents
- Site Internet
  - Onglet sur nouveau site mission locale du Pithiverais (3 sous onglets)
- Nouvelle adresse mail SPRO en pithiverais
  - [spropithiverais@gmail.com](mailto:spropithiverais@gmail.com) remplace l'ancien mail [spopithiverais@yahoo.com](mailto:spopithiverais@yahoo.com)



## infos diverses

### **« Tous en route vers nos droits »**

- Action proposée par la DDCS pour faciliter l'accès aux droits (Logement, mobilité...)
- Ateliers ouverts au tout public (pendant les vacances de février et avril 2016 au centre Camille Claudel - Pithiviers)

### **« Se loger ensemble dans le Pithiverais »**

- Projet de logements partagés pour faciliter l'accès à l'emploi de courte durée, à la formation ou à l'apprentissage.



## Travaillons ensemble

*Quelle date pour une prochaine réunion SPRO ?*

***MERCI de votre participation***