



^{G/P}**ALFA**
CENTRE-VAL DE LOIRE

Le lieu ressource régional
sur l'ORIENTATION, la FORMATION et l'EMPLOI !

ORIENTATIONS STRATÉGIQUES

ET FEUILLE DE ROUTE

2023-2027



Qui sommes-nous ?

Le Groupement d'Intérêt Public (GIP) Alfa est une structure **multipartenariale** intervenant sur les champs :

- De l'analyse des besoins en compétences et de l'emploi
- De l'information sur la formation
- De la professionnalisation des acteurs.

Sa gouvernance **quadripartite** (DREETS, Conseil Régional, partenaires sociaux et syndicats salariés) est le gage d'une plus grande articulation entre les missions et les enjeux politiques. Le GIP Alfa a donc un positionnement privilégié et à la croisée des politiques conduites par ces acteurs.



Le GIP Alfa intervient également en appui et en accompagnement des acteurs du quadripartisme régional réunis au sein du CREFOP (Comité Régional de l'Emploi, de la Formation et de l'Orientation Professionnelle).

3 GRANDES MISSIONS...

DÉCRET N° 2021-792 DU 22 JUIN 2021



Collecter, gérer et diffuser l'offre de formation professionnelle tout au long de la vie.



Observer et analyser les besoins en compétences, en emploi et en formation à travers l'étude de la relation emploi/formation.



Animer et accompagner au niveau régional la professionnalisation des acteurs.

...POUR 3 GRANDS OBJECTIFS



Aider à la décision en développant une expertise en réponse aux besoins des acteurs sur les territoires.



Animer, accompagner, professionnaliser, développer des partenariats et communiquer.



Inform les publics et les professionnels sur la formation, l'évolution professionnelle et la sécurisation des parcours.



LE GIP ALFA, UN LIEU RESSOURCE :

1

Incontournable



Du fait de la qualité de son expertise.

2

Neutre



Outils et accompagne la décision du fait de sa mission de service public.

3

Collaboratif



Répond aux enjeux régionaux par des outils coconstruits avec les partenaires.

4

Personnalisé



Propose à travers ses outils des réponses adaptées aux besoins des publics.

5

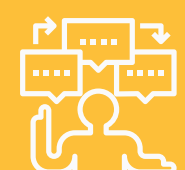
Souple



S'adapte en continu et sait évoluer dans un contexte en mutation.

6

Communiquant



Valorise et diffuse l'information auprès des publics

Mission Observatoire Régional Emploi Formation (ORFE)



1. RÉPONDRE AUX ENJEUX DES TERRITOIRES PAR DES OUTILS D'OBSERVATION, DES ÉTUDES ET ANALYSES

- Développe des outils de data visualisation
- Analyse les besoins en compétences et en formations sur les territoires
- Rassemble, organise et analyse les différentes données



2. RENFORCER LES TRAVAUX DE PROSPECTIVE

- Réalise des kits territorialisés
- Conduit des travaux de diagnostics sectoriels
- Élabore des scénarii sectoriels/ par filières



3. DÉVELOPPER UNE STRATÉGIE DATA

- Rends les systèmes d'information interopérables
- Sécurise les données collectées



4. MIEUX CONNAITRE ET COMPRENDRE LES PUBLICS

- Réalise des études et enquêtes sur les parcours et le suivi de cohortes
- Appréhende dans ses travaux les différents publics spécifiques



5. INNOVER PAR DES TRAVAUX, ÉTUDES ET ACTIONS

- Envisage de nouveaux processus de traitement de la donnée (automatisations, nouveaux process...)
- Intègre une approche Expérience Utilisateurs (ux) dans l'ensemble des travaux
- S'inscrit dans des actions de professionnalisation auprès des acteurs du champ emploi-formation



6. CONSTRUIRE ET FAIRE VIVRE UNE STRATÉGIE DE COMMUNICATION

- Améliore la valorisation des productions et développe d'autres formats à fort impact
- Relaye les travaux et les actualités

Mission d'information



1. MONTER EN PUISSANCE SUR LA QUALITÉ ET LA FIABILITÉ DE LA COLLECTE SUR L'OFFRE DE FORMATION

- Se dote d'une charte qualité
- Anime un groupe qualité partenarial de l'offre de formation



3. ENGAGER UNE RELATION DE PROXIMITÉ AVEC LES FINANCEURS ET LES ORGANISMES DE FORMATION

- Professionnalise et accompagne les acteurs dans l'interconnaissance et les ajustements des outils (OFeli)



5. SE DOTER D'UNE STRATÉGIE "UTILISATEURS" (UX)

- Réalise des évolutions en fonction des besoins des usagers
- Adapte les contenus aux publics



2. ACTUALISER EN CONTINU : INTEROPÉRABILITÉ DES DONNÉES

- Accompagne et professionnalise l'ensemble des acteurs sur l'écosystème des flux et la qualité des données.



4. ALIMENTER ET AMÉLIORER EN CONTINU LES SITES WEB

- Met en visibilité l'offre de formation via les sites Formation et Orientation
- Produit, adapte et met à jour les contenus

Mission de **PRO** fessionnalisation



1. ANIMER ET FAIRE VIVRE LA CULTURE PROFESSIONNALISATION EN INTERNE ET À L'EXTERNE

- Se dote d'un programme annuel de professionnalisation
- Diversifie les outils pour répondre aux différents besoins des publics
- Mobilise et développe des coopérations inter-institutionnelles



3. DÉVELOPPER DES PARTENARIATS STRATÉGIQUES NÉCESSAIRES À SON ACTIVITÉ



2. INFORMER ET COMMUNIQUER

- Professionnalise l'ensemble des acteurs sur l'écosystème emploi/formation.
- Communique et valorise les actions de professionnalisation



*L'acteur incontournable pour
l'orientation, la formation et l'emploi*