



ALFA
CENTRE-VAL DE LOIRE

FICHE ANALYSE METIER

Conseiller en économie sociale et familiale

À travers la production des fiches "Analyse métier", l'Observatoire Sanitaire, Médico-social et Social tend à enrichir et à synthétiser les connaissances sur les professions de la santé et du social.

Chaque diagnostic réalisé évolue annuellement pour rendre compte du système de formation, de l'emploi et du marché du travail. Cette triple infographie sert alors de support à l'élaboration de la cartographie des métiers et des territoires.

Les fiches "Analyse métier" répondent aux questions suivantes : combien d'apprenants se forment sur ces métiers ? Quels sont leur profil ? Combien de professionnels exercent en région Centre-Val de Loire ? Quelles sont leurs conditions d'emploi ? Qui sont les principaux recruteurs ?



Observatoire Sanitaire
Médico-social et Social



ALFA
CENTRE-VAL DE LOIRE



RÉGION
CENTRE
VAL DE LOIRE

Chiffres-clés

- 6 instituts de formation agréés
- Quota : **116 places**

Organisation et modalités d'accès

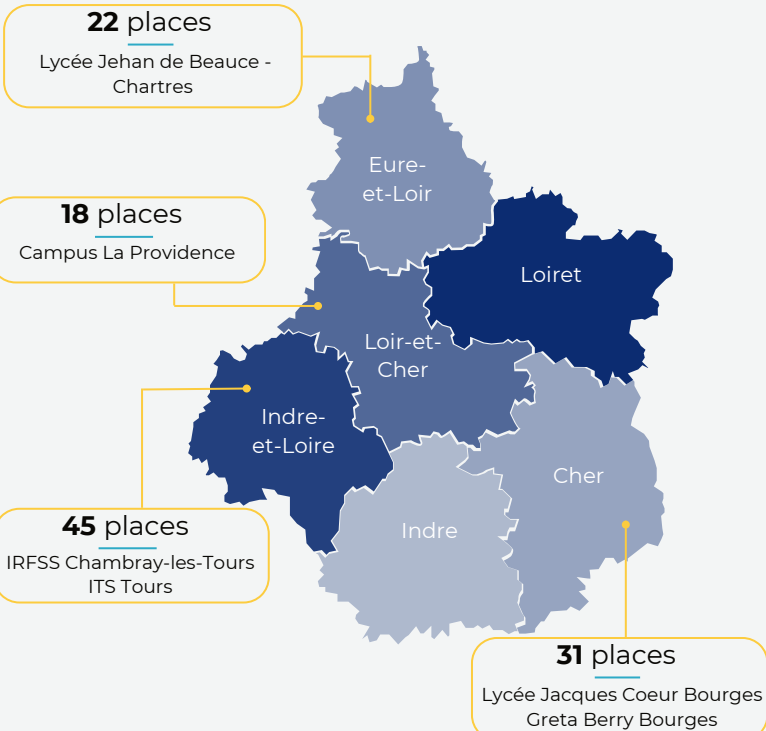
Formation

- 1 an de formation
- Diplôme d'État de Conseiller en économie sociale familiale - niveau 6
- **Apprentissage possible**

Voie d'accès

- **Pré-requis :**
 - Être titulaire du BTS économie sociale familiale
 - Bénéficier d'une validation de leurs études, de leurs expériences professionnelles ou de leurs acquis personnels
- **Trois voies d'accès :**
 - Formation **initiale** dont Apprentissage
 - Formation **professionnelle** continue
 - **VAE**
- Sélection sur dossier et entretien

Quota 2023-2024



Financement

- En **poursuite de formation** : Éducation Nationale
- En **emploi** : Employeurs, OPCO, Association Transition Pro
- Sans **emploi** : France Travail (sous condition), Financement individuel

Effectifs en formation *



58
apprenant-e-s
inscrit-e-s

- dont 18 en apprentissage

Insertion professionnelle

Taux d'emploi

92% dans les 6 mois

Profil des apprenants *



67%
originaires de
la région
Centre-Val de
Loire



91%



9%

Statut **Étudiant** 66 %

Statut **Apprenti** 31 %

Statut **Demandeur d'emploi** 3 %



40% de moins
de 21 ans

0% de plus de
35 ans

Sources

(*) Données collectées sur 3 sessions à la rentrée 2023

- OSMS - Enquête Rentrée 2023-2024
- OSMS - Enquête Insertion 2022

Chiffres-clés

780 conseillers en économie sociale et familiale en emploi sur la région



Evolution des emplois : **+30%** entre 2016 et 2021



1er secteur employeur : **Action sociale sans hébergement**



Part des moins de 35 ans : **31%**
Part des plus de 55 ans : **11%**

Temps de travail

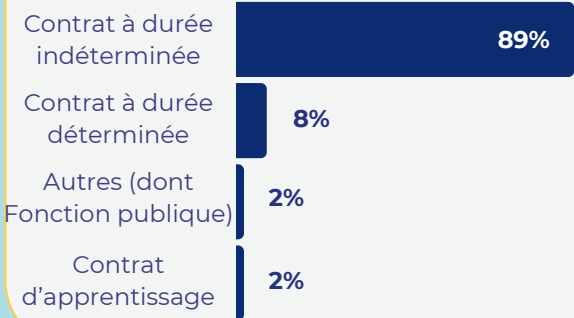


83% à temps complet

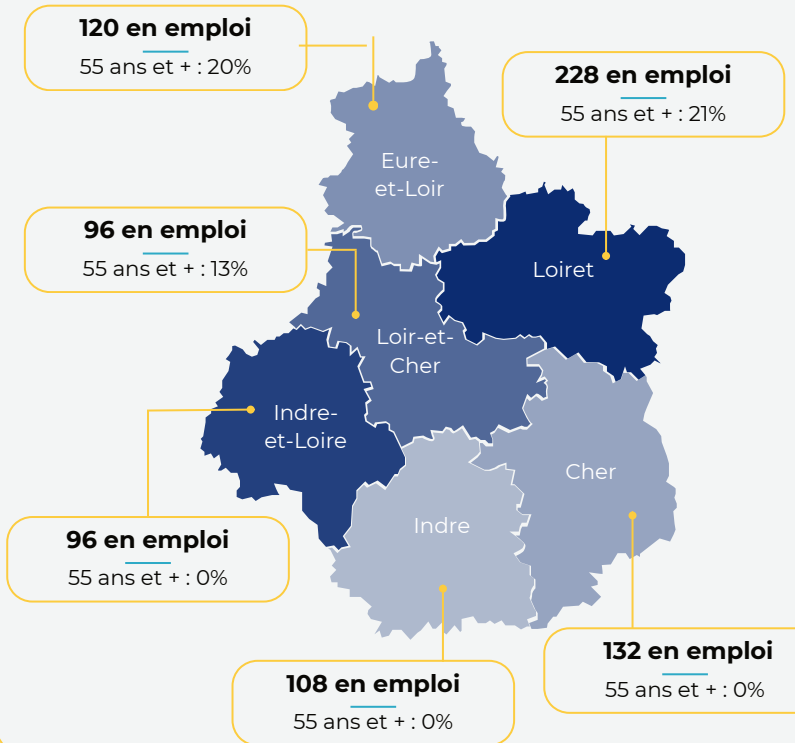


17% à temps partiel

Contrat de travail



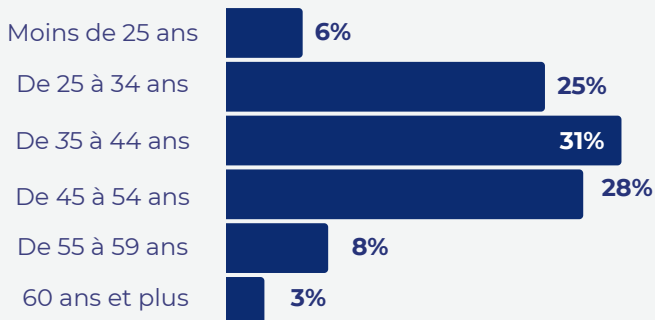
Effectif par département et part des 55 ans et plus



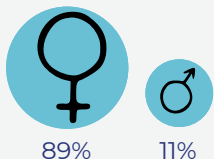
Principaux secteurs d'emploi

	Poids des secteurs	
Action sociale sans hébergement <i>dont Activités sociales généralistes</i>	35%	22%
Administration publique et défense <i>dont Administration publique de la santé, de la formation, de la culture et des services sociaux</i>	13%	4%
Hébergement médico-social et social <i>dont Héb. social pour adultes et familiales en difficultés et autre héb. social</i>	13%	6%

Tranche d'âge



Genre



Sources

- INSEE Base Tous Salariés 2021 / RP 2020
- PCS Conseillers en économie sociale familiale



Chiffres-clés



698 offres d'emploi enregistrées en 2023



Evolution des offres : **+90%** entre 2018 et 2023



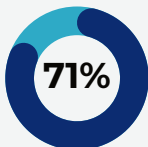
1er secteur recruteur : **Action sociale dans hébergement**



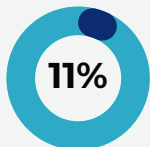
Part des offres en CDI : **49%**
Part des offres inférieures à 4 mois : **21%**

Projets de recrutement

350 projets de recrutement

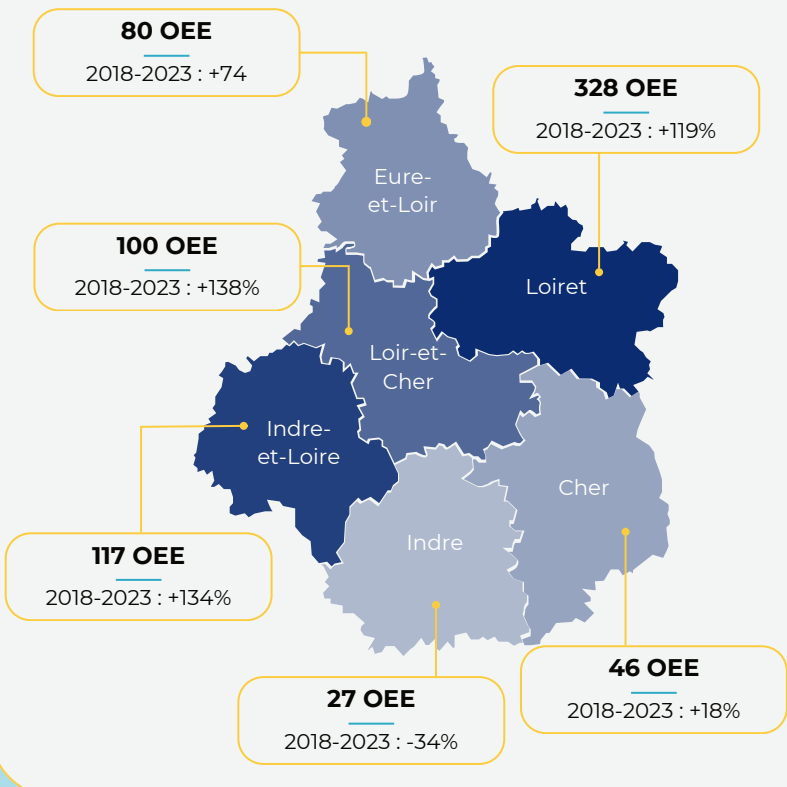


des projets jugés difficiles

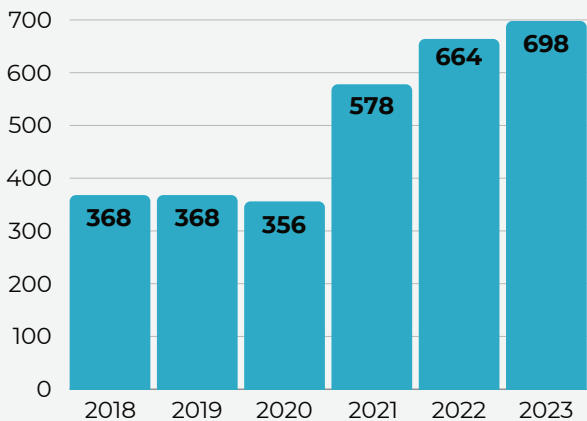


d'emploi saisonniers

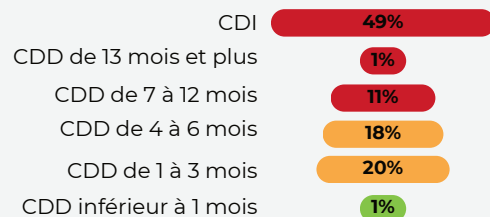
Offres d'emploi enregistrées (OEE) par département et tendance d'évolution



Evolution des offres d'emploi enregistrées



Type de contrat proposé



Type de contrat

- Emploi durable (CDI ou CDD de plus de 6 mois)
- Emploi temporaire (CDD ou mission intérimaire de 1 à 6 mois ou CDD Senior)
- Emploi occasionnel (CDD ou mission intérimaire de moins d'un mois ou non salarié)

Principaux secteurs recruteurs

Secteur	Poids des OEE
Action sociale sans hébergement <i>dont Activités sociales généralistes</i>	43% 37%
Hébergement médico-social ou social <i>dont Hébergement social pour adultes et familles en difficultés et autre hébergement social</i>	18% 12%
Administration publique et défense	15%

Sources

- DARES / France Travail 2023 - ROME : Action sociale
- BMO 2024 - FAP : Professionnels de l'action sociale





ALFA
CENTRE-VAL DE LOIRE

GIP ALFA CENTRE - ORFE - OSMS

Directeur de la publication : Christophe USSELIO LA VERNA

Responsable de la rédaction : Amandine FORMONT

Rédacteur : Julia VEYER et Julie CAILLET

Date de parution : juin 2024



**Observatoire Sanitaire
Medico-social et Social**



ALFA
CENTRE-VAL DE LOIRE



**RÉGION
CENTRE
VAL DE LOIRE**