



**ALFA**  
CENTRE-VAL DE LOIRE

FICHE ANALYSE METIER

# Infirmier anesthésiste

À travers la production des fiches "Analyse métier", l'Observatoire Sanitaire, Médico-social et Social tend à enrichir et à synthétiser les connaissances sur les professions de la santé et du social.

Chaque diagnostic réalisé évolue annuellement pour rendre compte du système de formation, de l'emploi et du marché du travail. Cette triple infographie sert alors de support à l'élaboration de la cartographie des métiers et des territoires.

Les fiches "Analyse métier" répondent aux questions suivantes : combien d'apprenants se forment sur ces métiers ? Quels sont leur profil ? Combien de professionnels exercent en région Centre-Val de Loire ? Quelles sont leurs conditions d'emploi ? Qui sont les principaux recruteurs ?



Observatoire Sanitaire  
Médico-social et Social



**ALFA**  
CENTRE-VAL DE LOIRE



**RÉGION  
CENTRE  
VAL DE LOIRE**

### Chiffres-clés

- 1 institut de formation agréé
- Quota en première année : **20 places**
- Taux de remplissage : **80%\***

### Organisation et modalités d'accès

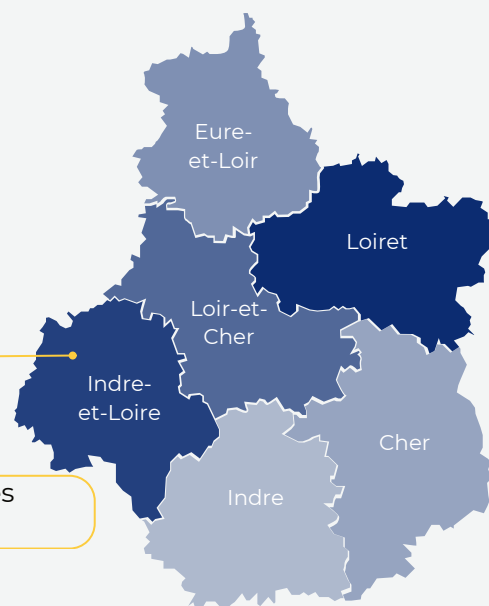
#### Formation

- 2 ans de formation
- Diplôme d'État d'infirmier anesthésiste - niveau 7

#### Voie d'accès

- **Pré-requis :**
  - Être titulaire du diplôme d'État d'infirmier et justifier de deux années minimum d'exercice, en équivalent temps plein de la profession d'infirmier au 1er janvier de l'année en cours
- Admission avec **épreuves de sélection**

### Quota 2023-2024 en première année



### Financement

- En **emploi** : Employeurs, OPCO, Association Transition Pro
- Sans **emploi** : France Travail (sous condition), Financement individuel

### Effectifs en formation



**29**  
apprenant-e-s  
inscrit-e-s

- 16 en 1ère année
- 13 en 2ème année

### Diplôme



**38**  
diplômés

**100%**

Taux de réussite au diplôme

### Insertion professionnelle

**Taux d'emploi**  
100% à la sortie de formation

Etablissement  
hospitalier  
public

Etablissement  
de santé  
privé

**63%**

**36%**

Principaux employeurs

### Profil des apprenants

En première année



**75%**  
originaires de  
la région  
Centre-Val de  
Loire



50%



50%

**63%**

Statut **Salarié**

**37%**

Statut **Demandeur d'emploi**



0% de moins  
de 25 ans

13% de plus de  
35 ans



(\* Cet indicateur est calculé à partir de l'effectif compris dans le quota. Cela correspond aux inscrits Hors redoublants et Hors reprises de formation

Sources

- OSMS - Enquête Rentrée 2023-2024
- OSMS - Enquête Insertion 2022
- DREETS - Diplômes 2023

## Chiffres-clés



**310** infirmiers anesthésistes en emploi sur la région



Evolution des emplois : **+9** entre 2016 et 2021



1er secteur employeur :

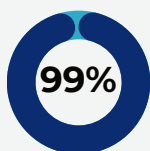
**Activités pour la santé humaine**



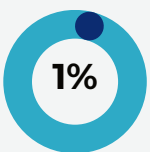
Part des moins de 35 ans : **10%**

Part des plus de 55 ans : **21%**

## Mode d'exercice



**Exercice salarial**



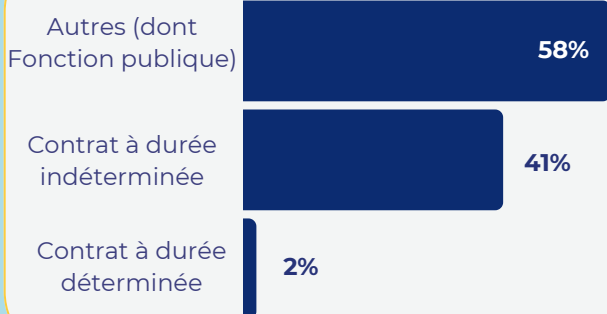
**Exercice libéral ou mixte**

## Temps de travail



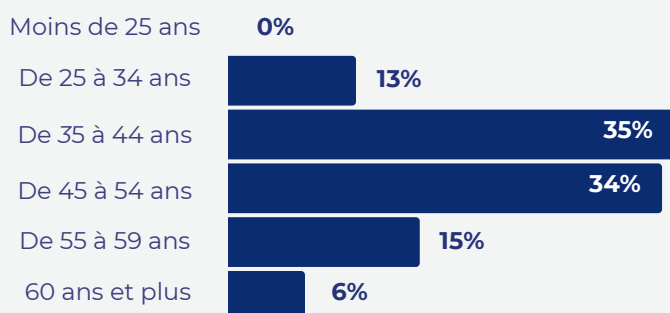
Indicateur sur les professionnels en statut salarié

## Contrat de travail

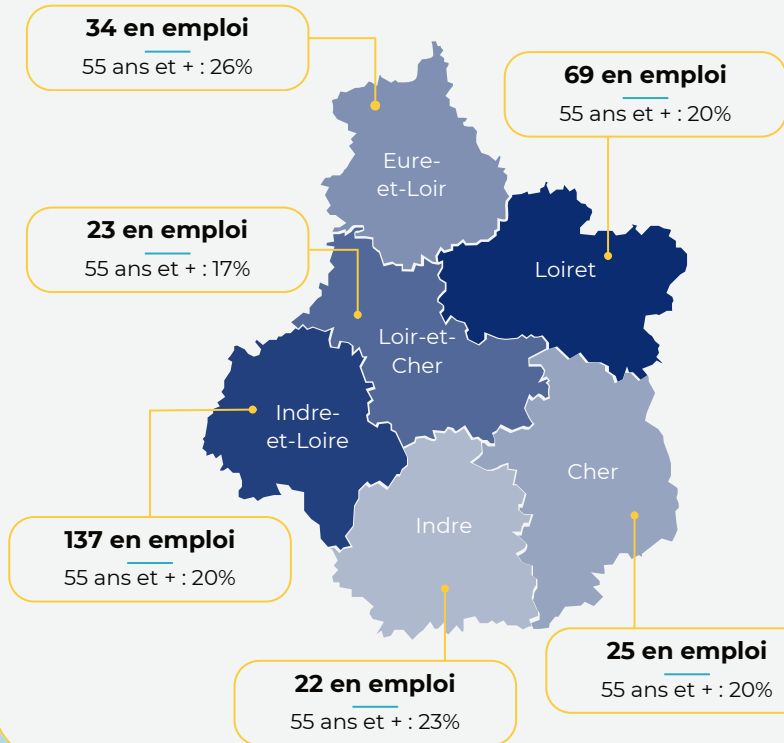


Indicateur sur les professionnels en statut salarié

## Tranche d'âge



## Effectif par département et part des 55 ans et plus

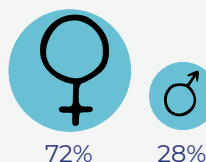


## Principaux secteurs d'emploi



Indicateur sur les professionnels en statut salarié

## Genre



## Sources

- ADELI-DREES 2021 : Spécialité agrégée - Infirmier anesthésiste (Moins de 62 ans)
- INSEE Base Tous Salariés 2021 / RP 2020
- PCS Infirmiers spécialisés



Chiffres-clés



13 offres d'emploi enregistrées en 2023



Evolution des offres : +44% entre 2018 et 2023



1er secteur recruteur :

Activités pour la santé humaine



Part des offres en CDI : 68%

Part des offres inférieures à 4 mois : 21%

Cumul des OEE de 2018 à 2023

Projets de recrutement\*

FAP : Infirmiers et sages-femmes

1 840 projets de recrutement



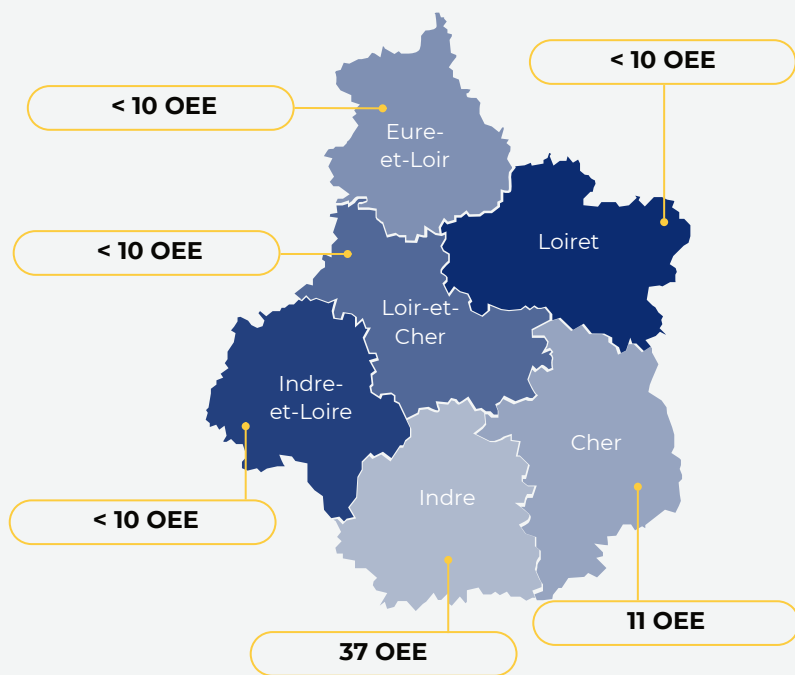
des projets jugés difficiles



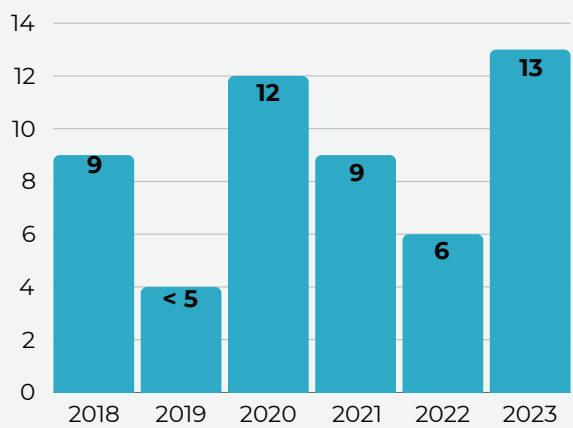
d'emploi saisonniers

Offres d'emploi enregistrées (OEE) par département

Cumul des OEE de 2018 à 2023

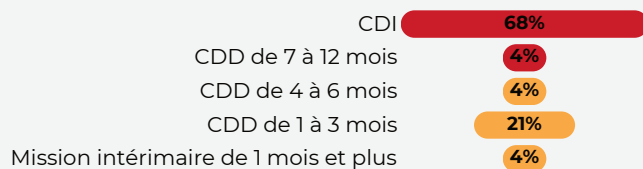


Evolution des offres d'emploi enregistrées



Type de contrat proposé

Cumul des OEE de 2018 à 2023



Type de contrat

- Emploi durable (CDI ou CDD de plus de 6 mois)
- Emploi temporaire (CDD ou mission intérimaire de 1 à 6 mois ou CDD Senior)

Principaux secteurs recruteurs

Cumul des OEE de 2018 à 2023

	Poids des OEE
Activités pour la santé humaine <i>dont Activités hospitalières</i>	64% 64%
Activités liées à l'emploi (agences de travail temporaire)	13%



Sources

- DARES / France Travail 2023 - ROME : Soins infirmiers spécialisés en anesthésie
- BMO 2024 - FAP : Infirmiers et sages-femmes



**ALFA**  
CENTRE-VAL DE LOIRE

**GIP ALFA CENTRE - ORFE - OSMS**

**Directeur de la publication : Christophe USSELIO LA VERNA**

**Responsable de la rédaction : Amandine FORMONT**

**Rédacteur : Julia VEYER et Julie CAILLET**

**Date de parution : juin 2024**



**Observatoire Sanitaire  
Medico-social et Social**



**ALFA**  
CENTRE-VAL DE LOIRE



**RÉGION  
CENTRE  
VAL DE LOIRE**