

# Perspectives & Rebonds

**Qualifier pour mieux orienter ... Orienter pour mieux qualifier**

————— [www.perspectives-rebonds.fr](http://www.perspectives-rebonds.fr) —————

*Qualifier pour mieux orienter, orienter pour mieux qualifier*


1

# Perspectives & Rebonds

*Carte d'Identité Simplifiée*

# Perspectives & Rebonds

Carte d'identité – [www.perspectives-rebonds.fr](http://www.perspectives-rebonds.fr)

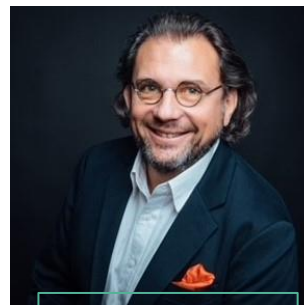
- Un jeune cabinet, composé de **consultants très expérimentés** dans l'accompagnement social des salariés en transition de carrière.
- Une approche de la reconversion centrée sur **la valorisation du parcours et de l'expérience de chaque salarié**, via le recours à la VAE, individuelle comme « collective ».
- Un **fonctionnement en réseau**, les **15 intervenants mobilisés** par P&R étant tous labellisés par le cabinet, et chaque dossier étant piloté opérationnellement par l'un des 2 associés fondateurs.
- Un **rayonnement national** avec des territoires d'intervention privilégiés en Île de France (siège du cabinet), en Grand-Est, Auvergne-Rhône-Alpes, Bretagne et Pays de Loire
- Le **partenaire exclusif** de l'opérateur public  sur la thématique de la VAE.

**Qualiopi**  
processus certifié

 **RÉPUBLIQUE FRANÇAISE**

Certification délivrée au titre de la catégorie suivante : VAE

Les  
fondateurs



**Yann-Firmin  
Herriou**  
Consultant  
expert –  
ingénierie  
sociale et VAE



**Jacques-  
Alexandre Habif**  
Consultant  
expert –  
reconversion  
prof. et VAE

# Nos prestations

## Informier



*Vous transmettre une information claire sur la VAE*

### **Vous êtes une entreprise...**

Comprendre l'intérêt de recourir à la VAE, maîtriser les opportunités offertes par l'outil, disposer d'une ingénierie financière avantageuse, savoir en faire un projet positif pour l'entreprise, transmettre l'information légale minimale à vos salariés, **Perspectives & Rebonds®** est à vos côtés.

### **Vous êtes un particulier**

Comprendre ce qu'est la VAE, les avantages qu'elle procure, savoir dialoguer avec votre entreprise pour engager une démarche de VAE, connaître les sources de financement, faire de la VAE la pierre angulaire de votre parcours professionnel futur, **Perspectives & Rebonds®** est à vos côtés.

## Accompagner



*Être à vos côtés tout au long du processus VAE*

« Pas de VAE réussie sans accompagnement sur-mesure », telle est la devise de **Perspectives & Rebonds®** !

Nous vous accompagnons tout au long des cheminements individuels engagés par les salariés de l'entreprise vers l'obtention de leur diplôme, et pilotons pour vous le dispositif collectif engagé.

Nous sommes donc à vos côtés dans :

1. la réalisation de l'ensemble des démarches administratives à conduire,
2. l'appui permanent des salariés dans la constitution de leurs dossiers,
3. le soutien à la motivation de chaque candidat engagé dans sa VAE tout au long de son parcours.

Nous vous accompagnons aussi dans une réflexion plus large sur le double apport de la VAE à votre politique de management des Ressources Humaines d'une part, au Dialogue Social de l'entreprise d'autre part.

## Former



*Vous fournir le « kit VAE » de l'accompagnateur*

### **Vous êtes une entreprise**

Vous souhaitez coordonner les actions de VAE au sein de votre entreprise, vous assurer que les candidats à la VAE seront accompagnés qualitativement, proposer des perspectives de développement de compétences aux membres de votre équipe RH, la formation d'accompagnateur à la VAE proposée par **Perspectives & Rebonds®** répond à votre besoin.

### **Vous êtes un particulier**

Vous vous intéressez à la VAE, êtes attaché à la valorisation d'une « école de la seconde chance », soucieux de promotion sociale des acteurs du monde du travail, peu importe votre statut, salarié, indépendant, actif en reconversion ! **Perspectives & Rebonds®** répond à votre besoin, en vous formant 2 journées durant pour devenir vous-même accompagnateur en VAE.

1

# La VAE « inversée »

*Synthèse du dispositif*

# VAE inversée et contrat de professionnalisation

La VAE inversée est un dispositif d'acquisition d'une certification par la reconnaissance progressive des compétences acquises en situation de travail, adossé à un contrat de professionnalisation (expérimentation sur 3 ans initiée à l'été 2023)



## Pourquoi parle t-on de « VAE inversée » ?

- La « VAE inversée » consiste à valider une expérience acquise en situation de travail et au « fil de l'eau ».
- Si la compétence acquise par l'expérience qualifie bien la VAE, le rapport au temps explicite l'inversion : l'expérience s'acquiert en effet au présent, par la mise en situation de travail. En d'autres termes, **l'acquisition de compétences crée l'expérience.**
- Ce schéma d'acquisition de la compétence est favorisé par la nouvelle structuration des diplômes en **blocs de compétences**, dissociables les uns des autres, et désormais dotés par la loi d'une « force certifiante autonome ».
- La « VAE inversée » offre donc l'opportunité aux professionnels de développer de nouvelles compétences, acquises par la pratique, grâce à une formation développée en entreprise dans le cadre d'**un contrat de professionnalisation expérimental.**

## Quel public est éligible à la VAE inversée ?

- La « VAE inversée » s'adresse aux actifs âgés d'au moins 16 ans.
- Elle concerne principalement les candidats souhaitant accéder aux **métiers en tension**, pour lesquels le nombre d'offres d'emploi dépasse celui des candidats. Demandeurs d'emploi, bénéficiaires des minima sociaux, autoentrepreneurs, **salariés en reconversion** ...
- La VAE inversée est accessible à un large public, sans distinction d'âge, de statut ou encore de niveau d'études !

## Un financement public :

- Le contrat de professionnalisation expérimental permet de financer le parcours de « VAE inversée » via l'OPCO (Opérateur de Compétences) de l'entreprise, et cela sur la base d'un montant total annuel plafonné à **9000 euros.**
- Ce montant peut varier en fonction de la nature des actions de formation ou de la durée du contrat de professionnalisation (plafonné à 36 mois).
- Les OPCO couvrent les frais de conception, de coordination, les frais pédagogiques, les frais d'accompagnement à la « VAE inversée », ainsi que les frais annexes (frais de déplacement, ...)

## Quel est le but de la VAE inversée ?

- L'objectif de la « VAE inversée » est de favoriser l'insertion professionnelle des actifs **vers des métiers en tension** (métiers du secteur sanitaire et social, du transport et de la logistique notamment). La liste n'est toutefois pas exhaustive et laisse place à l'appréciation de l'entreprise.
- La « VAE inversée » permet à la fois de répondre aux **besoins de recrutement** urgents et importants des entreprises, mais également d'offrir de **réelles opportunités d'embauche** pour des candidats éloignés du monde de l'emploi.
- Le décret fixe un premier objectif de 5000 contrats de professionnalisation signés tout au long des 3 ans que va durer l'expérimentation, jusqu'au **28 février 2026.**

# VAE inversée et contrat de professionnalisation

## Démarche et mise en oeuvre



Une démarche en **5** étapes :

- **L'information et de conseil** : le porteur de projet réalise un diagnostic de recension des besoins des candidats et de l'entreprise demandeuse
- **L'accompagnement** : Les candidats sont pris en charge par un architecte accompagnateur de parcours qui les oriente dans le choix de la certification visée et dans le cheminement à construire pour le mettre en œuvre. L'employeur et le salarié signent alors le contrat de professionnalisation qui soutiendra ce parcours.
- **La recevabilité** : le candidat dépose son dossier de recevabilité auprès du certificateur identifié.
- **La mise en œuvre** : le candidat déploie son parcours de professionnalisation en associant 3 modalités d'acquisition de compétences : les enseignements généraux, professionnels et technologiques (y compris via des AFEST), l'activité professionnelle en tant que telle, l'accompagnement à la VAE, valorisant tant des compétences récentes que plus anciennes (acquises préalablement au déploiement du contrat de professionnalisation)
- **L'évaluation** : l'architecte accompagnateur en porte la responsabilité, jugeant la progression du salarié en cours de contrat, et organisant le processus de certification en lien avec le jury professionnel

4

# L'exemple d'EMERA



# Le Groupe EMERA

Un acteur européen qualitatif de la prise en charge de personnes âgées dépendantes



- 7ème Groupe Français
- Présent dans 7 pays
- Offre de soins diversifiée
- 7,500 employés
- Positionnement qualitatif
- Asset light
- Chiffre d'affaires : c. 540m€

	Maisons de retraites médicalisées	Résidences Services	Soins à domicile	Autres*
France	4 8	4,335	1 637	
Espagne	1 8	2,406		
Suisse	2	216		
Belgique	7	902		
Luxembourg	1	137		
Irlande	1 2	1,269		
Jersey/IoM	6	270		
<b>TOTAL</b>	<b>95</b>	<b>9,535</b>	<b>18</b>	<b>637</b>

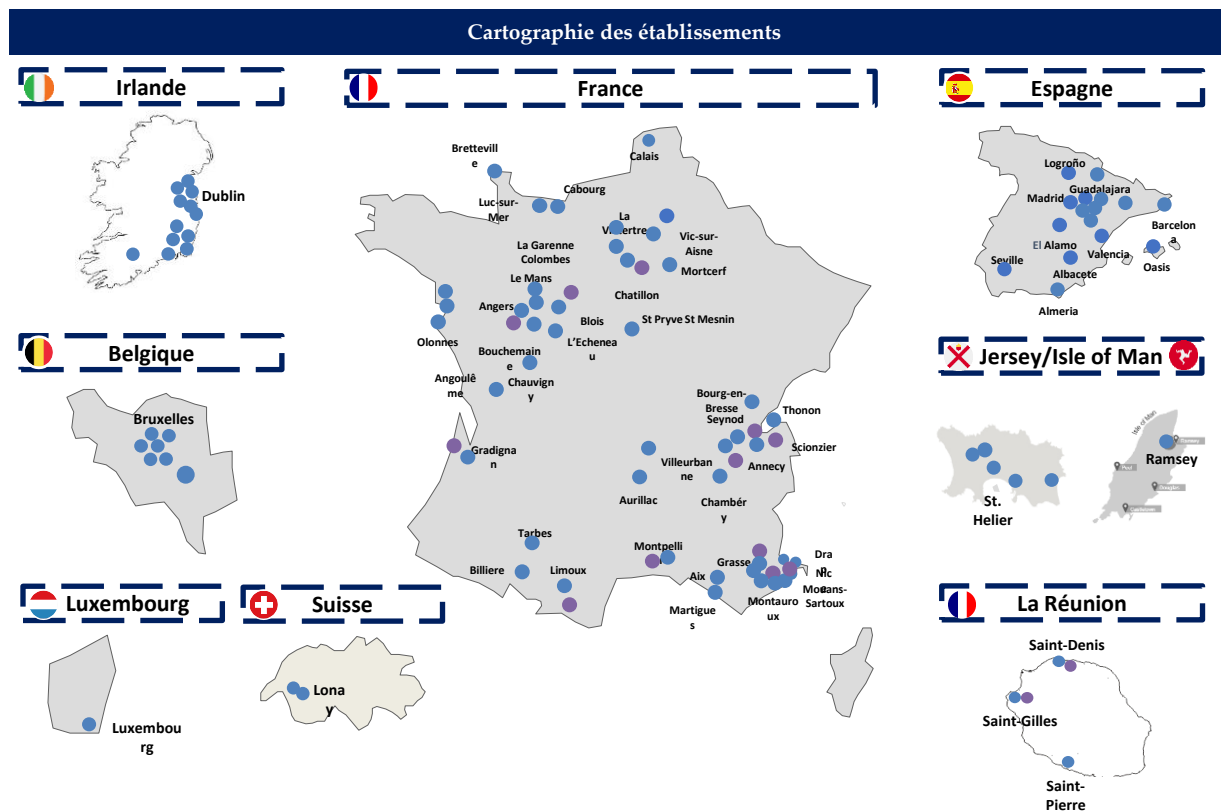
\*Autres : accueil de jour, centre d'écoute, prise en charge des addictions  
...

# Le Groupe EMERA

## Cartographie des résidences



LE GROUPE EMERA – CARTOGRAPHIE DES RÉSIDENCES



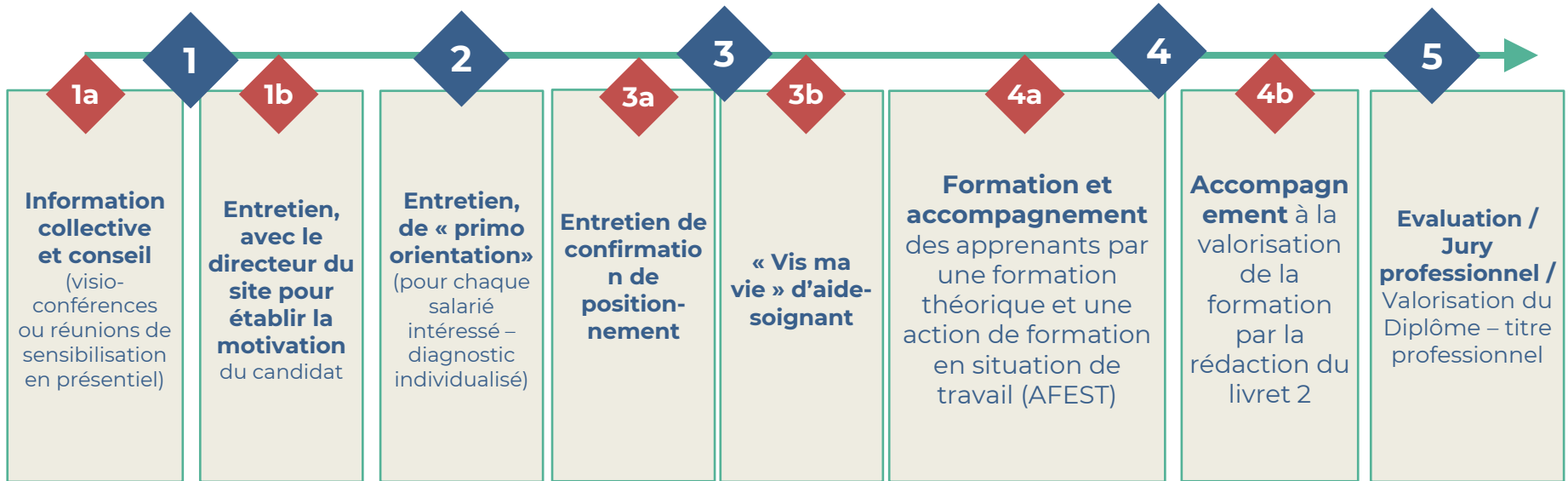
# Le Groupe EMERA

## Le projet



- 🌀 **Description du projet** : Embauche de 50 salariés en contrat de professionnalisation sur des emplois d'agent de soin pour les amener, par une combinaison de formation en situation de travail et d'expérience professionnelle au diplôme d'Etat d'aide-soignant (DEAS).
- 🌀 **Objectif du projet** : Former puis recruter en CDI des aides-soignantes dans un contexte de difficultés de recrutement particulièrement fortes sur ce métier.
- 🌀 **Les partenaires impliqués** :
  - Porteur de projet : S2H Consulting
  - Commanditaire : Groupe EMERA
  - Partenaire pour l'accompagnement VAE et la démarche AFEST : Perspectives & Rebonds
- 🌀 **Zoom sur le rôle de Perspectives & Rebonds** : Réalisation du diagnostic individualisé, réalisation d'actions de formation à distance et sur place en complément des AFEST, formation des formateurs AFEST chez EMERA, accompagnement des candidats à la rédaction des livrets VAE, préparation des candidats aux jurys VAE.

# Les modalités de parcours de la VAE inversée: 5 étapes pour une démarche simple et rapide



# Merci !



Yann-Firmin HERRIOU  
06 86 57 15 04

Jacques-Alexandre HABIF  
06 86 22 81 73

[www.perspectives-rebonds.fr](http://www.perspectives-rebonds.fr)

