



ALFA
CENTRE-VAL DE LOIRE

FICHE ANALYSE METIER

Psychomotricien

À travers la production des fiches "Analyse métier", l'Observatoire Sanitaire, Médico-social et Social tend à enrichir et à synthétiser les connaissances sur les professions de la santé et du social.

Chaque diagnostic réalisé évolue annuellement pour rendre compte du système de formation, de l'emploi et du marché du travail. Cette triple infographie sert alors de support à l'élaboration de la cartographie des métiers et des territoires.

Les fiches "Analyse métier" répondent aux questions suivantes : combien d'apprenants se forment sur ces métiers ? Quels sont leur profil ? Combien de professionnels exercent en région Centre-Val de Loire ? Quelles sont leurs conditions d'emploi ? Qui sont les principaux recruteurs ?



bservatoire Sanitaire
Médico-social et Social



ALFA
CENTRE-VAL DE LOIRE



**RÉGION
CENTRE
VAL DE LOIRE**

Chiffres-clés

- 1 institut de formation agréé
- Quota en première année : **25 places**
- Taux de remplissage : **100%***

Organisation et modalités d'accès

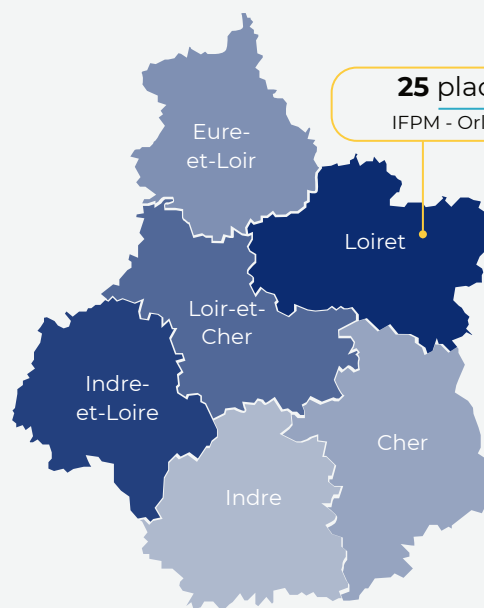
Formation

- 3 ans de formation
- Diplôme d'État de Psychomotricien - niveau 5
- **Apprentissage possible**

Voie d'accès

- Admission via **ParcourSup** pour les lycéens et les étudiants en ré-orientation

Quota 2023-2024 en première année



Financement

- En **poursuite de formation** : Conseil régional
- En **emploi** : Employeurs, OPCO, Association Transition Pro
- Sans **emploi** : Conseil régional (sous condition), France Travail (sous condition), Financement individuel

Effectifs en formation



- 26 en 1ère année
- 26 en 2ème année
- 20 en 3ème année

72

apprenant-e-s inscrit-e-s

Diplôme



23 diplômés



Taux de réussite au diplôme

Insertion professionnelle

Taux d'emploi

77% dans les 6 mois

Profil des apprenants

En première année



35% originaires de la région Centre-Val de Loire



92%



8%

Statut **Étudiant**

100 %



69% de moins de 21 ans

4% de plus de 35 ans



(*) Cet indicateur est calculé à partir de l'effectif compris dans le quota. Cela correspond aux inscrits Hors redoublants et Hors reprises de formation

Sources

- OSMS - Enquête Rentrée 2023-2024
- OSMS - Enquête Insertion 2022
- DREETS - Diplômes 2023

Chiffres-clés



457
psychomotriciens
en emploi sur la
région



Evolution des
emplois : **+24%**
entre 2018 et 2023

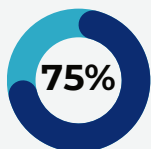


1er secteur
employeur :
**Activités pour la
santé humaine**



Part des moins de
35 ans : **48%**
Part des plus de
55 ans : **15%**

Mode
d'exercice



**Exercice
salarial**



**Exercice libéral
ou mixte**

Temps de
travail



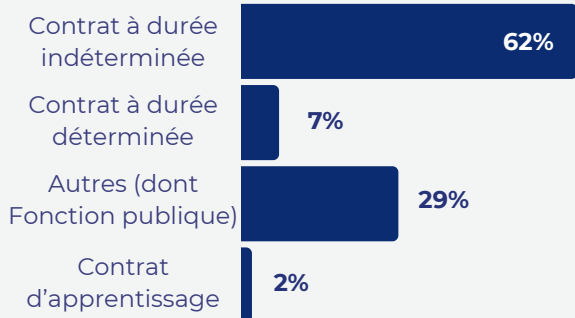
45% à temps
complet



55% à temps
partiel

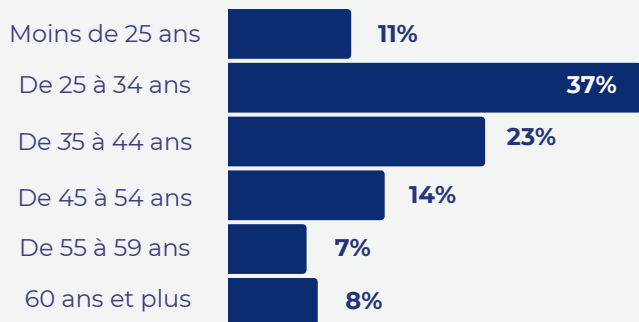
Indicateur sur les
professionnels en statut
salarie

Contrat de travail

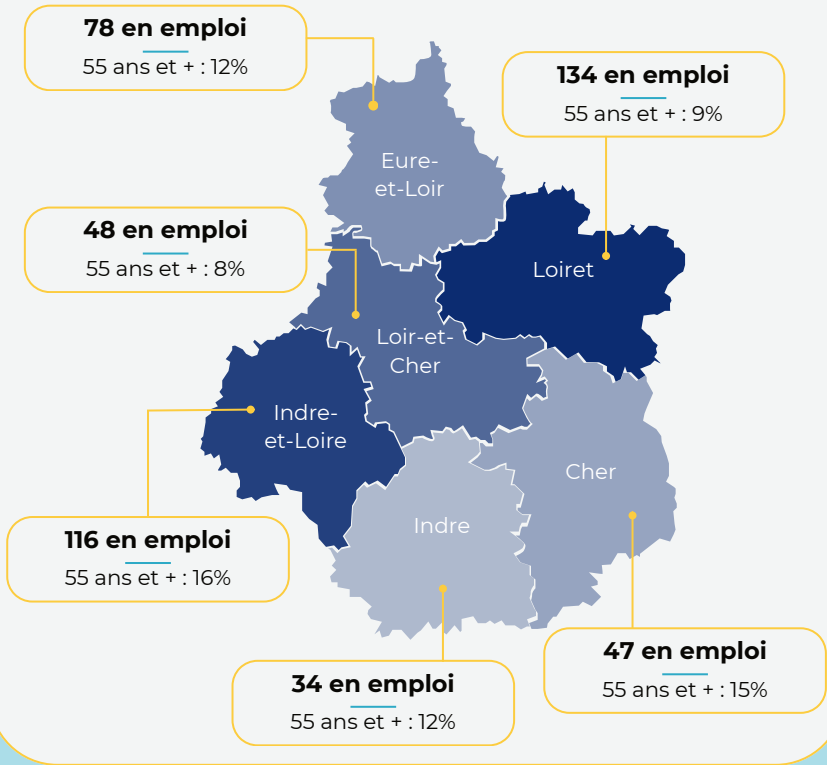


Indicateur sur les professionnels en statut salarié

Tranche d'âge



Effectif par département et
part des 55 ans et plus

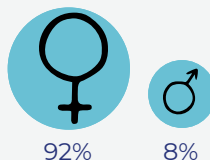


Principaux secteurs d'emploi

	Poids des secteurs
Activités pour la santé humaine <i>dont Activités hospitalières</i>	38% 29%
Action sociale sans hébergement <i>dont Accueil ou accompagnement sans hébergement d'enfants handicapés</i>	23% 11%
Hébergement médico-social et social <i>dont Héb. médicalisé pour enfants handicapés</i>	21% 8%

Indicateur sur les professionnels en statut salarié

Genre



Sources

- ADELI-DREES 2023 : Psychomotricien (Moins de 62 ans)
- INSEE Base Tous Salariés 2021 / RP 2020
- PCS Autres spécialistes de la rééducation, salariés



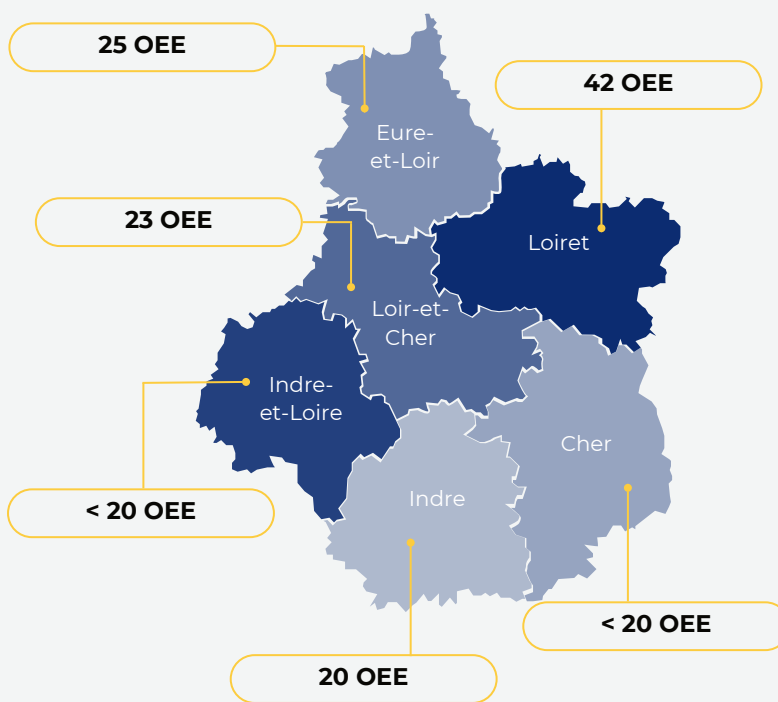
Chiffres-clés



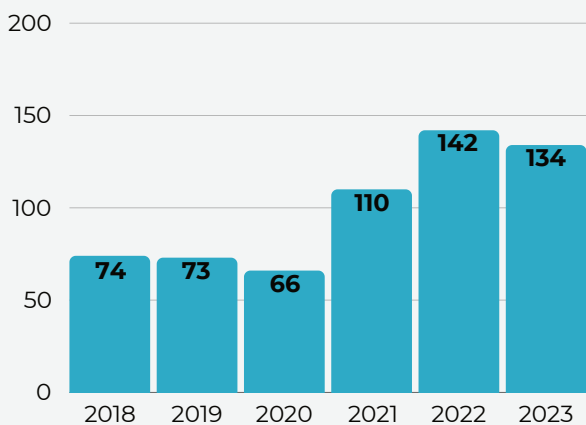
Projets de recrutement



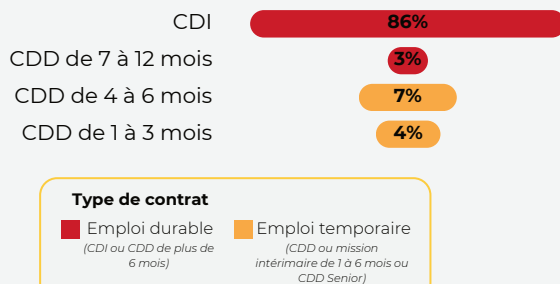
Offres d'emploi enregistrées (OEE) par département



Evolution des offres d'emploi enregistrées



Type de contrat proposé



Principaux secteurs recruteurs

Secteur	Poids des OEE
Hébergement médico-social et social <i>dont Hébergement médicalisé pour enfants handicapés</i>	37% 18%
Action sociale sans hébergement <i>dont Activités sociales généralistes</i>	28% 12%

Sources

- DARES / France Travail 2023 - ROME : Rééducation en psychomotricité
- BMO 2024 - FAP : Autres professionnels para-médicaux





ALFA
CENTRE-VAL DE LOIRE

GIP ALFA CENTRE - ORFE - OSMS

Directeur de la publication : Christophe USSELIO LA VERNA

Responsable de la rédaction : Amandine FORMONT

Rédacteur : Julia VEYER et Julie CAILLET

Date de parution : juin 2024



**Observatoire Sanitaire
Medico-social et Social**



ALFA
CENTRE-VAL DE LOIRE



**RÉGION
CENTRE
VAL DE LOIRE**