



**ALFA**  
CENTRE-VAL DE LOIRE

FICHE ANALYSE METIER

# Ergothérapeute

À travers la production des fiches "Analyse métier", l'Observatoire Sanitaire, Médico-social et Social tend à enrichir et à synthétiser les connaissances sur les professions de la santé et du social.

Chaque diagnostic réalisé évolue annuellement pour rendre compte du système de formation, de l'emploi et du marché du travail. Cette triple infographie sert alors de support à l'élaboration de la cartographie des métiers et des territoires.

Les fiches "Analyse métier" répondent aux questions suivantes : combien d'apprenants se forment sur ces métiers ? Quels sont leur profil ? Combien de professionnels exercent en région Centre-Val de Loire ? Quelles sont leurs conditions d'emploi ? Qui sont les principaux recruteurs ?



bservatoire Sanitaire  
Médico-social et Social



**ALFA**  
CENTRE-VAL DE LOIRE



**RÉGION  
CENTRE  
VAL DE LOIRE**

Chiffres-clés

- 2 instituts de formation agréés
- Quota en première année : **62 places**
- Taux de remplissage : **95%(\*)**

Organisation et modalités d'accès

Formation

- 3 ans de formation
- Diplôme d'État d'Ergothérapie - niveau 6
- **Apprentissage possible**

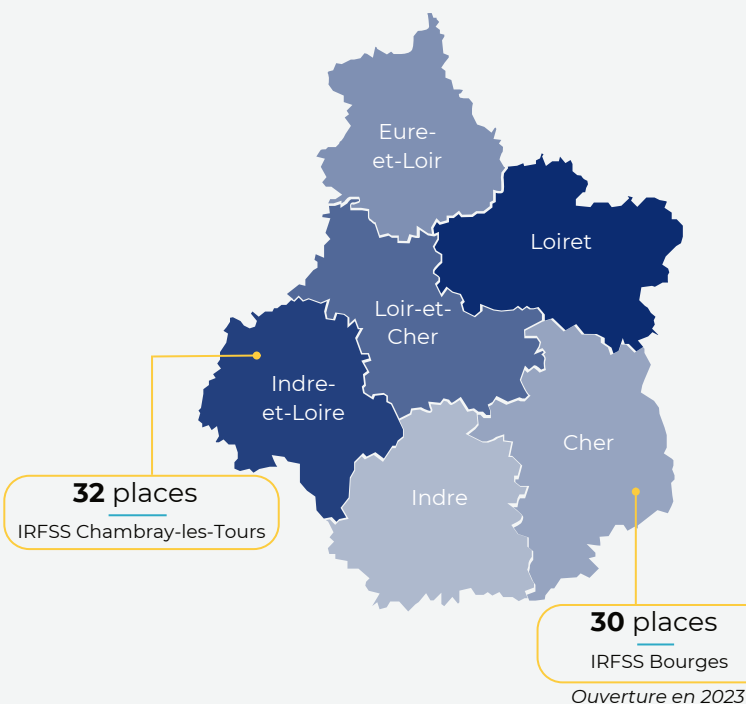
Voie d'accès

- Formation **initiale**
- Formation **professionnelle** continue
- **VAE**
- Admission via ParcoursSup pour les lycéens et les étudiants en ré-orientation
- Épreuves de sélection pour les candidats relevant de la formation professionnelle

Financement

- En **poursuite de formation** : Conseil régional
- En **emploi** : Employeurs, OPCO, Association Transition Pro
- Sans **emploi** : Conseil régional (sous condition), France Travail (sous condition), Financement individuel

Quota 2023-2024 en première année



Diplôme

**30** diplômés

**94%**

Taux de réussite au diplôme

Effectifs en formation

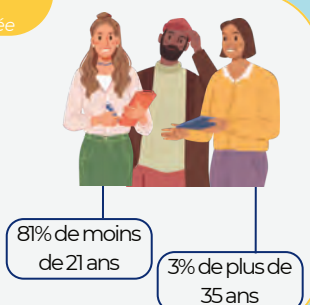
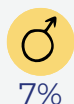
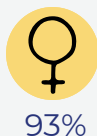


**126** apprenant-e-s inscrit-e-s

- 59 en 1ère année
- 33 en 2ème année
- 34 en 3ème année

Profil des apprenants

En première année



Sources

(\*) Cet indicateur est calculé à partir de l'effectif compris dans le quota. Cela correspond aux inscrits Hors redoublants et Hors reprises de formation

- OSMS - Enquête Rentrée 2023-2024
- DREETS - Diplômes 2023

Chiffres-clés

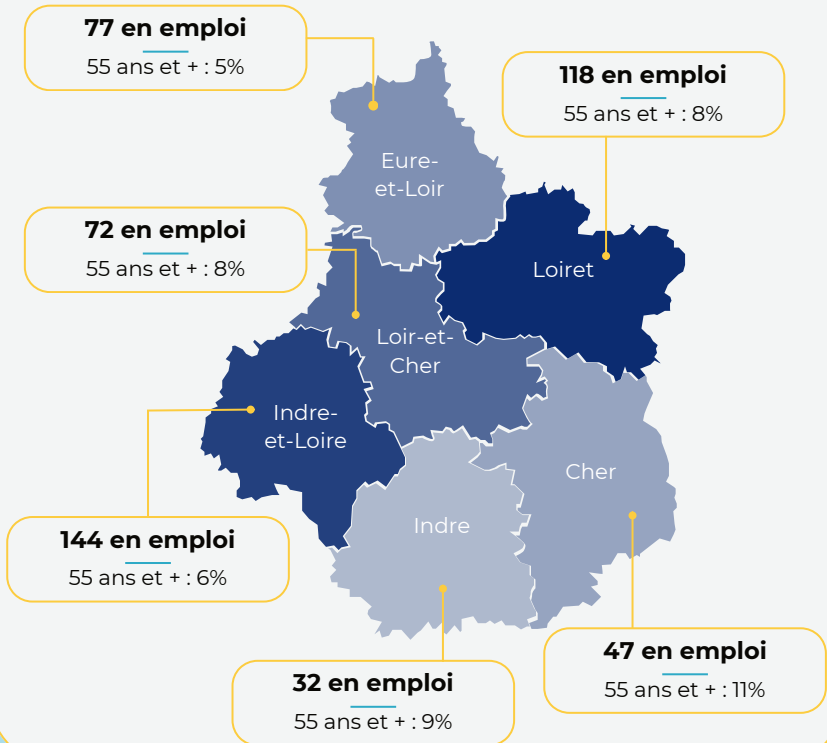
**490** ergothérapeutes en emploi sur la région

Evolution des emplois : **+24%** entre 2018 et 2023

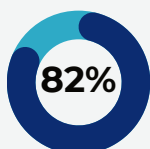
1er secteur employeur : **Activités pour la santé humaine**

Part des moins de 35 ans : **52%**  
Part des plus de 55 ans : **8%**

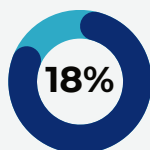
Effectif par département et part des 55 ans et plus



Mode d'exercice



Exercice salarial



Exercice libéral ou mixte

Temps de travail



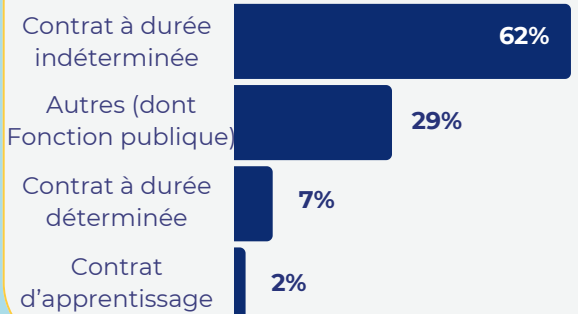
Indicateur sur les professionnels en statut salarié

Principaux secteurs d'emploi

Secteur	Poids des secteurs
Activités pour la santé humaine <i>dont Activités hospitalières</i>	38% 29%
Action sociale sans hébergement <i>dont Accueil ou accompagnement sans hébergement d'enfants handicapés</i>	23% 11%
Hébergement médico-social et social <i>dont Hébergement médicalisé pour enfants handicapés</i>	21% 8%

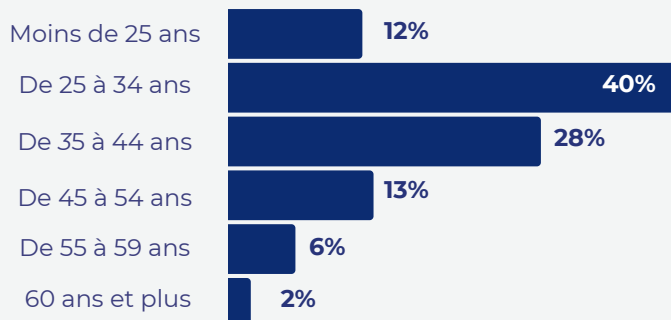
Indicateur sur les professionnels en statut salarié

Contrat de travail

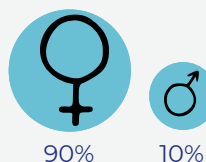


Indicateur sur les professionnels en statut salarié

Tranche d'âge



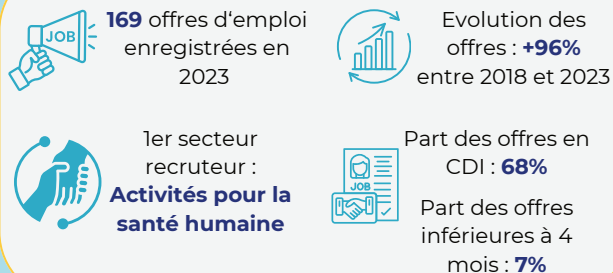
Genre



Sources

- ADELI-DREES 2023 : Ergothérapeutes (Moins de 62 ans)
- INSEE Base Tous Salariés 2021 / RP 2020
- PCS Autres spécialistes de la rééducation - salariés

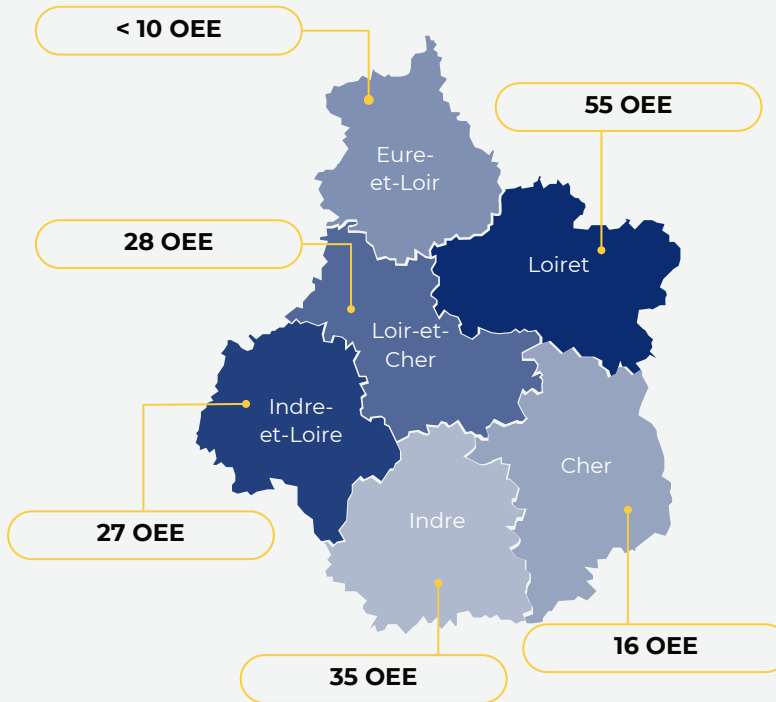
Chiffres-clés



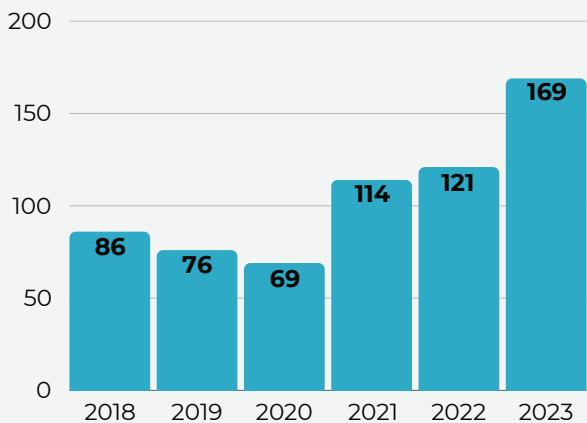
Projets de recrutement



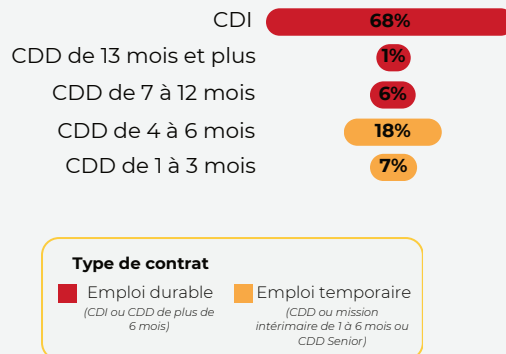
Offres d'emploi enregistrées (OEE) par département



Evolution des offres d'emploi enregistrées



Type de contrat proposé



Principaux secteurs recruteurs

Secteur	Poids des OEE
Activités pour la santé humaines <i>dont Activités hospitalières</i>	31% / 28%
Action sociale sans hébergement <i>dont Aide à domicile</i>	31% / 12%
Hébergement médico-social ou social <i>dont Hébergement médicalisé pour personnes âgées</i>	30% / 11%

Sources

- DARES / France Travail 2023 - ROME : Ergothérapie
- BMO 2024 - FAP : Autres professionnels para-médicaux





**ALFA**  
CENTRE-VAL DE LOIRE



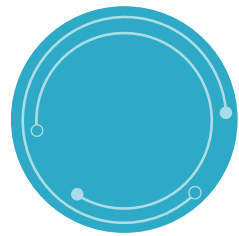
**GIP ALFA CENTRE - ORFE - OSMS**

**Directeur de la publication : Christophe USSELIO LA VERNA**

**Responsable de la rédaction : Amandine FORMONT**

**Rédacteur : Julia VEYER et Julie CAILLET**

**Date de parution : juin 2024**



**Observatoire Sanitaire  
Medico-social et Social**



**ALFA**  
CENTRE-VAL DE LOIRE



**RÉGION  
CENTRE  
VAL DE LOIRE**