



ALFA
CENTRE-VAL DE LOIRE

FICHE ANALYSE METIER

Infirmier

À travers la production des fiches "Analyse métier", l'Observatoire Sanitaire, Médico-social et Social tend à enrichir et à synthétiser les connaissances sur les professions de la santé et du social.

Chaque diagnostic réalisé évolue annuellement pour rendre compte du système de formation, de l'emploi et du marché du travail. Cette triple infographie sert alors de support à l'élaboration de la cartographie des métiers et des territoires.

Les fiches "Analyse métier" répondent aux questions suivantes : combien d'apprenants se forment sur ces métiers ? Quels sont leur profil ? Combien de professionnels exercent en région Centre-Val de Loire ? Quelles sont leurs conditions d'emploi ? Qui sont les principaux recruteurs ?



Observatoire Sanitaire
Médico-social et Social



ALFA
CENTRE-VAL DE LOIRE



**RÉGION
CENTRE
VAL DE LOIRE**

Chiffres-clés

- 13 instituts de formation agréés
- Quota en première année : **1 585 places**
- Taux de remplissage : **97%***

Organisation et modalités d'accès

Formation

- 3 ans de formation
- Diplôme d'État d'Infirmier - niveau 6
- **Apprentissage possible**

Voie d'accès

- Formation **initiale** et Formation **professionnelle continue**
- Admission via Parcoursup pour les lycéens et les étudiants en ré-orientation
- Épreuves de sélection pour les candidats relevant de la formation professionnelle

Financement

- En **poursuite de formation** : Conseil régional
- En **emploi** : Employeurs, OPCO, Association Transition Pro
- Sans **emploi** : Conseil régional (sous condition), France Travail (sous condition), Financement individuel

Effectifs en formation



4 139
apprenant-e-s inscrit-e-s

- 1 618 en 1ère année
- 1 317 en 2ème année
- 1 204 en 3ème année
dont 15 apprentis

Profil des apprenants

En première année



74%
originaires de la région Centre-Val de Loire



87%



13%



73% de moins de 21 ans

6% de plus de 35 ans

Quota 2023-2024 en première année

250 places

IF Chartres
IF Châteaudun
IF Dreux

160 places

IF Blois

445 places

IF Amboise
IFPS
IRFSS Chambray-les-Tours

130 places

IF Châteauroux
IF Le Blanc

400 places

IF Chalette-sur-Loing
IFPM - Orléans

200 places

IF Vierzon
IRFSS Bourges

Diplôme



898
diplômés



Taux de réussite au diplôme

Insertion professionnelle

Taux d'emploi

95% dans les 6 mois

Etablissement hospitalier public

58%

Etablissement de santé privé

21%

EHPAD

6%

Principaux employeurs

(* Cet indicateur est calculé à partir de l'effectif compris dans le quota. Cela correspond aux inscrits Hors redoublants et Hors reprises de formation

Sources

- OSMS - Enquête Rentrée 2023-2024
- OSMS - Enquête Insertion 2017-2022
- DREETS - Diplômes 2023

Chiffres-clés



19 855 infirmiers en emploi sur la région



Evolution des emplois : **+6%** entre 2016 et 2021



1er secteur employeur :

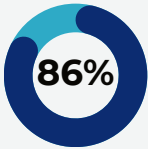
Activités pour la santé humaine



Part des moins de 35 ans : **35%**

Part des plus de 55 ans : **15%**

Mode d'exercice



86%

Exercice salarial



14%

Exercice libéral ou mixte

Temps de travail



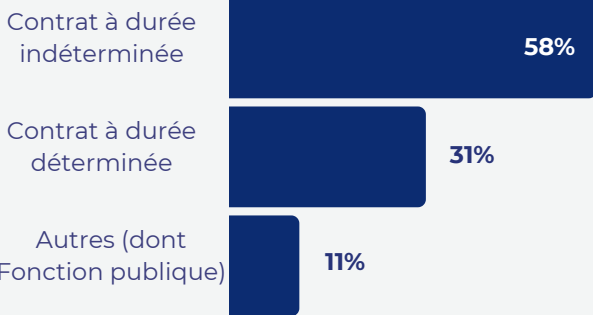
78% à temps complet



22% à temps partiel

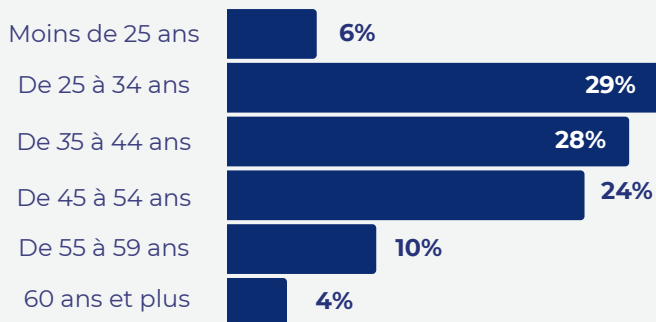
Indicateur sur les professionnels en statut salarié

Contrat de travail

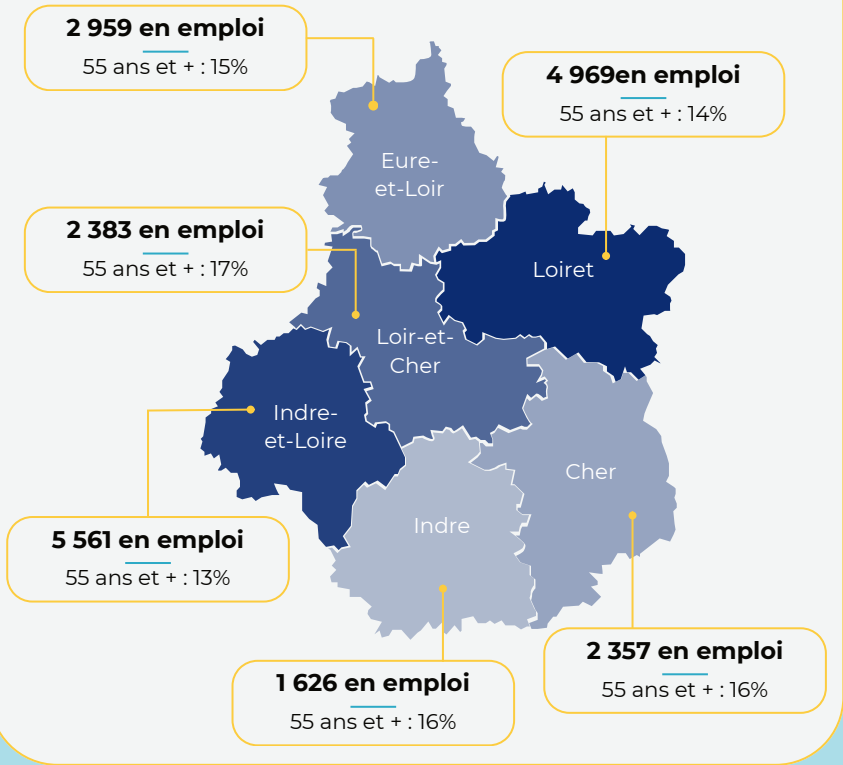


Indicateur sur les professionnels en statut salarié

Tranche d'âge



Effectif par département et part des 55 ans et plus

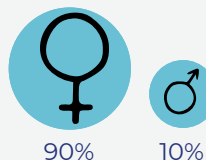


Principaux secteurs d'emploi

	Poids des secteurs
Activités pour la santé humaine <i>dont Activités hospitalières</i>	70% 65%
Hébergement médico-social et social <i>dont Héb. médicalisé pour personnes âgées</i>	12% 9%
Administration publique et défense <i>dont Administration publique générale</i>	3% 2%

Indicateur sur les professionnels en statut salarié

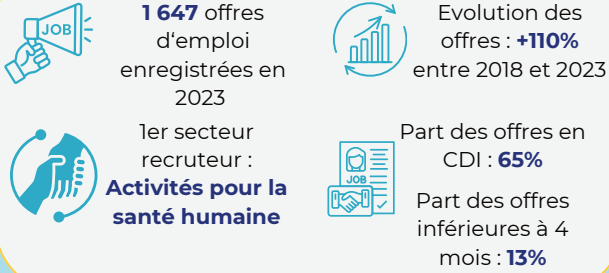
Genre



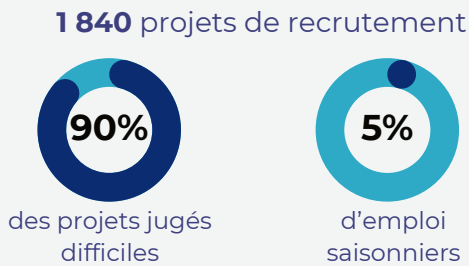
Sources

- ADELI-DRESS 2021 : Infirmier sans spécialisation (Moins de 62 ans)
- INSEE Base Tous Salariés 2021 / RP 2020
- PCS Infirmiers en soins généraux

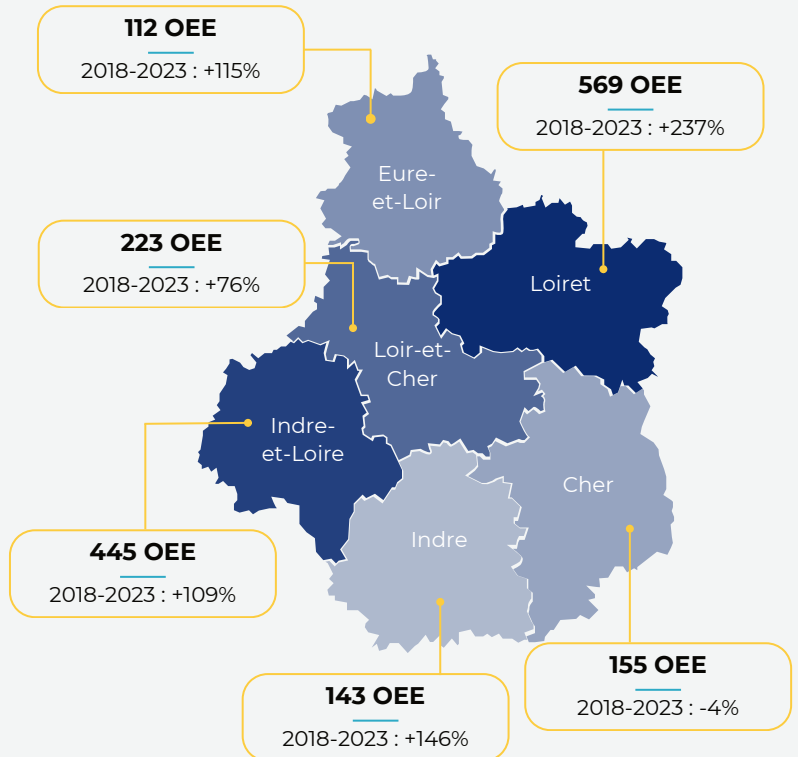
Chiffres-clés



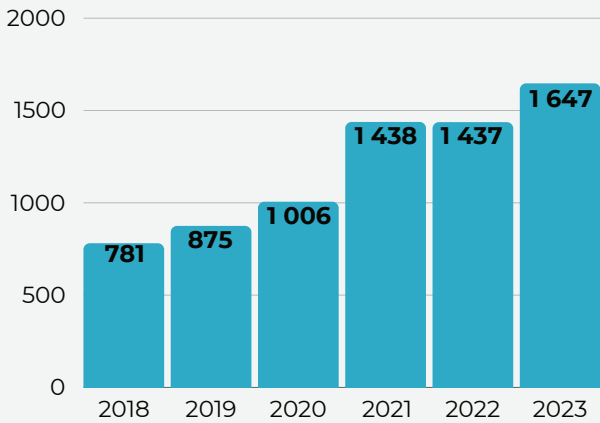
Projets de recrutement



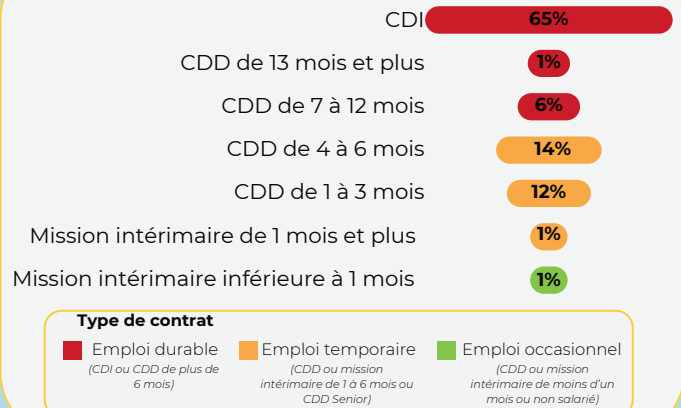
Offres d'emploi enregistrées (OEE) par département



Evolution des offres d'emploi enregistrées



Type de contrat proposé



Principaux secteurs recruteurs

Secteur	Poids des OEE
Activités pour la santé humaine <i>dont Activités hospitalières</i>	28% 25%
Hébergement médico-social et social <i>dont Héb. médicalisé pour personnes âgées</i>	28% 18%
Activités liées à l'emploi (agences de travail temporaire)	20%

Sources

- DARES / France Travail 2023 - ROME : Soins infirmiers généralistes
- BMO 2024 - FAP : Infirmiers et sages-femmes





ALFA
CENTRE-VAL DE LOIRE

GIP ALFA CENTRE - ORFE - OSMS

Directeur de la publication : Christophe USSELIO LA VERNA

Responsable de la rédaction : Amandine FORMONT

Rédacteur : Julia VEYER et Julie CAILLET

Date de parution : juin 2024



**Observatoire Sanitaire
Medico-social et Social**



ALFA
CENTRE-VAL DE LOIRE



**RÉGION
CENTRE
VAL DE LOIRE**