

J'ENGAGE MES ÉQUIPES

*Je suis dirigeant ou responsable
Je souhaite mobiliser les actions du plan pour
les membres de mon équipe.*



“

*J'ai deux options pour engager mes équipes.
Quelles sont les implications ?*

CHOIX 1 JE MOBILISE LA PROGRAMMATION EN INTER

1. Je prends connaissance de la programmation sur le site **Gip Alfa**.
2. Je **communique** la programmation et les conditions d'inscription à mes collaborateurs.
3. J'autorise la participation de mes collaborateurs ou je **définis les modalités** (qui ? sur quelles actions ?) de leur participation.
4. Mes collaborateurs s'inscrivent directement sur le **formulaire en ligne**.
5. Mes collaborateurs **participent** aux actions auxquelles ils se sont inscrits.
6. La Région Centre-Val de Loire prend en charge la **gestion administrative et logistique** de l'action.

JE CONSULTE LE VISUEL À TRANSMETTRE À MES ÉQUIPES :



CHOIX 2 JE DÉPLOIE DES ACTIONS EN INTRA

1. J'identifie les actions concernées et **planifie** avec la Région les sessions.
2. La Région **mobilise** l'intervenant sur la date définie conjointement.
3. Je **réserve** la salle pour l'action.
4. Je gère les **inscriptions** et communique la liste des participants à la Région.
5. L'action **se déroule** dans mes locaux.
6. La Région Centre-Val de Loire prend en charge la **gestion administrative** de l'action.

JE CONSULTE LES MODALITÉS D'ORGANISATION D'UNE ACTION EN INTRA :



CONDITIONS

Dans les deux cas, le financement de l'action est pris en charge par la Région Centre-Val de Loire.

- **EN INTER** : j'ai à ma charge le **déplacement** de mes collaborateurs (transport, repas).
- **EN INTRA** : j'ai à ma charge les **conditions matérielles** de réalisation de l'action (salle, matériel).

JE CONSULTE LA PROGRAMMATION :

gipalfa.centre-valde Loire.fr/transformation-mobilisation

J'AI UNE QUESTION ?

transformation@centrevaleloire.fr

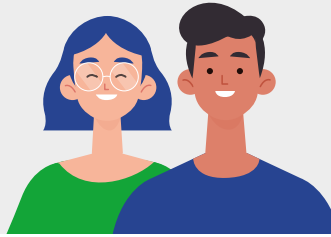
JE M'INSCRIS :

<https://forms.office.com/e/szpz4D5Cih>



J'ENGAGE MES ÉQUIPES

*Je suis dirigeant ou responsable
Je souhaite mobiliser les actions du plan pour
les membres de mon équipe.*



En fonction de mon choix, qu'est-ce qui est à ma charge en tant qu'organisme ?

QUI S'OCCUPE DE QUOI ?	CHOIX 1 : EN INTER		CHOIX 2 : EN INTRA	
	MOI	LA RÉGION	MOI	LA RÉGION
Formateur (prise en charge financière, déplacement)		X		X
Logistique : réservation de la salle et prise en charge du matériel		X	X	
Gestion des inscriptions et constitution des groupes		X	X	
Choix des dates des sessions	NON Je m'inscris dans la programmation mise en œuvre par la Région	X	OUI (dans la mesure des disponibilités du prestataire)	Gère la relation avec le prestataire

EN UN COUP D'ŒIL :
VOIR LE PANORAMA DES ACTIONS

JE CONSULTE LE VISUEL
À TRANSMETTRE À
MES ÉQUIPES :



JE CONSULTE LES MODALITÉS
D'ORGANISATION D'UNE ACTION
EN INTRA :



CONDITIONS

Dans les deux cas, le financement de l'action est pris en charge par la Région Centre-Val de Loire.

- **EN INTER** : j'ai à ma charge le **déplacement** de mes collaborateurs (transport, repas).
- **EN INTRA** : j'ai à ma charge les **conditions matérielles** de réalisation de l'action (salle, matériel).

JE CONSULTE LA PROGRAMMATION :

gipalfa.centre-valde Loire.fr/transformation-mobilisation

J'AI UNE QUESTION ?

transformation@centrevaleloire.fr

JE M'INSCRIS :

<https://forms.office.com/e/szpz4D5Cih>

