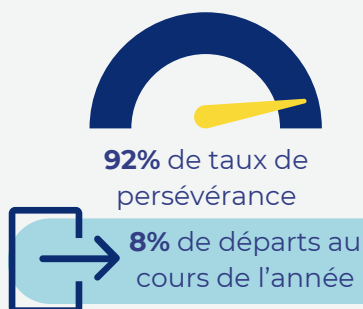


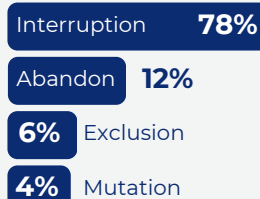
Chiffres-clés



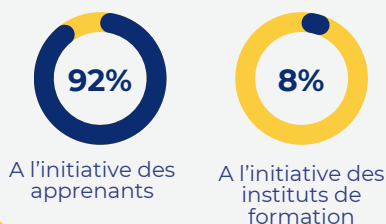
Zoom sur la première année en formation



Typologie des départs



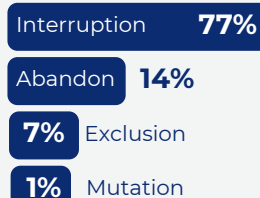
Initiative des départs



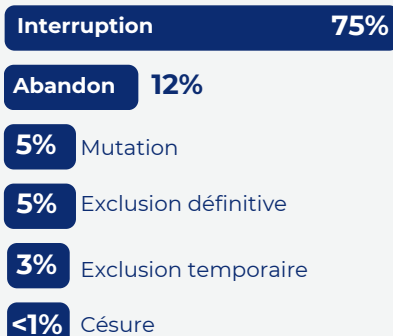
Zoom sur le cursus Aide-soignant



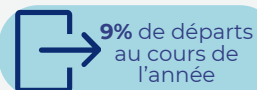
Typologie des départs



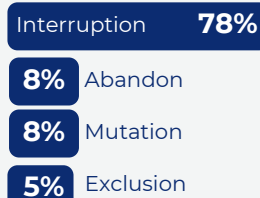
Typologie des départs



Zoom sur le cursus Infirmier



Typologie des départs



Profil des départs à l'initiative des apprenants

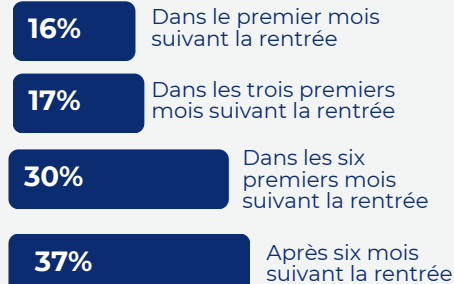
Statut



Origine géographique



Période des départs



Principaux motifs



35% Raisons personnelles / familiales



10% Raisons de santé



7% Raisons inconnues



28% Réorientation du projet professionnel



7% Niveau insuffisant



6% Raisons financières