

LES INSTANTANÉS DE L'OSMS

ENQUÊTE RENTRÉE 2023-2024- FILIÈRES DE SANTÉ

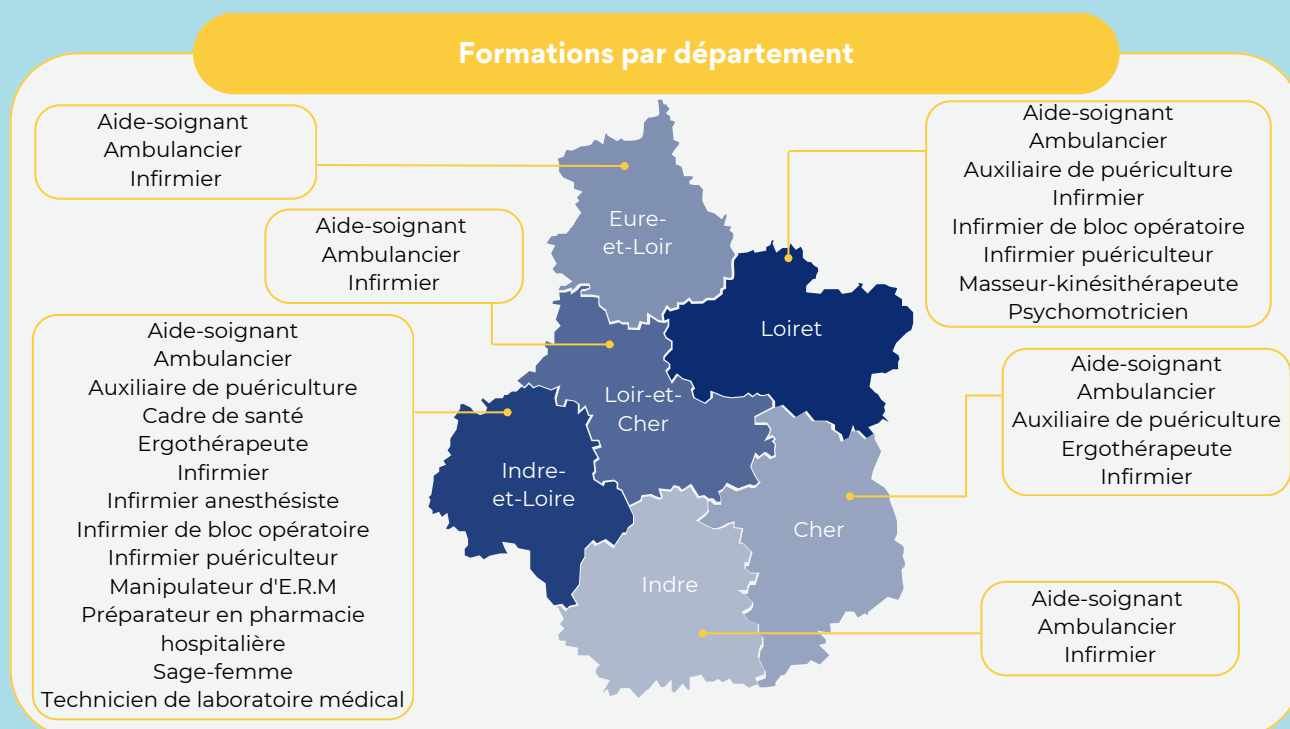
Chiffres-clés

- **6 815 inscrits**, toute promotion confondue dont **269 en apprentissage**
- **15 filières de formation** dont **2 avec des sessions dédiées 100% Apprentissage**
- **3 783 places** ouvertes en 1ère année
- **Un taux de remplissage global de 96%**
- **Des places vacantes pour les cursus Aide-soignant, Ambulancier, Infirmier anesthésiste, Infirmier de bloc et Cadre de santé**

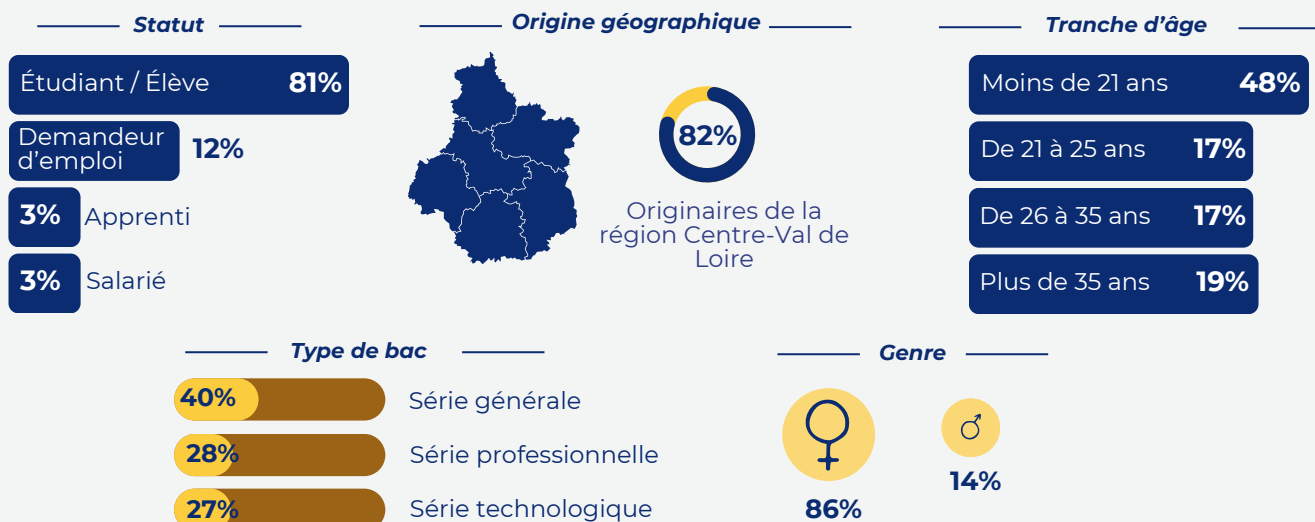
Inscrits par année de formation

Première année	3 646
Deuxième année	1 599
Troisième année	1 446
Quatrième année	124

Formations par département



Profil des apprenants inscrits en 1ère année



Zoom sur les filières "Soins et Encadrement"

Aide-soignant

1 295 inscrits
dont 156 apprentis

Infirmier de bloc opératoire

52 inscrits
dont 28 en 1ère année

Infirmier

4 139 inscrits
dont 1 618 en 1ère année

Infirmier anesthésiste

29 inscrits
dont 16 en 1ère année

Cadre de santé

39 inscrits

Profil des apprenants inscrits en 1ère année

- 84% Originaires de la région Centre-Val de Loire
- 48% Moins de 21 ans
20% Plus de 35 ans
- 88% de femmes
- 50% avec un statut Etudiant / Elève
27% avec un statut Demandeur d'emploi
17% avec un statut Salarié
5% avec un statut Apprenti

Zoom sur les filières "Petite enfance & Santé de la femme"

Auxiliaire de puériculture

120 inscrits
dont 46 apprentis

Infirmier puériculteur

44 inscrits

Sage-femme

128 inscrits
dont 34 en 1ère année

Profil des apprenants inscrits en 1ère année

- 81% Originaires de la région Centre-Val de Loire
- 38% Moins de 21 ans
6% Plus de 35 ans
- 99% de femmes
- 41% avec un statut Etudiant / Elève
23% avec un statut Apprenti
22% avec un statut Demandeur d'emploi
11% avec un statut Salarié

Zoom sur les filières "Médico-techniques et Assistance sanitaire"

Technicien de laboratoire médical

90 inscrits
dont 36 en 1ère année

Manipulateur d'électro-radiologie médicale

113 inscrits
dont 51 en 1ère année

Préparateur en pharmacie hospitalière

55 inscrits
dont 19 apprentis

Ambulancier

124 inscrits
dont 18 apprentis

Profil des apprenants inscrits en 1ère année

- 71% Originaires de la région Centre-Val de Loire
- 27% Moins de 21 ans
25% Plus de 35 ans
- 63% de femmes
- 34% avec un statut Etudiant / Elève
27% avec un statut Salarié
23% avec un statut Demandeur d'emploi
16% avec un statut Apprenti

Zoom sur les filières "Rééducation et réadaptation"

Masseur-kinésithérapeute

389 inscrits
dont 101 en 1ère année

Ergothérapeute

126 inscrits
dont 59 en 1ère année

Psychomotricien

72 inscrits
dont 26 en 1ère année

Profil des apprenants inscrits en 1ère année

- 72% Originaires de la région Centre-Val de Loire
- 87% Moins de 21 ans
2% Plus de 35 ans
- 69% de femmes
- 98% avec un statut Etudiant
<2% avec un statut Salarié
<2% avec un statut Demandeur d'emploi
0% avec un statut Apprenti