

PRÉSENTATION DE LA FILIÈRE

- 3 ans de formation
- Diplôme d'Etat d'Infirmier - niveau 6
- Apprentissage possible
- 6 stages pendant la formation

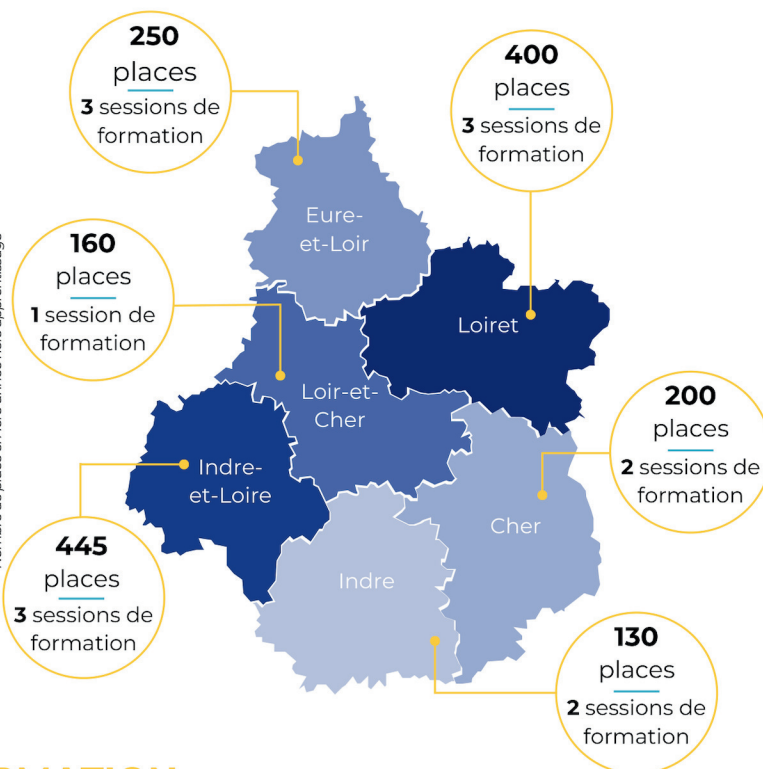
Voie d'accès

- Formation **initiale** dont Apprentissage
- Formation **professionnelle** continue
- **VAE**

Financements

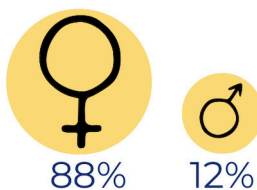
- En **poursuite de formation** : Conseil régional
- En **emploi** : Employeurs et OPCO
- Sans **emploi** : Conseil régional (sous conditions) ; France Travail (sous condition) ; Financement individuel

Source : Enquête de rentrée 2023-2024 auprès des Instituts de formation
Nombre de places en 1ère année hors apprentissage



INSCRITS EN FORMATION

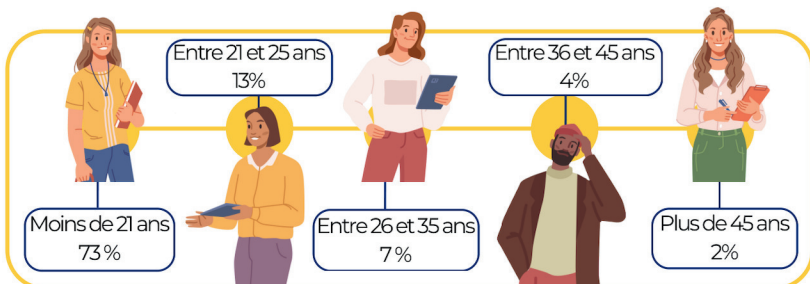
Source : Enquête de rentrée 2023-2024 auprès des instituts de formation



74% originaires de la région Centre-Val de Loire

65% en formation sur leur département d'habitation

Chiffres pour les apprenants en 1ère année



Chiffres pour les apprenants en 1ère année

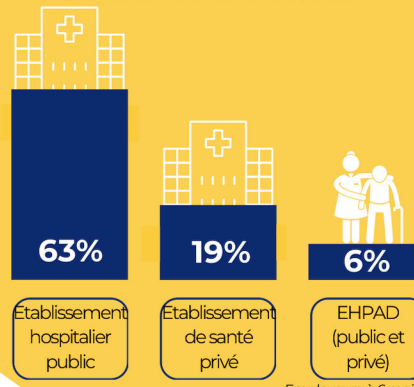


INSERTION DES DIPLÔMÉS INSERTION

Taux d'emploi

93% à la sortie de formation

94% dans les 6 mois



Employeurs à 6 mois

Source : Enquête Insertion sortants 2022 auprès des instituts de formation