



LES JEUNES

ACCOMPAGNÉS PAR LES MISSIONS LOCALES
ET LA FORMATION

Webinaire : présentation de l'étude

Lundi 15 Septembre 2025

14h - 15h

Identification des freins à la formation





ALFA
CENTRE-VAL DE LOIRE



Association Régionale
des Missions Locales

CENTRE-VAL DE LOIRE

QUELQUES CONSIGNES & INFORMATIONS



Le webinaire est enregistré



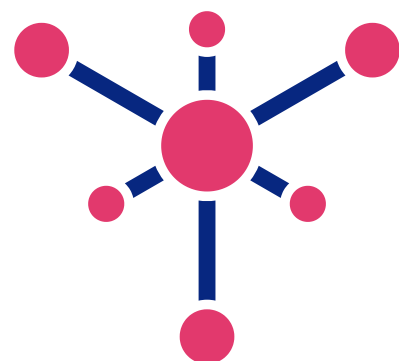
Un replay sera envoyé par la suite



Vos micros sont fermés et caméra éteintes



**Posez vos questions dans l'onglet en haut
"Q&R" de TEAMS**



Réseau pour l'emploi

Engagement n°8 :

« Déployer une carte cible des formations tout au long de la vie »



CPRDFOP 2023-2027

Observer et analyser ensemble pour mieux comprendre et impulser les dynamiques de transformations



ARML CVL

Apporter un éclairage sur les jeunes accompagnés par les Missions Locales



GIP Alfa

Via sa mission d'Observation, s'inscrit pleinement dans le CPRDFOP 2023-2027.

Mobilisation des compétences de son Observatoire Régional Formation Emploi :

- Conception d'enquêtes
- Traitement statistique et représentativité des réponses
- Analyse des résultats
- Regards croisés en continu avec l'ARML pour s'assurer de la pertinence des résultats (au-delà de la DATA)

Partenariat

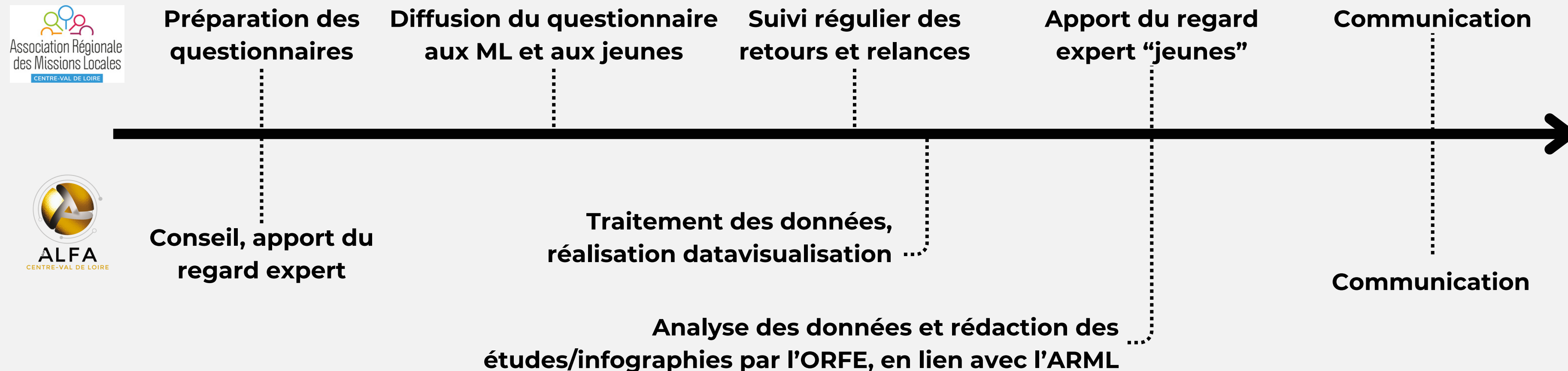
Réalisation de l'étude



Méthodologie de l'enquête



LES **ÉTAPES DU TRAVAIL PARTENARIAL :**



Objectifs de l'étude



Connaître les facteurs qui empêchent l'accès à la formation, lorsque celle-ci est envisagée, et les envies de formation



Identifier les obstacles à la formation pour ceux qui ne souhaitent pas en suivre, mais aussi les leviers



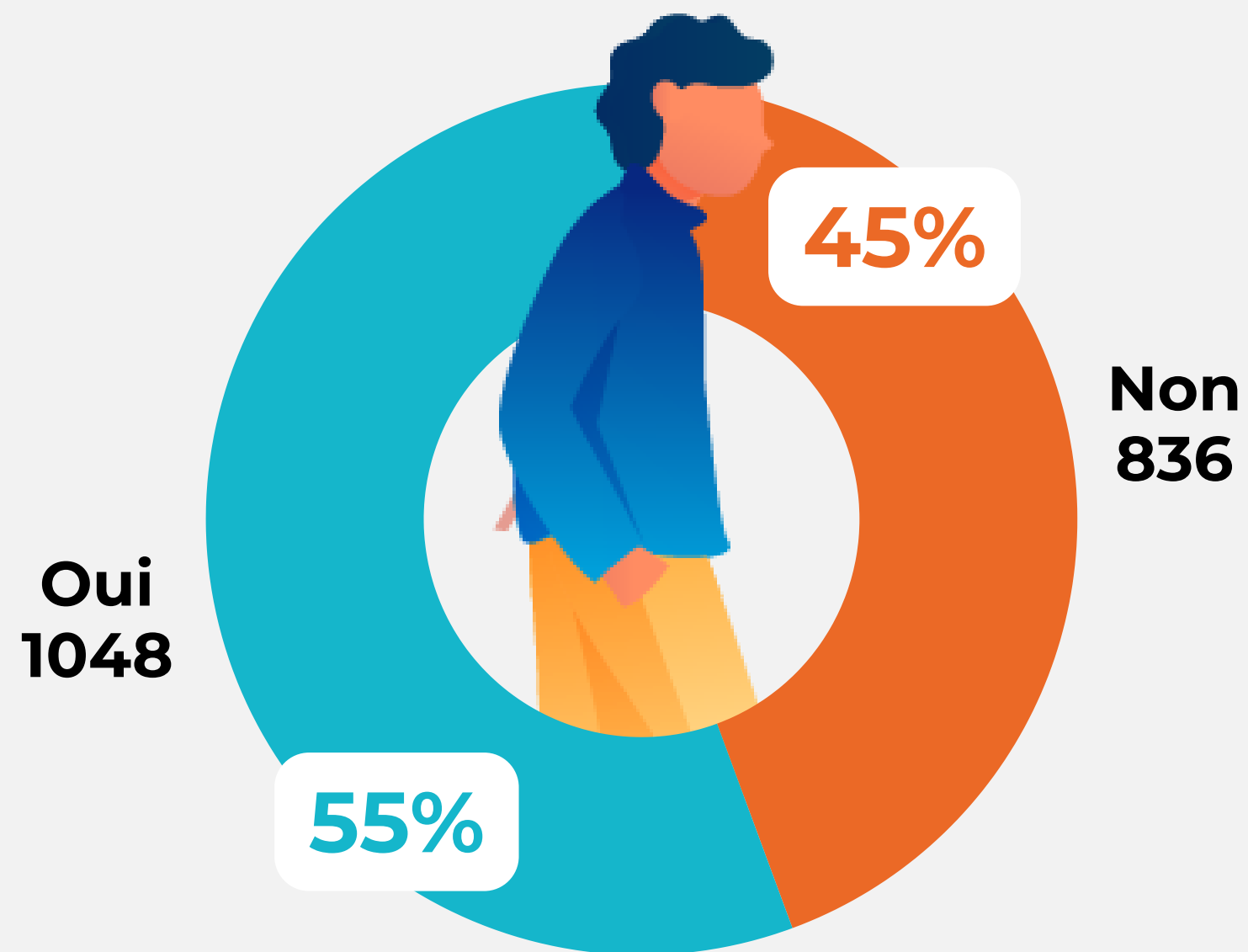
- Un zoom sur les jeunes qui habitent à la campagne
- 3 portraits de jeunes pour mieux connaître les aspirations selon les âges.

Principaux résultats de l'enquête

1 884

RÉPONDANTS À L'ENQUÊTE :

“Ont-ils **pensé** à suivre une formation au cours de l'année dernière ?”



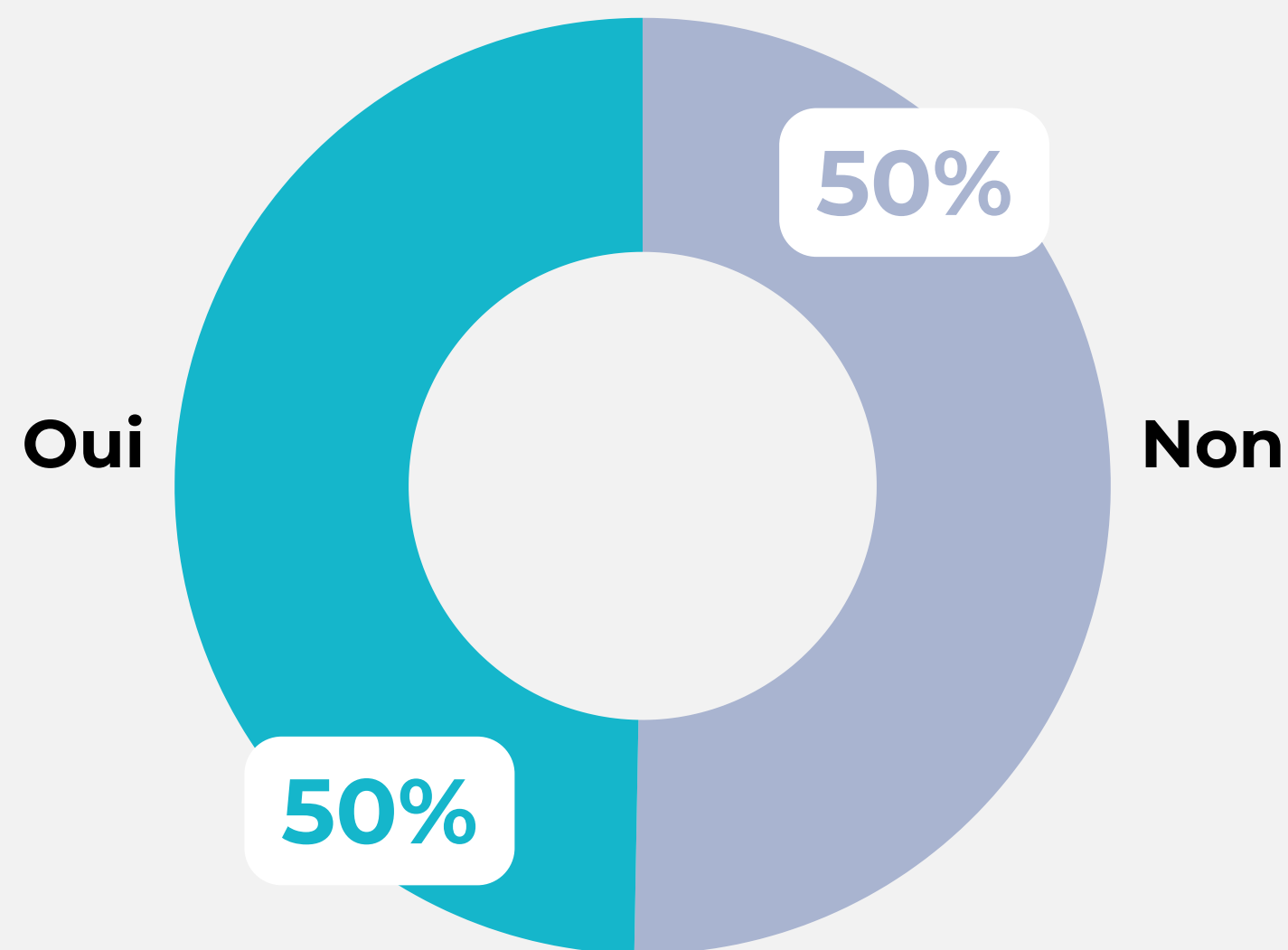
Principaux résultats de l'enquête

55%

des 1884 répondants

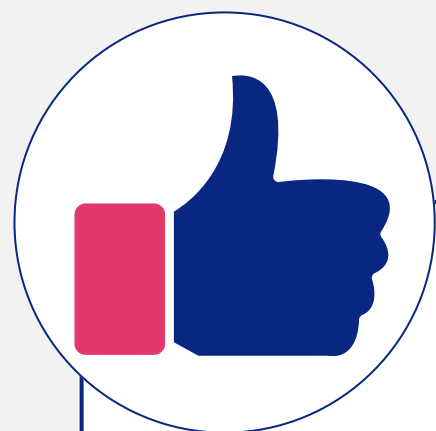
Ont pensé à suivre une formation

ONT-ILS **SUIVI** UNE FORMATION L'ANNÉE DERNIÈRE ?

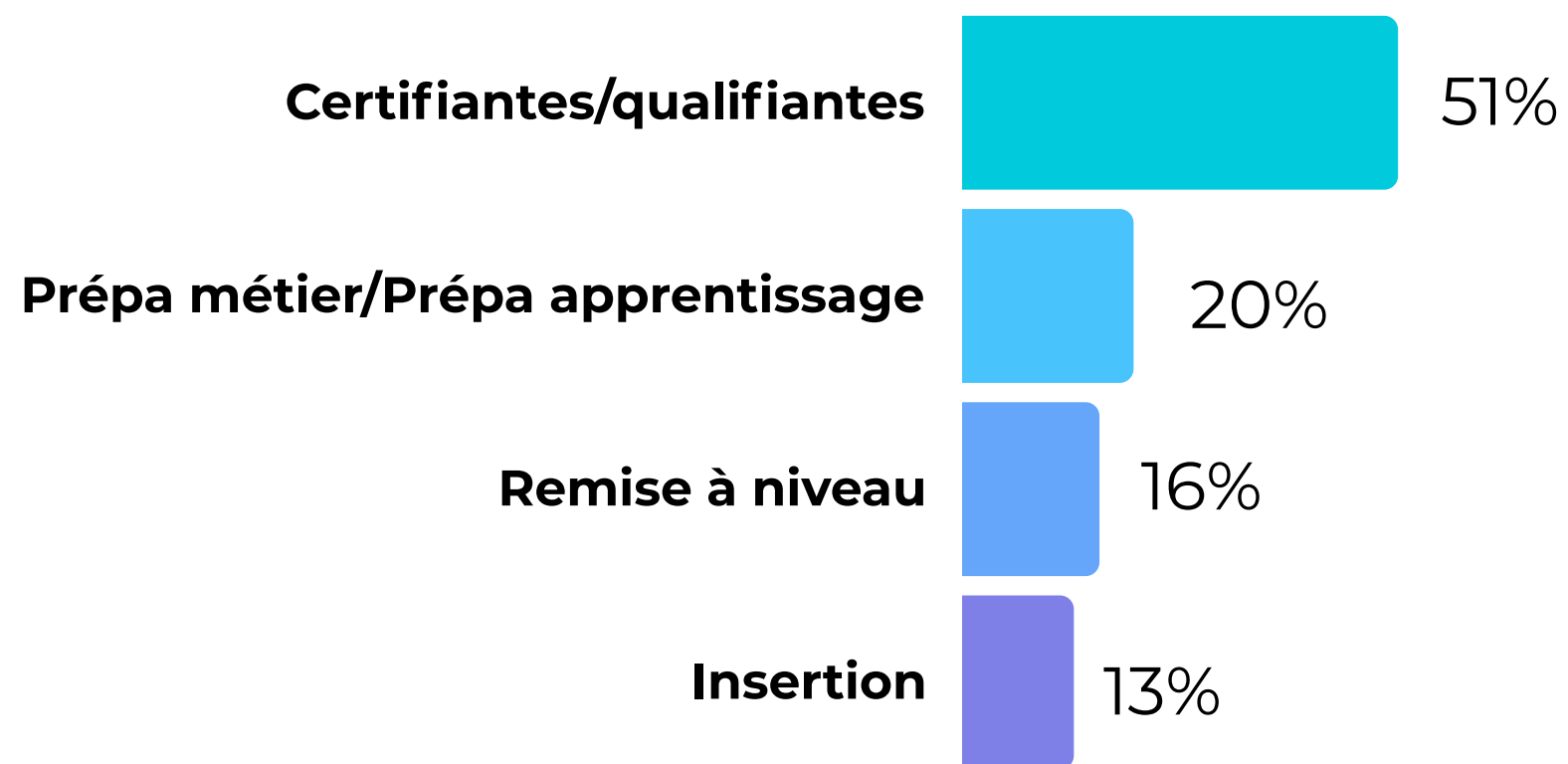


Principaux résultats de l'enquête

50% *Ont suivi une formation souhaitée l'année dernière*

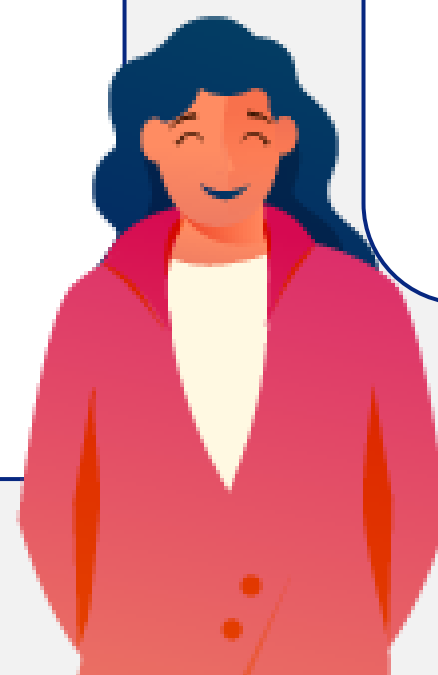


Les formations suivies



Les caractéristiques des jeunes qui influent sur l'entrée en formation

- Le genre
- L'âge
- Le niveau de formation
- Le lieu de la scolarité



Principaux résultats de l'enquête

50% *N'ont pas suivi une formation l'année dernière*



Les freins



Facteurs extérieurs :

- **Des freins matériels ou logistiques**

Le manque de places dans la formation

Des problématiques de transport ou d'hébergement

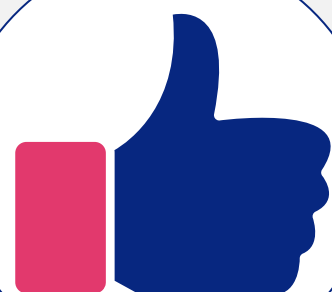
- **Une difficulté d'accès à l'alternance**
- **L'éloignement des centres de formation**
- **Des blocages administratifs**
- **Un manque d'information ou d'orientation**

Raisons personnelles :

- **Des contraintes financières**
- **Des soucis de santé ou des problèmes familiaux**
- **Une absence de motivation**
- **Un manque de confiance en soi, un échec aux tests de sélection**
- **Un problème de niveau, de scolarité ou de langue**
-

Principaux résultats de l'enquête

50% *N'ont pas suivi une formation l'année dernière*



Les formations souhaitées

- Métiers du soin et de l'accompagnement
- Petite enfance
- Vente et commerce
- Informatique et numérique
- Bâtiment
- Hôtellerie et restauration
- Secrétariat
- Transport et logistique
- Etc.



**Tous les domaines de formation sont cités,
à l'exception de l'industrie**

[Accédez aux études associées](#)

Les jeunes nous ont dit :

*“Je voulais faire un BTS
communication en
alternance”*

*“Soigneur animalier en
parc zoologique”*

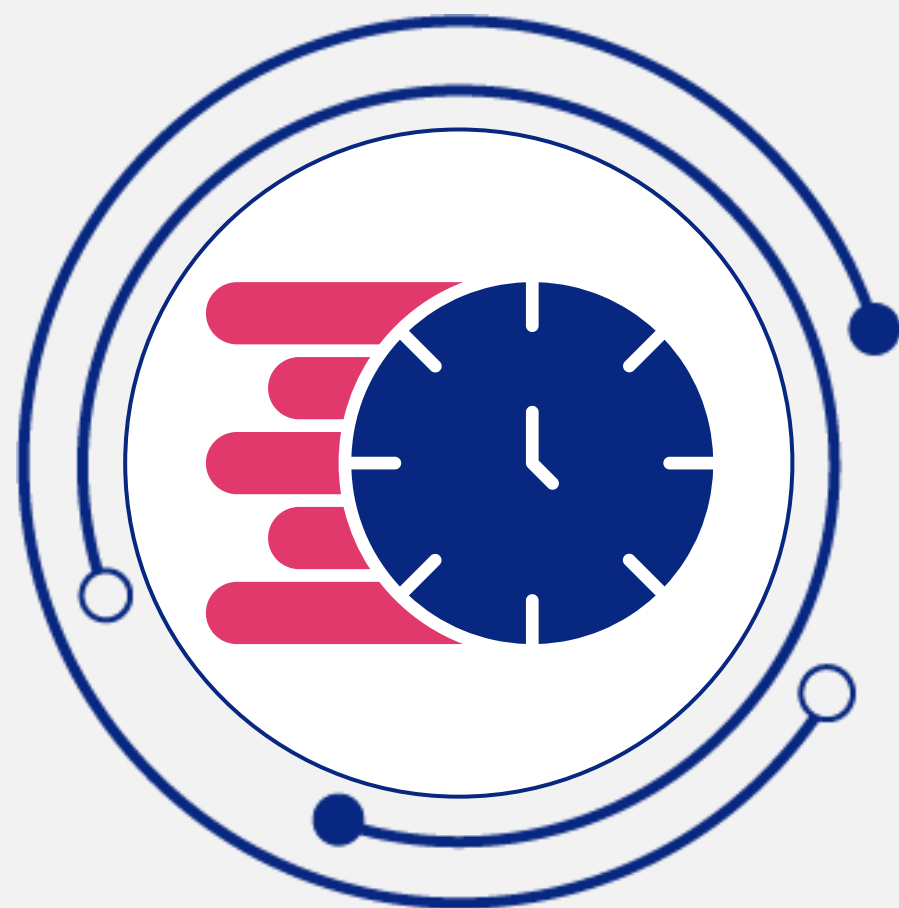
*“Assistance de personne
à mobilité réduite”*

*“Je voulais une
formation d'infirmière”*

*“Transport logistique poids
lourd en alternance”*



C'est l'heure de jouer !



**Une fenêtre va apparaître
sur votre écran pour**

Répondre au quizz

A vous de jouer !

Principaux résultats de l'enquête

45%

des 1884 répondants

N'ont pas pensé suivre une formation l'année dernière



Les obstacles à la formation



Freins psychologiques



**Engagements familiaux ou
problématiques de santé**



**Des problèmes d'accès, de
logistique**



Manque d'informations



TOP 10 des motivations

- **Trouver un emploi** rapidement
- **Changer de voie**, se réorienter
- Envie d'apprendre, **acquérir des compétences**
- Avoir une **rémunération**, une aide financière
- Des modalités de formation « **accessibles** »
- Trouver une motivation personnelle, un métier/une formation en lien avec ses **passions**
- Être accompagné et **encouragé**
- Acquérir un **diplôme**, une certification
- Bénéficier d'informations sur l'offre de formation, **des possibilités concrètes**
- **Créer du lien**, avec des interactions sociales avec un groupe





Zoom sur **les mineurs**

(-18 ans)



Motivés par des perspectives d'emploi

mais



57%

ne veulent pas retourner à l'école



Les 
leviers d'actions
pour améliorer
l'accès à la formation



Accompagnement personnalisé

- Orientation, projet professionnel



Accessibilité des formations

- Proximité, flexibilité, distanciel



Aides financières et logistiques

- Transport, rémunération

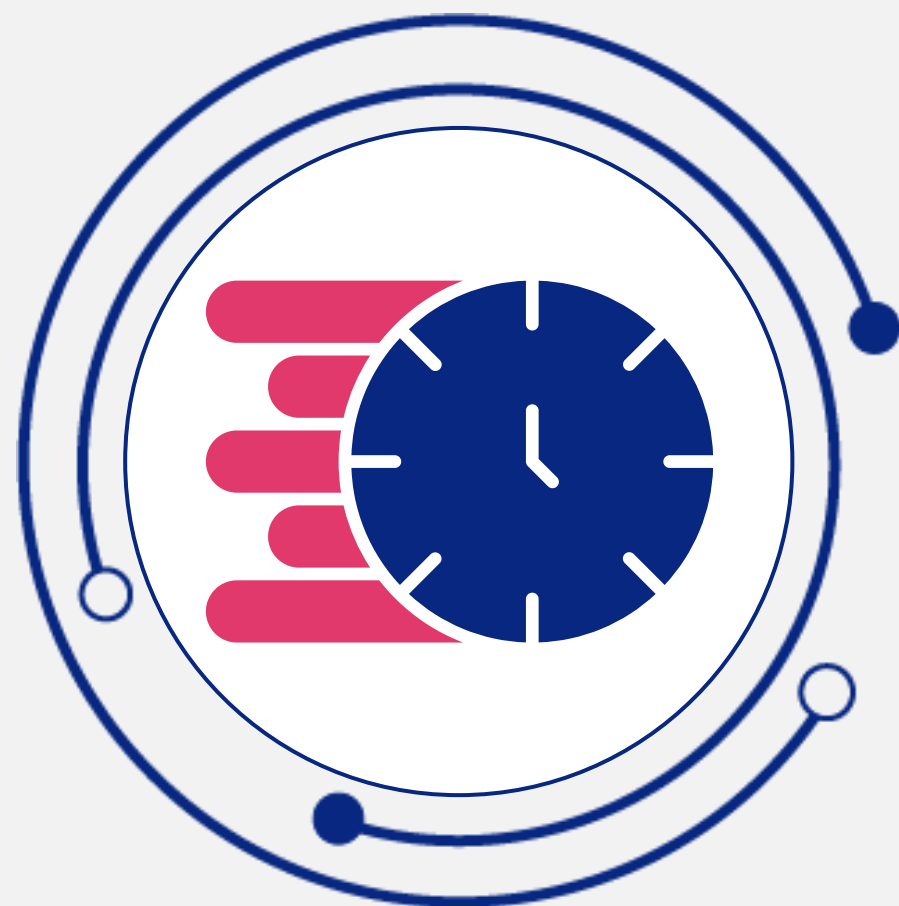


Communication claire sur les débouchés et les métiers



Soutien psycho-social pour redonner confiance aux jeunes

C'est l'heure de jouer !



**Une fenêtre va apparaître
sur votre écran pour**

Répondre au quizz

A vous de jouer !



Merci ! Pour votre attention !



Questions/Réponses

Posez vos questions dans l'onglet en haut "Q&R" de TEAMS



Un

Questionnaire

Pour nous aider à améliorer
nos présentations



[Accédez au questionnaire](#)

Merci

Pour votre attention !

Visitez notre [site](#) !



^{GIP}**ALFA**
CENTRE-VAL DE LOIRE

