



---

WEBINAIRE

# MUTUALISATION ET EIT

30 septembre 2025

---



*Cabinet de conseil en transition  
environnementale*



*Association spécialisée dans l'économie  
circulaire*



# PROGRAMME

Quelques mots sur le programme « Trans'formation »



L'économie circulaire : rappel des enjeux



« Evènements circulaires » : Des leviers pour détecter et faire du lien sur le territoire



Mettre en œuvre des synergies : leviers, difficultés, facteurs clés de réussites



L'application de l'EIT au contexte des OFs

# 01.

---

## **QUELQUES MOTS SUR LE PROGRAMME « TRANS'FORMATION »**

---

# LA DÉMARCHE « TRANS' FORMATION » EN BREF

Un **accompagnement** de la professionnalisation des OF

—

Thématiques variées : notamment, **transition écologique & enjeux RSE**

—

Objectif : tendre vers un **appareil régional « eco-responsable »**





# DÉMARCHE « TRANS' FORMATION » - À VOS AGENDAS !



ACTION DE PROFESSIONNALISATION

## **Empreinte carbone de la formation : comment l'évaluer et éco-concevoir les parcours ?**

**24 avr. 2025** - Orléans

Agir pour minimiser l'empreinte carbone des formations représente une priorité pour la Région qui forme chaque année plus de 30 000 apprenants.



ACTION DE PROFESSIONNALISATION

## **Fresque de la mobilité durable**

**29 avr. 2025** - Orléans

La Fresque de la Mobilité Durable est un atelier collaboratif qui sensibilise les participants aux enjeux de la mobilité responsable et à l'impact environnemental de leurs déplacements.



ACTION DE PROFESSIONNALISATION

## **Fresque de la mobilité durable**

**30 avr. 2025** - Tours

La Fresque de la Mobilité Durable est un atelier collaboratif qui sensibilise les participants aux enjeux de la mobilité responsable et à l'impact environnemental de leurs déplacements.



ACTION DE PROFESSIONNALISATION

## **Quel est le rôle du CSE dans la démarche RSE de votre OF ?** **17 juin 2025**

Apprenez comment le Comité Social et Économique (CSE) peut contribuer activement à intégrer les principes de la Responsabilité Sociétale des Entreprises (RSE) dans la stratégie de votre organisme de formation (OF).



ACTION DE PROFESSIONNALISATION

## **Fresque du numérique** **24 juin 2025** - Orléans

La Fresque du Numérique est un atelier ludique et collaboratif avec une pédagogie similaire à celle de La Fresque du Climat. Le but de ce "serious game" est de sensibiliser et former les participant-es aux enjeux environnementaux du numérique.



ACTION DE PROFESSIONNALISATION

## **Fresque du numérique** **25 juin 2025** - Tours

La Fresque du Numérique est un atelier ludique et collaboratif avec une pédagogie similaire à celle de La Fresque du Climat. Le but de ce "serious game" est de sensibiliser et former les participant-es aux enjeux environnementaux du numérique.



ACTION DE PROFESSIONNALISATION

## **Comment promouvoir la mobilité durable auprès des salariés de son OF ?**

**13 mai 2025** - Distanciel

Découvrez comment promouvoir la mobilité durable auprès des salariés de votre organisme de formation (OF) et identifiez les actions adaptées à vos enjeux environnementaux et sociaux.



ACTION DE PROFESSIONNALISATION

## **Développer une ingénierie pédagogique intégrant les notions d'écocitoyenneté et d'éco-entrepreneuriat**

**03 juin 2025 > 04 juin 2025** - Orléans

Agir pour minimiser l'empreinte carbone constitue une priorité en Région au bénéfice des habitants et des territoires. Au travers de cette action, vous partagerez collectivement ce que recouvrent les concepts d' "éco-".



ACTION DE PROFESSIONNALISATION

## **Pourquoi et comment maîtriser les consommations d'énergie dans vos bâtiments ?**

**10 juin 2025** - Distanciel

Dans un contexte de crise climatique et énergétique, découvrez pourquoi et comment maîtriser les consommations d'énergie (MDE) dans vos bâtiments.



ACTION DE PROFESSIONNALISATION

## **Atelier Mille-Pas** **08 juil. 2025** - Tours

Les Ateliers Mille pas proposent de sensibiliser au sexisme et aux inégalités femmes-hommes, de faire prendre conscience de la problématique et fournir de grands repères sur le sujet, créer des déclics pour passer à l'action.



ACTION DE PROFESSIONNALISATION

## **Atelier Mille-Pas** **09 juil. 2025** - Orléans

Les Ateliers Mille pas proposent de sensibiliser au sexisme et aux inégalités femmes-hommes, de faire prendre conscience de la problématique et fournir de grands repères sur le sujet, créer des déclics pour passer à l'action.



ACTION DE PROFESSIONNALISATION

## **Comment promouvoir la mobilité durable auprès des apprenants de son OF ?** **16 sep. 2025**

Dans une logique exploratoire, cette nouvelle séquence dédiée à la mobilité durable vise à mettre en avant des exemples concrets de solutions et bonnes pratiques pour les organismes de formation.

# DÉMARCHE « TRANS' FORMATION » - À VOS AGENDAS !



ACTION DE PROFESSIONNALISATION

## **Empreinte carbone de la formation : comment l'évaluer et éco-concevoir les parcours ?**

**24 avr. 2025** - Orléans

Agir pour minimiser l'empreinte carbone des formations représente une priorité pour la Région qui forme chaque année plus de 30 000 apprenants.



ACTION DE PROFESSIONNALISATION

## **Fresque de la mobilité durable**

**29 avr. 2025** - Orléans

La Fresque de la Mobilité Durable est un atelier collaboratif qui sensibilise les participants aux enjeux de la mobilité responsable et à l'impact environnemental de leurs déplacements.



ACTION DE PROFESSIONNALISATION

## **Fresque de la mobilité durable**

**30 avr. 2025** - Tours

La Fresque de la Mobilité Durable est un atelier collaboratif qui sensibilise les



ACTION DE PROFESSIONNALISATION

## **Quel est le rôle du CSE dans la démarche RSE de votre OF ?**

**17 juin 2025**  
Apprenez comment le Comité Social et Économique (CSE) peut



ACTION DE PROFESSIONNALISATION

## **Fresque du numérique**

**24 juin 2025** - Orléans

La Fresque du Numérique est un atelier ludique et collaboratif avec une pédagogie similaire à celle de La Fresque du Climat. Le but de ce "serious game" est de sensibiliser et former les participant-es aux enjeux environnementaux du numérique.



ACTION DE PROFESSIONNALISATION

## **Fresque du numérique**

**25 juin 2025** - Tours

La Fresque du Numérique est un atelier ludique et collaboratif avec une pédagogie similaire à celle de La Fresque du Climat. Le but de ce "serious game" est de sensibiliser et former les participant-es aux enjeux environnementaux du numérique.



ACTION DE PROFESSIONNALISATION

## **Comment promouvoir la mobilité durable auprès des salariés de son OF ?**

**13 mai 2025** - Distanciel

Découvrez comment promouvoir la mobilité durable auprès des salariés de votre organisme de formation (OF) et identifiez les actions adaptées à vos enjeux environnementaux et sociaux.

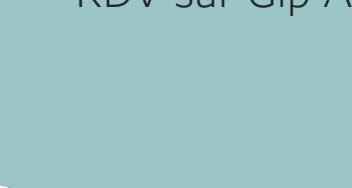


ACTION DE PROFESSIONNALISATION

## **Développer une ingénierie pédagogique intégrant les notions d'écocitoyenneté et d'éco-entrepreneuriat**

**03 juin 2025 > 04 juin 2025** - Orléans

Agir pour minimiser l'empreinte carbone constitue une priorité en Région au bénéfice des habitants et des territoires. Au travers de cette action, vous partagerez collectivement ce que recouvrent les concepts d' "éco-".

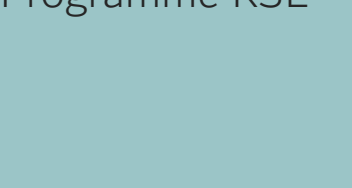


ACTION DE PROFESSIONNALISATION

## **Pourquoi et comment maîtriser les consommations d'énergie dans vos bâtiments ?**

**10 juin 2025** - Distanciel

Dans un contexte de crise climatique et énergétique, découvrez pourquoi et comment maîtriser les consommations d'énergie (MDE) dans vos bâtiments.



ACTION DE PROFESSIONNALISATION

## **Atelier Mille-Pas**

**08 juil. 2025** - Tours

Les Ateliers Mille pas proposent de sensibiliser au sexisme et aux inégalités femmes-hommes, de faire prendre conscience de la problématique et fournir de grands repères sur le sujet, créer des déclics pour passer à l'action.



ACTION DE PROFESSIONNALISATION

## **Atelier Mille-Pas**

**09 juil. 2025** - Orléans

Les Ateliers Mille pas proposent de sensibiliser au sexisme et aux inégalités femmes-hommes, de faire prendre conscience de la problématique et fournir de grands repères sur le sujet, créer des déclics pour passer à l'action.



ACTION DE PROFESSIONNALISATION

## **Comment promouvoir la mobilité durable auprès des apprenants de son OF ?**

**16 sep. 2025**

Dans une logique exploratoire, cette nouvelle séquence dédiée à la mobilité durable vise à mettre en avant des exemples concrets de solutions et bonnes pratiques pour les organismes de formation.

RDV sur Gip Alfa – Programme RSE



# 02.

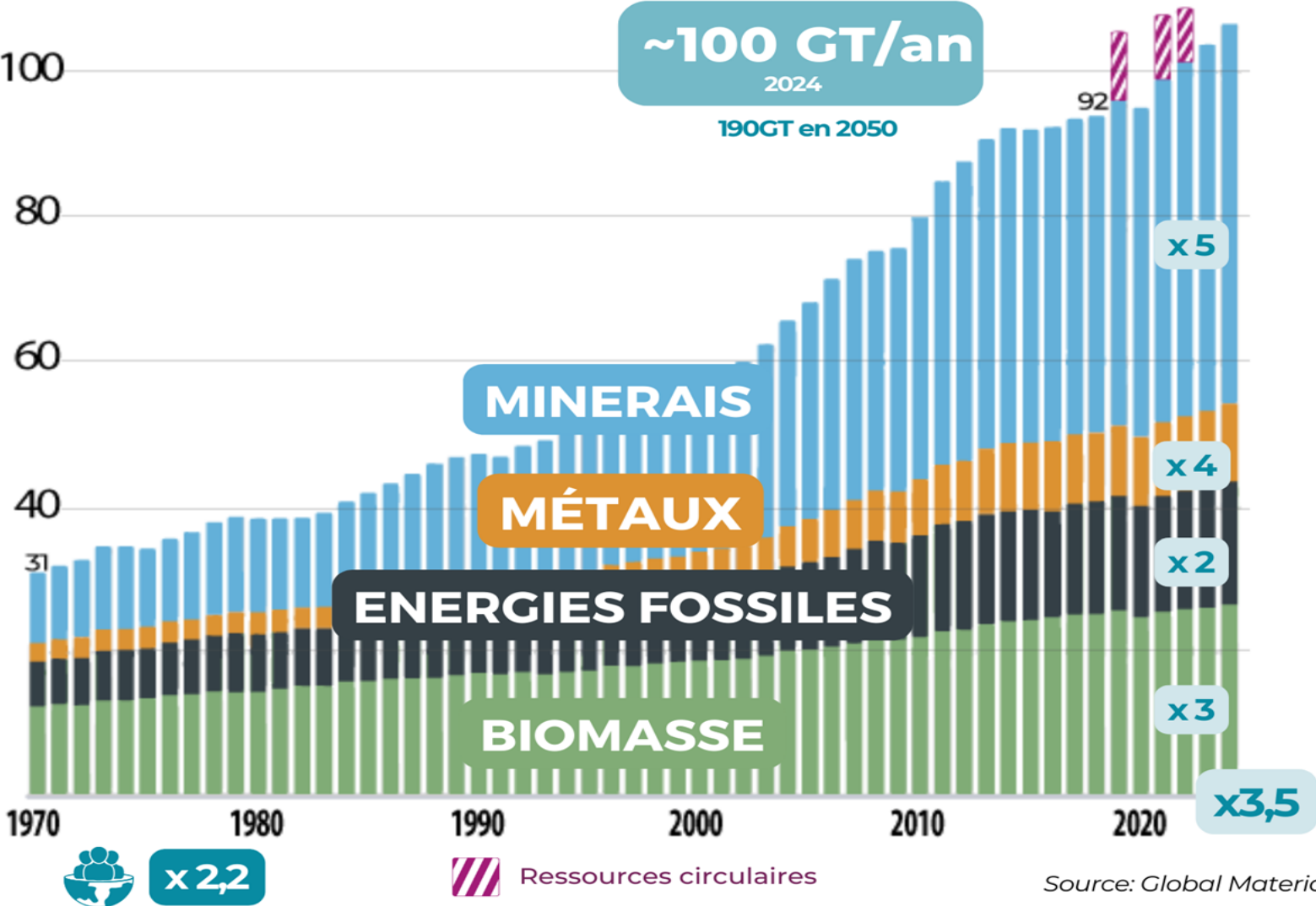
---

## **MUTUALISATION DE QUOI PARLE- T-ON ?**

---



L'extraction des ressources dans le monde (Gt)



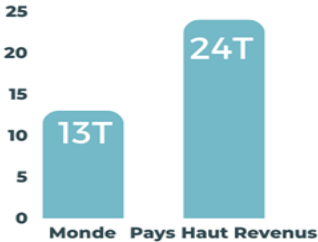
Taux de circularité

7,2 %

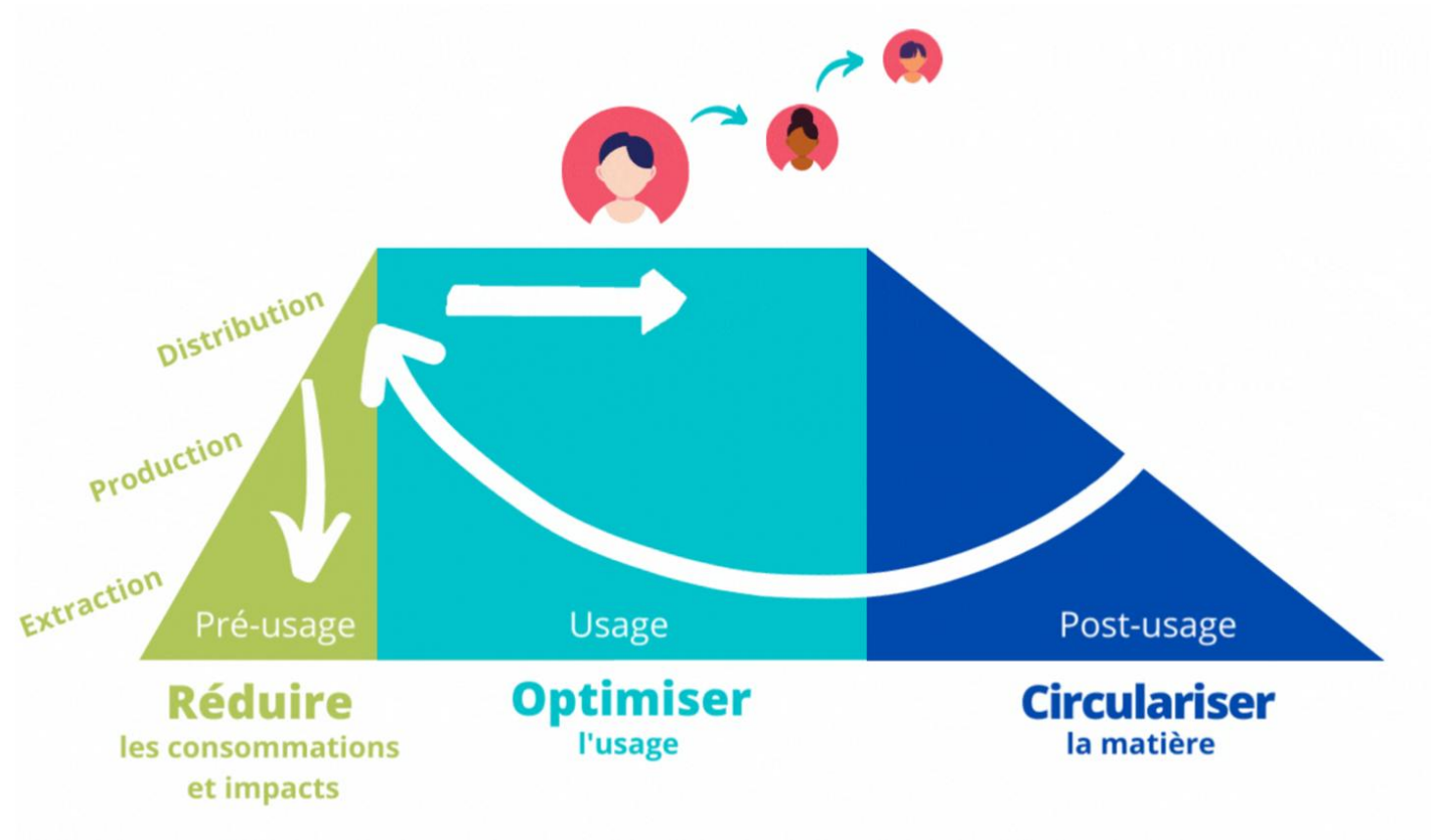
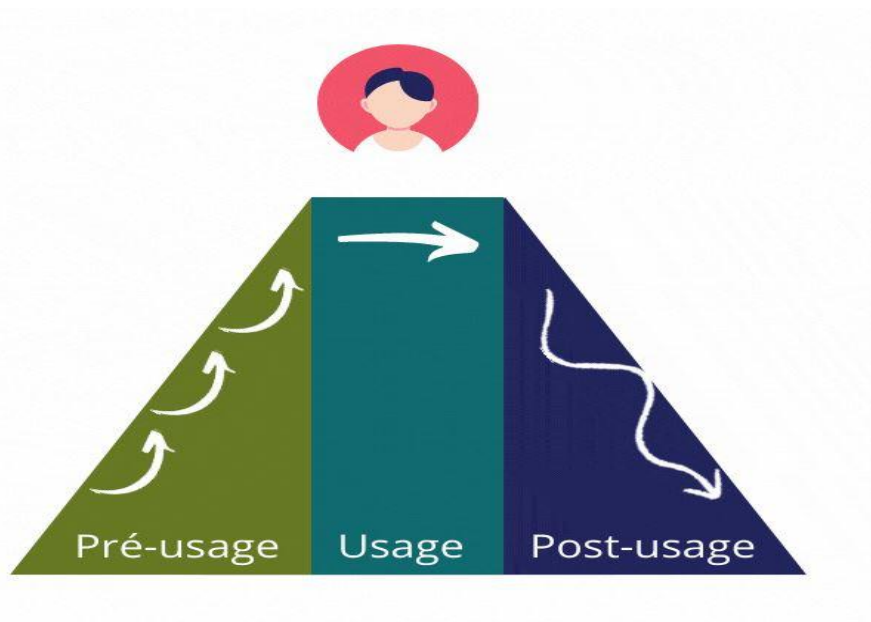
2023

Empreinte Matière par habitant

2023



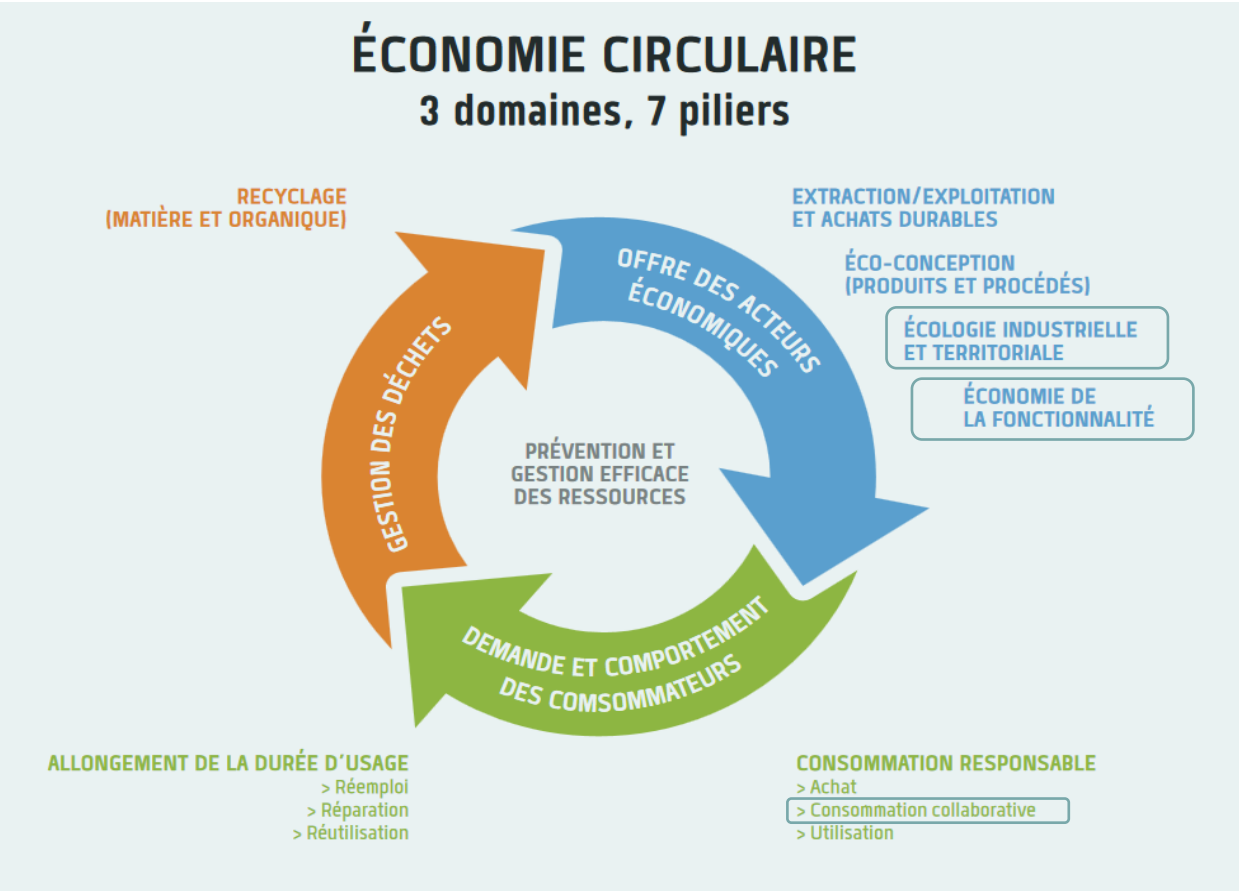
# ECONOMIE LINEAIRE ET ECONOMIE CIRCULAIRE



# LE CONCEPT D'ECONOMIE CIRCUCLAIRE

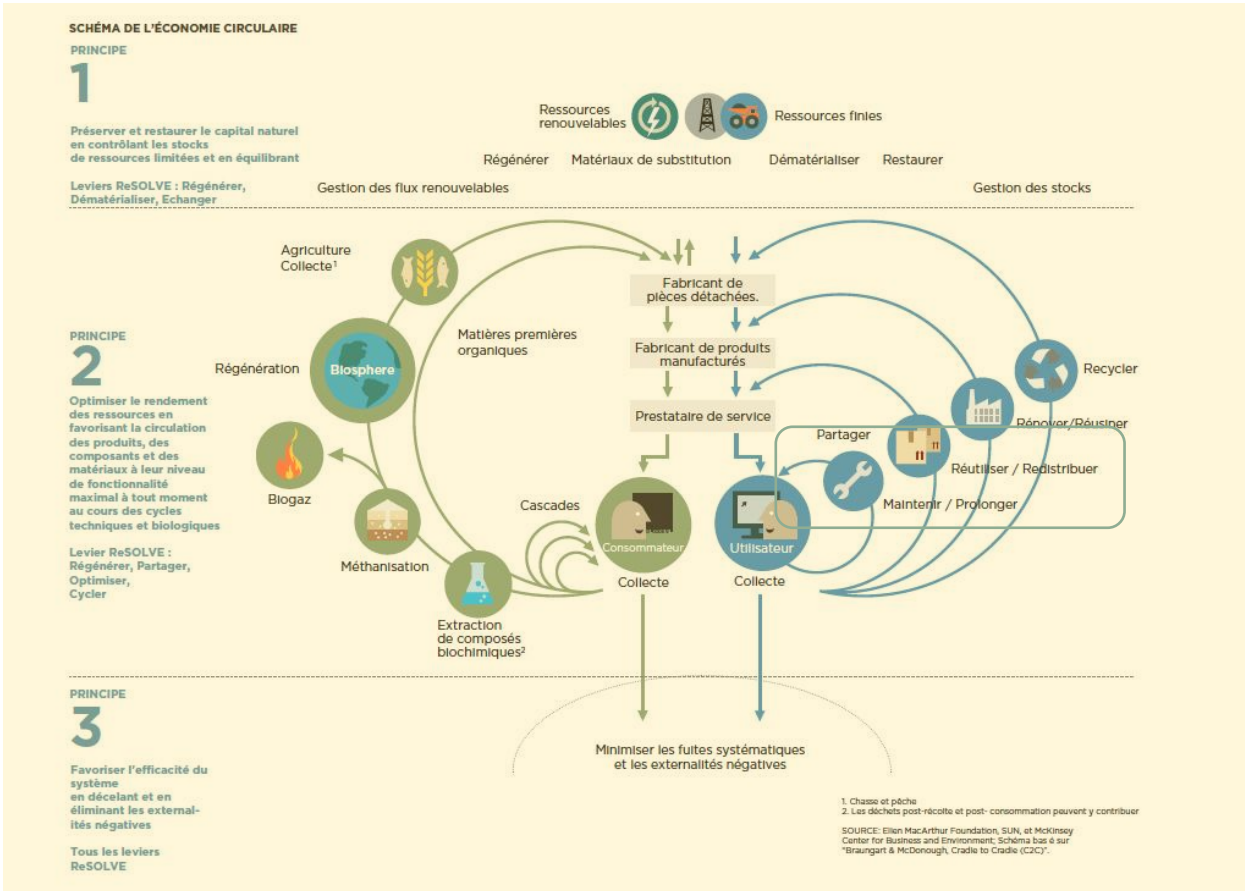
## UNE VISION SYSTEMIQUE DE L'ADEME

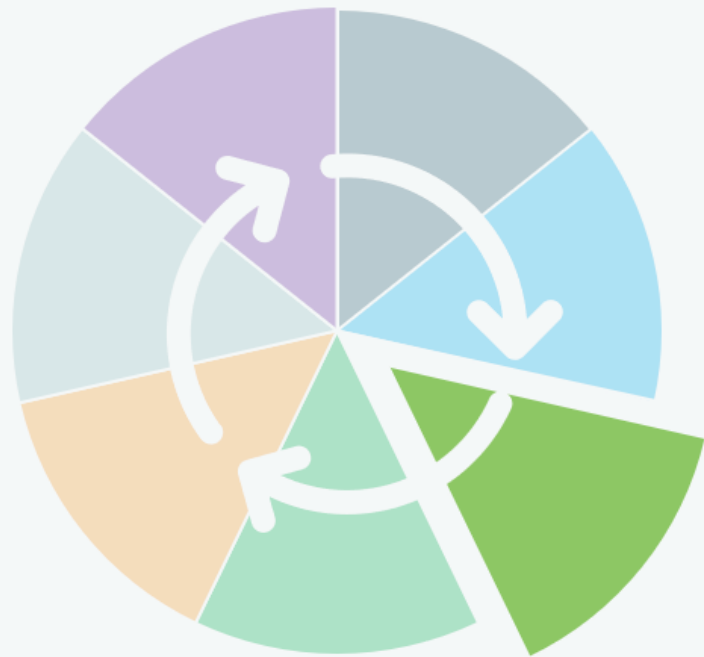
Sur quels domaines agir, quels profils d'actions mettre en place



## UNE VISION « PROCESSUS » : LA FONDATION ELLEN MacARTHUR

Analogie entre les processus techniques et les processus naturels biologiques





## ÉCOLOGIE INDUSTRIELLE ET TERRITORIALE

# 7 DOMAINES D'ACTION

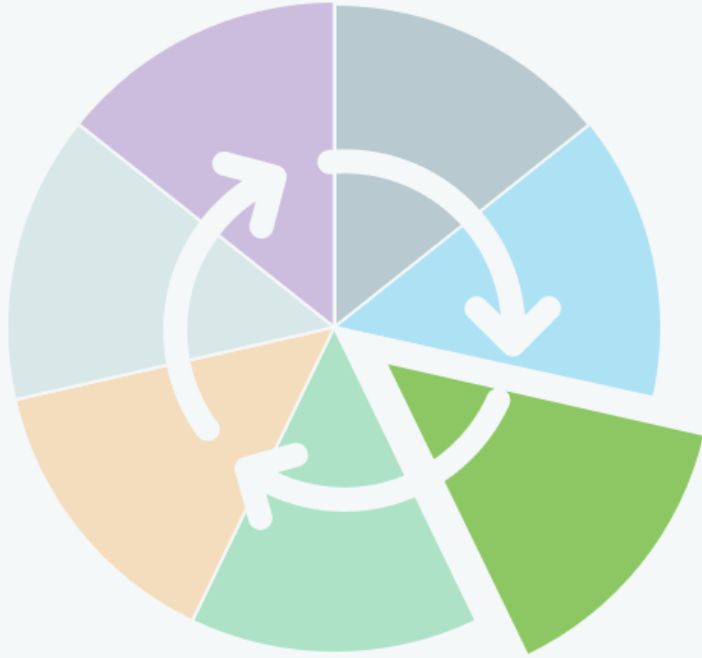
## DÉVELOPPER DES SYNERGIES INDUSTRIELLES, MUTUALISER DES MOYENS & SERVICES, PARTAGER DES INFRASTRUCTURES ENTRE ACTEURS ÉCONOMIQUES

« Optimiser les flux de ressources eau, énergie, matières utilisées et produites à l'échelle d'un territoire pertinent, dans le cadre d'actions de coopération, de mutualisation et de substitution de ces flux de ressources, limitant ainsi les impacts environnementaux et améliorant la compétitivité économique et l'attractivité des territoires ».

### Exemples de bonnes pratiques :

- ✓ **Utiliser les bases de données (Act'IF) et méthodologies (ELIPSE, PNSI)**, pour identifier des flux et des synergies potentielles, suivre et évaluer les projets d'EIT
  - ✓ Synthèse de la méthodologie au cours de la présentation
- ✓ **Organiser des ateliers d'innovation** entre acteurs économiques pour identifier des flux valorisables
  - ✓ Présentation dans les slides suivantes d'une méthode type
- ✓ **Organiser une démarche territoriale** avec le « Référentiel Economie Circulaire pour les Collectivités » de l'ADEME
  - ✓ Des réseaux et des démarches sont présentes sur vos territoires !





ÉCOLOGIE  
INDUSTRIELLE  
ET TERRITORIALE

## ILLUSTRATION

### VALORISER LES PAPIERS JOURNAUX RECYCLÉS EN ISOLANT THERMIQUE BIOSOURCÉ

« Les déchets de production et les invendus des journaux « *Midi Libre* » et « *L'indépendant* » sont transformés par une entreprise locale en isolant thermique pour les bâtiments (Ouate de Cellulose) ».

#### Caractéristiques de la synergie:

- ✓ **Déchets de production et invendus représentent plus de 15% du papier initial** pour les journaux quotidiens
- ✓ **Collecte et transfert des déchets** vers le site de production
- ✓ **Traitement et transformation** par une entreprise industrielle régionale, assistée par un ESAT
- ✓ **6 500 tonnes** de déchets valorisés chaque année

L'INDÉPENDANT

Midi Libre



Sources: <https://youtu.be/XNnWmlHtC7Q> et <https://ouattitude.fr/a-propos/>

# 02.

---

**L'ATELIER DE DETECTION  
D'OPPORTUNITES:**

**UN LEVIER POUR  
IDENTIFIER ET METTRE EN  
ŒUVRE LES SYNERGIES**

---

# Pourquoi un atelier de détection d'opportunités ?

1

Maximiser les chances de trouver **une connexion** (= besoin commun).

2

Permet d'avoir **une remontée des besoins rapide** sur différents acteurs du territoire.

3

Créer du lien entre acteur d'un même territoire.

4

Pour le porteur de la démarche, la centralisation d'informations permettant ensuite un suivi dans les différentes opportunités potentielles.

L'atelier de détection d'opportunités a comme limite de ne pas rentrer dans le détail des sujets.

Effet volume par rapport à la précision

# L'atelier de détection d'opportunités: kézako ?



- Travail préparatoire amont permettant une meilleure efficacité = mais pas bloquant !
- Temps permettant le croisement d'information sur les ressources.
- Travail en sous-groupe autour de plusieurs tables (plan de table)
- Plusieurs rotations / tours permettant de voir les ressources de toutes les tables
- Intérêt des participants sur les flux indiqués à chaque rotation
- Pas de déplacement car travail avec un outil informatique.

⇒ **Pas de rencontres « physiques » entre tous les les personnes, mais une visibilité sur toutes les propositions !**



## Exemple de déroulé du jour J

Horaire	Intitulé	Intérêt de l'étape
<b>9h00</b>	Accueil des organisations / entreprises Distribution des badges, Service (café)	<ul style="list-style-type: none"><li>• <b>Rencontrer</b> les personnes et <b>structure du territoire</b></li><li>• Créer un moment convivial</li></ul>
<b>9h15</b>	Mot d'accueil Explication des consignes de l'atelier	<ul style="list-style-type: none"><li>• Bonne compréhension des règles par chacun</li></ul>
<b>9h30</b>	Atelier d'échanges et détection d'opportunités concrètes de synergies	<ul style="list-style-type: none"><li>• Moment clé : <b>La concentration de tous</b> est importante pour en retirer le meilleur.</li></ul>
<b>11h15</b>	Pause	<ul style="list-style-type: none"><li>• /</li></ul>
<b>11h30</b>	Bilan à chaud	<ul style="list-style-type: none"><li>• Recueillir les retours des participants.</li></ul>
<b>11h45</b>	Clôture de l'atelier	<ul style="list-style-type: none"><li>• Remercier l'implication des participants.</li></ul>

# Traitement des données

## Traitement des données et identification des synergies : catalogue de synergies

Opportunités de collaboration détectées												
Raison sociale	Thématique	Famille de flux/service	Flux/service	Prioritaire	S/M/O	QW-WP/N	Etat du proj.	Nom de la piste	Quantité	Unité	Situation	
ABTEY	Ressources humaines / Compétences	Technique	Production	NON	M	QW-WP	I		30 - 40	personnes	La chocolaterie ABTEY dispose de besoins saisonniers de personnel caissiers et de tra est évalué à environ 30 à 40 personnes qui pourraient venir soutenir la production du pourraient répondre à cette demande. A priori l'entreprise TYM pourrait avoir un rôle de La chocolaterie ABTEY dispose de corbeilles en feutrine issus d'une volonté de vendre	
ABTEY	Déchets / Matières	Objets & substances fonctionnels	Corbeilles feutrine	NON	S		I	Corbeilles	2 500	tonnes	Suite mars 2017 : Mise en relation avec RHENAMAP pour valoriser 2500 corbeilles ou travailler de façon autonome. En Avril RHENAMAP n'avait pas encore eu le temps de RHENAMAP	
AFPA	Infrastructures / Équipements	Equipement technique	Equipement d'usinage	NON	M	QW-WP	I		4	unité	L'AFPA dispose de matériel d'usinage (2 tours et 2 fraiseuses), avec une mise à dispo fraiseuse CNC, petite taille (type modèle de formation).	
AFPA	Ressources humaines / Compétences	Technique	Usinage	OUI NON - HABASIT	M	QW-WP	I			unité	L'AFPA propose de réaliser du travail à façon de tournage fraisage usinage, compéter TECHNIFEN et TECNITUDE.	
AGENCES MULTI-SERVICES (AMS)	Infrastructures / Équipements	Equipement technique	Equipement découpe, gravure, marquage	NON	M	QW-WP	I				AMS dispose d'un équipement de gravure laser qu'il est ouvert à mutualiser, les entre Mulhouse ayant indiqué un besoin en machines de type marquage laser. INTER REG indique également la possible mise en relation avec l'entreprise IMPERSON.	



Organisme ou entreprise

Typologie de synergie

Mutualisation /  
Substitution /  
Opportunité

Thématique de l'opportunité

Nom du flux

Initié / En discussion  
/ Abandonnée

Description de la synergie

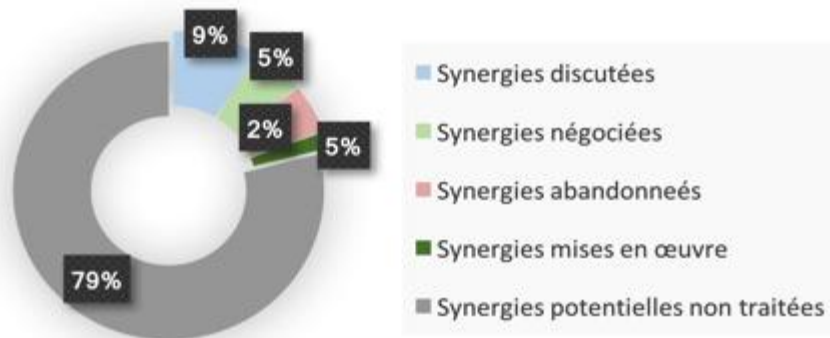
# Le temps des rendez-vous d'affaires : kézako ?



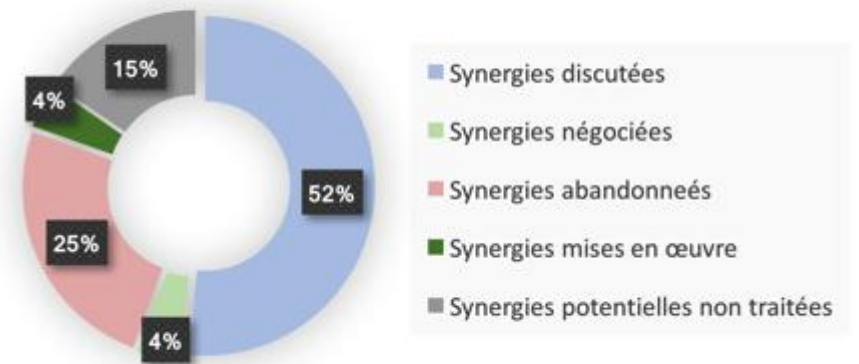
- **Une rencontre « physique »** avec les partenaires potentiels sur une ressource d'intérêt
- **Un programme individualisé** pour chaque participant

⇒ **Nécessité de bloquer les deux créneaux !**

Méthode par atelier seul

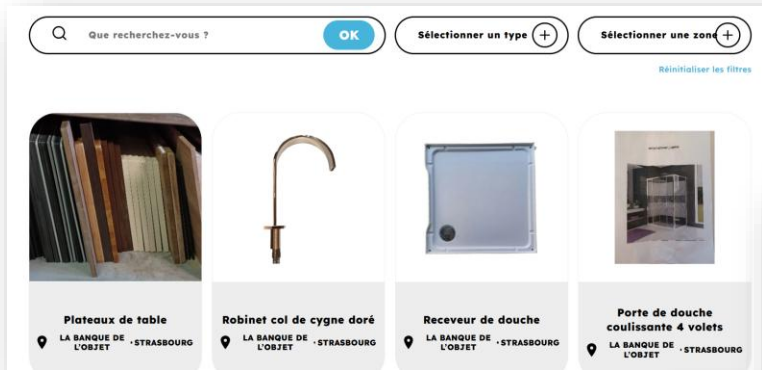


Méthode par atelier + RDV



# Bourse aux matériaux

- Sur une période dédiée, mise à disposition de matériels dans un lieux spécifique. Une plateforme en ligne est proposée visualiser les objets et récupérer les objets au delà de la période définie.
- L'opération répond à un vrai besoin des entreprises (valoriser leurs fins de stocks, invendus, fins de chantier, matériaux issus du réemploi...), **tout en boostant leur visibilité.**
- Du côté des visiteurs pros et particuliers, la Bourse aux matériaux c'est **la promesse de bonnes affaires** et la découverte d'entreprises et d'activités insoupçonnées.





04.

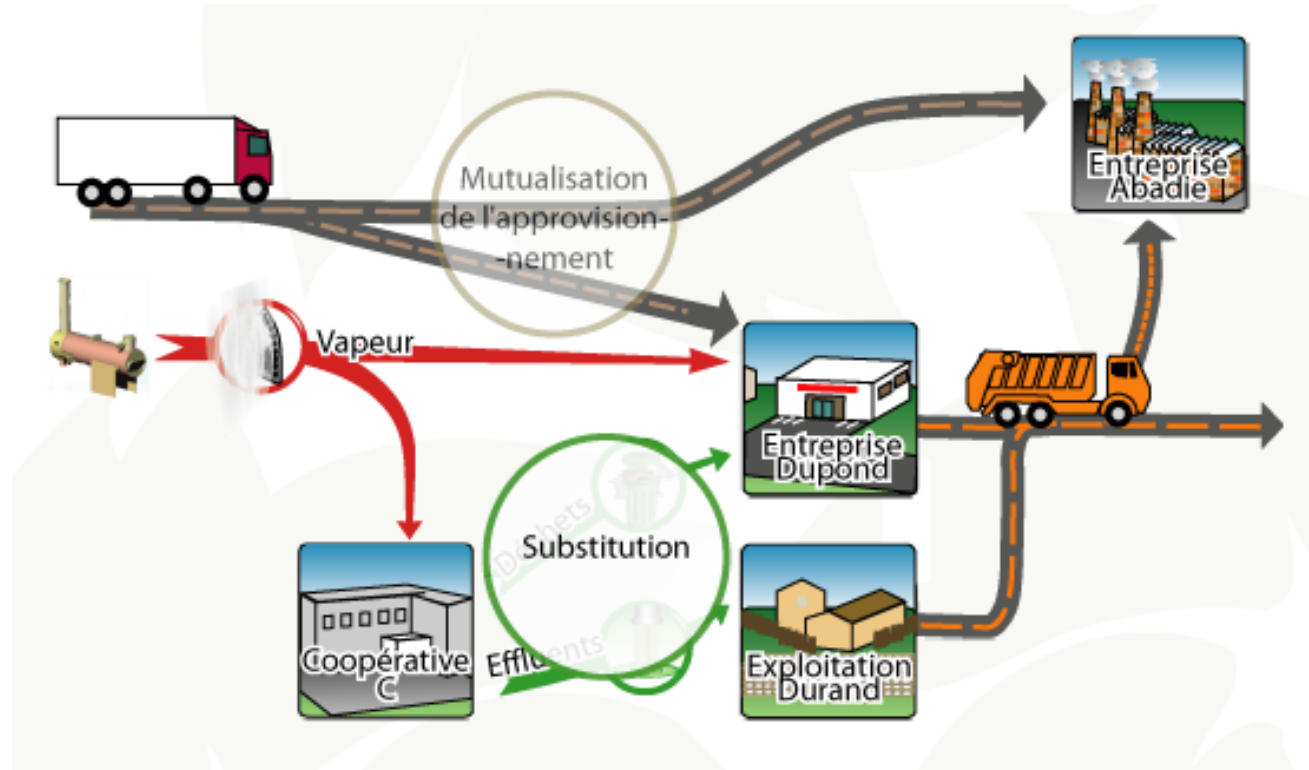
---

**EXEMPLE D'UNE  
DEMARCHE EIT :  
LA DEMARCHE CLES**

---

## Objectif de la démarche CLES

Accroître la **performance** des entreprises, la **collaboration** entre acteur et l'**attractivité du territoire**. En **optimisant la gestion des ressources** Par le développement de **synergies inter-entreprises**



Lancée en 2013

26 entreprises aujourd'hui

Portée par :



Animée par :



Soutenue par :



1. Valeaurhin
2. Trédi
3. Proclair - Air Products
4. Rubis Terminal
5. Les Moulins Advens
6. NLMK Strasbourg
7. Ambruster Frères
8. Malteries Soufflet
9. Chalot Transports
10. Batorama
11. Sermes
12. Croisieurope
13. Rhénus Logistics Alsace
14. Blue Paper
15. ES Centrale Biomasse
16. Skako Vibration
17. Comessa
18. Boortmalt
19. Efrapo
20. Schroll
21. Rhine Europe Terminals
22. Soprema
23. ECF Llerena
24. Lesaffre Panification France
25. Biospringer
26. Auchan Retail Logistique
27. Senerval
28. Timken
29. Lesaffre Culinary Strasbourg
30. SARM
31. Punch Powerglide
32. Suez RV Nord

## SYNERGIE AXÉE SERVICE – GAINS ECONOMIQUE

### Mutualisation de sessions de formation

Recensement des besoins en formation des entreprises CLES pour évaluer la pertinence de mutualiser certaines formations = gains économiques



Sur d'autres territoire



Pour les OFs :  
Structurer de nouvelles  
formations pour  
répondre aux enjeux du  
territoire / Mutualiser  
des ressources

CACES, SST, Incendie, Nacelle, ATEX, habilitations électriques etc.



### Les paramètres de mise en oeuvre



#### ETAPES CLES

- Recueillir le besoin des entreprises. Identifier les personnes clés en interne.
- Créer ou utiliser un outil de planification commun
  - Créer un canal ou un groupe d'échange
- Réaliser un premier test avec un organismes



#### DIFFICULTES

- « Match » entre les entreprises
- Calendrier de planification des formations
- Gestion du calendrier de formation au niveau du Groupe ETI/GE
- Formation parfois spécifique à un site donné



#### LES FREINS

- Demande une gestion et une organisation et un esprit collectif



#### LEVIER DE REUSSITE

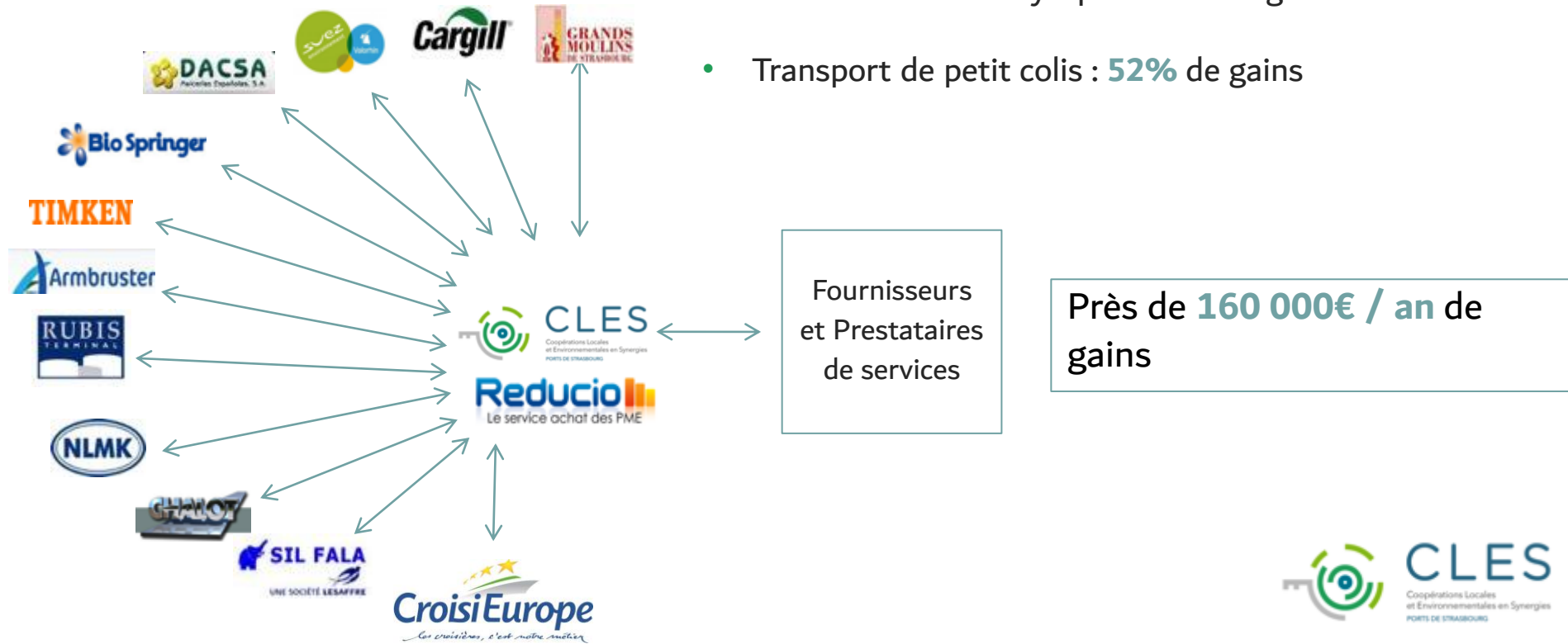
- Avoir un acteur tier qui dynamise le groupe

# SYNERGIE AXÉE SERVICE – GAINS ECONOMIQUE

## Groupement d'achats

### Résultats:

- Intérim : **3 à 6%** de gains
- Bureautique : **31 à 62%** de gains
- EPI : **7 à 23%** de gains
- Nettoyage des locaux : **41 à 62%** de gains
- Energies : **16%** de gains
- Sous-traitance analytique : **17%** de gains
- Transport de petit colis : **52%** de gains



### Les paramètres de mise en œuvre



#### ETAPES CLES

- Présentation du sujet des achats mutualisés.
- Recueil des différentes données achats des organismes
- Rédaction des cahiers des charges pour correspondre aux contraintes de chacun



#### DIFFICULTES

- Volume minimal et donc un seuil à atteindre (nombre d'entreprises ou alors proche d'un gros porteur).
  - Retrait possible de participants de la démarche car non décisionnaire.



#### LES FREINS

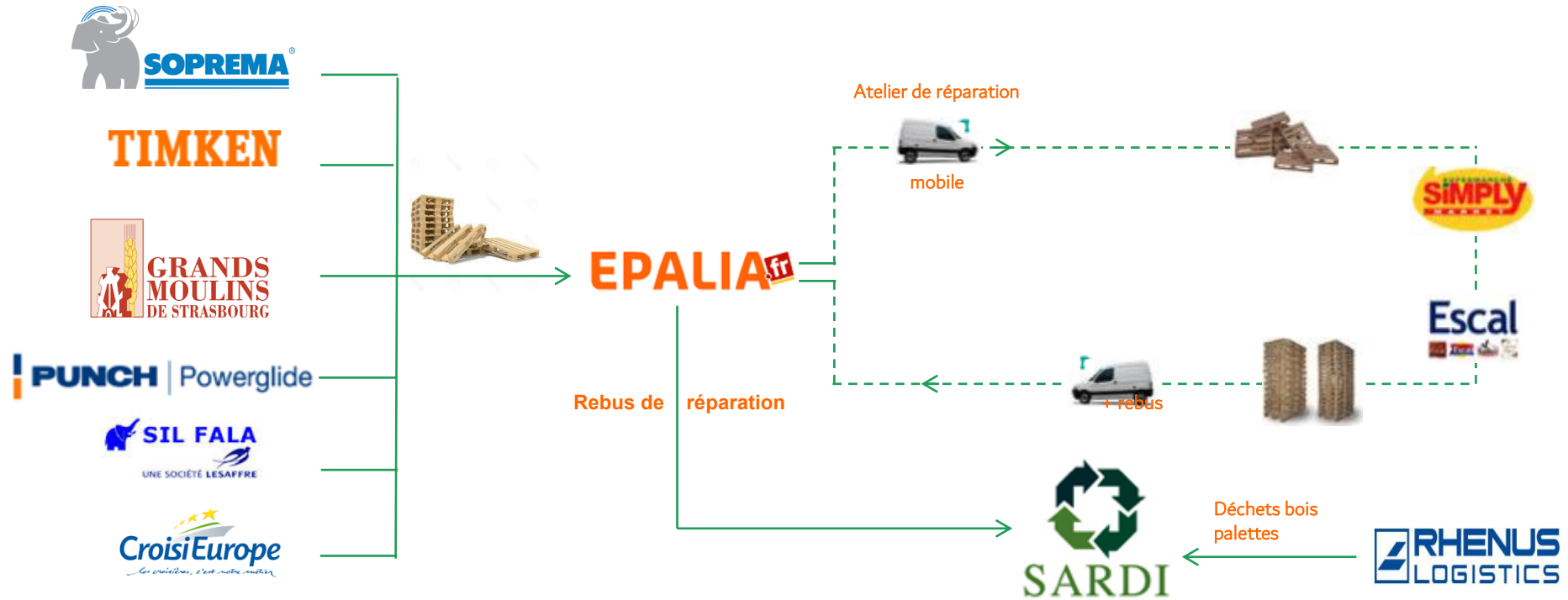
- Homogénéité des calendriers entre les différents contrats



#### LEVIER DE REUSSITE

- Avoir un acteur tier ou un porteur qui dynamise le groupe

### Valorisation de palettes bois



### Résultats:

- **40 000 palettes** valorisées localement
- Émissions de GES : **-3275 tonnes de CO<sub>2eq</sub> / an**
- Des économies de plus de **95 000€ / an**

### Les paramètres de mise en œuvre



#### ETAPES CLES

- Mobilisation de structures intéressées.
- Recensement des gisements et des besoins.
- Rédaction d'un cahier des charges sur les besoins en palettes de chacune des entreprises
- Réception des réponses et soutenance des candidats



#### DIFFICULTES

- Stock important avant enlèvement
- Place de stockage – problématique pour certains site (= sécurité)



#### LES FREINS

- Cohérence et cohésion collective.
- Adéquation entre les fins de contrats des différentes entreprises



#### LEVIER DE REUSSITE

- Mise en avant du gain économique et environnemental.
- Impliquer les structures dans la lecture et l'analyse des réponses.



04.

---

## **L'APPLICATION DE L'EIT AU CONTEXTE DES OFs**

---

# LES AXES SUR LESQUELS AGIR

1

## SENSIBILISER

Montrer les perspectives des sujets EC en interne.

- Pour les apprenants au sein des formations : Faire un réflexe économie circulaire dans les formations : Atelier, projets tutorés
- Organiser des **challenges ludiques** sur le sujet de l'économie circulaire.
- Sensibiliser des fonctions bien spécifique dans l'organisation : Personnes en gestion d'un flux donné (Energie, Achats de biens, Volume de prestation).

2

## ECHANGER AVEC SES PAIRS / VOISINS

Vers une émergence de sujets communs

- Favoriser ou participer à des lieux d'échanges et de rencontres organisés sur le territoire.
- Accueillir un événement (ex : atelier d'opportunité) pour amplifier les liens et les échanges sur le territoire.
- Emerger ou s'engager dans les initiatives du territoire.

3

## MOBILISER DES PARTENAIRES

S'appuyer sur les acteurs engagés localement

- S'appuyer sur des têtes de réseaux pour une vue d'ensemble :
- Solliciter les agences économique (CCI, CMA...) sur les actions en cours sur cette thématique.
  - Solliciter les communautés de communes pour connaître les ressources à disposition dans le cadre de ses actions.

04.

---

**ÉCHANGES**  
QUESTIONS  
DU PUBLIC &  
DISCUSSIONS

---

**MERCI POUR VOTRE PARTICIPATION !**

---



TF : Trans'Formation Centre-Val de  
Loire SATISFACTION A CHAUD



# LES DEMARCHES EIT EN CENTRE VAL DE LOIRE

1

Communauté de Communes du  
Romorantinais et Monestois

**Thématiques développées :**

Photovoltaïque groupé, collecte cartons et  
biodéchets

**Partenaires :**

Conseil Régional, ADEME, CCI, CMA, GEAR

2

Tours Métropole

**Thématiques développées :**

Echange cartons emballage, mutualisation salles de  
réunions/ stockage, réutilisation moquette, vaisselle,  
meuble

**Partenaires :**

Tours Métropole, CMA, CCI, Dev'Up, CRESS, France  
Active, Urscop, ID 37