



AIDE A DOMICILE



DE DRÔLES DE DAMES !

Pas juste du soutien. Une expertise du quotidien.



AIDES À DOMICILE : DE DRÔLE DE DAMES !

Pas juste du soutien. Une expertise du quotidien.

Depuis plusieurs années, ici en Brenne, différents acteurs questionnent la représentation que l'on se fait du vieillissement, de la vie sociale des seniors et de la perte d'autonomie. L'idée : Faire d'un territoire vieillissant un laboratoire d'expérimentations joyeuses, enthousiasmantes et efficaces !

En 2023, la Région Centre Val de Loire encourage des projets autour de « l'attractivité des métiers du grand âge ». Le Parc Naturel Régional de la Brenne et son Contrat Local de Santé, La Maison Familiale Rurale de la Brenne, la résidence retraite de la Roche Bellusson et l'association d'éducation populaire Kaléidoscope proposent alors de mener une expérimentation dont l'une des actions est une recherche collaborative autour du métier d'aide à domicile.

Nous connaissons le besoin de recrutement de ce secteur d'activités qui peine à consolider ses équipes par manque de candidat.es ou de personnes formées. Kaléidoscope, via son service Rosali (animation de la vie sociale des seniors) propose aux associations d'aide à domicile locales d'animer une recherche avec les professionnel.les.

L'objectif : porter un autre regard, valoriser le métier, faire émerger l'expertise et le savoir-faire des aides à domicile.

La méthode employée permet de mieux comprendre ce métier, mieux en parler, mieux le faire connaître en partant des professionnelles elles-mêmes : c'est la « Clinique de l'Activité ». Cette recherche-action, fût menée par « Les Arts de Faire » et ses chercheuses en sciences sociales Marthe Fradet-Hannoyer et Mathilde Soyer, accompagnées de l'ergonome de l'ARACT Nicolas Menard. Elle vise à prendre conscience de savoir-faire jusque-là restés tacites, identifier et formaliser des gestes professionnels souvent implicites, afin d'éclairer ce qui fait le sens du travail et les compétences de la personne qui l'exerce.

Tout au long de l'année 2024, sept professionnelles de L'ADMR et de l'association Familles Rurales se portent volontaires et participent activement à ce travail coordonné par Kaléidoscope.

Nous vous proposons ici une synthèse du travail mené et des résultats produits collectivement. Nous avons choisi du dessin et des photos afin de restituer l'aspect sensible et humain de ce projet. Nous espérons qu'il permettra au plus grand nombre de mieux comprendre la richesse et la complexité de ce métier indispensable.

Cette recherche a également été un moment fort en convivialité et en rencontres des un.es et des autres, voilà qui nous invite à continuer d'expérimenter. Ce fut un temps pour s'écouter, tenter de mieux se comprendre, se réapproprier nos actions et métiers et favoriser l'émancipation de tou.tes !

Alors découvrez ces «drôles de dames» et leur métier complexe et passionnant. Sans elles, nos quotidiens n'auraient pas la même humanité !

“ Forcément on s’attache : des personnes qu’on voit plusieurs fois par semaine pendant des années, dont on est parfois la seule personne vue dans la journée, la seule personne de confiance, la personne qui connaît vos habitudes. ”

C’est eux qui savent ce qu’ils veulent et qui vont te le dire.

La dame ne veut JAMAIS que j’essuie la vaisselle. Faut la laisser sécher.

“

On sent que les gens ont besoin de nous, on se sent utiles.

”

“ Ce que je fais, c’est pas obligé, c’est stimuler. S’il veut pas s’habiller, je dis : “on peut bien changer le pantalon, au moins...” et il est fier de le faire tout seul. Il me dit “je montre pas mes fesses à tout le monde ! ” Et moi je réponds “ et bah merci ! ” ”

“ On est **solidaires avec les collègues** car on comprend leurs **contraintes horaires**. ”

Vous êtes bien installée ?
Le siège est pas trop proche




Faut pas se laisser faire, faut savoir dire non. Si la personne elle voit déjà qu’une aide à domicile elle se laisse pas bouffer, elle va pas essayer avec les autres.



“ Vous êtes avec des gens en difficulté. Vous les mettez avant tout en sécurité. Vous pensez au bien-être de la personne et la sécurité en elle. Si vous vous obstinez à dire : « ben non, faut qu’elle marche » parce que la famille ne voit pas ou ne veut pas voir que ce n’est plus possible... Pour elle, la personne elle est valide, elle doit toujours faire ce qu’elle faisait. Du jour au lendemain, la maladie est là, elle peut plus... Mais pour eux faut qu’elle fasse. Allez donc avancer quand vous ne pouvez plus. ”

le PROJET

des AIDES à DOMICILE de : ADMR  ont participé à une RECHERCHE/ ACTION

l'OBJECTIF : **VALORISER**

le MÉTIER d'AIDE à DOMICILE

aux yeux
des AIDES à DOMICILE
elles-mêmes

en montrant
la SINGULARITÉ
des PRATIQUES

et à partir de
ces SINGULARITÉS,
humour ↓ ↓ ↓
sensibilité
au beau

VALORISER le
MÉTIER aux
YEUX des
AUTRES

une méthode :

la Clinique
de l'Activité

les PERSONNES
EXPLIQUENT leur MÉTIER
à un TIERS comme s'il
DEVAIT les REMPLACER

↳ #expliquer
#conscientiser
son travail

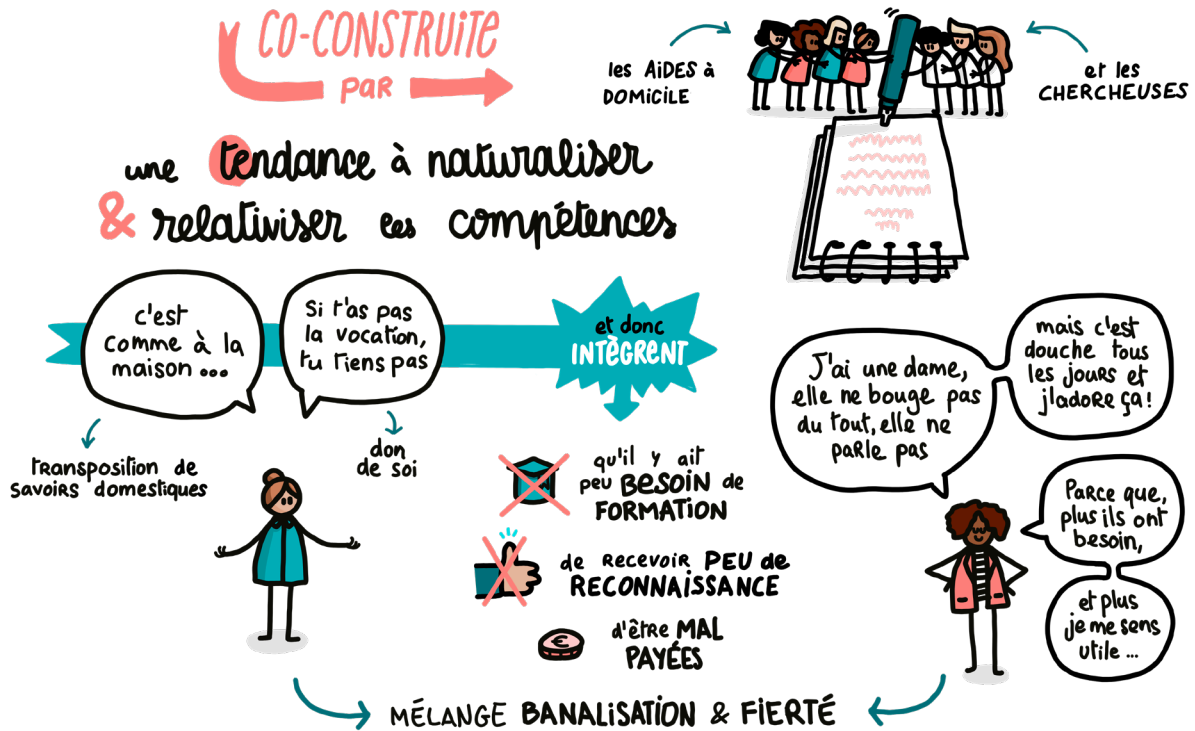
les PERSONNES
ÉCHANGENT entre
COLLÈGUES lors
d'entretiens COLLECTIFS
& des TEMPS de
TRAVAIL en COMMUN

↳ #débatte
#partager ses difficultés
#échanger des astuces

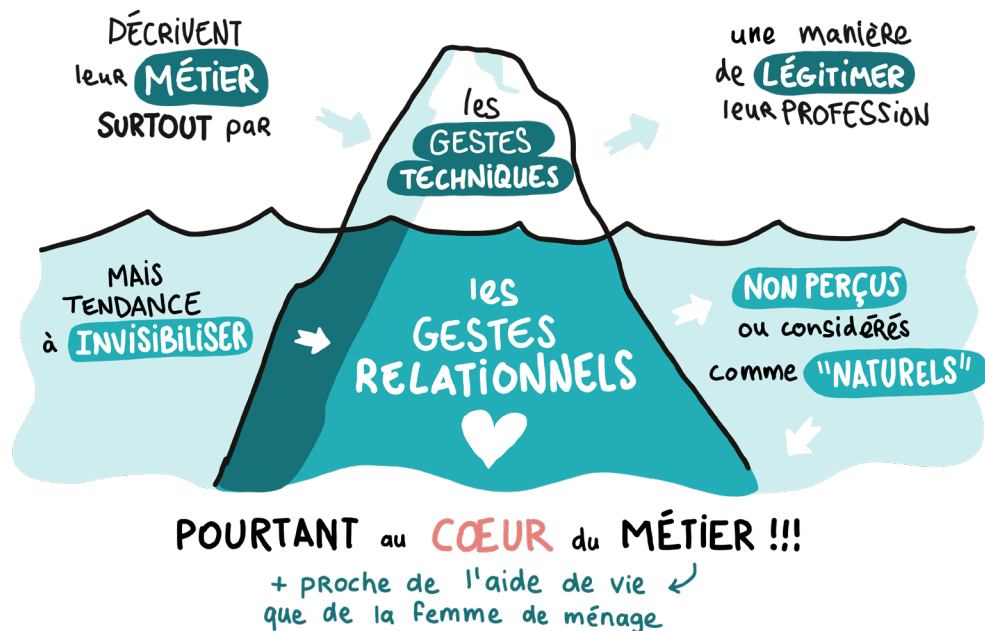
OBSERVATION
de ≠ personnes au
travail par un TIERS

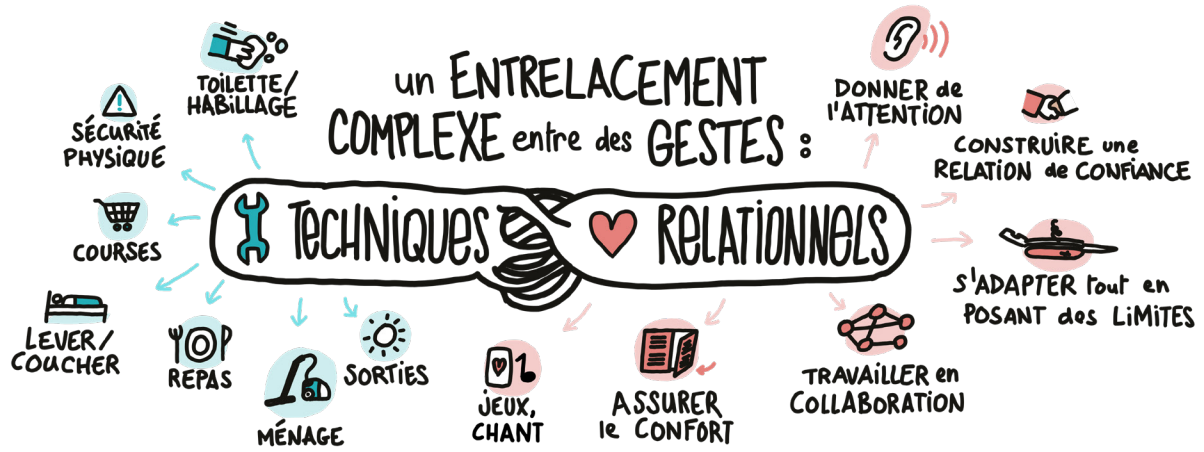
↳ Révéler ce que
les personnes ne
voient plus ...

SYNTHÈSE des RÉSULTATS et PRODUCTIONS



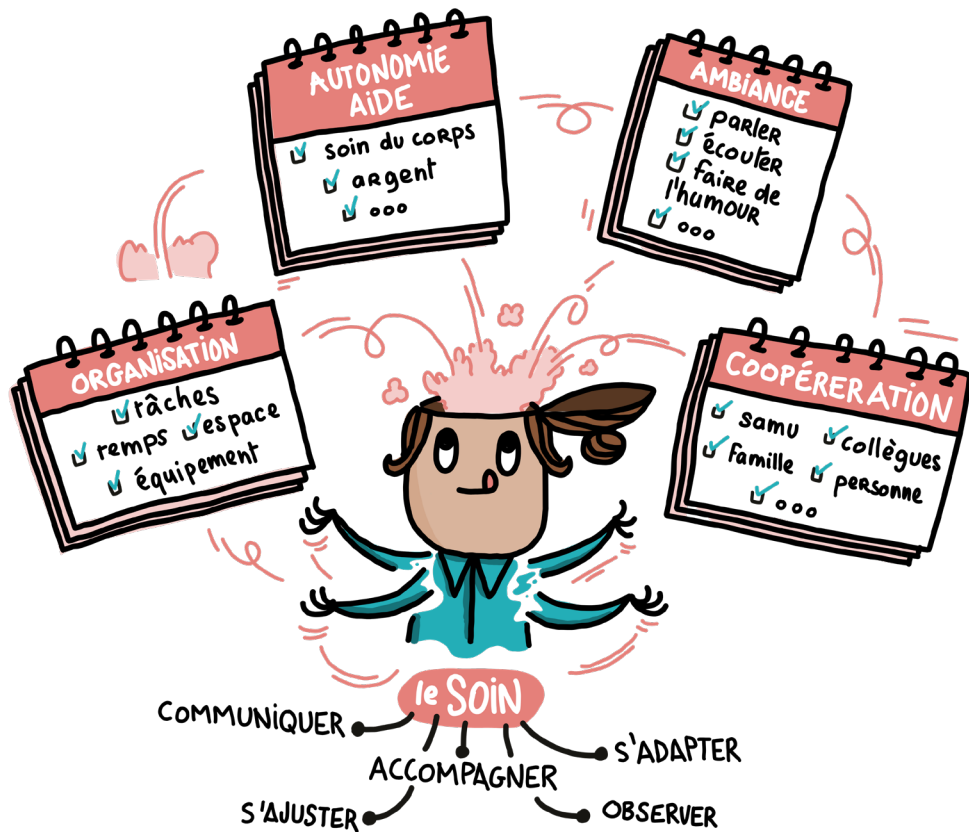
un **métier** dit "féminin"
adressé aux autres





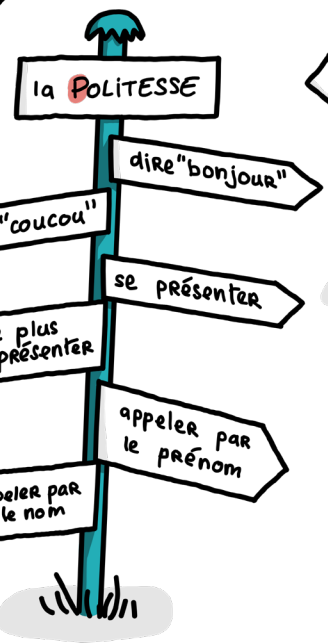
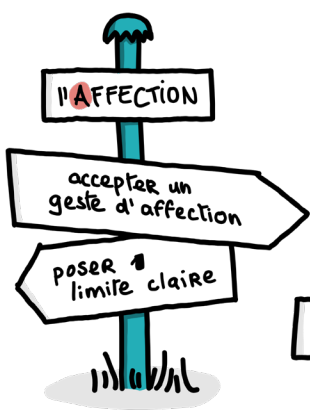
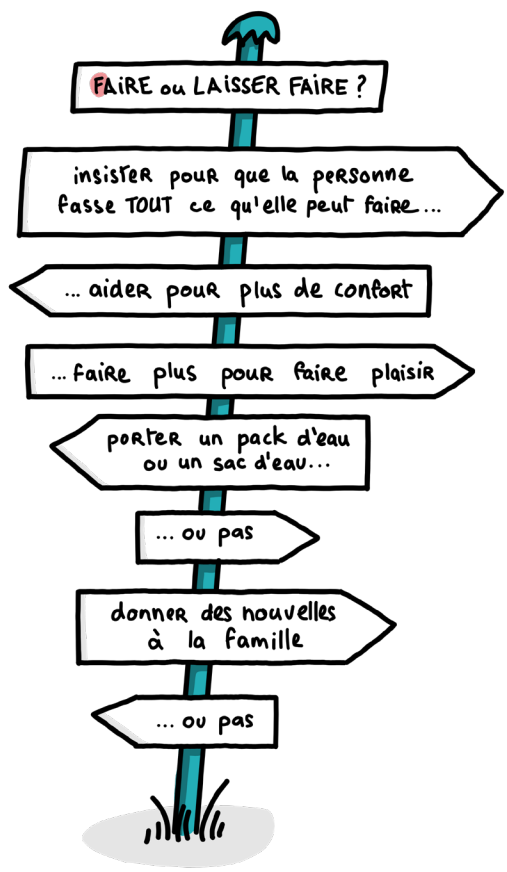
une **ébauche** de typologie de gestes professionnels entrelacés



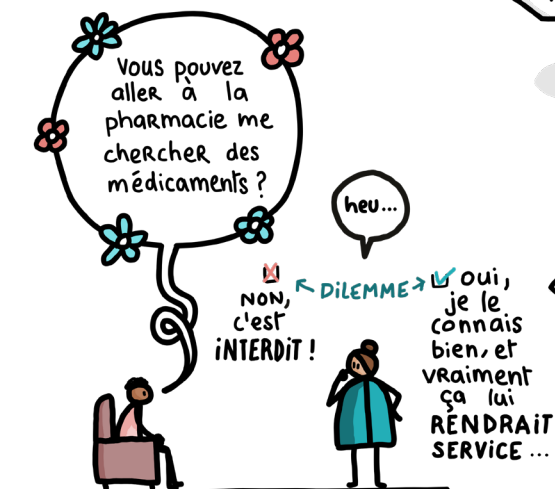
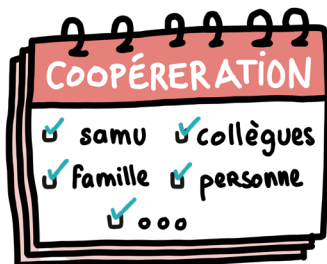




DILEMME

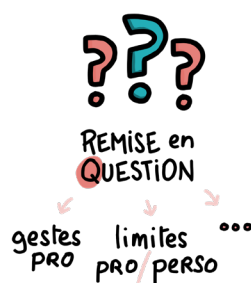


DILEMME



ÉLÉMENTS de BiLAN

Prise de **RECU**
sur leur PRATIQUE



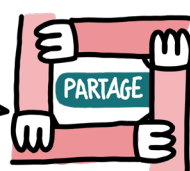
VRAI ESPACE
d'ÉCOUTE



PRISE de CONSCIENCE
que des APTITUDES
SONT de VRAIES
COMPÉTENCES!

humour
ajustement
relationnel

SENTIMENT d'APPARTENANCE
plus FORT à 1 GROUPE



de vécus
d'expériences
d'astuces



VOLONTÉ
de POURSUIVRE
une FORME
COLLECTIVE

“ Les trois derniers jours elle mangeait plus, elle buvait plus. Elle m’a pris la main et elle m’a dit « Je m’en vais, c’est fini ».

Là j’ai retenu les larmes mais je suis sortie en courant. Je l’ai soignée comme ça pendant un mois, à venir tous les jours tous les jours, même 5 fois par jour. ”

“ On m’envoie au pied levé un soir là-bas, j’arrive : je me dis faut faire hospitaliser le monsieur. J’appelle le 15 et je dis « venez ! ».

Les traits de visage, il avait le teint jaune, il était complètement déshydraté. Et là vous vous dites, si on fait rien, il meurt !

Le médecin du SAMU me dit « j’ai pas de lit. Et puis qu’est-ce qui vous fait dire, Madame, que... ? Vous êtes auxiliaire de vie »

Et moi je dis : “ **ÉCOUTEZ-MOI !** Envoyez-moi une ambulance ! ” ”

On est avec des personnes fragiles.

C’est à nous de s’adapter.
Pas à eux de s’adapter à nous.

Certains, ils vous prennent le bras

“

**Avec les personnes, parfois,
on chante et ça fait du bien.**

”

Il y a une mamie, elle est trop belle !

“ Je vais chez une dame chez qui je suis jamais allée. Elle me dit « on va chez Brico Truc, il me faut 40 kilos de terreau. Je dis « mais vous arriverez à les porter ? ».

Elle répond « bien sûr que non, c’est vous qui allez le faire. »

J’ai dit : « non, madame ! Je suis pas déménageuse ! »

Elle me dit « si moi j’emploie quelqu’un, c’est pour faire ce que je peux pas faire. »

Mais moi je suis une professionnelle, il y a des choses qu’on peut faire, d’autres non.

On n’a pas le droit de porter plus de 8 kilos, vous pouvez pas demander ça.

Je suis pas paysagiste ! ” ”













MERCI !

*Parce que pour continuer de réfléchir et d'agir sur nos quotidiens,
il faut plein de bonnes volontés et de compétences !*

Aux associations d'Aide à Domicile de Brenne :

qui se sont lancées dans cette aventure,

ADMR et Familles Rurales

et plus particulièrement

Aux responsables de secteurs :

Christine COMMENCHAL, Christiane GUERIN, Clémence BLIN

Aux aides à domicile participantes :

Andréa DUMAY, Pauline DAVID, Aline HERAULT, Marianne GAUGUIN,

Marie-Jo ROUZEAU, Florence BLONDEAU

et Nathalie GENDRE (*qui n'a pas pu être prise en photo*)

Aux membres du comité de pilotage de la recherche :

Sarah ETIEVE, Mariannick THEVENET, Léopoldine RITAIGNE, Jocelyne VINCE,

Régine BAUDOUX-PICARD, Rose LHÉRONDEL pour Familles Rurales

Anthéa VILLAIN, Antoine HAUTEFEUILLE de l'ADMR de l'Indre

Aux chercheuses et à l'ergonome :

Marthe FRADET-HANNOYER et Mathilde SOYER pour « Les Arts de Faire »

Nicolas MENARD de l'ARACT, Centre Val de Loire.

Aux structures partenaires, porteuses de cette recherche :

Aurélie RAYNAUD du Contrat Local de Santé du **Parc Naturel Régional de la Brenne**.

Une pensée pour Anne RUFFET, très investie au lancement de cette action.

Eugénie GILLET WALCH, Claire MOREAU, Emie PERROQUIN

de l'association **Kaléidoscope**

Bertrand COLY de la **Maison Familiale Rurale de la Brenne**

François RAFFAULT, Emmanuelle PARDINI, Hélène GOMES

pour la **Résidence retraite de la Roche Bellusson**.

Aux artistes qui nous donnent à voir la recherche dans ce livret :

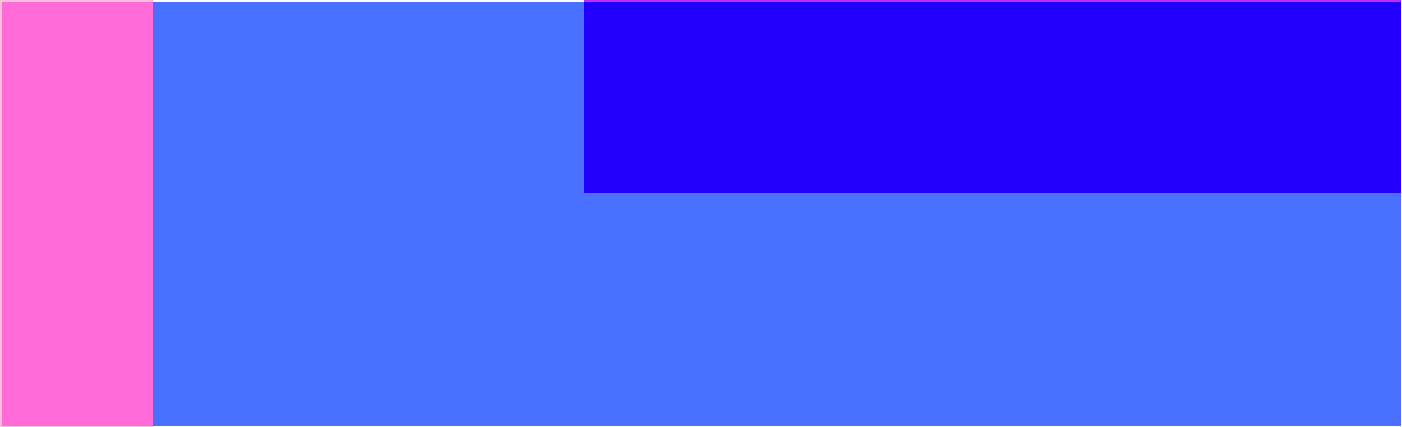
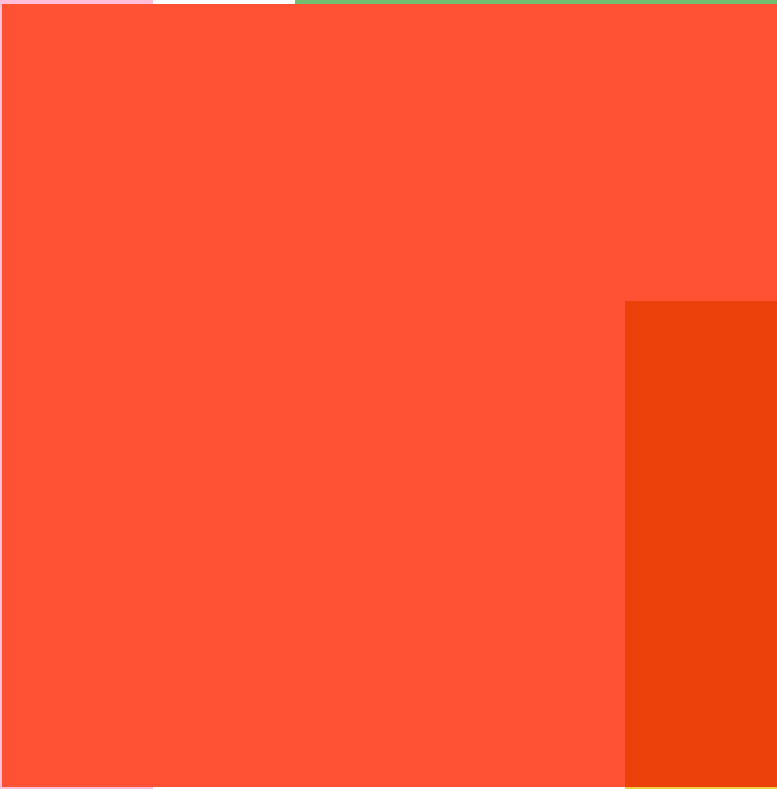
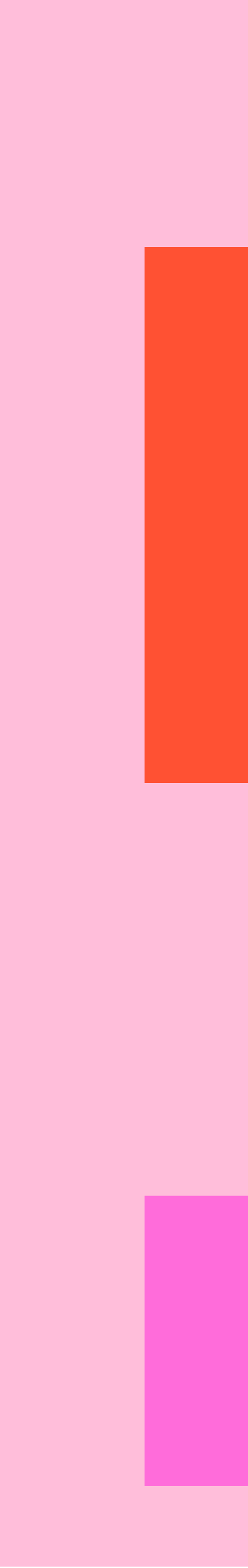
Adrien BONNEMAISON Dessinateur, Anton GILLET Photographe, Cecyl GILLET Graphiste

À l'association **Carte Blanche** qui nous a accueillies pour les entretiens et les rencontres collectives

Aux partenaires financiers pour leur soutien et leur accompagnement :

Région Centre Val de Loire, Anne ZILLARDT

Malakoff Humanis, Sophie LABBAYE-HUGUET



AVEC LE SOUTIEN DE LA

RÉGION
CENTRE
VAL DE LOIRE



Les Arts de Faire «

aract

— agence régionale
pour l'amélioration
des conditions de travail
Pays de la Loire

