

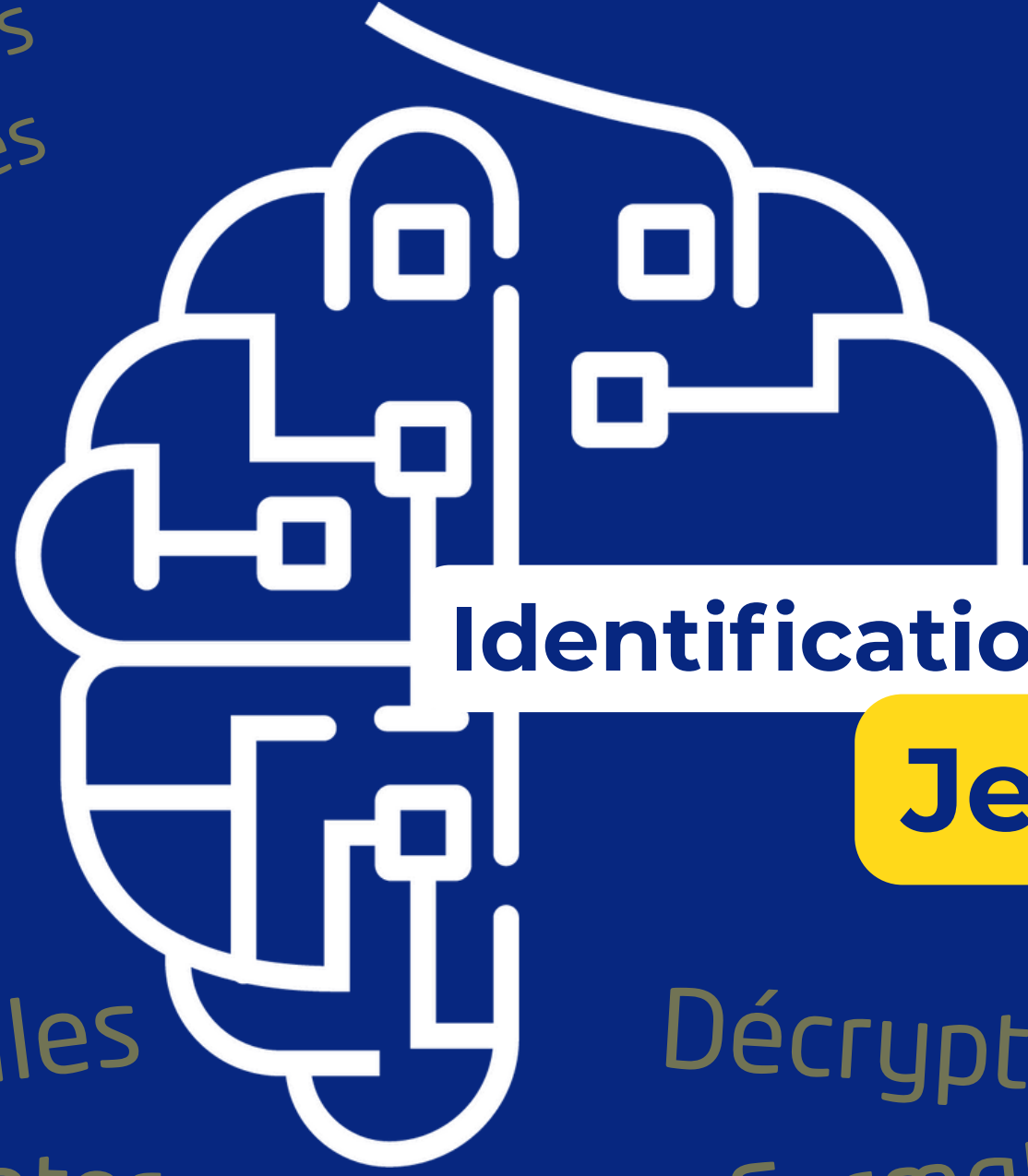
Compétences émergentes

Anticiper

Accompagner

Intelligence artificielle

Intelligence artificielle



# Identification des Besoins en Compétences

**Jeudi 12 février 2026**

**11h - 12h30**

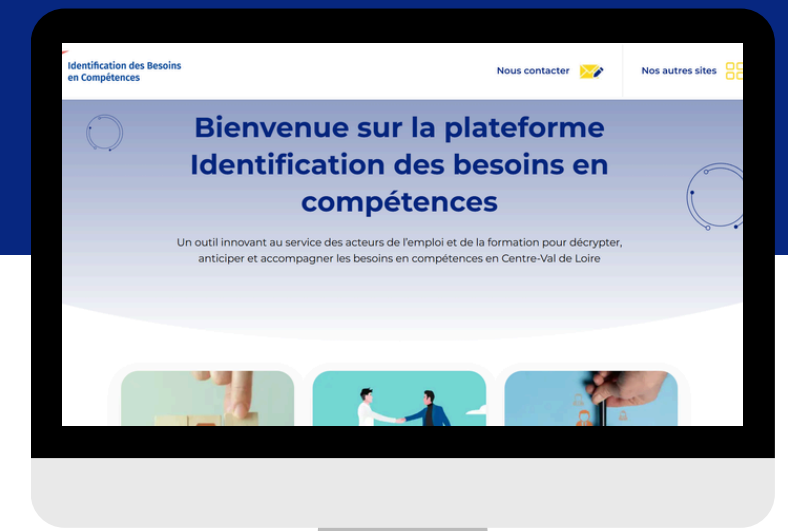
Compétences émergentes

Passerelles  
Décrypter

Décrypter  
Formations

Métiers

IA





**ALFA**  
CENTRE-VAL DE LOIRE

## QUELQUES CONSIGNES & INFORMATIONS



**Le webinaire est enregistré**



**Un replay sera envoyé par la suite**



**Vos micros sont fermés et caméra éteintes**



**Posez vos questions dans l'onglet en haut  
"Q&R" de TEAMS**



[www.besoins-competences.fr](http://www.besoins-competences.fr)

Un outil développé par le Gip Alfa Centre-Val de Loire





# Contexte de création de la plateforme IBC

## GIP Alfa Centre-Val de Loire

### LE LIEU RESSOURCE RÉGIONAL SUR L'ORIENTATION, LA FORMATION ET L'EMPLOI !

Le Groupement d'Intérêt Public (GIP) Alfa est le CARIF-OREF de la région Centre-Val de Loire. Il s'agit d'**une structure multipartenariale** intervenant sur les champs :



DE L'ANALYSE DES BESOINS EN  
COMPÉTENCES ET DE L'EMPLOI



DE L'INFORMATION  
SUR LA FORMATION



DE LA PROFESSIONNALISATION  
DES ACTEURS

Sa gouvernance **quadripartite** est le gage d'une plus grande articulation entre les missions et les enjeux politiques. Le GIP Alfa a un positionnement privilégié à la croisée des politiques conduites par ces acteurs.



Le GIP Alfa intervient également en appui et en accompagnement des acteurs du **quadripartisme régional** réunis au sein du CREFOP (Comité Régional de l'Emploi, de la Formation et de l'Orientation Professionnelle).

# Contexte de création de la plateforme IBC

## Expérimentation & Projet IBC

Considérée par le Haut-Commissariat aux Compétences et la DARES comme « **action remarquable** », l'expérimentation « Identification des Besoins en Compétences » est née en 2019, financée dans le cadre du Plan d'Investissement dans les Compétences et a été confiée au GIP Alfa.

### Objectif :

Mieux comprendre la persistance des difficultés de recrutement sur les territoires pour éclairer les pouvoirs publics et l'écosystème de la formation

### Comment ?

En analysant et partageant les besoins en compétences des entreprises tout en faisant le lien avec l'offre de formation

### Deux enjeux forts



**La capitalisation d'informations fines sur les compétences au niveau territorial**

**L'amélioration de l'action publique locale en réponse aux besoins des entreprises**



# Contexte de création de la plateforme IBC

## Une innovation régionale centrée sur les besoins des professionnels

Une innovation régionale qui vous accompagnera au quotidien dans :

- L'analyse des offres d'emploi et des compétences demandées sur les territoires
- L'identification de compétences émergentes
- L'identification de manques éventuels dans l'offre de formation territoriale pour répondre aux besoins des territoires
- L'identification de métiers connexes ou de passerelles entre métiers
- L'identification de spécificités territoriales dans l'exercice d'un même métier

L'expérimentation IBC et sa méthodologie innovante centrée sur les besoins des professionnels a permis d'aboutir au déploiement de la plateforme IBC



# Une méthodologie et un déploiement au plus près des besoins des utilisateurs

## **Expérience utilisateur au coeur du déploiement**

- COPIL multi partenarial
- Capitalisation des besoins utilisateurs et cas d'usages
- Co-construction d'un panel d'utilisateurs en continue (sondage, phase bêta-test)

## **Des données actualisées et consolidées**

Les offres d'emploi sont capitalisées à partir de :

- API France Travail
- Base So'Data (plus de 60 plateformes agrégées)

Avec un dédoublonnage automatique et une mise à jour hebdomadaire

Les données d'offre de formation sont mises à jour quotidiennement et les référentiels de formation mensuellement

### Sources des offres d'emplois :

Plateforme	% offres collectées
France Travail	41%
Indeed	9%
Le Bon coin	8%
Meteojob	3%
Apec.fr	2%
Jobintree	2%
TalentPlug	2%
Monster	1%
Autres sites (< 1%)	33%

# Une méthodologie et un déploiement au plus près des besoins des utilisateurs



Une analyse qui repose sur 3 modèles d'intelligence Artificielle



Modèle de

## Romification des offres

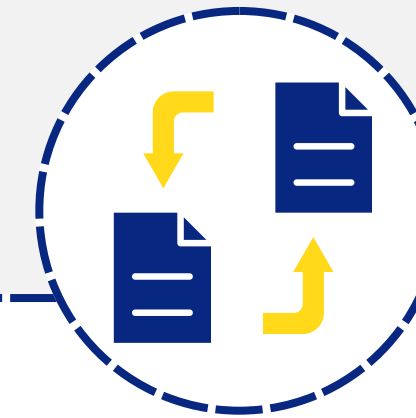
Attribution **automatique de codes ROME** pour les offres non issues de France Travail



Modèle de

## Extraction des compétences

À partir des **descriptions** d'offres



Modèle de

## Normalisation des compétences

Comparaison avec les référentiels ROME et RNCP pour **identifier les écarts** (blocs de compétences)

[www.besoins-competences.fr](http://www.besoins-competences.fr)



“

Un outil pour

**Décrypter**

**Anticiper**

**Accompagner**

les besoins en **compétences**

”

## Les besoins des acteurs du territoire

Outils les acteurs dans le cadre des **CLPE** pour **alimenter les réflexions** sur les secteurs, métiers, compétences et identifier les besoins des entreprises

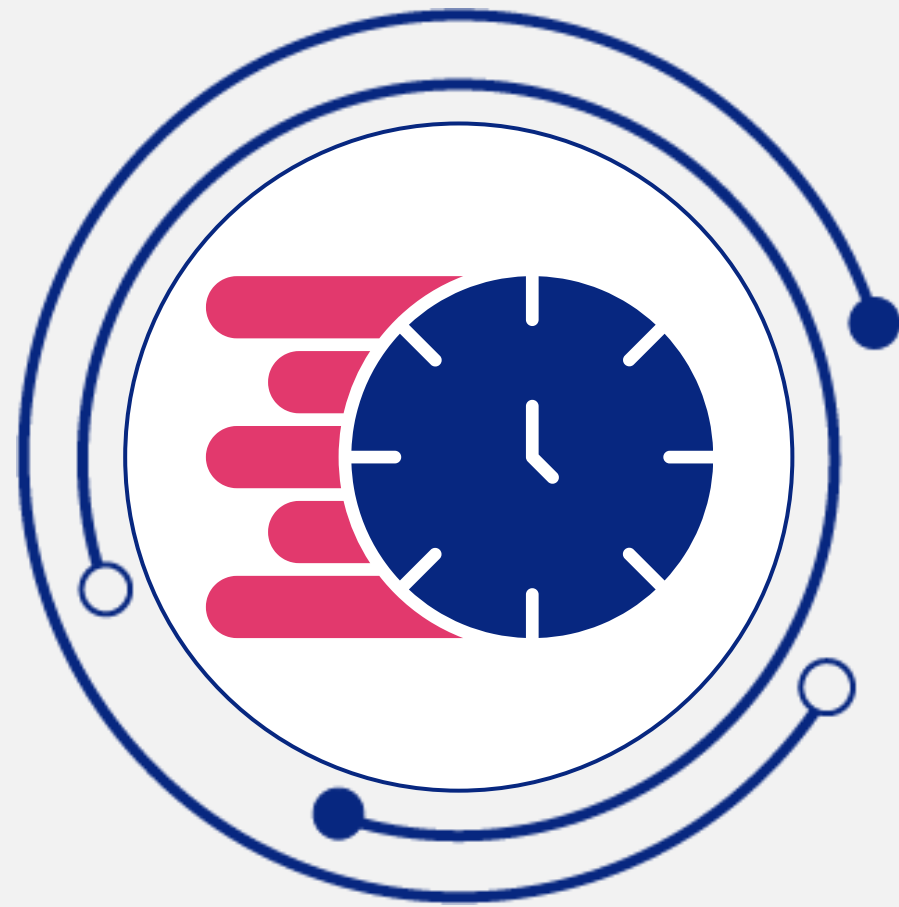
Outils les acteurs dans le cadre de l'élaboration de la **carte des formations**

Aider les organismes de formation dans l'élaboration de leur **offre de formation**

Alimenter les **travaux et réflexions des branches**

Alimenter les **travaux de prospective**

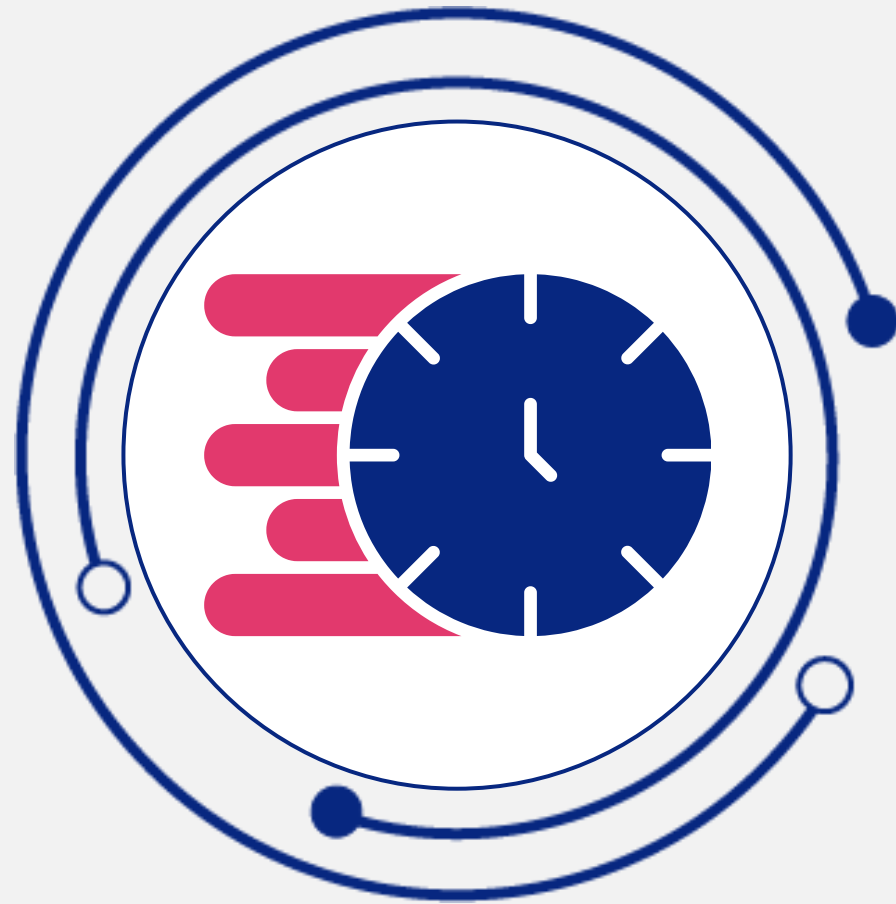
# C'est l'heure de jouer !



**Une fenêtre va apparaître  
sur votre écran pour**

**Répondre au quizz**

*A vous de jouer !*



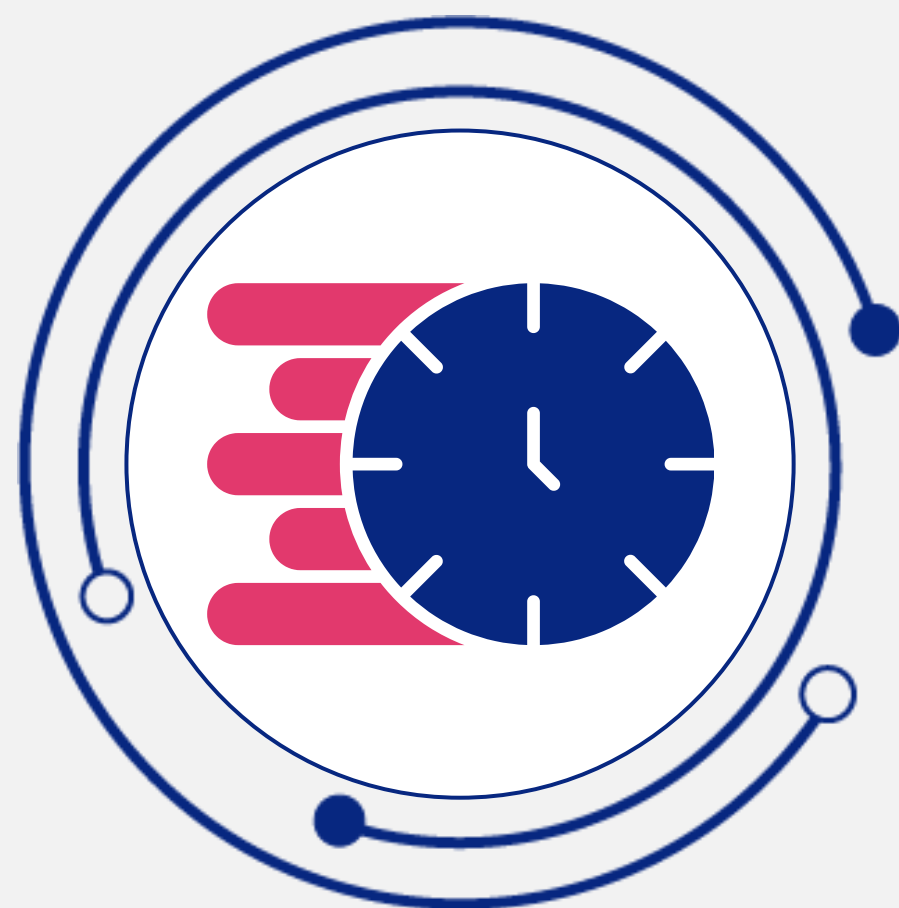
*A vous de jouer !*

## Question n°1

**Sur quoi s'appuient les résultats de la plateforme IBC ?**

- A.** Les descriptifs (textes) des offres d'emploi publiées
- B.** Uniquement des enquêtes réalisées auprès des entreprises du territoire
- C.** Uniquement les compétences cochées par les chefs d'entreprise parmi celles proposées par France Travail
- D.** Les données socio-économiques sur les territoires

# C'est l'heure de jouer !



*A vous de jouer !*

## Question n°1

**Sur quoi s'appuient les résultats de la plateforme IBC ?**

**A. Les descriptifs (textes) des offres d'emploi publiées**

**B. Uniquement des enquêtes réalisées auprès des entreprises du territoire**

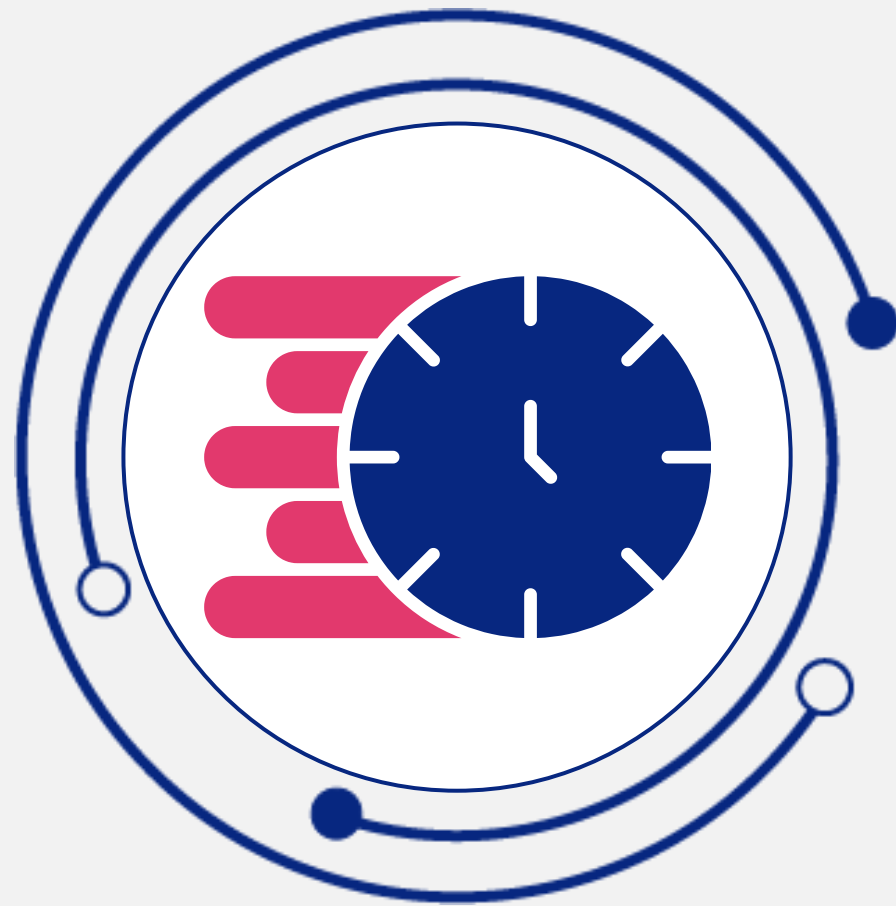
**C. Uniquement les compétences cochées par les chefs d'entreprise parmi celles proposées par France Travail**

**D. Les données socio-économiques sur les territoires**

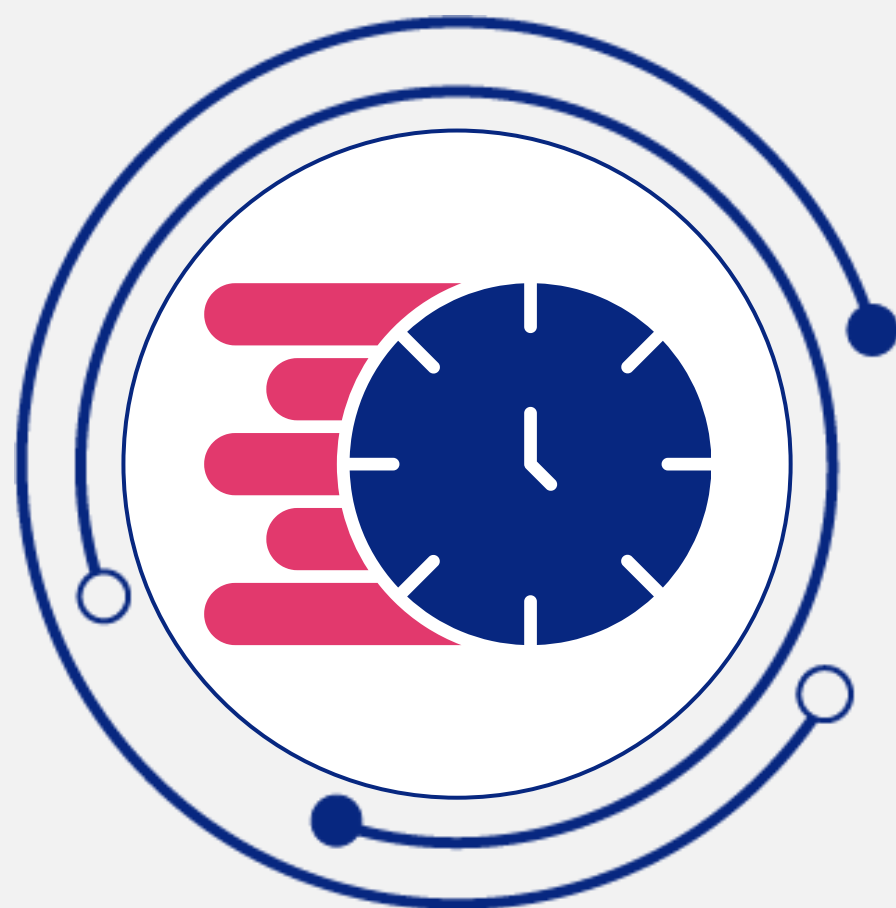
## Question n°2

### Que permet la plateforme IBC ?

- A.** Identifier des compétences émergentes par métier et par territoire
- B.** Mettre en évidence des passerelles possibles entre métiers
- C.** Comparer les compétences entre territoires pour analyser des dynamiques
- D.** Toutes ces réponses



*A vous de jouer !*



*A vous de jouer !*

## Question n°2

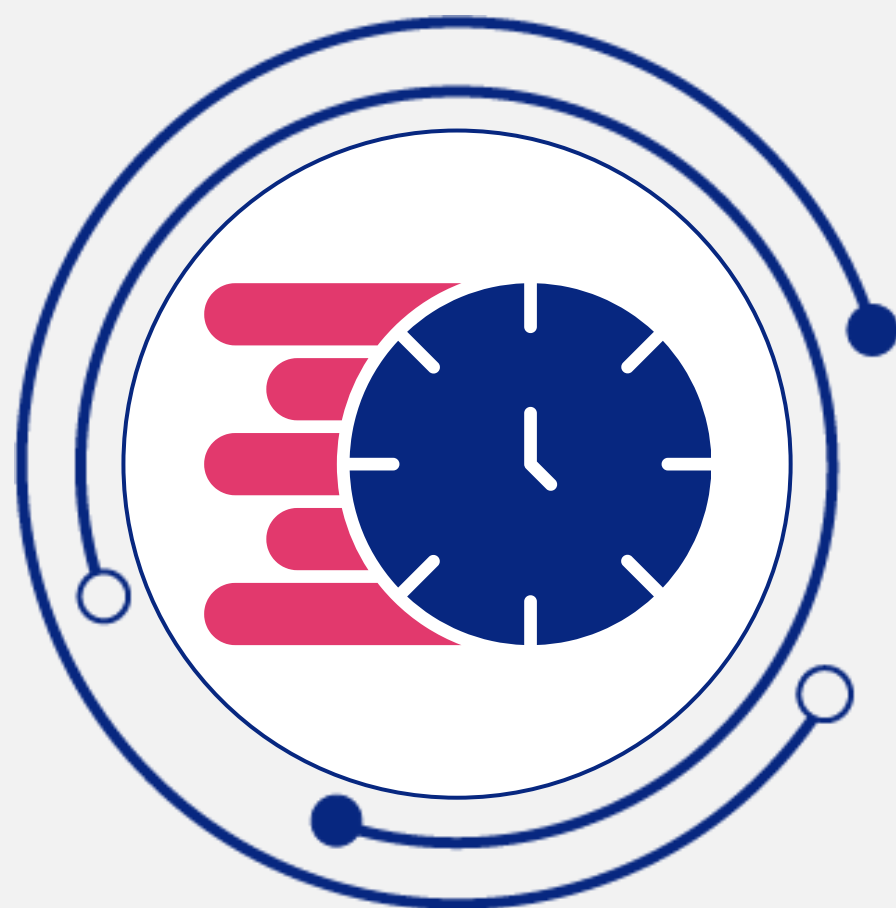
**Que permet la plateforme IBC ?**

- A. Identifier des compétences émergentes par métier et par territoire**
- B. Mettre en évidence des passerelles possibles entre métiers**
- C. Comparer les compétences entre territoires pour analyser des dynamiques**
- D. Toutes ces réponses**

## Question n°3

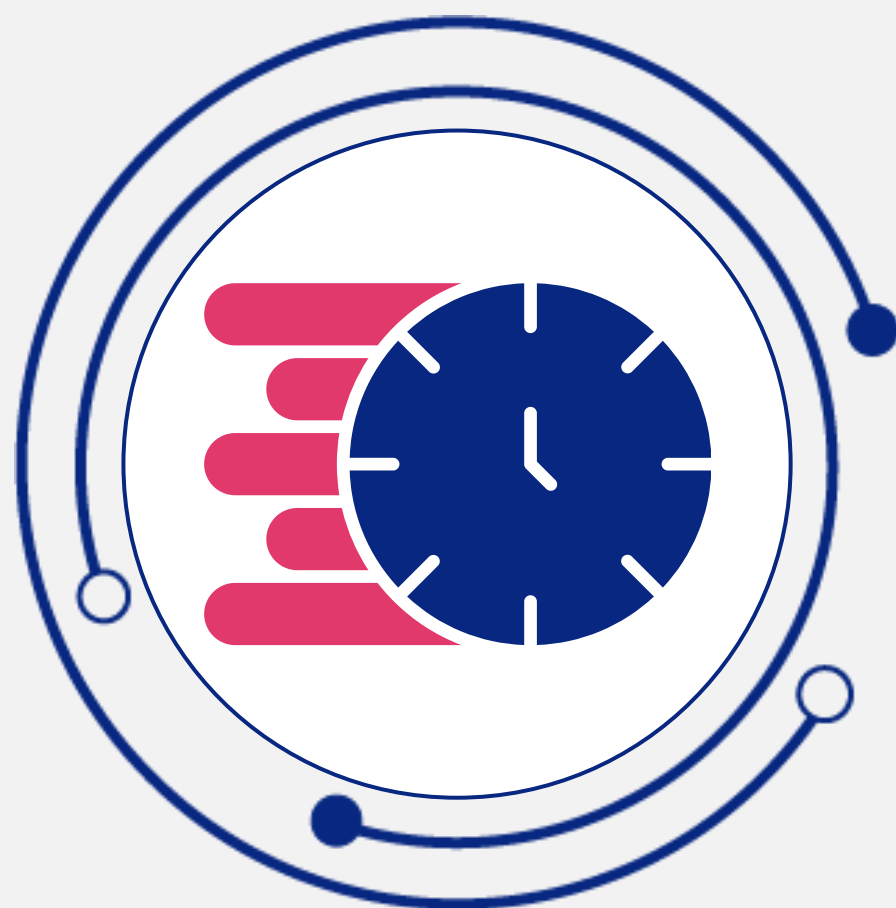
**Dans l'onglet Comparaison métiers, à quelle question IBC répond-elle ?**

- A.** Existe-t-il des compétences communes à deux métiers différents ?
- B.** Quel métier recrute le plus aujourd'hui en France ?
- C.** Peut-on identifier des passerelles entre métiers ?
- D.** Quel métier comptabilise le plus d'offres d'emploi ?



*A vous de jouer !*

# C'est l'heure de jouer !



*A vous de jouer !*

## Question n°3

**Dans l'onglet Comparaison métiers, à quelle question IBC répond-elle ?**

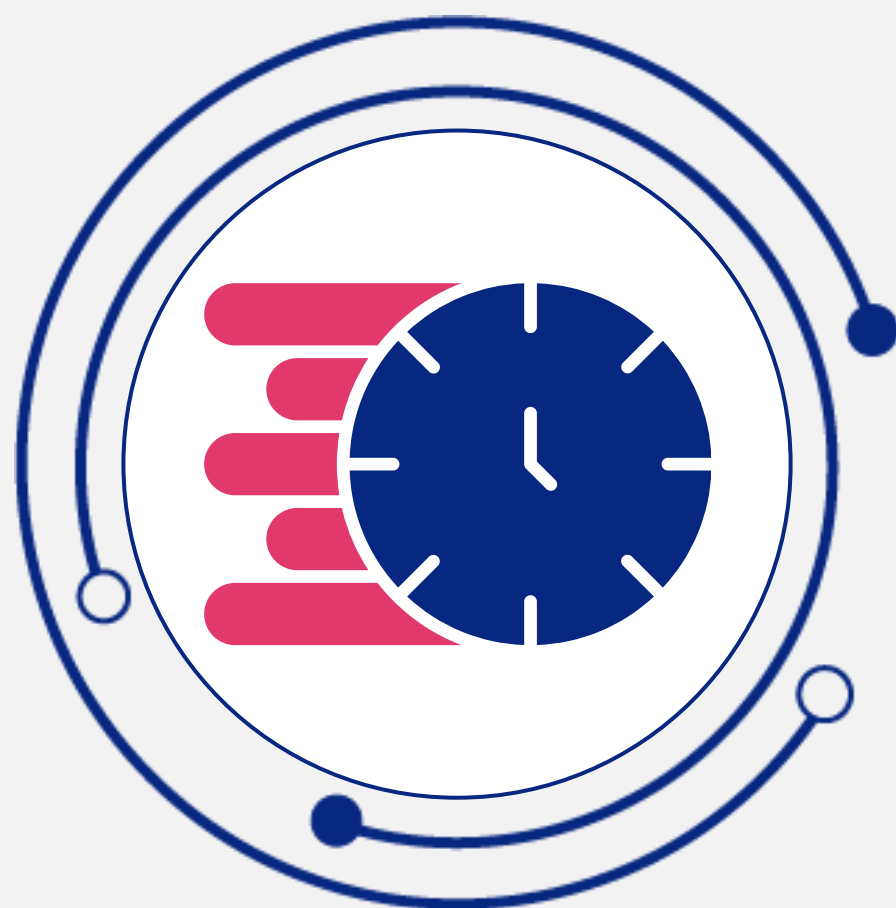
**A. Existe-t-il des compétences communes à deux métiers différents ?**

**B. Quel métier recrute le plus aujourd'hui en France ?**

**C. Peut-on identifier des passerelles entre métiers ?**

**D. Quel métier comptabilise le plus d'offres d'emploi ?**

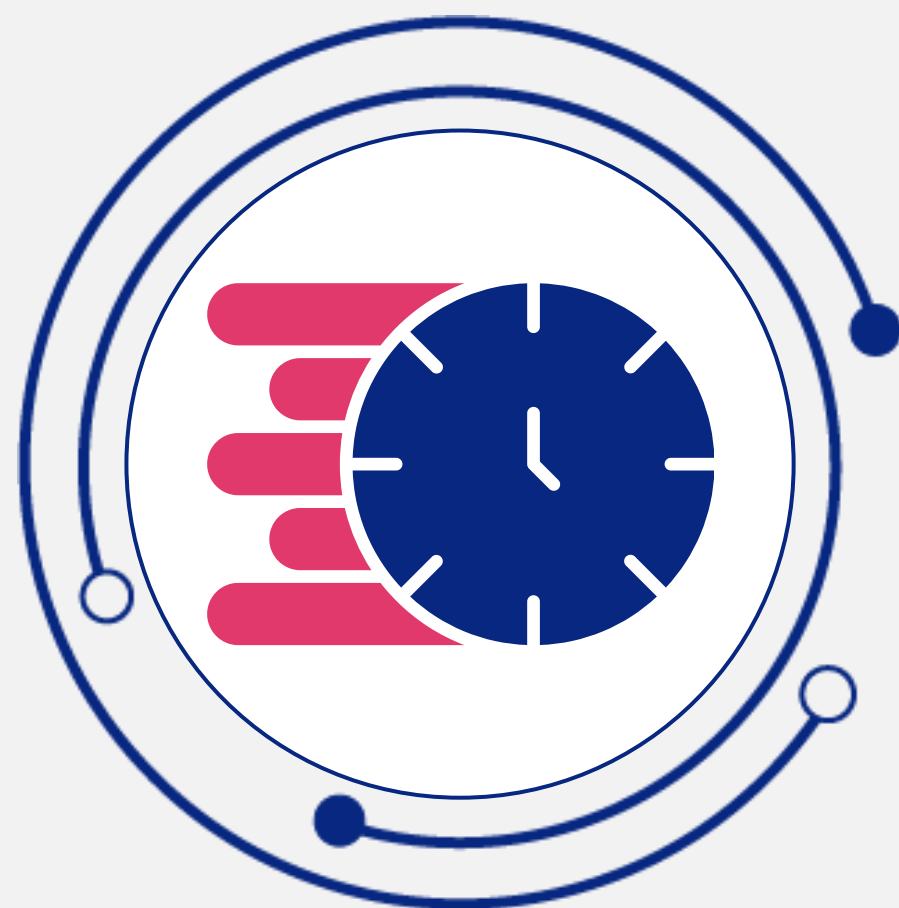
## Question n°4



*A vous de jouer !*

**En quoi IBC est utile pour faire le lien avec la formation ?**

- A.** Elle permet d'identifier l'offre de formation en lien avec les métiers
- B.** Développer la compétence : commander une pizza "RNCP supplément ROME"
- C.** Elle fait le lien entre les compétences des offres d'emploi et celles enseignées dans les certifications
- D.** Elle prédit les formations à ouvrir sur les territoires



*A vous de jouer !*

## Question n°4

**En quoi IBC est utile pour faire le lien avec la formation ?**

- A. Elle permet d'identifier l'offre de formation en lien avec les métiers**
- B. Développer la compétence : commander une pizza "RNCP supplément ROME"**
- C. Elle fait le lien entre les compétences des offres d'emploi et celles enseignées dans les certifications**
- D. Elle prédit les formations à ouvrir sur les territoires**

# Pour plus d'informations



**Vous avez des problèmes techniques ou des difficultés d'utilisation de la plateforme ?**

**Vous avez utilisé la plateforme et vous souhaitez nous partager des cas d'usage ?**



**GIP ALFA**

[identificationdescompetences@alfacentre.org](mailto:identificationdescompetences@alfacentre.org)



**Merci !** Pour votre attention !



## Questions/Réponses

**Posez vos questions dans l'onglet en haut "Q&R" de TEAMS**



Un

## Questionnaire

Pour nous aider à améliorer  
nos présentations



[Accédez au questionnaire](#)



[www.besoins-competences.fr](http://www.besoins-competences.fr)

Un outil développé par le Gip Alfa Centre-Val de Loire

