

COPIL SPRO 37 – 11 juin 2026

Présents :

Philippe Tireau (Avenir actifs) - Patrick Dedieu (GIP Alfacentre) - Catherine Dauvergne (CMA) – Elodie Beugnon (CMA-espace VAE) - Géraldine Migné (CIO) - Marie Rétif (Cap emploi)- Delphine Neau (ATPro) - Nathalie Anatole (France Travail) – Caroline Renoux (MOIP Université de Tours)- Anne Zillhardt (Conseil Régional CRCVDL) - Anne Augeard -Séverine Martins Marques (Cap emploi)- Géraldine Godot (MLT) - Vanina Perdereau (ML Chinon)

Excusés: Elise Lesobre (CIO) - Laetitia Gauthier (CRIA37) - Agnès Leroux (Conseil départemental) - Nathalie Ploquin (ML Amboise)- Marina Vatel (STEMO) — Tomy Giraud (NQT) – Antoine Hébert (CCI) - Olivier Lefebvre (ML Loches)- Steffie Oger (info jeunes 37) -

Rédaction: Anne Augeard

Actualités régionales

Worldskills :

Document de présentation de la 49^{ème} compétition nationale joint au compte-rendu
Compétition de haut niveau connue et reconnue mondialement, cet événement s'apparente aux « Jeux Olympiques » des métiers.

Neuf pôles professionnels sont représentés couvrant un large éventail de spécialités : des métiers de la construction, du service et de la proximité, de la communication et du numérique, des arts, de l'industrie, de la saveur, de l'hôtellerie, de la restauration et de la propreté, de la mobilité, du végétal. Plus d'une soixantaine de métiers est représentée lors de cette compétition !

La compétition WorldSkills se déroule sur deux années, entre 2026 et 2028 pour cette 49^e édition avec 3 étapes : des sélections régionales, des finales nationales et des compétitions mondiales.

Particularités de cette édition dans notre région :

- *intégration des personnes en situation de handicap à la compétition WorldSkills en [Parcours+](#)*
- *Organisation de la finale nationale en octobre 2027 en région Centre-Val de Loire*

Les temps forts de la compétition sur les 2 ans :

- **Du 13 avril au 15 septembre 2026** : ouverture des [inscriptions](#)
- **D'octobre 2026 à février 2027** (dates et lieux à venir) : sélections régionales en établissement de formations ou sur un forum de l'Orientation et des Métiers
- **Du 22 mars au 23 avril 2027 / phase de qualification nationale** : Une phase de qualification nationale se déroulera sur différents sites en France regroupant l'ensemble des compétiteurs médaillés régionaux par métier afin de sélectionner les 6 championnes et champions WorldSkills et les 3 championnes et champions Parcours+ qui participeront à la finale nationale.

- **Entre avril et septembre 2027** : stages de préparation physique et mentale de l'équipe des métiers de la région Centre-Val de Loire
- **Du 13 au 15 octobre 2027** : finale nationale en région Centre-Val de Loire
- **2028 et après** : compétition mondiale (WorlSkills en 2028 à Aichi, au Japon, Euroskills en 2029 à Genève en Suisse et Abilympics en 2031)

En ce moment : inscriptions

Les inscriptions ont lieu du 13 avril 2026 au 15 septembre 2026 sur [cette page](#) où vous trouverez toutes les infos sur les métiers en compétition et les conditions d'inscription.

Forums régionaux de l'orientation et des métiers :

Ville	Date(s)
Tours	8 et 9 janvier 2027
Blois	15 et 16 janvier 2027
Orléans	21, 22 et 23 janvier 2027 (on repasse sur le jeudi, vendredi, samedi)
Bourges et Chartres	29 et 30 janvier 2027
Châteauroux	3 et 4 février 2027 (<i>mercredi et jeudi</i>)
Gien	18 février 2027
<i>Vacances scolaires</i>	<i>à partir du 20 février 2027</i>
Villemandeur	12 mars 2027

Réflexions en cours sur l'organisation des espaces orientation et les espaces dédiés à l'accueil des jeunes en situation de handicap.

COJ : commission Jeunesse



Site internet : acteurs d'accompagnements des jeunes ; sera actualisé en septembre 26 avec les acteurs en lien avec la santé mentale

Travaux menés par le COJ sur la santé mentale : à quel « endroit » trouver toutes les ressources ? Anne Z et Patrick se renseignent.

Informations des structures

- JPO universités : Université Orléans : 6 février 2027, Université Tours : 13 février 2027
 - Cap emploi 37 : journée portes ouvertes le 15 octobre: rencontre avec les partenaires, employeurs, publics
 - semaine nationale des ML du 7 au 16 octobre ; thème retenu: la citoyenneté ; actions avec et pour les jeunes, valorisation des partenariats
 - ATR à Tours (24 ou 25 septembre) – sera adossé au salon, le dispositif Avenir Pro Plus (voir document joint au compte-rendu)
 - CMA CVL propose CléA numérique (requis : maîtrise des outils informatiques ; évaluation et obtention d'un certificat) et CléA management -complémentarité avec une démarche VAE à envisager- financement CPF (voir dépliants joints au compte-rendu)
- Les coordonnateurs OIP en région dans les autres départements sont :
- Jeremy Liraud : 45 06 03 63 91 37
 - Carole Decaux ou Séverine Pajon : 41 07 83 65 31 77 et 06 13 25 65 61
 - Karine Nivet : 36 et 18 06 27 69 14 94
- CMA CVL: ateliers du mercredi jusqu'à mi-août (recherche d'apprentissages)
 - MOIP: forte augmentation des droits d'inscription des étudiants étrangers extracommunautaires : 2900 € en licence et 3900 € en master applicables en sept 26 lors des changements de cycle et changement de spécialité – qq exonérations mises en place
 - ATpro :
 - trophée de la reconversion le 1^{er} octobre à Olivet ;
 - seniors plus (>50 ans) en entreprise: dispositif co-financé DREETS - accompagnement sur les dispositifs (transfert, recrutement, départs anticipés...)
 - GIP Alfacentre
 - Découvrez 21 métiers du secteur de la santé et du travail social au travers de fiches synthétiques : <https://gipalfa.centre-valde Loire.fr/actualites/ledition-2026-des-fiches-analyse-metier-est-disponi...>
 - Collecte de l'offre de formation par apprentissage 2027 :
 - replay webinaire <https://gipalfa.centre-valde Loire.fr/actualites/replay-webinaire-collecte-apprentissage-2027>
 - article collecte : <https://gipalfa.centre-valde Loire.fr/actualites/apprentissage-2027-lancement-de-la-collecte-de-loff...>
 - Plateforme IBC interview de R.Artiges : <https://gipalfa.centre-valde Loire.fr/actualites/plateforme-ibc-le-regard-de-romain-artiges-beta-tes...>
 - Panorama transition écologique : <https://gipalfa.centre-valde Loire.fr/actualites/transition-ecologique-un-panorama-regional-des-empl...>
 - Et pour rappel, il est toujours hautement recommandé de nous solliciter pour diffuser des annonces de vos événements sur nos sites et réseaux sociaux !
 - Espace VAE : nouveau marché sera publié cet été ; fin du marché actuel au 31/12/26

Bilan des actions récentes

1^{er} avril - Cap sur les métiers de la vigne et du vin:

Excellents retours ; peu de membres SPRO présents

9 avril à Amboise : organisé par MLLT et GEIDA

Cible : entreprises du territoire

Partenaires : Cap emploi, espace VAE et Avenir actifs

Objectif : présentation des leviers à disposition des entreprises pour l'évolution professionnelle des salariés et des indépendants (TNS)

Résultat : 8 entreprises + 1 institutionnel (DDETS)

21 mai : journée de professionnalisation et interconnaissance

91 inscrits le matin + 104 inscrits l'après-midi

Bilan transmis par mail préalable

4 juin - Forum Tours pour l'emploi :

4300 visiteurs ; résultat de l'enquête en septembre ; prévoir un accompagnement sur le salon pour guider les visiteurs physiquement dans les allées

Actions pour second semestre 2026

NDO le 3 décembre

NVP le 19/11/26 – journée à MAME – informations complémentaires sollicitées auprès du consortium

Webinaires :

- **Présentation du CTAI** - (Contrat Territorial Accueil et Intégration des étrangers primo-arrivants) porté par le CRCVDL, (Marie-Josée STINTZY - Chargée de mission - Formation et Intégration des étrangers primo-arrivants - Direction de la Formation Professionnelle et de l'Emploi) - Les axes d'intervention : Cf PPT -> ***action à envisager en 2027***
- **IA et accompagnement** : sujet plébiscité dans les thèmes soulevés dans le questionnaire du 21 mai
 - Plusieurs sujets sont intéressants :
 - Intérêt pour le conseiller (gagner du temps, optimiser sa pratique ou préparer son échange avec le bénéficiaire),
 - Utilisation en autonomie par le bénéficiaire (l'alerter sur la véracité des informations),
 - Que fait-on des informations issues de l'IA dans les échanges avec le bénéficiaire ?
 - Les outils accessibles par le plus grand nombre des accompagnateurs
 - Format décidé : des échanges de pratiques d'usage de l'IA par des conseillers – s'appuyer sur 3 à 4 exemples de cas pratiques en 15 minutes environ chacun puis

place aux questions : **me transmettre des exemples d'usages que des conseillers souhaiteraient partager avant le 10 septembre**

- Date et horaire : 10h30/12h – 24 novembre
- Sous-groupe de travail à constituer : Patrick Dedieu, Anne Z et ...

Autres sujets émis en réunion :

- LAB'IA Loire Valley, centre de ressources autour de la donnée, propose des actions gratuites, des formations, des prestations sur-mesure pour concrétiser et déployer des solutions IA <https://www.labia-loirevalley.fr/>
- Cap sur en 2027 : les métiers de l'environnement, les métiers de la transition écologique (bâtiment, culture, ...), les nouveaux matériaux dans le bâtiment, les nouvelles technologies dans des secteurs divers (drones, informatique ...)-**autre sujet à soumettre ?**
- Camille Syren <https://www.linkedin.com/in/camille-syren-7baa7411/> intervenue dans l'Indre sur la santé mentale des professionnels

Communication : il est prévu d'insérer dans la plaquette SPRO une fiche sur laquelle toutes les coordonnées des membres du SPRO EP seront affichées.

Merci donc de me transmettre celles que vous souhaitez voir figurer : adresse postale, mail, tel, site internet

Prochaine réunion le 9 octobre 2026

A 9h30

A la ML de Joué-lès-Tours et visite des locaux du CIO

Ordre du jour prévisionnel

- actualités régionale et structures
- actions à venir (webinaire, NVP, NDO)
- actions 2027 en s'inspirant des remarques formulées sur le bilan du 21 mai et sujets abordés à cette réunion et autres...
- Communication : plaquette et kakémono



La Compétition des Métiers Worldskills en Région Centre-Val de Loire



RÉGION **CENTRE VAL DE LOIRE**



La Compétition des Métiers Worldskills, c'est quoi ?

C'est la plus grande compétition internationale des métiers qui s'apparente aux « Jeux Olympiques des Métiers ».

Elle permet à des jeunes d'exprimer l'excellence de leur savoir-faire dans un métier, dans le cadre d'épreuves régionales, puis nationales et enfin internationales.

Qui peut participer à la Compétition des Métiers Worldskills ?

Tous les jeunes peuvent s'inscrire, quels que soient leur formation et leur statut (apprenti, en alternance, élève de lycée professionnel, étudiant, entrepreneur, salarié, sans emploi).

La majorité des métiers sont ouverts :

- Aux compétiteurs de moins de 23 ans sachant que certains métiers sont ouverts aux moins de 20 ans.

Consulter le détail métier par métier sur le site orientation.centre-valde Loire.fr/worldskills

- Aux personnes en situation de handicap sans condition d'âge à travers le **Parcours+***



* PARCOURS+



Parcours de compétition ouverte aux personnes en situation de handicap, sans condition d'âge, Permet de participer aux compétitions au niveau régional et national.

L'objectif :

- Promouvoir les métiers et les compétences de personnes en situation de handicap.
- Faire changer le regard sur le handicap au travail.

Les compétiteurs qualifiés pour la compétition nationale bénéficient de la même préparation technique et mentale que l'équipe régionale, avec des épreuves similaires, un barème de notation identique, et le même jury.

Des aménagements ou adaptations de postes peuvent être mis en place si nécessaire à chaque étape de la compétition.

Le Parcours+ est qualificatif pour la compétition internationale Abilympics, qui a lieu tous les 4 ans dans un pays différent. Le prochain événement se déroulera en 2031 dans un pays non encore déterminé.



Une dynamique structurée en plusieurs niveaux

Niveau établissement

- Identification des jeunes à potentiel
- Mobilisation des équipes pédagogiques
- Intégration d'entraînements techniques dans les parcours de formation

Sélections régionales

- Organisation portée par la Région Centre-Val de Loire en lien avec les acteurs académiques et régionaux pour départager les champions régionaux.

La 49^{ème} édition en Centre-Val de Loire : 55 métiers ouverts aux sélections régionales (dont 18 en Parcours+). 9 pôles professionnels représentés. Déroulement des épreuves entre octobre 2026 et février 2027 dans différents établissements de formation de la région et sur les Forums de l'Oriente et des Métiers (dates et lieux à venir).

- Le défi** ? Réaliser une création, en respectant un thème imposé et un temps donné.
- Évaluation par un jury** composé à parité d'enseignants, de formateurs, de professionnels d'entreprises.
- Première reconnaissance des compétences d'excellence** : Les compétiteurs ont pu mesurer leur savoir-faire et leur savoir-être pour décrocher la première place dans leur spécialité.



Une dynamique structurée en plusieurs niveaux

Finales nationales

- ❑ Elles rassemblent les meilleurs candidats de chaque région par métier qui s'affrontent pour constituer l'équipe de France.

Les finales Nationales de la 49^{ème} édition auront lieu les 13-14-15 octobre 2027 en Centre Val de Loire

- **2,5 jours** d'épreuves
- **500 champions issus des Qualifications Nationales**
6 compétiteurs (et éventuellement 3 compétiteurs Parcours+) pour chaque métier issu des 15 régions participantes
- **60 métiers** en compétition officielle
- **20 métiers en Parcours+** accessibles aux personnes en situation de handicap sans condition d'âge
- **+ 100 animations, challenges métiers** pour découvrir les métiers au-delà de la compétition
- **Un accès gratuit au public**

Finales internationales

- ❑ Epreuves durant lesquelles l'équipe de France met en valeur l'excellence du savoir-faire français : à la compétition européenne (EuroSkills), ou à la compétition mondiale (WorldSkills Competition) ou à la compétition Abilympics

- ❑ Valorisation du système de formation français

CENTRE-VALDELOIRE.FR



Impacts de la compétition pour les établissements et les formateurs

- Attractivité et rayonnement de l'offre de formations sur le territoire;
- Outil de valorisation de la voie professionnelle et des métiers techniques;
- Renforcement du lien école-entreprise.

- Diffusion de pratiques pédagogiques vers l'excellence;
- Travail en équipe autour de projets motivants;
- Valorisation de l'expertise et de l'engagement des équipes éducatives avec possibilité d'implication en tant qu'experts ou jurys.

Impacts de la compétition pour les compétiteurs

- Gagner en compétences de haut niveau, tant techniques qu'en termes de soft skills (rigueur, autonomie, gestion du stress);
- Renforcement de la confiance et de l'ambition;
- S'affirmer comme l'un des meilleurs professionnels dans son domaine;
- Rencontrer des personnes de tous horizons et élargir son réseau professionnel;
- Amélioration de son insertion professionnelle;
- Vivre des moments intenses et uniques



Impact de la compétition pour les entreprises

- ❑ Vitrine pour valoriser leurs secteurs d'activités, leurs métiers et défendre leurs compétences professionnelles

Impacts de la compétition pour le visitorat

- ❑ Une façon de découvrir autrement et en pleine actions les métiers
- ❑ Faciliter le travail de réflexion sur l'orientation et la construction du projet professionnel.



Immersion dans la compétition Worldskills





Les 3 étapes du parcours

LE PARCOURS DU COMPÉTITEUR



1

PARCOURS RÉGIONAL

- Inscriptions
- Pré-sélections régionales
- Compétitions régionales

2

PARCOURS NATIONAL

- Composition et entraînement de l'équipe régionale
- Qualification nationale
avec tous les lauréats régionaux dans un centre en France métropolitaine
- Finale nationale
avec 6 compétiteurs ou équipes qualifiés par métier sur un site unique

3

PARCOURS INTERNATIONAL

- Titularisation en Équipe de France des métiers
- Entraînements/Stages
Préparation technique, physique et mentale
- Compétitions internationales
Worldskills - Euroskills - Abilympics

Le calendrier de 49^{ÈME} COMPÉTITION DES MÉTIERS WORLDSKILLS





Liens utiles

WORLDSKILLS :

<https://orientation.centre-valde Loire.fr/worldskills>

Livret candidat.e :

https://media-galaxie.alfacentre.org/media/document/2026-04/Livret%20candidat%c2%b7e_o.pdf

Inscriptions en ligne :

<https://orientation.centre-valde Loire.fr/actualites/les-inscriptions-la-49e-competition-des-metiers-worldskills-sont-ouvertes>

Kit communication :

https://orientation.centre-valde Loire.fr/sites/orientation/files/media/document/2026-05/1920x1080%20recrutement%20worldskills_26_o.zip

Vidéo teasing :

https://www.youtube.com/watch?v=xi_OorbThS8

**VOUS SOUHAITEZ FACILITER VOTRE INSERTION PRO ?
DÉMONTRER VOS CAPACITÉS À ÉVOLUER ?**

Avez-vous pensé au



CERTIFICAT

CLÉA ?



OBJECTIF

La certification CLéA **valide et garantit votre niveau de connaissances et de compétences professionnelles** nécessaires à l'accès à un poste de travail.

Ce certificat reconnu dans toute la France, dans tous les secteurs d'activité est inscrit au RNCP*. Il permet **à toute personne peu ou pas qualifiée**, salarié ou sans emploi, ayant déjà eu des expériences en milieu professionnel (stage, alternant, CDD, CDI, intérim...), **de valoriser auprès des employeurs sa capacité à s'insérer et à évoluer professionnellement.**

*RNCP (Répertoire National des Certifications Professionnelles)

IL S'AGIT DE...

➤ RENFORCER VOS COMPÉTENCES SOCLES :

À partir de vos compétences acquises en milieu professionnel, et si des axes de progression doivent être envisagés, vous êtes accompagné(e) dans une formation personnalisée qui permet de développer et maîtriser de nouvelles capacités professionnelles pour valider les 7 domaines de la certification CléA.

➤ DÉMONTRER VOTRE CAPACITÉ D'ADAPTATION :

Ce qui compte, c'est ce que vous savez faire !

L'évaluation et l'obtention de la certification CléA donnera du poids à votre candidature pour l'insertion ou l'évolution professionnelle, assurant de votre maîtrise des 108 compétences du référentiel CléA.

➤ VALORISER VOTRE PROFIL PROFESSIONNEL :

Avec CléA, votre expérience est valorisée.

Vous démontrez à n'importe quel employeur votre capacité à accomplir vos missions.

FINANCEMENT

Possibilité de prise en charge selon votre situation et votre statut. À titre d'exemple, pour les salariés (CPF, Plan de Développement des Compétences), pour les demandeurs d'emploi (fonds du Conseil Régional).



1.

Entretien
avec un conseiller

LE +

**7 DOMAINES
108 COMPÉTENCES
ÉVALUÉES**

CléA est une certification reconnue partout en France. Elle s'appuie sur un référentiel commun à tous, quels que soient le métier ou le secteur. Elle garantit un même niveau de base en connaissances et compétences, utile pour travailler ou se reconvertir.

Contactez-nous pour plus d'informations !

UN PARCOURS

EN 5 ÉTAPES



2.

Évaluation préalable

&

Suivi parcours de formation
si nécessaire



3.

Évaluation finale



4.

Validation
par un jury paritaire



5.

Obtention
du certificat



EN SAVOIR +

**CHAMBRE DE MÉTIERS
ET DE L'ARTISANAT
CENTRE VAL-DE-LOIRE**



02 47 25 24 65
conseil-oiop@cma-cvl.fr

Rendez-vous sur



**Les SITES de la Chambre de
Métiers et de l'Artisanat
CENTRE-VAL DE LOIRE**

CHER (18)

15 rue Henri Dunant
18000 Bourges

EURE-ET-LOIR (28)

2 allée des Atlantes
28000 Chartres

INDRE (36)

31 rue Robert Mallet-Stevens
36000 Châteauroux

INDRE-ET-LOIRE (37)

36/42 route de St Avertin
37200 Tours

LOIR-ET-CHER (41)

16 rue de la Vallée Maillard
41000 Blois

LOIRET (45)

28 rue du Faubourg Bourgogne
45000 Orléans



3006

Service & appel
gratuits

by



**CHAMBRE DE MÉTIERS ET DE L'ARTISANAT
CENTRE-VAL DE LOIRE**
bonjour@cma-cvl.fr
cma-cvl.fr



**À MES CÔTÉS,
POUR TOUS
MES PROJETS !**

**VOUS SOUHAITEZ MANAGER + EFFICACEMENT ?
AFFIRMER VOTRE POSTURE ?**

Avez-vous pensé au



CERTIFICAT

CLÉA MANAGEMENT ?



OBJECTIF

La Certification CléA Management **valide** et **garantit** votre aptitude à **encadrer et manager des équipes**.

Elle s'adresse à toute personne en activité ou en recherche d'emploi souhaitant évoluer vers des fonctions d'encadrement de collectifs de travail ou faire reconnaître l'ensemble des compétences et connaissances managériales essentielles à la bonne gestion des équipes.

IL S'AGIT DE...

- **DÉVELOPPER ET SÉCURISER** les bonnes pratiques managériales.
- **ANALYSER et RECONNAÎTRE** vos acquis en matière de management, de prise d'initiative, de résolution de problèmes et de coopération professionnelle.
- **DÉMONTRER** votre capacité à encadrer, accompagner et mobiliser efficacement vos collaborateurs dans des situations professionnelles variées.
- **RENFORCER**, si besoin, vos compétences, grâce à un accompagnement personnalisé visant à améliorer votre efficacité, votre posture managériale et votre aisance dans des situations de coordination.

FINANCEMENT

CléA se finance via votre compte personnel de formation (CPF), et/ou via votre employeur.

Pour le statut de demandeur d'emploi, nous contacter.



Contactez-nous pour plus d'informations !



1.
Entretien
avec un conseiller

LE +

**3 DOMAINES
PRINCIPAUX**

**1 DOMAINE
TRANSVERSAL**

**16 COMPÉTENCES
ÉVALUÉES**

CléA Management, inscrit au RNCP* spécifique, est une certification reconnue dans toute la France. Il s'appuie sur un référentiel qui garantit un niveau de compétences managériales fiable et homogène, pertinent dans tous les secteurs d'activité et apprécié par les employeurs. Un véritable gage de professionnalisme et d'efficacité.

* RNCP (Répertoire National des Certifications Professionnelles)

UN PARCOURS

EN 5 ÉTAPES



2.

Évaluation préalable
&

Suivi parcours de formation
si nécessaire



3.

Évaluation finale



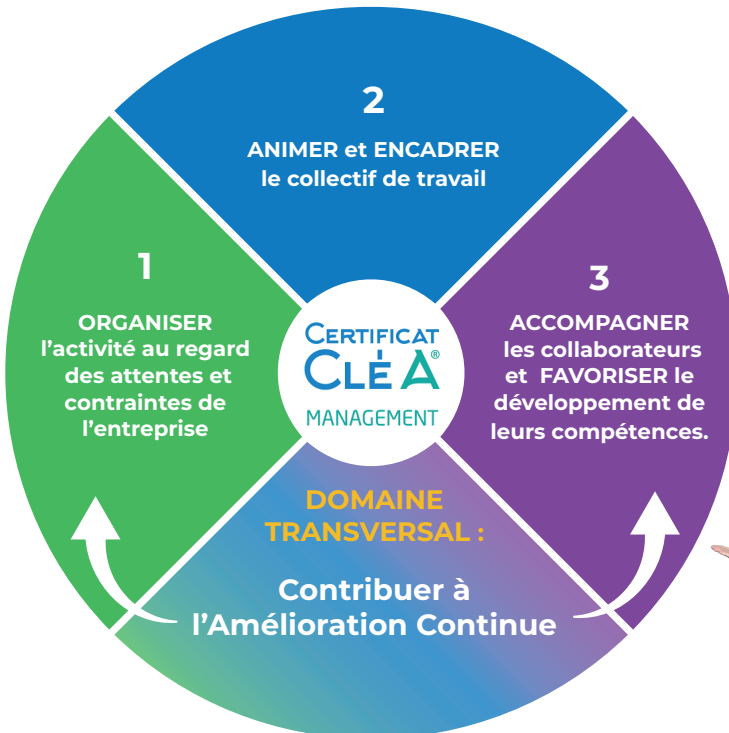
4.

Validation du certificat
par la commission régionale
de jury



5.

Obtention
du certificat



EN SAVOIR +

**CHAMBRE DE MÉTIERS
ET DE L'ARTISANAT
CENTRE VAL-DE-LOIRE**



02 47 25 24 65
conseil-oiop@cma-cvl.fr

Rendez-vous sur



**Les SITES de la Chambre de
Métiers et de l'Artisanat
CENTRE-VAL DE LOIRE**

CHER (18)

15 rue Henri Dunant
18000 Bourges

EURE-ET-LOIR (28)

2 allée des Atlantes
28000 Chartres

INDRE (36)

31 rue Robert Mallet-Stevens
36000 Châteauroux

INDRE-ET-LOIRE (37)

36/42 route de St Avertin
37200 Tours

LOIR-ET-CHER (41)

16 rue de la Vallée Maillard
41000 Blois

LOIRET (45)

28 rue du Faubourg Bourgogne
45000 Orléans



3006

Service & appel
gratuits

by



**CHAMBRE DE MÉTIERS ET DE L'ARTISANAT
CENTRE-VAL DE LOIRE**
bonjour@cma-cvl.fr
cma-cvl.fr



**À MES CÔTÉS,
POUR TOUS
MES PROJETS !**

**VOUS SOUHAITEZ VALIDER VOTRE AISANCE NUMÉRIQUE ?
FAITES-EN UN VÉRITABLE ATOUT PROFESSIONNEL !**

Avez-vous pensé au



CERTIFICAT

CLÉA NUMÉRIQUE ?



OBJECTIF

La Certification CléA Numérique **valide** et **garantit** votre niveau de connaissances et de compétences nécessaires à la **maitrise des outils et environnements numériques** essentiels en milieu professionnel.

Elle s'adresse à toute personne en activité ou en recherche d'emploi souhaitant faire reconnaître son aisance dans l'univers du numérique, un levier clé pour réussir dans un marché du travail toujours plus digital.

IL S'AGIT DE...

- **D'IDENTIFIER** et **VALORISER** l'ensemble de vos compétences et connaissances de l'univers numérique en milieu professionnel.
- **DÉMONTRER** vos capacités d'adaptation aux nouvelles technologies et d'interaction avec les outils digitaux de manière efficace et sécurisée.
- **VOUS ACCOMPAGNER**, s'il y a lieu, dans une formation personnalisée qui permet de développer et maîtriser de nouvelles capacités professionnelles et numériques.

FINANCEMENT

Possibilité de prise en charge selon votre situation et votre statut via CPF, Plan de développement des compétences, OPCO, France Travail .



Contactez-nous pour plus d'informations !



1.
Entretien
avec un conseiller

LE +

4 DOMAINES
40 COMPÉTENCES
ÉVALUÉES

CléA numérique, inscrit au RNCP* spécifique, est une certification reconnue dans toute la France.

Il s'appuie sur un référentiel qui garantit un même niveau de connaissances et de compétences numériques, utiles pour travailler dans tous les secteurs d'activité quel que soit le métier.

* RNCP (répertoire national des certifications professionnelles)

UN PARCOURS EN 5 ÉTAPES



2.

Évaluation préalable
&

Suivi parcours de formation
si nécessaire



3.

Évaluation finale



4.

Validation du certificat
par un jury



5.

Obtention
du certificat



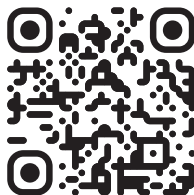
EN SAVOIR +

**CHAMBRE DE MÉTIERS
ET DE L'ARTISANAT
CENTRE VAL-DE-LOIRE**



02 47 25 24 65
conseil-oiop@cma-cvl.fr

Rendez-vous sur



**Les SITES de la Chambre de
Métiers et de l'Artisanat
CENTRE-VAL DE LOIRE**

CHER (18)

15 rue Henri Dunant
18000 Bourges

EURE-ET-LOIR (28)

2 allée des Atlantes
28000 Chartres

INDRE (36)

31 rue Robert Mallet-Stevens
36000 Châteauroux

INDRE-ET-LOIRE (37)

36/42 route de St Avertin
37200 Tours

LOIR-ET-CHER (41)

16 rue de la Vallée Maillard
41000 Blois

LOIRET (45)

28 rue du Faubourg Bourgogne
45000 Orléans



3006

Service & appel
gratuits

by



**CHAMBRE DE MÉTIERS ET DE L'ARTISANAT
CENTRE-VAL DE LOIRE**
bonjour@cma-cvl.fr
cma-cvl.fr



**À MES CÔTÉS,
POUR TOUS
MES PROJETS !**



RÉPUBLIQUE
FRANÇAISE

*Liberté
Égalité
Fraternité*

IFPRA INSTITUT
DE LA
FORMATION PROFESSIONNELLE
EN RÉGION ACADÉMIQUE
CENTRE-VAL DE LOIRE



RÉPUBLIQUE
FRANÇAISE

*Liberté
Égalité
Fraternité*



France
Travail



Association Régionale
des Missions Locales

CENTRE-VAL DE LOIRE

Webinaire AvenirPro – AvenirPro+

Transformation et réforme de la voie professionnelle

- Réforme du lycée professionnel engagée
- Mise en place du parcours en Y :
Insertion professionnelle poursuite
d'études

Un enjeu majeur : l'insertion des jeunes

- Sécuriser les parcours
- Eviter les sorties sans solution
- Renforcer le lien école-entreprise

Une réponse : renforcer l'accompagnement

- Accompagnement progressif tout
au long de la scolarité
- Continuité après les examens
- Mobilisation conjointe École /
acteurs de l'emploi

Objectif : aucun jeune sans solution

Un dispositif désormais consolidé

- Arrêté du 28 novembre 2025
<https://www.legifrance.gouv.fr/jorf/id/JORFTEXT000053004933>
- Note de service du 15 décembre 2025
<https://www.education.gouv.fr/bo/2025/Hebdo48/MENE2535281N>
- Convention nationale (avril 2026) entre le ministre chargé de l'emploi, le ministre chargé de l'Éducation nationale, l'opérateur France Travail et l'Union Nationale des Missions Locales

Rentrée 2025 : Généralisation à tous les lycées professionnels

2 phases

Phase 1 – AvenirPro

Préparer l'insertion professionnelle
pendant l'année de terminale

Phase 2 – AvenirPro+

Accompagner les jeunes volontaires
sans solution après l'examen.

*AvenirPro+ remplace le dispositif
Ambition Emploi*

Public concerné

Élèves en dernière année de
: CAP / Baccalauréat
professionnel / BMA / DTMS

Lycées professionnels et
polyvalents publics et privés
sous contrat

► Objectif commun : Favoriser les parcours sans rupture et l'insertion

Phase 1 : AvenirPro

Les fondamentaux du dispositif

Une mise en œuvre tout au long de l'année scolaire, reposant sur :

- la coopération entre équipes pédagogiques, France Travail et Missions Locales
- l'intégration des actions dans les emplois du temps
- une information régulière des élèves et des familles

4 ateliers collectifs (min. 1 à 2h)

Intégrés :

- au **soutien au parcours** (Bac pro)
- à l'**accompagnement personnalisé** (CAP)

Animés par les conseillers France Travail ou Missions Locales **en présence des enseignants OBLIGATOIRE**

► Le premier atelier est ouvert prioritairement aux élèves visant l'insertion, mais aussi à ceux encore indécis.

Des temps d'échanges individuels (sur la base du volontariat)

- Appui personnalisé : recherche d'emploi - CV / lettres / entretiens - levée des freins à l'emploi
- Permanences dans l'établissement
- Rendez-vous en présentiel ou à distance
- Restitution à l'enseignant référent

Des événements « emploi et réseau professionnel »

- Forums, job dating, visites/rencontre d'entreprises,
 - mobilisation du réseau local
 - valorisation des partenariats existants
- Priorité donnée aux élèves engagés dans un parcours d'insertion.

Notamment en appui avec le bureau des entreprises.

Phase 2 : AvenirPro+

Public concerné :

Elèves volontaires / Diplômés ou non /
Sans solution d'emploi ou de formation

- 🕒 Durée maximale : adaptée aux besoins dans un maximum de 4 mois
- 📅 Entrée privilégiée dès la rentrée (jusqu'aux congés d'automne au plus tard)
- 👉 Les élèves conservent leur statut scolaire pendant la durée du parcours.

▶ Sécuriser l'accès à l'emploi ou à un complément de formation initiale à finalité professionnelle

Organisation du parcours AvenirPro+

- Pilotage assuré par le chef d'établissement
- Désignation d'un référent de parcours pour chaque élève
- Suivi conjoint avec la Mission Locale
- Conservation du statut scolaire et des droits associés

Une réunion d'information est organisée à la rentrée pour les jeunes sortants sans solution.

Contenus mobilisables (selon les besoins)

Le parcours peut inclure :

- bilans et positionnements
- ateliers d'orientation et de remobilisation
- consolidation des acquis
- PFMP, immersions, stages gratifiés
- dispositifs MLDS
- service civique alterné
- accompagnement renforcé des Missions Locales (emploi, formation, aides sociales)

Un accompagnement individualisé

Entretien de démarrage

Conduit conjointement par :

- le référent de parcours
- le conseiller Mission Locale

▶ Objectif : construire un parcours personnalisé

Suivi et sortie du dispositif

- Suivi régulier de l'élève par le référent de parcours
- Entretien de bilan final avec la Mission locale
- Objectif : une solution durable :
 - emploi
 - formation
 - ou parcours d'insertion (PACEA, CEJ, PAO...)

Un bilan écrit est transmis au chef d'établissement.

Calendrier

Jun 2025	Sep	Oct	Nov	Déc	Janvier 2026	Fév	Mars	Avr	Mai	Juin	Juillet
----------	-----	-----	-----	-----	--------------	-----	------	-----	-----	------	---------

Préparation du calendrier des interventions	<ul style="list-style-type: none"> •Réunion d'information dispositif AvenirPro des modalités d'utilisation et des droits liés aux données personnelles (RGPD) à destination des familles •Co-construction du contenu des ateliers (conseiller et enseignant) + démarrage du dispositif •Atelier 1 	Ateliers 2, 3 et 4 Evènements « emploi et réseau professionnel » Entretiens individuels	Après les résultats du rattrapage, les élèves sans solution de poursuite d'études ou d'insertion sont conviés, à la rentrée suivante, à une réunion d'information sur la seconde phase d'accompagnement proposée par l'EPLÉ : <ul style="list-style-type: none"> •AvenirPro+ (ML) •Accompagnement vers l'emploi (FT) Identification des jeunes sans solution par l'EPLÉ
	<ul style="list-style-type: none"> •Réunion d'information dispositif AvenirPro+ à destination des élèves sortants sans solution identifiés par l'EPLÉ, avec ML et FT •Inscription des élèves volontaires •Entretien individuel + parcours personnalisé 	Entretien bilan de fin de parcours conduit par référent + ML Solution trouvée pour le jeune Il sort du statut scolaire et est orienté vers la mission locale pour un diagnostic Le référent transmet un bilan au chef d'établissement	

Une action coordonnée au service des élèves

La réussite du dispositif repose sur une articulation claire des rôles et une coopération étroite entre tous les acteurs.

EPLE

- Coopération avec France Travail et les missions locales
- Pilotage d'AvenirPro+
- Repérage des élèves sans solution
- Organisation des actions d'accompagnement
- Suivi des parcours élèves

France Travail

- Animation des ateliers
- Accompagnement individualisé des jeunes
- Accompagnement à la recherche d'emploi
- Appui aux techniques de candidature
- Connaissance du marché du travail

Mission Locale

- Animation des ateliers
- Accompagnement individualisé des jeunes
- Prise en charge des freins périphériques (logement, mobilité...)
- Intervention renforcée en phase AvenirPro+

Bureau des entreprises (BDE)

- Interface école–entreprises
- Organisation d'événements professionnels
- Mobilisation du réseau économique

Entreprises

- Participation aux actions (forums, interventions...)
- Accueil en stage / immersion
- Contribution à la professionnalisation des élèves

Présentation du CTAI

CONTRAT TERRITORIAL ACCUEIL ET INTEGRATION DES ETRANGERS PRIMO-ARRIVANTS 2026-2028





Pourquoi ?

- Une volonté politique, porteuse des valeurs de solidarité et d'un engagement pour un accueil digne et inconditionnel
- Une politique de formation professionnelle avec une stratégie régionale de mobilisation de publics dont les plus éloignés vers la formation
- Articulation et complémentarité des compétences et des actions entre l'Etat et la Région



Pour qui ?

Les étrangers primo-arrivants :

- Ressortissants de pays tiers à l'Union européenne
- Titulaires depuis moins de 5 ans d'un titre de séjour (délivré au titre de l'immigration familiale, professionnelle ou de la protection internationale)
- Ayant vocation à s'y installer durablement.

Avec une priorité sur les femmes et les jeunes



Les axes d'intervention du CTAI

□ favoriser l'apprentissage linguistique et l'accès à la formation professionnelle :

- Evaluation et orientation vers l'offre la plus adaptée
- Accès aux formations linguistiques
- DEFI FLE et parcours sans couture
- Rendre lisible et communiquer sur l'offre de formation



☐ favoriser l'accès à la qualification et valoriser les compétences :

- En développant une VAE hybride ou la validation des parcours professionnels
- En poursuivant les démarches d'aller vers



□ favoriser l'intégration professionnelle :

- mobilisation des entreprises
- soutien à l'entrepreneuriat



- Mettre en place des actions de valorisation** de la politique d'intégration des personnes étrangères primo-arrivantes

- Coordination et animation du CTAI**