



ALFA
CENTRE-VAL DE LOIRE

FICHE ANALYSE METIER

Accompagnant·e éducatif·ive et social·e

À travers la production des fiches "Analyse métier", l'Observatoire Sanitaire, Médico-social et Social tend à enrichir et à synthétiser les connaissances sur les professions de la santé et du social.

Chaque diagnostic réalisé évolue annuellement pour rendre compte du système de formation, de l'emploi et du marché du travail. Cette triple infographie sert alors de support à l'élaboration de la cartographie des métiers et des territoires.

Les fiches "Analyse métier" répondent aux questions suivantes : combien d'apprenants se forment sur ces métiers ? Quels sont leur profil ? Combien de professionnels exercent en région Centre-Val de Loire ? Quelles sont leurs conditions d'emploi ? Qui sont les principaux recruteurs ?



ALFA
CENTRE-VAL DE LOIRE



RÉGION
**CENTRE
VAL DE LOIRE**

Chiffres-clés

- **7** instituts de formation agréés
- **575 places hors apprentissage**

Organisation et modalités d'accès

Formation

- 12 à 15 mois de formation
- Diplôme d'État d'Accompagnant éducatif et social
- Niveau 4

Voie d'accès

- **Admission de droit en formation** pour les personnes :
 - Titulaires d'un des diplômes listés par décret
 - Avec contrat d'apprentissage ou de professionnalisation
 - Lauréats de l'Institut de l'engagement
 - Ayant acquis une partie des blocs de compétences du D.E AES, D.E AMP, D.E AVS
- **Sélection sur dossier et entretien** pour les autres candidats

Effectifs en formation*



142
apprenant·es
inscrit·es

- Dont 17 en contrat d'alternance

Diplôme



252 diplômé·es

- 179 en parcours classique
- 73 en VAE



Taux de réussite au diplôme

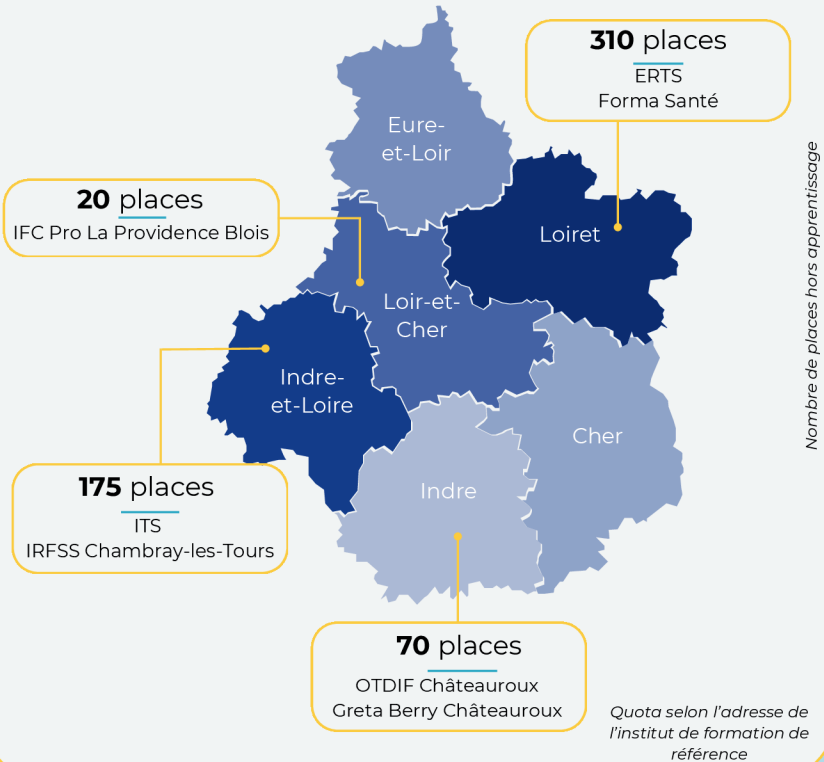
- 92% en parcours classique
- 85% en VAE

Insertion professionnelle

Taux d'emploi

87% dans les 6 mois

Places ouvertes à la rentrée 2025-2026



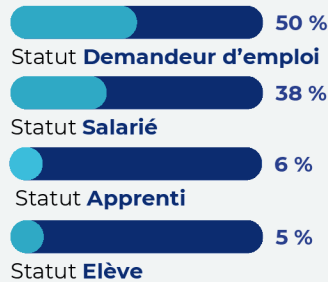
Profil des apprenant·es*



97% originaires de la région Centre-Val de Loire

83%

17%



9% de moins de 21 ans

52% de plus de 35 ans

Principaux employeurs

Etablissement pour adultes handicapés

29%

Etablissement pour enfants handicapés

20%



(*) Indicateurs visant 9 sessions de formation de la rentrée 2025-2026. Les données collectées ne couvrent pas l'ensemble des sessions proposées en région.

- OSMS - Enquête Rentrée 2025-2026
- OSMS - Enquête Insertion 2022-2024
- DREETS - Diplômes 2025

Sources

Chiffres-clés



3 696
professionnels en
emploi sur la
région



Evolution des
emplois : **+1%**
entre 2017 et
2022



1er secteur
employeur :
Enseignement



Part des moins
de 35 ans : **37%**
Part des plus de
55 ans : **18%**

Temps de travail

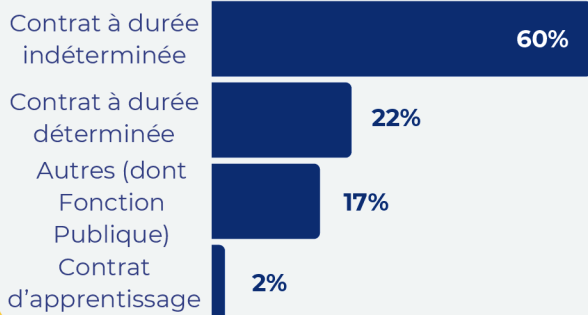


86% à temps
complet



14% à temps
partiel

Contrat de travail



Effectif par département et part des 55 ans et plus

444 en emploi
55 ans et + : 16%

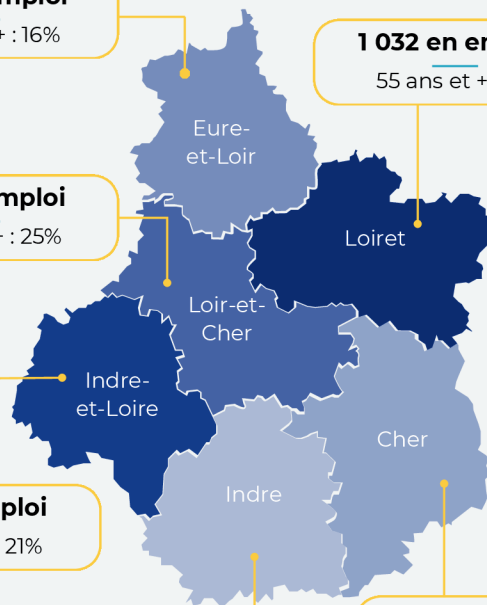
1 032 en emploi
55 ans et + : 7%

432 en emploi
55 ans et + : 25%

732 en emploi
55 ans et + : 21%

540 en emploi
55 ans et + : 18%

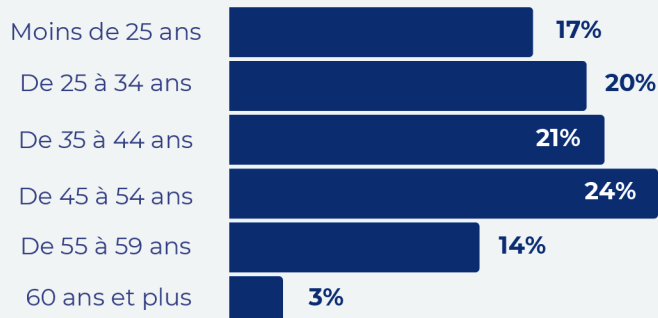
516 en emploi
55 ans et + : 28%



Principaux secteurs d'emploi

	Poids des secteurs
Enseignement dont Enseignement secondaire général	41% 15%
Hébergement médico-social et social dont Héb. médicalisé pour personnes âgées	33% 10%
Action sociale sans hébergement	8%

Tranche d'âge



Genre



87%



13%

Sources

- INSEE Base Tous Salariés 2022
- RP 2021
- PCS Aides médico-psychologiques



Chiffres-clés



246 offres d'emploi enregistrées en 2025



Evolution des offres : **-60%** entre 2020 et 2025

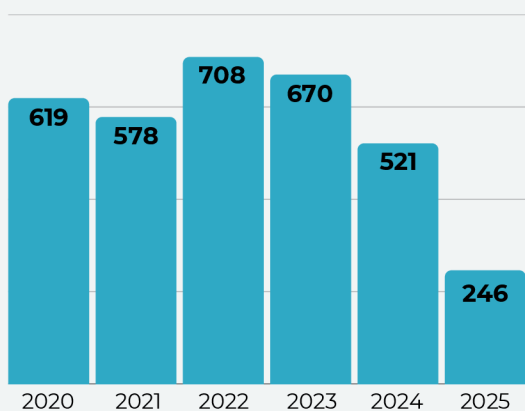


1er secteur recruteur : **Hébergement médico-social et social**

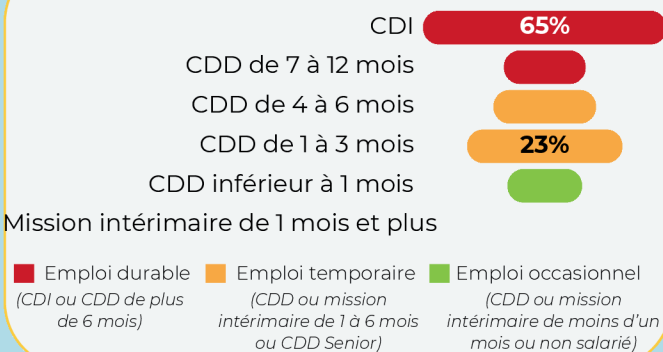


Part des offres en CDI : **65%**
Part des offres inférieures à 4 mois : **25%**

Evolution des offres d'emploi enregistrées



Type de contrat proposé



Compétences

Top 3 des compétences les plus recherchées dans les offres d'emploi

Accompagner les patients dans les gestes de la vie quotidienne

Repérer les modifications de l'état de santé d'une personne

Présenter à la personne les activités d'aide ou d'éveil et définir les modalités de mise en oeuvre et d'accompagnement

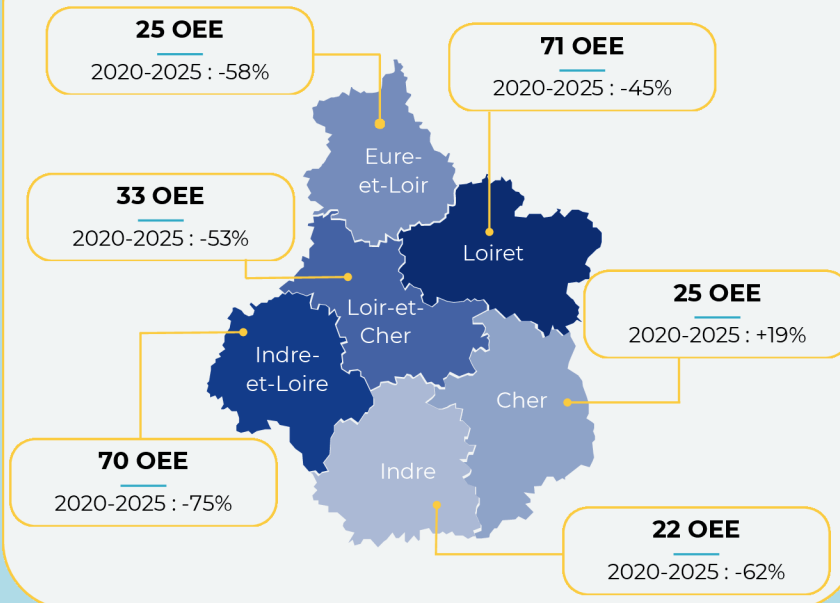
Top 3 des soft skills les plus recherchées dans les offres d'emploi

Travailler en équipe

Être à l'écoute, faire preuve d'empathie

Faire preuve de rigueur et de précision

Offres d'emploi enregistrées (OEE) par département et tendance d'évolution



Principaux secteurs recruteurs

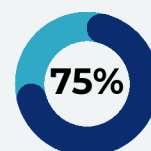
Secteur	Poids des OEE
Hébergement médico-social et social dont Hébergement social pour handicapés mentaux et malades mentaux	57% 24%
Action sociale sans hébergement dont Aide par le travail	20% 7%
Activités des sièges sociaux	9%

Projets de recrutement

FAP : Aides médico-psychologiques



278 projets de recrutement



des projets jugés difficiles



d'emploi saisonniers

Sources

- France Travail 2025 - ROME : Accompagnement médico-social
- BMO 2026 - FAP : Aides médico-psychologiques
- Données Identification des Besoins en Compétences - GIP Alfa - avril 2026





ALFA
CENTRE-VAL DE LOIRE

GIP ALFA CENTRE-VAL DE LOIRE - ORFE - OSMS

Directeur de la publication : Christophe USSELIO LA VERNA

Responsable de la rédaction : Amandine FORMONT

Rédacteur : Pôle ORFE

Date de parution : Juin 2026

© GIP Alfa Centre-Val de Loire – 2026

Ce document est protégé par le Code de la propriété intellectuelle. Toute reproduction, intégrale ou partielle, ainsi que toute diffusion sur un support externe, est interdite sans autorisation préalable écrite du GIP Alfa Centre-Val de Loire.



OSMS
OBSERVATOIRE SANITAIRE
MEDICO-SOCIAL ET SOCIAL



ALFA
CENTRE-VAL DE LOIRE



**RÉGION
CENTRE
VAL DE LOIRE**