



ALFA
CENTRE-VAL DE LOIRE

FICHE ANALYSE METIER

Aide-soignant·e

À travers la production des fiches "Analyse métier", l'Observatoire Sanitaire, Médico-social et Social tend à enrichir et à synthétiser les connaissances sur les professions de la santé et du social.

Chaque diagnostic réalisé évolue annuellement pour rendre compte du système de formation, de l'emploi et du marché du travail. Cette triple infographie sert alors de support à l'élaboration de la cartographie des métiers et des territoires.

Les fiches "Analyse métier" répondent aux questions suivantes : combien d'apprenants se forment sur ces métiers ? Quels sont leur profil ? Combien de professionnels exercent en région Centre-Val de Loire ? Quelles sont leurs conditions d'emploi ? Qui sont les principaux recruteurs ?



ALFA
CENTRE-VAL DE LOIRE



RÉGION
**CENTRE
VAL DE LOIRE**

Chiffres-clés

- **24** instituts de formation agréés
- **1 384 places hors apprentissage**
- 4 sessions **100% en alternance**

Organisation et modalités d'accès

Formation

- 12 à 18 mois de formation
- Diplôme d'État d'Aide-soignant
- Niveau 4

Voie d'accès

- Formation **initiale** dont Apprentissage
- Formation **professionnelle continue**
- **VAE**
- Sélection sur dossier et entretien
- Accès direct pour les ASHQ sur proposition de l'employeur

Effectifs en formation



1 295
apprenant-es
inscrit-es

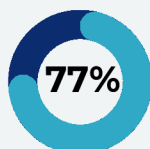
- Dont 114 en contrat d'alternance
- Dont 106 agents des services hospitaliers qualifiés

Diplôme



1 039 diplômé-es

- 861 en parcours classique
- 102 après validation Première année de formation infirmier
- 76 en VAE



Taux de réussite au diplôme

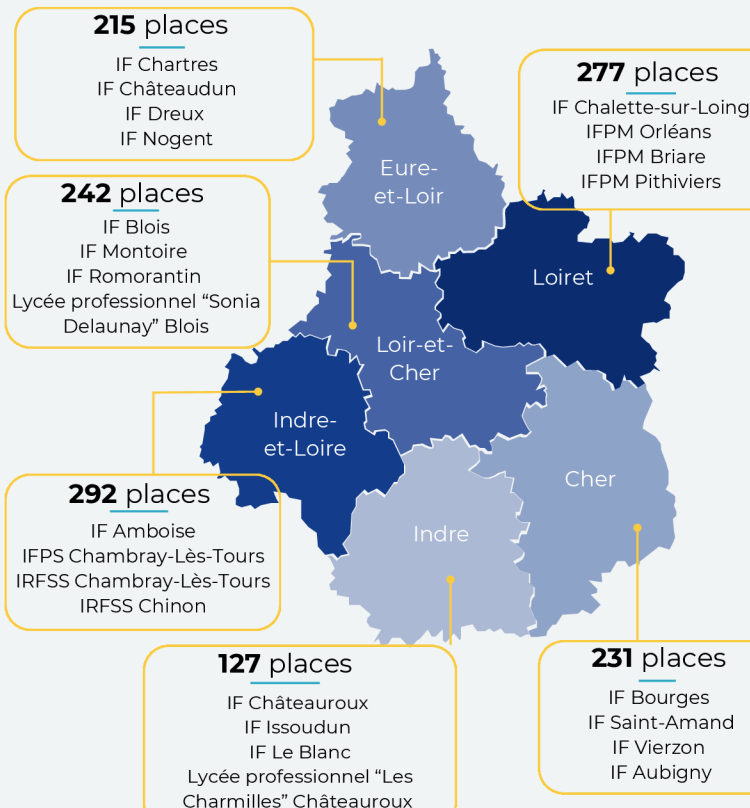
- 89% en parcours classique
- 100% après validation Première année de formation infirmier
- 27% en VAE

Insertion professionnelle

Taux d'emploi

86% dans les 6 mois

Places ouvertes à la rentrée 2025-2026



Nombre de places hors apprentissage

Profil des apprenant-es



96% originaires de la région Centre-Val de Loire

89% ♀

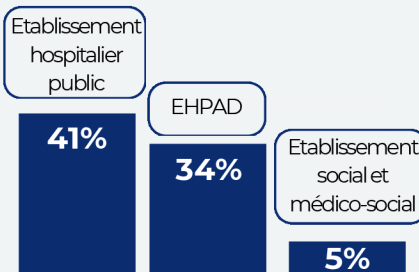
11% ♂



25% de moins de 21 ans

32% de plus de 35 ans

Principaux employeurs



Sources

- OSMS - Enquête Rentrée 2025-2026
- OSMS - Enquête Insertion 2022-2024
- DREETS - Diplômes 2025



Chiffres-clés

19 140 aide-soignant·es en emploi sur la région

Evolution des emplois : **+1,5%** entre 2018 et 2023

1er secteur employeur : **Activités pour la santé humaine**

Part des moins de 35 ans : **32%**
Part des plus de 55 ans : **19%**

Temps de travail

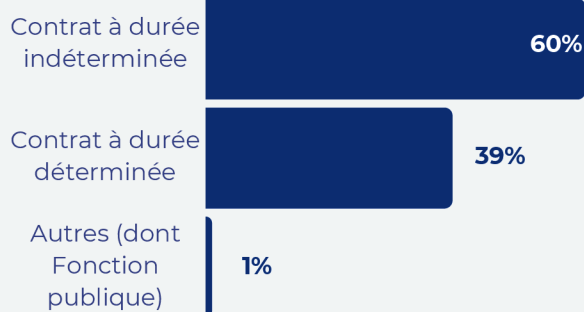


85% à temps complet

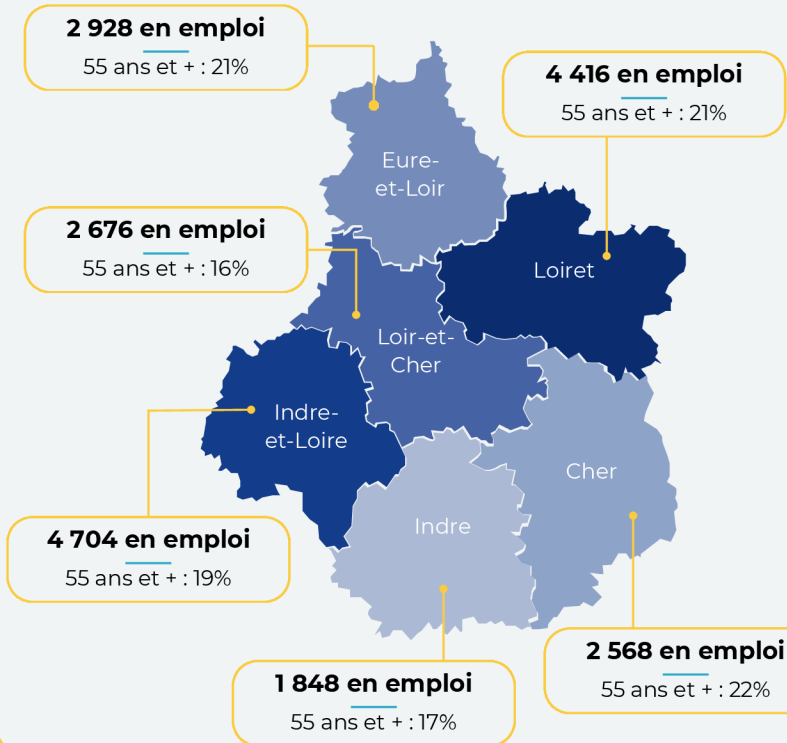


15% à temps partiel

Contrat de travail



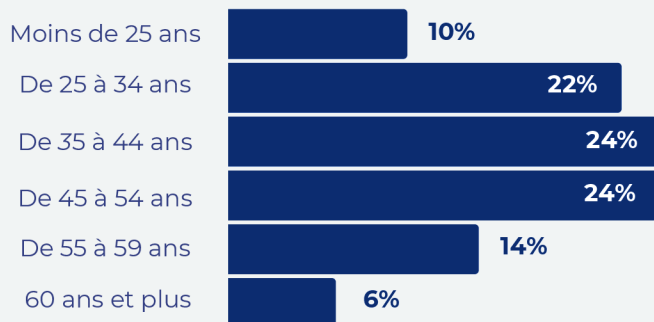
Effectif par département et part des 55 ans et plus



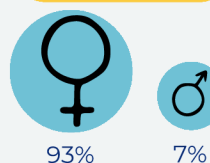
Principaux secteurs d'emploi

Secteur	Poids des secteurs
Activités pour la santé humaine <i>dont Activités hospitalières</i>	51% (48%)
Hébergement médico-social ou social <i>dont Héb. médicalisé pour personnes âgées</i>	35% (27%)
Action sociale sans hébergement <i>dont Aide à domicile</i>	5% (3%)

Tranche d'âge



Genre



Sources

- INSEE Base Tous Salariés 2023 - PCS Aides-soignants (de la fonction publique ou du secteur privé)
- RP 2022 - PCS Aides-soignants

Chiffres-clés



1 725 offres d'emploi enregistrées



Evolution des offres : **-3%** entre 2020 et 2025



1er secteur recruteur :

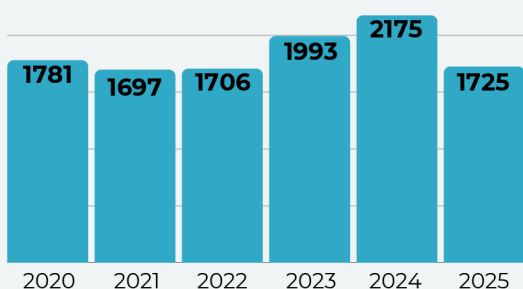
Hébergement médico-social et social



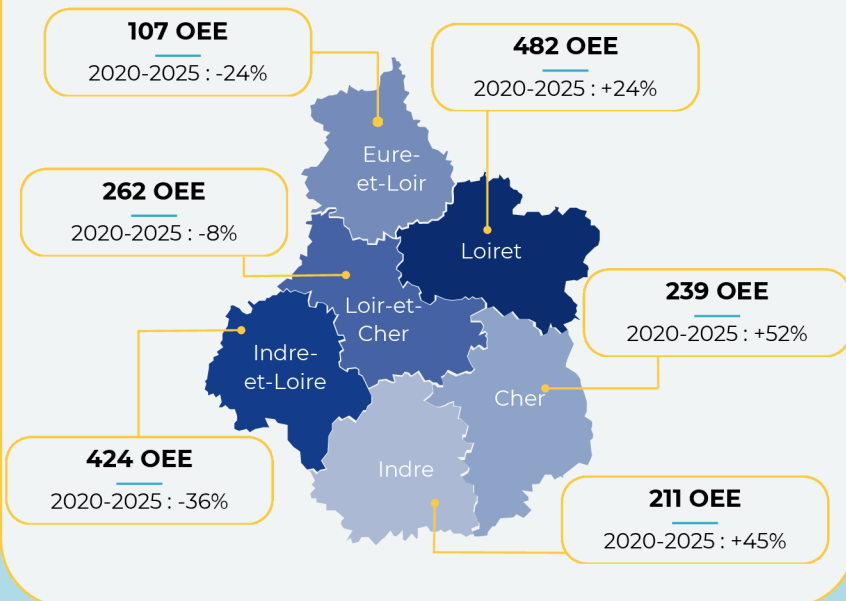
Part des offres en CDI : **53%**

Part des offres inférieures à 4 mois : **28%**

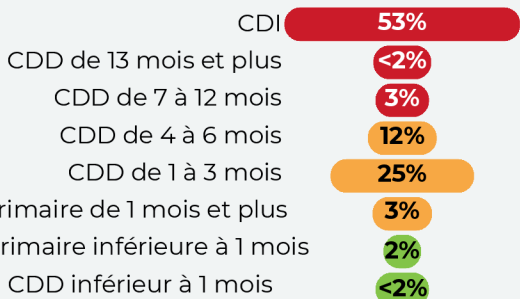
Evolution des offres d'emploi enregistrées



Offres d'emploi enregistrées (OEE) par département et tendance d'évolution



Type de contrat proposé



■ Emploi durable (CDI ou CDD de plus de 6 mois)
 ■ Emploi temporaire (CDD ou mission intérimaire de 1 à 6 mois ou CDD Senior)
 ■ Emploi occasionnel (CDD ou mission intérimaire de moins d'un mois ou non salarié)

Principaux secteurs recruteurs

Secteur	Poids des OEE
Hébergement médico-social ou social <i>dont Hébergement médicalisé pour personnes âgées</i>	47% (29%)
Activités liées à l'emploi (dont Agences de travail temporaire)	21%
Activités pour la santé humaine <i>dont Activités hospitalières</i>	20% (14%)

Projets de recrutement

FAP : Aides-soignants



2 570 projets de recrutement



des projets jugés difficiles



d'emplois saisonniers

Compétences

Top 3 des compétences les plus recherchées dans les offres d'emploi

Réaliser des soins d'hygiène corporelle, de confort et de prévention

Accompagner les patients dans les gestes de la vie quotidienne

Surveiller l'état clinique du patient et transmettre les informations à l'équipe médicale

Top 3 des soft skills les plus recherchées dans les offres d'emploi

Travailler en équipe

Être à l'écoute, faire preuve d'empathie

Faire preuve de rigueur et de précision

Sources

- France Travail 2025 - ROME : Soins d'hygiène, du confort du patient
- BMO 2026 - FAP : Aides-soignants
- Données Identification des Besoins en Compétences - GIP Alfa - avril 2026





ALFA
CENTRE-VAL DE LOIRE

GIP ALFA CENTRE-VAL DE LOIRE - ORFE - OSMS

Directeur de la publication : Christophe USSELIO LA VERNA

Responsable de la rédaction : Amandine FORMONT

Rédacteur : Pôle ORFE

Date de parution : Juin 2026

© GIP Alfa Centre-Val de Loire – 2026

Ce document est protégé par le Code de la propriété intellectuelle. Toute reproduction, intégrale ou partielle, ainsi que toute diffusion sur un support externe, est interdite sans autorisation préalable écrite du GIP Alfa Centre-Val de Loire.



OSMS
OBSERVATOIRE SANITAIRE
MEDICO-SOCIAL ET SOCIAL



ALFA
CENTRE-VAL DE LOIRE



**RÉGION
CENTRE
VAL DE LOIRE**