



ALFA
CENTRE-VAL DE LOIRE

FICHE ANALYSE METIER

Assistant·e de service social

À travers la production des fiches "Analyse métier", l'Observatoire Sanitaire, Médico-social et Social tend à enrichir et à synthétiser les connaissances sur les professions de la santé et du social.

Chaque diagnostic réalisé évolue annuellement pour rendre compte du système de formation, de l'emploi et du marché du travail. Cette triple infographie sert alors de support à l'élaboration de la cartographie des métiers et des territoires.

Les fiches "Analyse métier" répondent aux questions suivantes : combien d'apprenants se forment sur ces métiers ? Quels sont leur profil ? Combien de professionnels exercent en région Centre-Val de Loire ? Quelles sont leurs conditions d'emploi ? Qui sont les principaux recruteurs ?



ALFA
CENTRE-VAL DE LOIRE



RÉGION
**CENTRE
VAL DE LOIRE**

Chiffres-clés

- 2 instituts de formation agréés
- **95 places hors apprentissage** en première année dont 80 financées par le Conseil régional

Organisation et modalités d'accès

Formation

- 3 ans de formation
- Diplôme d'État d'Assistant de service social
- Niveau 6

Voie d'accès

- Formation **initiale** dont Apprentissage
- Formation **professionnelle continue**
- **VAE**
- Admission via ParcoursSup pour les lycéens et les étudiants en ré-orientation
- Épreuves de sélection pour les candidats relevant de la formation professionnelle

Effectifs en formation



249
apprenant·es
inscrit·es

- 94 en 1ère année
- 84 en 2ème année
- 71 en 3ème année
- Dont 16 en contrat d'alternance

Diplôme



83 diplômé·es

- 71 en parcours classique
- 12 en VAE



85%

Taux de réussite au diplôme

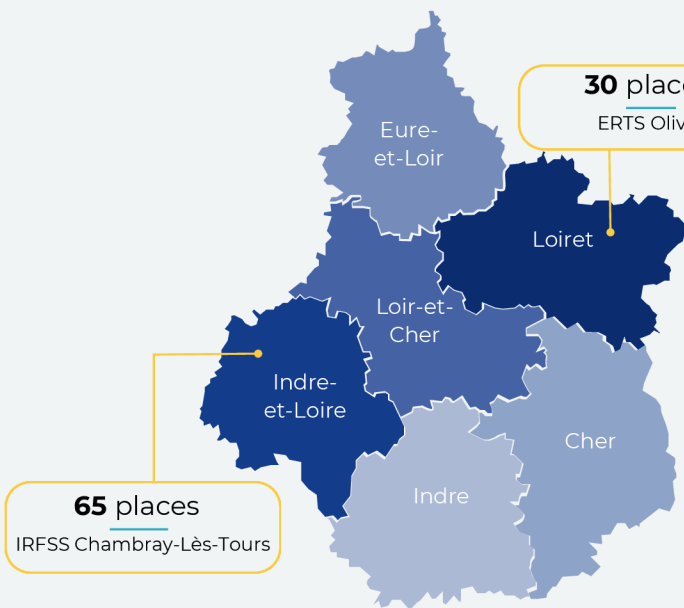
- 95% en parcours classique
- 52% en VAE

Insertion professionnelle

Taux d'emploi

97% dans les 6 mois

Places ouvertes à la rentrée 2025-2026 en première année



Nombre de places hors apprentissage

Profil des apprenant·es

En première année



95% originaires de la région Centre-Val de Loire



89%



11%



49% de moins de 21 ans

12% de plus de 35 ans

Sources

- OSMS - Enquête Rentrée 2025-2026
- OSMS - Enquête Insertion 2022-2024
- DREETS - Diplômes 2025



Chiffres-clés

1 404 assistant·es de service social en emploi sur la région



Evolution des emplois : **+4%** entre 2018 et 2023



1er secteur employeur : **Action sociale sans hébergement**



Part des moins de 35 ans : **39%**
Part des plus de 55 ans : **18%**

Temps de travail

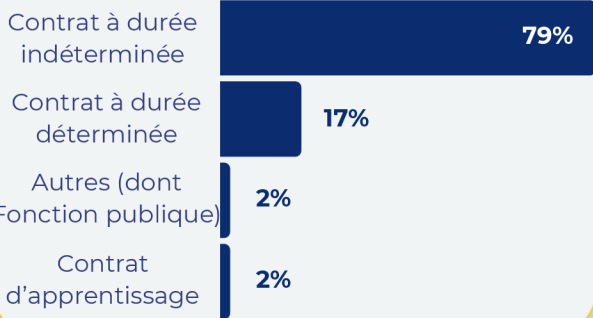


70% à temps complet



30% à temps partiel

Contrat de travail



Effectif par département et part des 55 ans et plus

180 en emploi
55 ans et + : 33%

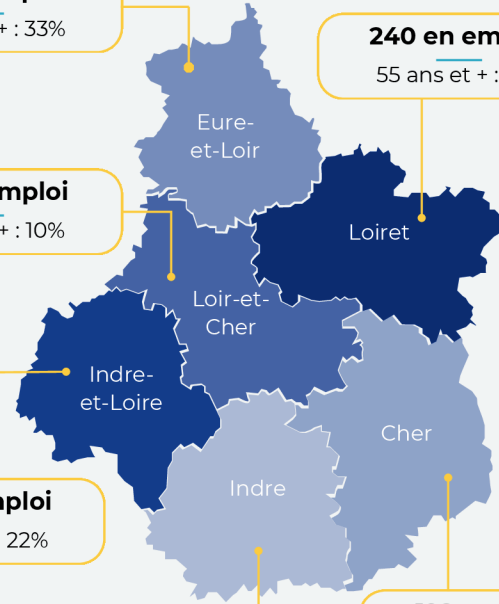
240 en emploi
55 ans et + : 15%

252 en emploi
55 ans et + : 10%

432 en emploi
55 ans et + : 22%

108 en emploi
55 ans et + : 11%

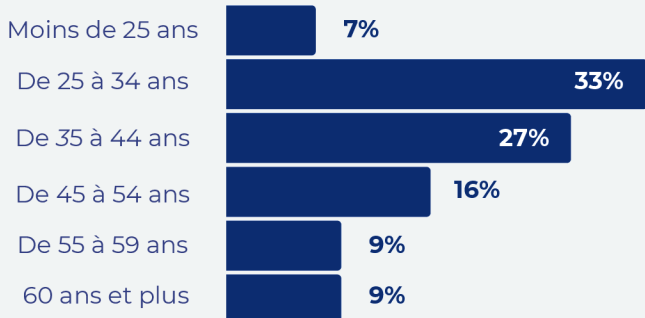
192 en emploi
55 ans et + : 13%



Principaux secteurs d'emploi

	Poids des secteurs
Action sociale sans hébergement <i>dont Activités généralistes</i>	29% 23%
Administration publique et défense <i>dont Administration publique générale</i>	26% 14%
Hébergement médico-social et social <i>dont Héberg. social pour adultes et familles en difficultés et autre héberg. social</i>	14% 6%

Tranche d'âge



Genre



91%



9%



Sources

- INSEE Base Tous Salariés 2023 - PCS Assistants de service social
- RP 2022 - PCS Assistants de service social, conseillers en économie sociale et familiale

Chiffres-clés



460 offres d'emploi enregistrées



Evolution des offres: **+29%** entre 2020 et 2025

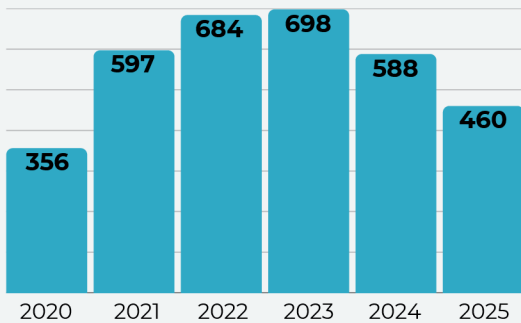


1er secteur recruteur : **Action sociale dans hébergement**

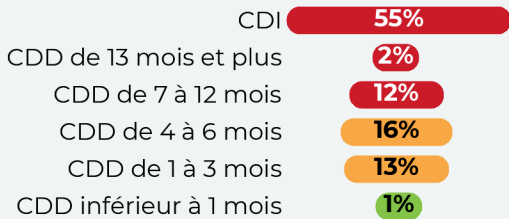


Part des offres en CDI : **55%**
Part des offres inférieures à 4 mois : **15%**

Evolution des offres d'emploi enregistrées



Type de contrat proposé



■ Emploi durable (CDI ou CDD de plus de 6 mois) ■ Emploi temporaire (CDD ou mission intérimaire de 1 à 6 mois ou CDD Senior) ■ Emploi occasionnel (CDD ou mission intérimaire de moins d'un mois ou non salarié)

Compétences

Top 3 des compétences les plus recherchées dans les offres d'emploi

Orienter une personne vers des partenaires relais

Analyser une situation et produire un diagnostic

Projet social

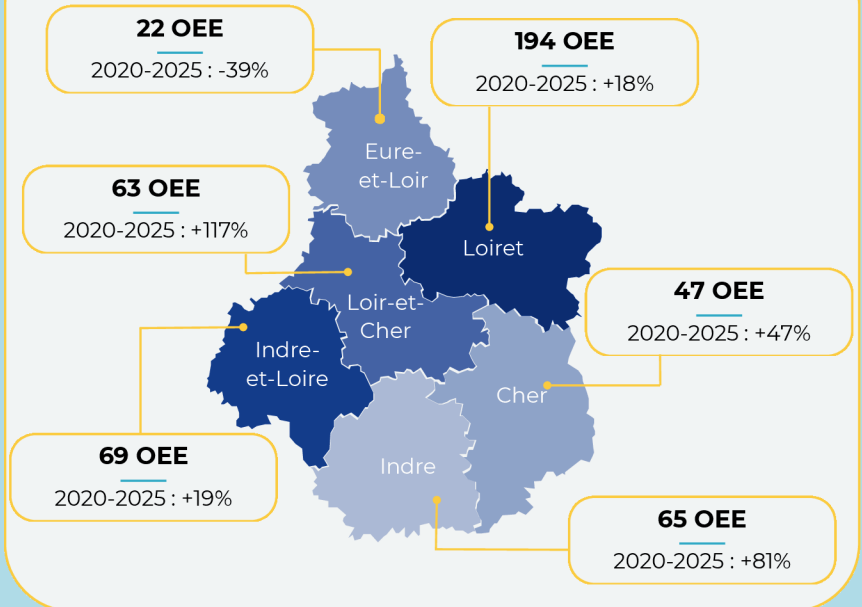
Top 3 des soft skills les plus recherchées dans les offres d'emploi

Travailler en équipe

Être à l'écoute, faire preuve d'empathie

Faire preuve de rigueur et de précision

Offres d'emploi enregistrées (OEE) par département et tendance d'évolution



Principaux secteurs recruteurs

Secteur	Poids des OEE
Action sociale sans hébergement <i>dont Activités sociales généralistes</i>	33% 29%
Administration publique et défense	21%
Hébergement médico-social et social <i>dont Héb. social pour adultes et familles en difficultés et autre héb. social</i>	19% 12%

Projets de recrutement

FAP : Professionnels de l'action sociale



350 projets de recrutement



des projets jugés difficiles



d'emplois saisonniers

Sources

- France Travail 2025 - ROME : Action sociale
- BMO 2026 - FAP : Professionnels de l'action sociale
- Données Identification des Besoins en Compétences - GIP Alfa - avril 2026





ALFA
CENTRE-VAL DE LOIRE

GIP ALFA CENTRE-VAL DE LOIRE - ORFE - OSMS

Directeur de la publication : Christophe USSELIO LA VERNA

Responsable de la rédaction : Amandine FORMONT

Rédacteur : Pôle ORFE

Date de parution : Juin 2026

© GIP Alfa Centre-Val de Loire – 2026

Ce document est protégé par le Code de la propriété intellectuelle. Toute reproduction, intégrale ou partielle, ainsi que toute diffusion sur un support externe, est interdite sans autorisation préalable écrite du GIP Alfa Centre-Val de Loire.



OSMS
OBSERVATOIRE SANITAIRE
MEDICO-SOCIAL ET SOCIAL



ALFA
CENTRE-VAL DE LOIRE



**RÉGION
CENTRE
VAL DE LOIRE**