

FICHE ANALYSE METIER

Conseiller·ère en économie sociale et familiale

À travers la production des fiches "Analyse métier", l'Observatoire Sanitaire, Médico-social et Social tend à enrichir et à synthétiser les connaissances sur les professions de la santé et du social.

Chaque diagnostic réalisé évolue annuellement pour rendre compte du système de formation, de l'emploi et du marché du travail. Cette triple infographie sert alors de support à l'élaboration de la cartographie des métiers et des territoires.

Les fiches "Analyse métier" répondent aux questions suivantes : combien d'apprenants se forment sur ces métiers ? Quels sont leur profil ? Combien de professionnels exercent en région Centre-Val de Loire ? Quelles sont leurs conditions d'emploi ? Qui sont les principaux recruteurs ?

Chiffres-clés

- **6** instituts de formation agréés
- **116 places hors apprentissage**

Organisation et modalités d'accès

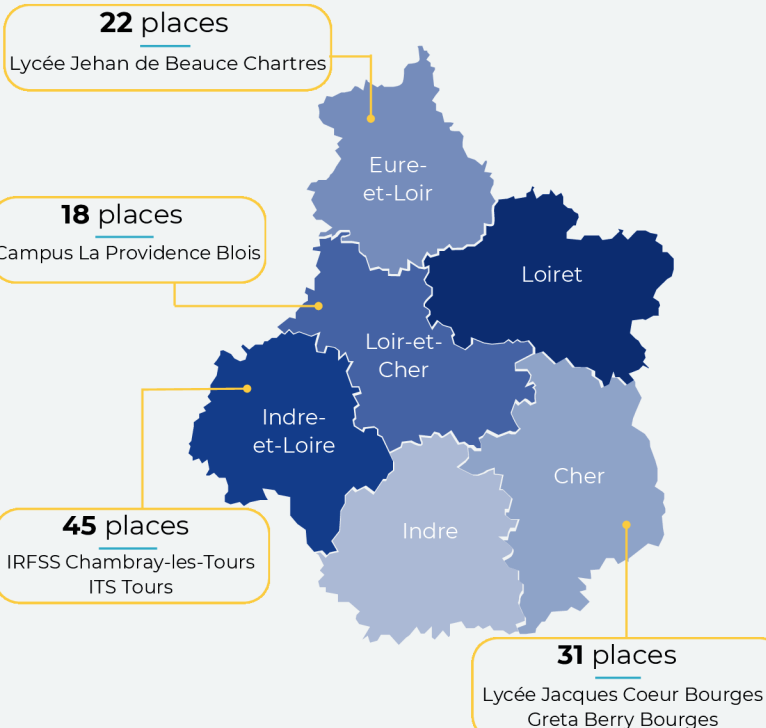
Formation

- 1 an de formation
- Diplôme d'État de Conseiller en économie sociale familiale
- Niveau 6

Voie d'accès

- **Pré-requis :**
 - Être titulaire du BTS économie sociale familiale
 - Bénéficier d'une validation de leurs études, de leurs expériences professionnelles ou de leurs acquis personnels
- **Trois voies d'accès :**
 - Formation **initiale** dont Apprentissage
 - Formation **professionnelle** continue
 - **VAE**
- Sélection sur dossier et entretien

Places ouvertes à la rentrée 2025-2026



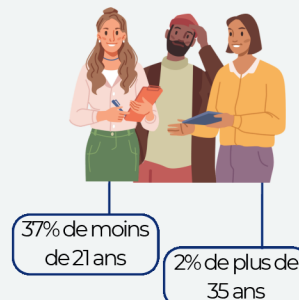
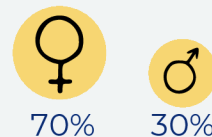
Effectifs en formation *



59
apprenant-es
inscrit-es

- dont 13 en contrat d'alternance

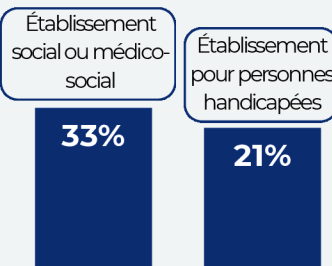
Profil des apprenant-es *



Insertion professionnelle

Taux d'emploi
87% dans les 6 mois

Principaux employeurs



Sources

*Indicateurs visant 4 sessions de formation de la rentrée 2025-2026. Les données collectées ne couvrent pas l'ensemble des sessions proposées en région.

- OSMS - Enquête Rentrée 2025-2026
- OSMS - Enquête Insertion 2022- 2024

Chiffres-clés

780 conseiller·ères
en économie sociale
et familiale en
emploi sur la région

1er secteur
employeur :
**Action sociale
sans
hébergement**



Evolution des
emplois : **+38%**
entre 2018 et
2023



Part des moins
de 35 ans : **32%**
Part des plus de
55 ans : **12%**

Temps de travail



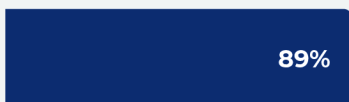
82% à temps
complet



18% à temps
partiel

Contrat de travail

Contrat à durée
indéterminée



Contrat à durée
déterminée



Effectif par département et part des 55 ans et plus

156 en emploi

55 ans et + : 23%

144 en emploi

55 ans et + : 17%

132 en emploi

55 ans et + : 18%

156 en emploi

55 ans et + : 0%

60 en emploi

55 ans et + : 0%

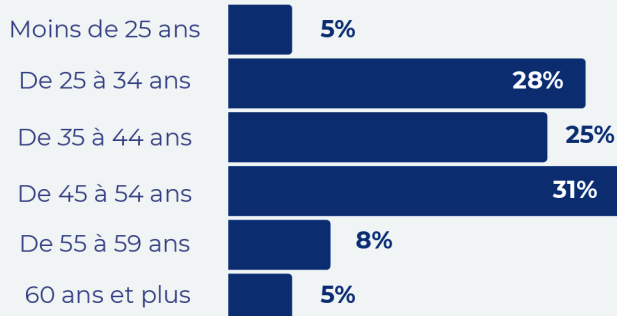
132 en emploi

55 ans et + : 9%

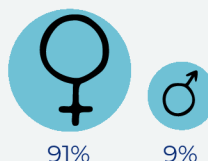
Principaux secteurs d'emploi

	Poids des secteurs
Action sociale sans hébergement <i>dont Activités généralistes</i>	29% 23%
Administration publique et défense <i>dont Administration publique générale</i>	26% 14%
Hébergement médico-social et social <i>dont Hébergement social pour adultes et familles en difficultés et autre hébergement social</i>	14% 6%

Tranche d'âge



Genre



Sources

- INSEE Base Tous Salariés 2023 - PCS Conseillers en économie sociale familiale
- RP 2022 - PCS Assistants de service social, conseillers en économie sociale et familiale

Chiffres-clés



460 offres d'emploi enregistrées



Evolution des offres: **+29%** entre 2020 et 2025

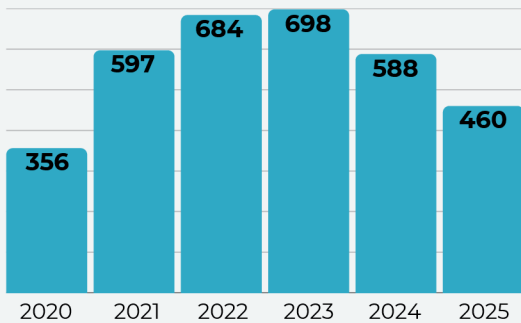


1er secteur recruteur : **Action sociale dans hébergement**

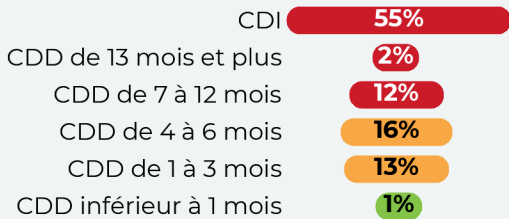


Part des offres en CDI : **55%**
Part des offres inférieures à 4 mois : **15%**

Evolution des offres d'emploi enregistrées



Type de contrat proposé



■ Emploi durable (CDI ou CDD de plus de 6 mois) ■ Emploi temporaire (CDD ou mission intérimaire de 1 à 6 mois ou CDD Senior) ■ Emploi occasionnel (CDD ou mission intérimaire de moins d'un mois ou non salarié)

Compétences

Top 3 des compétences les plus recherchées dans les offres d'emploi

Orienter une personne vers des partenaires relais

Analyser une situation et produire un diagnostic

Projet social

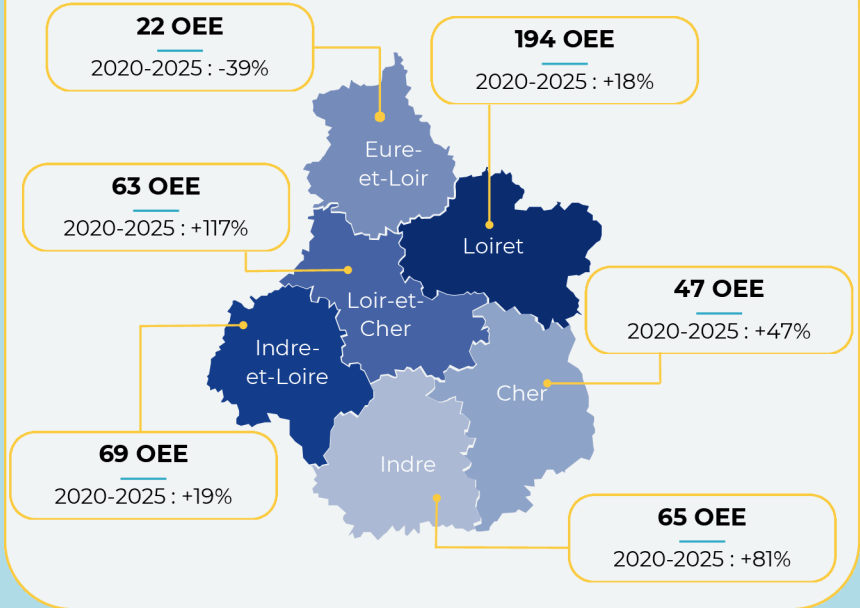
Top 3 des soft skills les plus recherchées dans les offres d'emploi

Travailler en équipe

Être à l'écoute, faire preuve d'empathie

Faire preuve de rigueur et de précision

Offres d'emploi enregistrées (OEE) par département et tendance d'évolution



Principaux secteurs recruteurs

Secteur	Poids des OEE
Action sociale sans hébergement <i>dont Activités sociales généralistes</i>	33% 29%
Administration publique et défense	21%
Hébergement médico-social et social <i>dont Hébergement social pour adultes et familles en difficultés et autre hébergement social</i>	19% 12%

Projets de recrutement

FAP : Professionnels de l'action sociale



350 projets de recrutement



des projets jugés difficiles



d'emplois saisonniers

Sources

- France Travail 2025 - ROME : Action sociale
- BMO 2026 - FAP : Professionnels de l'action sociale
- Données Identification des Besoins en Compétences - GIP Alfa - avril 2026



ALFA
CENTRE-VAL DE LOIRE

GIP ALFA CENTRE-VAL DE LOIRE - ORFE - OSMS

Directeur de la publication : Christophe USSELIO LA VERNA

Responsable de la rédaction : Amandine FORMONT

Rédacteur : Pôle ORFE

Date de parution : Juin 2026

© GIP Alfa Centre-Val de Loire – 2026

Ce document est protégé par le Code de la propriété intellectuelle. Toute reproduction, intégrale ou partielle, ainsi que toute diffusion sur un support externe, est interdite sans autorisation préalable écrite du GIP Alfa Centre-Val de Loire.



OSMS
OBSERVATOIRE SANITAIRE
MEDICO-SOCIAL ET SOCIAL



ALFA
CENTRE-VAL DE LOIRE



**RÉGION
CENTRE
VAL DE LOIRE**