



ALFA
CENTRE-VAL DE LOIRE

FICHE ANALYSE METIER

Éducateur·rice spécialisé·e

À travers la production des fiches "Analyse métier", l'Observatoire Sanitaire, Médico-social et Social tend à enrichir et à synthétiser les connaissances sur les professions de la santé et du social.

Chaque diagnostic réalisé évolue annuellement pour rendre compte du système de formation, de l'emploi et du marché du travail. Cette triple infographie sert alors de support à l'élaboration de la cartographie des métiers et des territoires.

Les fiches "Analyse métier" répondent aux questions suivantes : combien d'apprenants se forment sur ces métiers ? Quels sont leur profil ? Combien de professionnels exercent en région Centre-Val de Loire ? Quelles sont leurs conditions d'emploi ? Qui sont les principaux recruteurs ?



ALFA
CENTRE-VAL DE LOIRE



**RÉGION
CENTRE
VAL DE LOIRE**

Chiffres-clés

- 2 instituts de formation agréés
- **285 places hors apprentissage** en première année dont 190 financées par le Conseil régional

Organisation et modalités d'accès

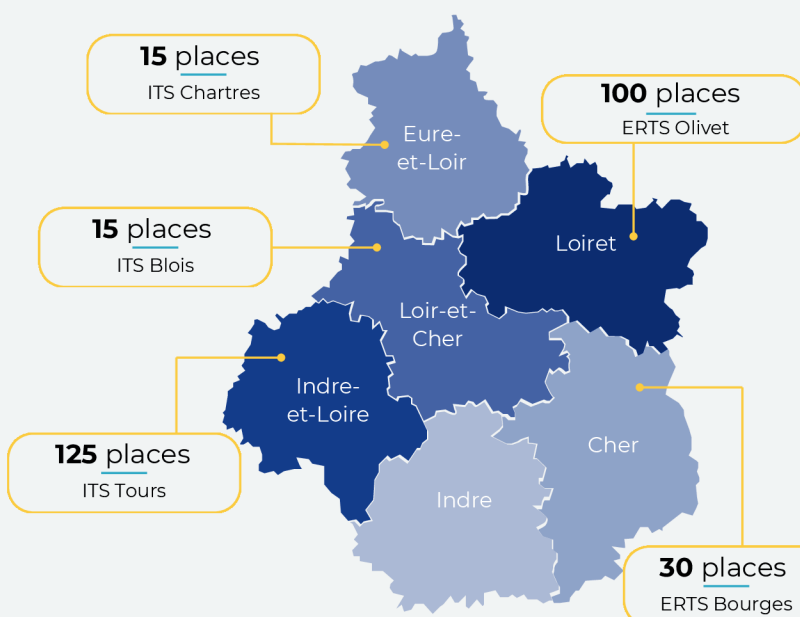
Formation

- 3 ans de formation
- Diplôme d'État d'Eduteur spécialisé
- Niveau 6

Voie d'accès

- Formation **initiale** par Apprentissage
- Formation **professionnelle** continue
- **VAE**
- Admission via Parcoursup pour les lycéens et les étudiants en ré-orientation
- Épreuves de sélection pour les candidats relevant de la formation professionnelle

Places ouvertes à la rentrée 2025-2026 en première année



Nombre de places hors apprentissage

Effectifs en formation



728
apprenant·es
inscrit·es

- 241 en 1ère année dont 37 en contrat d'alternance
- 244 en 2ème année dont 53 en contrat d'alternance
- 243 en 3ème année dont 100 en contrat d'alternance

Diplôme hors VAE



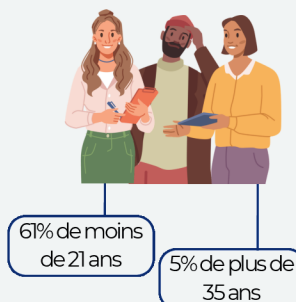
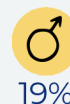
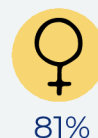
188
diplômé·es



Taux de réussite au diplôme

Profil des apprenant·es

En première année



Insertion professionnelle

Taux d'emploi

82% dans les 6 mois

Principaux employeurs

Protection de l'enfance

46%

Établissement pour enfants handicapés

21%

Sources

- OSMS - Enquête Rentrée 2025-2026
- OSMS - Enquête Insertion 2022- 2024
- Données diplômes : Instituts de formation - 2025



Chiffres-clés

5 448
éducateur·rices
spécialisé·es en
emploi sur la
région

Evolution des
emplois : **+30%**
entre 2018 et
2023

1er secteur
employeur :
**Hébergement
médico-social et
social**

Part des moins
de 35 ans : **37%**
Part des plus de
55 ans : **13%**

Temps de travail

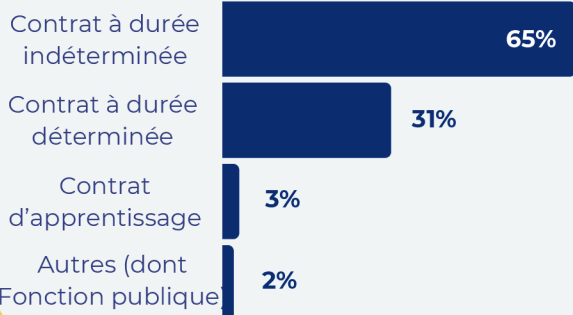


86% à temps
complet



14% à temps
partiel

Contrat de travail



Effectif par département et part des 55 ans et plus

1 128 en emploi
55 ans et + : 14%

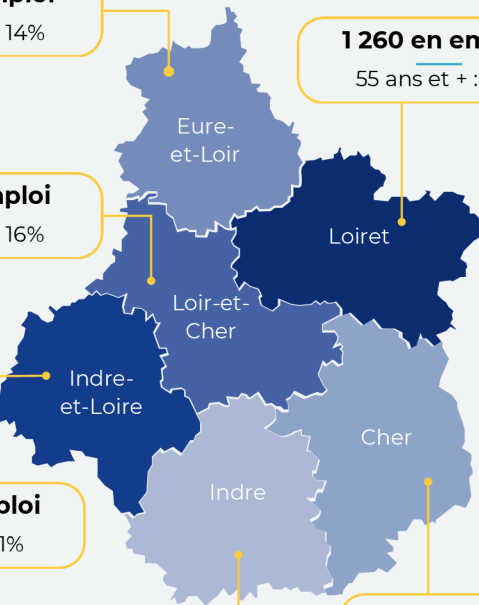
1 260 en emploi
55 ans et + : 10%

684 en emploi
55 ans et + : 16%

1 560 en emploi
55 ans et + : 11%

408 en emploi
55 ans et + : 21%

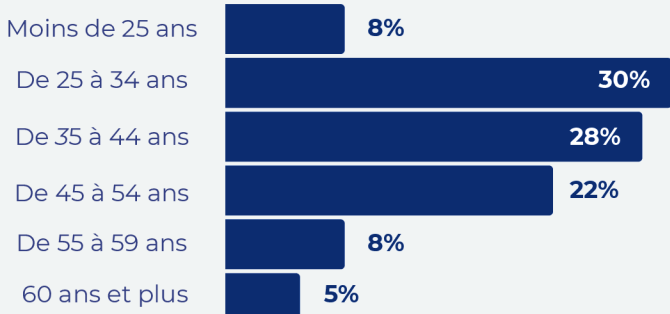
408 en emploi
55 ans et + : 18%



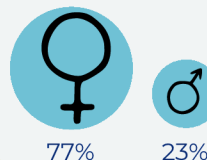
Principaux secteurs d'emploi

	Poids des secteurs
Hébergement médico-social et social <i>dont Héb. social pour enfants en difficultés</i>	42% 17%
Action sociale sans hébergement <i>dont Activités sociales généralistes</i>	29% 10%
Administration publique et défense	8%

Tranche d'âge



Genre



Sources

- INSEE Base Tous Salariés 2023
- RP 2022
- PCS Educateurs spécialisés



Chiffres-clés



957 offres d'emploi enregistrées



Evolution des offres : **+46%** entre 2020 et 2025

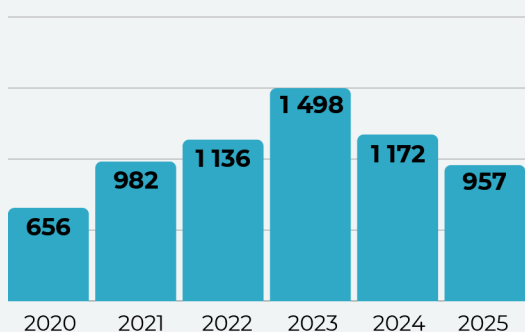


1er secteur recruteur : **Hébergement médico-social ou social**

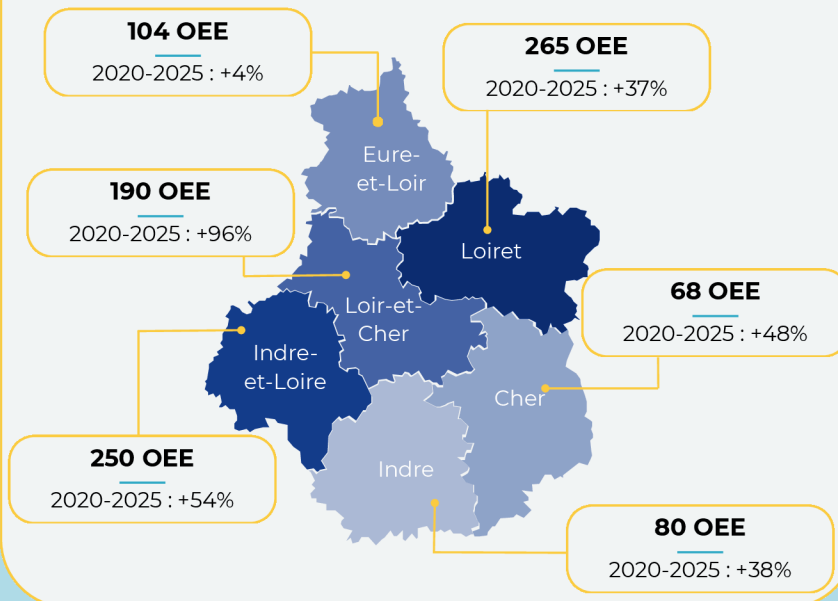


Part des offres en CDI : **63%**
Part des offres inférieures à 4 mois : **13%**

Evolution des offres d'emploi enregistrées



Offres d'emploi enregistrées (OEE) par département et tendance d'évolution



Type de contrat proposé



■ Emploi durable (CDI ou CDD de plus de 6 mois) ■ Emploi temporaire (CDD ou mission intérimaire de 1 à 6 mois ou CDD Senior) ■ Emploi occasionnel (CDD ou mission intérimaire de moins d'un mois ou non salarié)

Principaux secteurs recruteurs

Secteur	Poids des OEE
Hébergement médico-social ou social <i>dont Héb. social pour enfants en difficultés</i>	47% 21%
Action sociale sans hébergement <i>dont Activités sociales généralistes</i>	26% 16%

Compétences

Top 3 des compétences les plus recherchées dans les offres d'emploi

Accompagner la mise en oeuvre d'un projet socioéducatif et proposer des axes d'adaptation à la personne

Transmettre et expliquer au personnes les règles sociales et civiques au cours des activités de la vie quotidienne

Guider ou accompagner une personne dans ses démarches

Top 3 des soft skills les plus recherchées dans les offres d'emploi

Travailler en équipe

Être à l'écoute, faire preuve d'empathie

Faire preuve de rigueur et de précision

Projets de recrutement

FAP : Educateurs spécialisés et autres intervenants socio-éducatifs



740 projets de recrutement



des projets jugés difficiles



d'emplois saisonniers

Sources

- France Travail 2025 - ROME : Intervention socioéducatif
- BMO 2026 - FAP : Educateurs spécialisés et autres intervenants socio-éducatifs
- Données Identification des Besoins en Compétences - GIP Alfa - avril 2026





ALFA
CENTRE-VAL DE LOIRE

GIP ALFA CENTRE-VAL DE LOIRE - ORFE - OSMS

Directeur de la publication : Christophe USSELIO LA VERNA

Responsable de la rédaction : Amandine FORMONT

Rédacteur : Pôle ORFE

Date de parution : Juin 2026

© GIP Alfa Centre-Val de Loire – 2026

Ce document est protégé par le Code de la propriété intellectuelle. Toute reproduction, intégrale ou partielle, ainsi que toute diffusion sur un support externe, est interdite sans autorisation préalable écrite du GIP Alfa Centre-Val de Loire.



OSMS
OBSERVATOIRE SANITAIRE
MEDICO-SOCIAL ET SOCIAL



ALFA
CENTRE-VAL DE LOIRE



**RÉGION
CENTRE
VAL DE LOIRE**