



ALFA
CENTRE-VAL DE LOIRE

FICHE ANALYSE METIER

Ergothérapeute

À travers la production des fiches "Analyse métier", l'Observatoire Sanitaire, Médico-social et Social tend à enrichir et à synthétiser les connaissances sur les professions de la santé et du social.

Chaque diagnostic réalisé évolue annuellement pour rendre compte du système de formation, de l'emploi et du marché du travail. Cette triple infographie sert alors de support à l'élaboration de la cartographie des métiers et des territoires.

Les fiches "Analyse métier" répondent aux questions suivantes : combien d'apprenants se forment sur ces métiers ? Quels sont leur profil ? Combien de professionnels exercent en région Centre-Val de Loire ? Quelles sont leurs conditions d'emploi ? Qui sont les principaux recruteurs ?



ALFA
CENTRE-VAL DE LOIRE



RÉGION
**CENTRE
VAL DE LOIRE**

Chiffres-clés

- 2 instituts de formation agréés
- **62 places hors apprentissage** en première année

Organisation et modalités d'accès

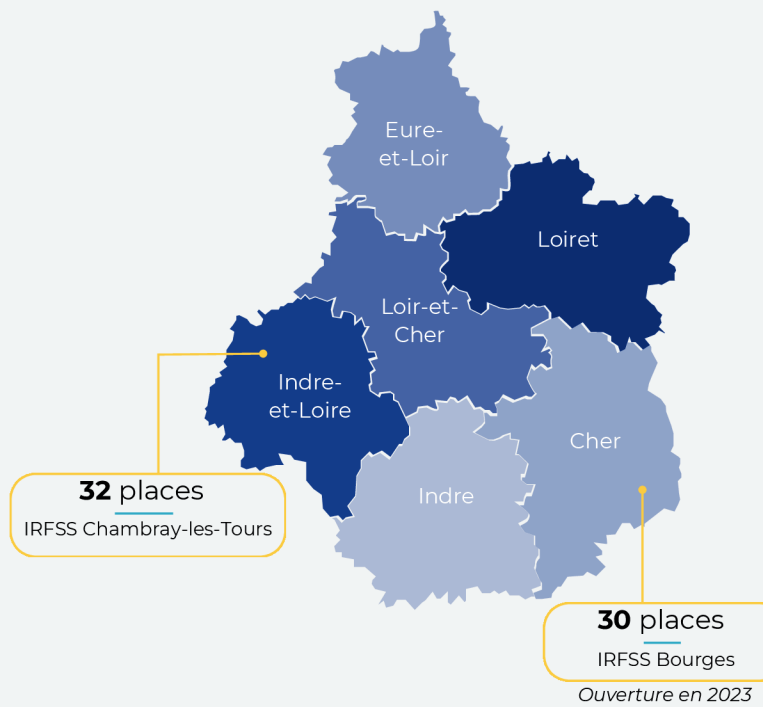
Formation

- 3 ans de formation
- Diplôme d'État d'Ergothérapie
- Niveau 6

Voie d'accès

- Formation **initiale**
- Formation **professionnelle** continue
- **VAE**
- Admission via Parcoursup pour les lycéens et les étudiants en ré-orientation
- Épreuves de sélection pour les candidats relevant de la formation professionnelle

Places ouvertes à la rentrée 2025-2026 en première année



Effectifs en formation



175
apprenant-es
inscrit-es

- 68 en 1ère année
- 60 en 2ème année
- 47 en 3ème année

Diplôme



34
diplômé-es



Taux de réussite au diplôme

Profil des apprenant-es

En première année



96%



4%



82% de moins
de 21 ans

3% de plus de
35 ans

Principaux employeurs

Établissement social
ou médico-social -
Étab. pour personnes
handicapées

38%

SSIAD - HAD

28%

Insertion professionnelle

Taux d'emploi

71% dans les 6 mois

Sources

- OSMS - Enquête Rentrée 2025-2026
- OSMS - Enquête Insertion 2022-2024
- DREETS - Diplômes 2025



Chiffres-clés

517 ergothérapeutes en emploi sur la région



Evolution des emplois : **+34%** entre 2019 et 2024

1er secteur employeur : **Activités pour la santé humaine**



Part des moins de 35 ans : **52%**
Part des plus de 55 ans : **8%**

Mode d'exercice



81%

Exercice salarial



19%

Exercice libéral ou mixte

Temps de travail



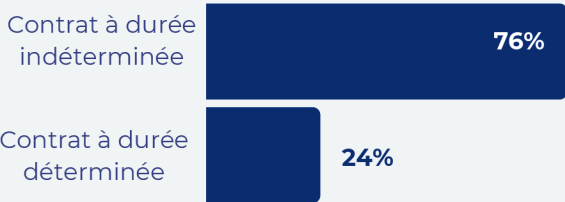
49% à temps complet



51% à temps partiel

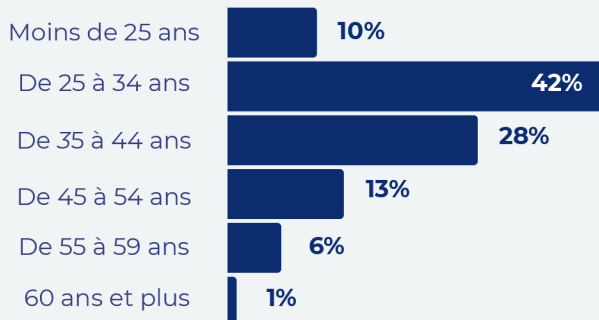
Indicateur sur les professionnels en statut salarié

Contrat de travail

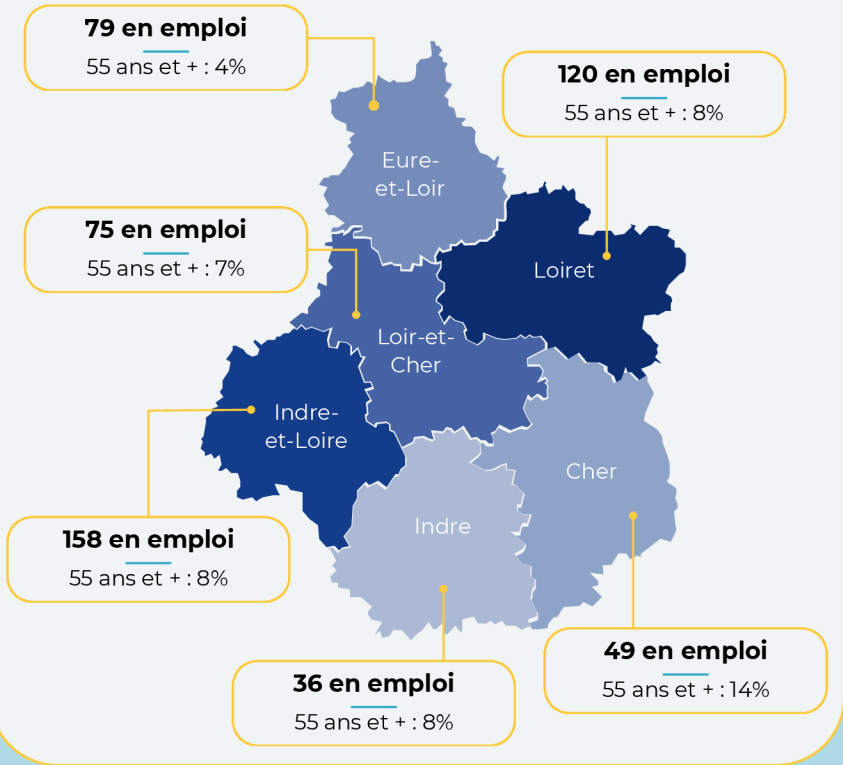


Indicateur sur les professionnels en statut salarié

Tranche d'âge



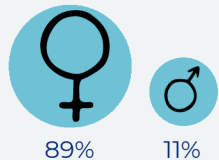
Effectif par département et part des 55 ans et plus



Principaux secteurs d'emploi

	Poids des secteurs
Activités pour la santé humaine <i>dont Activités des professionnels de la rééducation, de l'appareillage et des pédicures-podologues</i>	73% 51%
Action sociale sans hébergement <i>dont Accueil ou accompagnement sans hébergement d'enfants handicapés</i>	8% 3%
Hébergement médico-social et social <i>dont Hébergement médicalisé pour personnes âgées</i>	7% 3%

Genre



- ADELI-DREES 2024 : Ergothérapeutes (Moins de 62 ans)
- INSEE Base Tous Salariés 2023 - PCS Autres spécialistes de la rééducation
- RP 2022 - PCS Spécialistes de la rééducation de la motricité, du langage et de la vue

Sources

Chiffres-clés

147 offres d'emploi enregistrées



Evolution des offres : **+113%** entre 2020 et 2025

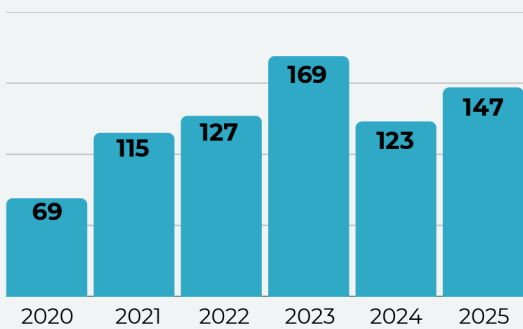
1er secteur recruteur : **Action sociale sans hébergement**



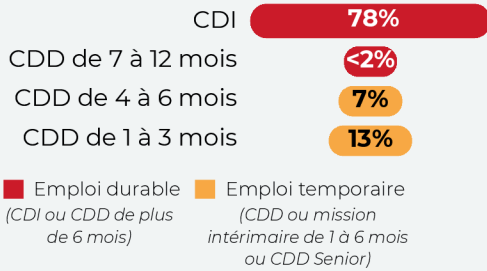
Part des offres en CDI : **78%**

Part des offres inférieures à 4 mois : **13%**

Evolution des offres d'emploi enregistrées



Type de contrat proposé



Compétences

Top 3 des compétences les plus recherchées dans les offres d'emploi

Réaliser le bilan des capacités physiques, cognitives et évaluer le degré d'autonomie de la personne dans son environnement domestique ou professionnel

Informier et conseiller la personne sur des aménagements, des équipements ou des appareillages

Concevoir le programme de rééducation (réadaptation aux gestes de la vie quotidienne, réapprentissage de repères spatiaux) et l'adapter selon l'état de la personne

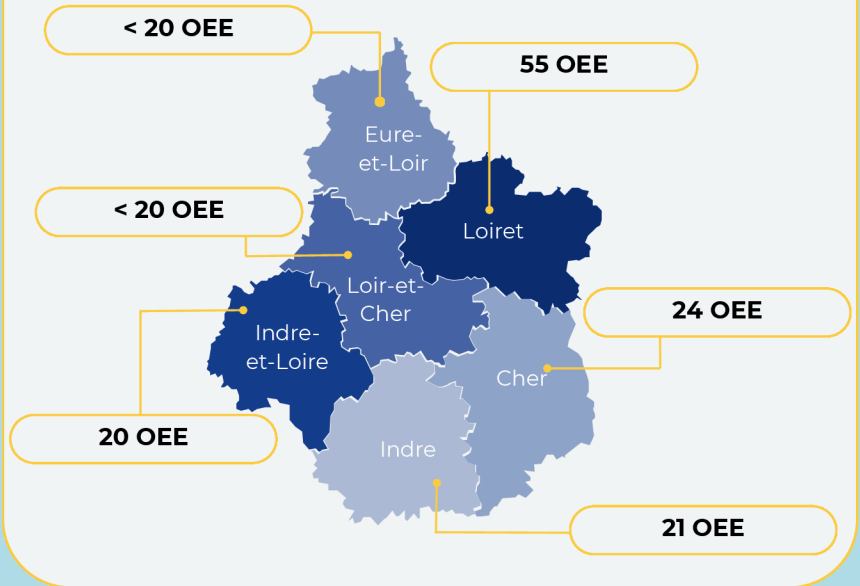
Top 3 des soft skills les plus recherchées dans les offres d'emploi

Travailler en équipe

Être à l'écoute, faire preuve d'empathie

Faire preuve d'autonomie

Offres d'emploi enregistrées (OEE) par département



Principaux secteurs recruteurs

Secteur	Poids des OEE
Action sociale sans hébergement <i>dont Actions sociales généralistes</i>	34% 25%
Activités pour la santé humaine <i>dont Activités hospitalières</i>	30% 22%
Hébergement médico-social ou social <i>dont Hébergement médicalisé pour personnes âgées</i>	30% 11%

Projets de recrutement

FAP : Autres professionnels para-médicaux



210 projets de recrutement



des projets jugés difficiles



d'emplois saisonniers

Sources

- France Travail 2025 - ROME : Ergothérapie
- BMO 2026 - FAP : Autres professionnels para-médicaux
- Données Identification des Besoins en Compétences - GIP Alfa - avril 2026





ALFA
CENTRE-VAL DE LOIRE

GIP ALFA CENTRE-VAL DE LOIRE - ORFE - OSMS

Directeur de la publication : Christophe USSELIO LA VERNA

Responsable de la rédaction : Amandine FORMONT

Rédacteur : Pôle ORFE

Date de parution : Juin 2026

© GIP Alfa Centre-Val de Loire – 2026

Ce document est protégé par le Code de la propriété intellectuelle. Toute reproduction, intégrale ou partielle, ainsi que toute diffusion sur un support externe, est interdite sans autorisation préalable écrite du GIP Alfa Centre-Val de Loire.



OSMS
OBSERVATOIRE SANITAIRE
MEDICO-SOCIAL ET SOCIAL



ALFA
CENTRE-VAL DE LOIRE



**RÉGION
CENTRE
VAL DE LOIRE**