



ALFA
CENTRE-VAL DE LOIRE

FICHE ANALYSE METIER

Infirmier·ère anesthésiste

À travers la production des fiches "Analyse métier", l'Observatoire Sanitaire, Médico-social et Social tend à enrichir et à synthétiser les connaissances sur les professions de la santé et du social.

Chaque diagnostic réalisé évolue annuellement pour rendre compte du système de formation, de l'emploi et du marché du travail. Cette triple infographie sert alors de support à l'élaboration de la cartographie des métiers et des territoires.

Les fiches "Analyse métier" répondent aux questions suivantes : combien d'apprenants se forment sur ces métiers ? Quels sont leur profil ? Combien de professionnels exercent en région Centre-Val de Loire ? Quelles sont leurs conditions d'emploi ? Qui sont les principaux recruteurs ?



ALFA
CENTRE-VAL DE LOIRE



RÉGION
**CENTRE
VAL DE LOIRE**

Chiffres-clés

- 1 institut de formation agréé
- **20 places** en première année

Organisation et modalités d'accès

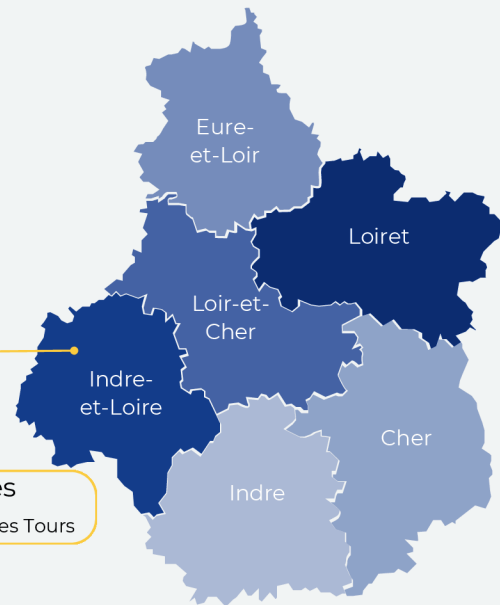
Formation

- 2 ans de formation
- Diplôme d'État d'infirmier anesthésiste
- Niveau 7

Voie d'accès

- **Pré-requis :**
 - Être titulaire du diplôme d'État d'infirmier et justifier de deux années minimum d'exercice, en équivalent temps plein de la profession d'infirmier au 1er janvier de l'année en cours
- Admission avec **épreuves de sélection**

Places ouvertes à la rentrée 2025-2026 en première année



Effectifs en formation



- 14 en 1ère année
- 14 en 2ème année

28
apprenant-es
inscrit-es

Diplôme

13
diplômé-es

100%

Taux de réussite au
diplôme

Insertion professionnelle

Taux d'emploi
100% à la sortie de
formation

Profil des apprenant-es

En première année



64%



36%



Statut **Salarié**



Statut **Demandeur d'emploi**



14% de moins
de 25 ans

29% de plus
de 35 ans

Principaux employeurs

Etablissement
hospitalier public

69%

Etablissement
de santé privé

31%

Sources

- OSMS - Enquête Rentrée 2025-2026
- OSMS - Enquête Insertion 2022-2024
- DREETS - Diplômes 2025



Le métier d'infirmier anesthésiste est intégré à la PCS "Infirmiers spécialisés (autres qu'infirmiers psychiatriques et puéricultrices)". Les caractéristiques de l'emploi seront donc abordées en étudiant cette PCS, conformément à la nomenclature INSEE.

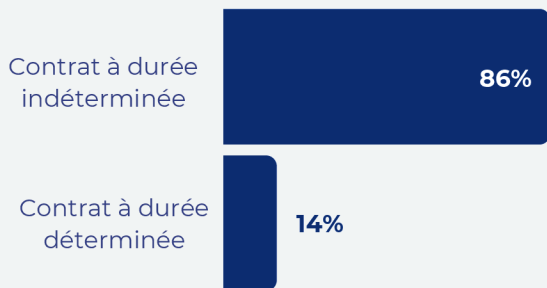
Chiffres-clés



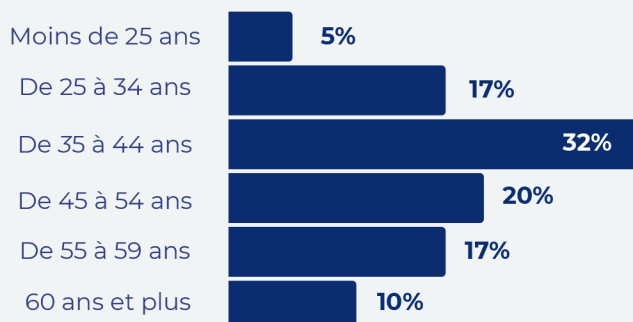
Temps de travail



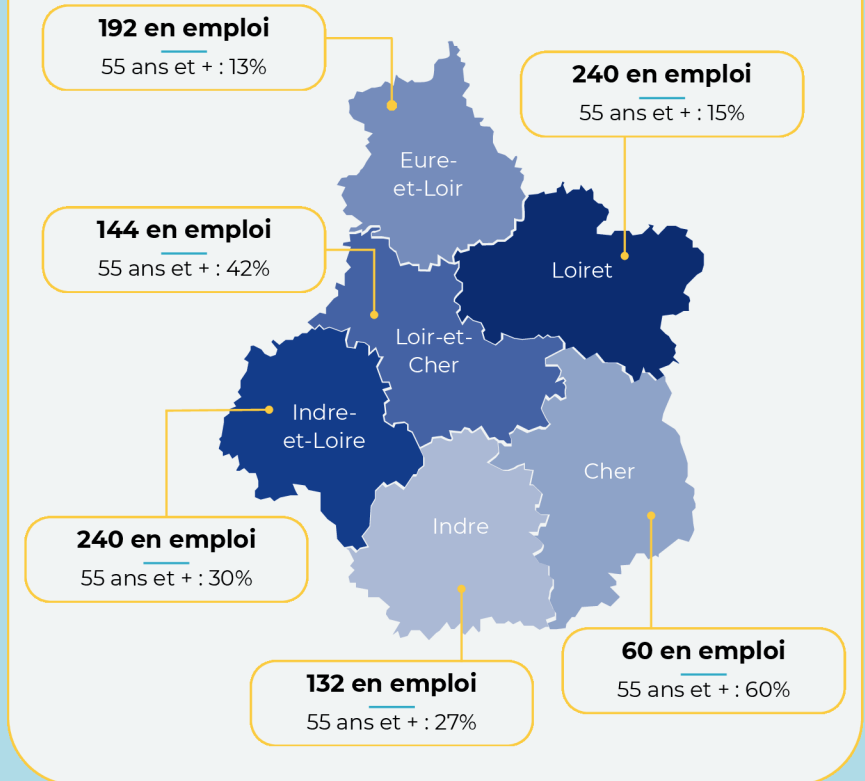
Contrat de travail



Tranche d'âge



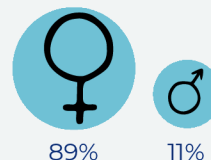
Effectif par département et part des 55 ans et plus



Principaux secteurs d'emploi



Genre



Sources

- INSEE Base Tous Salariés 2023 - PCS Infirmiers spécialisés (autres qu'infirmiers psychiatriques et puéricultrices)
- RP 2022 - PCS Infirmiers spécialisés salariés



Chiffres-clés



14 offres d'emploi enregistrées



Evolution des offres : **+17%** entre 2020 et 2025



1er secteur recruteur :

Activités pour la santé humaine

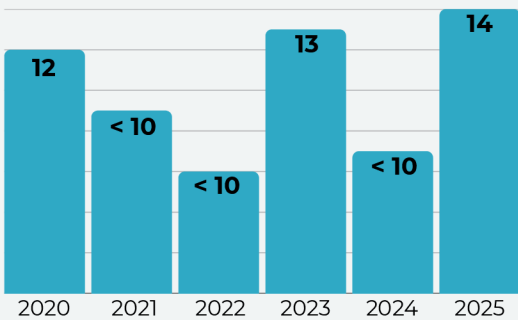


Part des offres en CDI : **72%**

Part des offres inférieures à 4 mois : **16%**

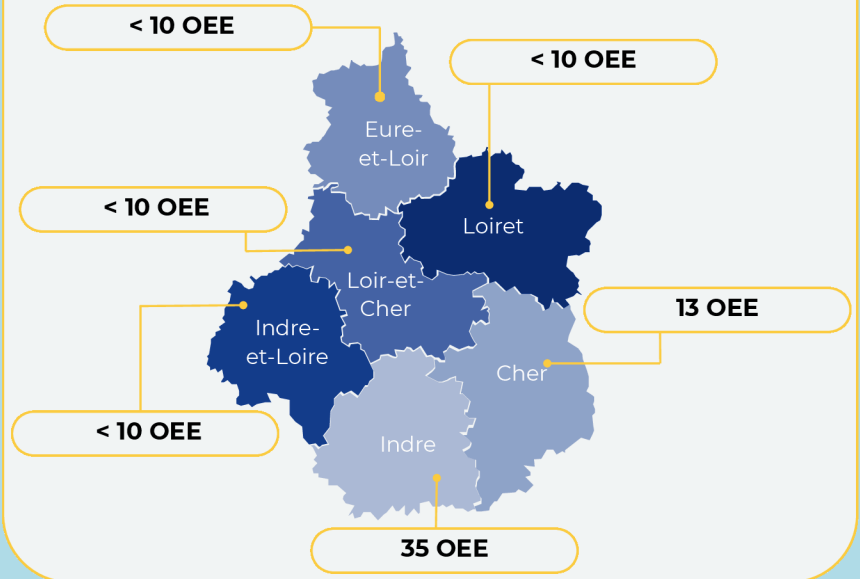
Cumul des OEE de 2020 à 2025

Evolution des offres d'emploi enregistrées



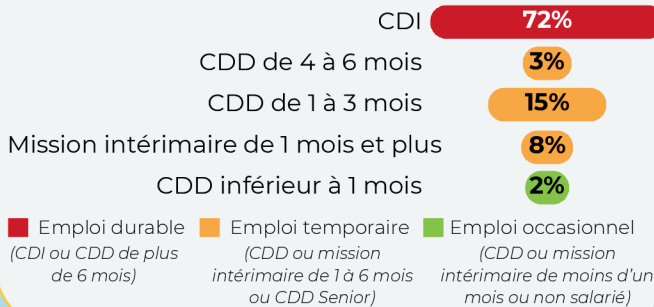
Offres d'emploi enregistrées (OEE) par département

Cumul des OEE de 2020 à 2025



Type de contrat proposé

Cumul des OEE de 2020 à 2025



Principaux secteurs recruteurs

Cumul des OEE de 2020 à 2025

Secteur	Poids des OEE
Activités pour la santé humaine <i>dont Activités hospitalières</i>	62%
Activités liées à l'emploi (dont agences de travail temporaire)	20%

Compétences

Top 3 des compétences les plus recherchées dans les offres d'emploi

Réaliser ou participer à la réalisation d'une anesthésie locorégionale selon le protocole médical

Préparer les produits anesthésiques selon les indications du médecin anesthésiste réanimateur

Préparer le site d'anesthésie selon le programme opératoire et les besoins du patient

Top 3 des soft skills les plus recherchées dans les offres d'emploi

Travailler en équipe

Gérer son stress

Être à l'écoute, faire preuve d'empathie

Projets de recrutement

FAP : Infirmiers et sages-femmes



1 690 projets de recrutement



des projets jugés difficiles



d'emplois saisonniers

Sources

- France Travail 2025 - ROME : Soins infirmiers spécialisés en anesthésie
- BMO 2026 - FAP : Infirmiers et sages-femmes
- Données Identification des Besoins en Compétences - GIP Alfa - avril 2026





ALFA
CENTRE-VAL DE LOIRE

GIP ALFA CENTRE-VAL DE LOIRE - ORFE - OSMS

Directeur de la publication : Christophe USSELIO LA VERNA

Responsable de la rédaction : Amandine FORMONT

Rédacteur : Pôle ORFE

Date de parution : Juin 2026

© GIP Alfa Centre-Val de Loire – 2026

Ce document est protégé par le Code de la propriété intellectuelle. Toute reproduction, intégrale ou partielle, ainsi que toute diffusion sur un support externe, est interdite sans autorisation préalable écrite du GIP Alfa Centre-Val de Loire.



OSMS
OBSERVATOIRE SANITAIRE
MEDICO-SOCIAL ET SOCIAL



ALFA
CENTRE-VAL DE LOIRE



**RÉGION
CENTRE
VAL DE LOIRE**