



ALFA
CENTRE-VAL DE LOIRE

FICHE ANALYSE METIER

Infirmier·ère de bloc opératoire

À travers la production des fiches "Analyse métier", l'Observatoire Sanitaire, Médico-social et Social tend à enrichir et à synthétiser les connaissances sur les professions de la santé et du social.

Chaque diagnostic réalisé évolue annuellement pour rendre compte du système de formation, de l'emploi et du marché du travail. Cette triple infographie sert alors de support à l'élaboration de la cartographie des métiers et des territoires.

Les fiches "Analyse métier" répondent aux questions suivantes : combien d'apprenants se forment sur ces métiers ? Quels sont leur profil ? Combien de professionnels exercent en région Centre-Val de Loire ? Quelles sont leurs conditions d'emploi ? Qui sont les principaux recruteurs ?



ALFA
CENTRE-VAL DE LOIRE



RÉGION
**CENTRE
VAL DE LOIRE**

Chiffres-clés

- 2 instituts de formation agréés
- 45 places en première année

Organisation et modalités
d'accès

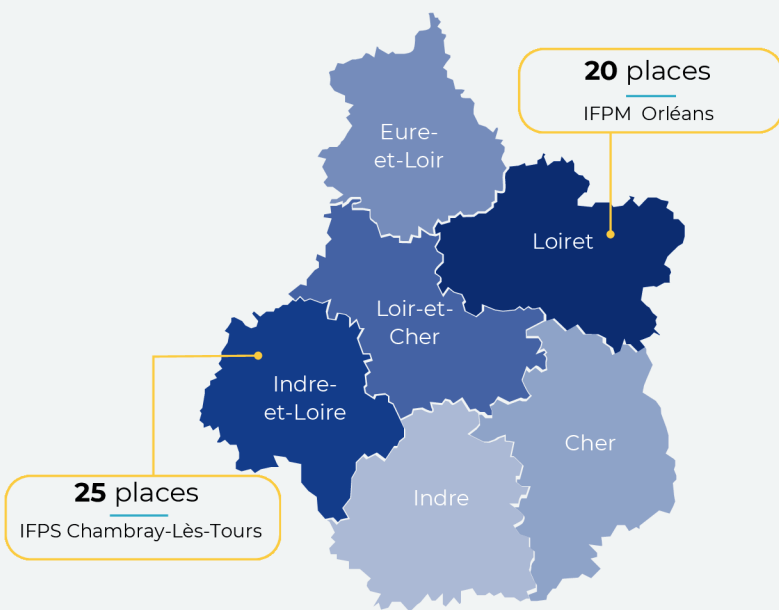
Formation

- 2 ans de formation
- Diplôme d'État d'Infirmier de bloc opératoire
- Niveau 7

Voie d'accès

- **Pré-requis :**
 - Être titulaire du diplôme d'État d'infirmier ou de sage-femme ou étudiants ayant validé la 3ème année du 2ème cycle des études médicales
- **Trois voies d'accès**
 - Formation **initiale** dont Apprentissage
 - Formation **professionnelle** continue
 - **VAE**
- Admission **avec épreuves de sélection**

Places ouvertes à la rentrée 2025-2026
en première année



Effectifs en formation



62
apprenant-es
inscrit-es

- 28 en 1ère année
- 34 en 2ème année
- Dont < 5 contrats en alternance

Diplôme



29
diplômé-es



Taux de réussite au
diplôme

Profil des apprenant-es

En première année



75%
originaires de
la région
Centre-Val de
Loire



93%



7%



Statut **Salarisé**



Statut **Étudiant**



36% de moins
de 25 ans

22% de plus de
35 ans

Insertion professionnelle

Taux d'emploi

100% dans les 6 mois

Principal employeur



Établissement
hospitalier public

Sources

- OSMS - Enquête Rentrée 2025-2026
- OSMS - Enquête Insertion 2022-2024
- OSMS - Enquête Persévérance 2024-2025



Le métier d'infirmier anesthésiste est intégré à la PCS "Infirmiers spécialisés (autres qu'infirmiers psychiatriques et puéricultrices)". Les caractéristiques de l'emploi seront donc abordées en étudiant cette PCS, conformément à la nomenclature INSEE.

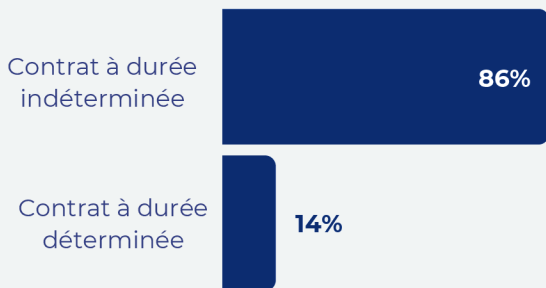
Chiffres-clés



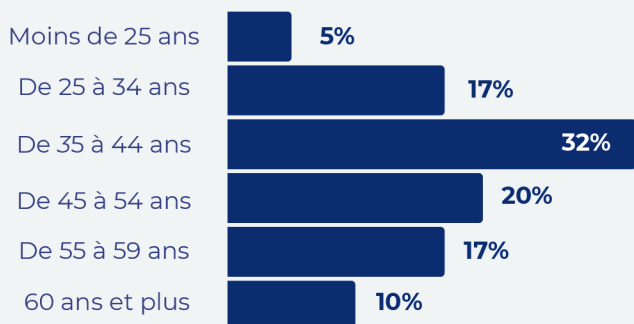
Temps de travail



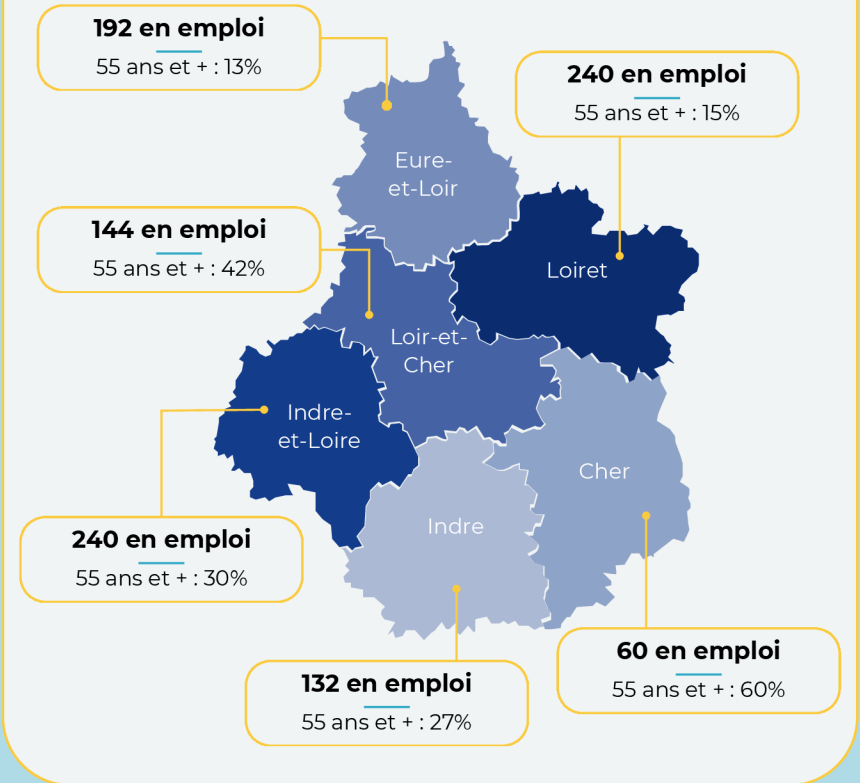
Contrat de travail



Tranche d'âge



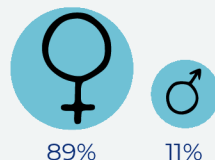
Effectif par département et part des 55 ans et plus



Principaux secteurs d'emploi



Genre



Sources

- INSEE Base Tous Salariés 2023 - PCS Infirmiers spécialisés (autres qu'infirmiers psychiatriques et puéricultrices)
- RP 2022 - PCS Infirmiers spécialisés salariés



Chiffres-clés

45 offres d'emploi enregistrées



Evolution des offres : **+463%** entre 2020 et 2025

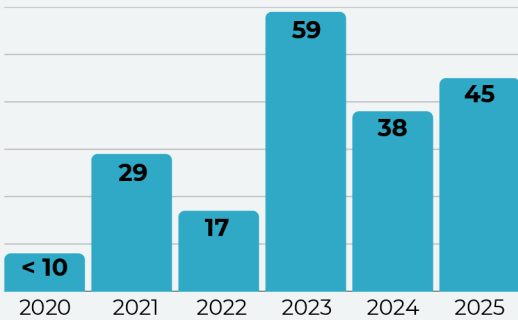
1er secteur recruteur : **Activités pour la santé humaine**



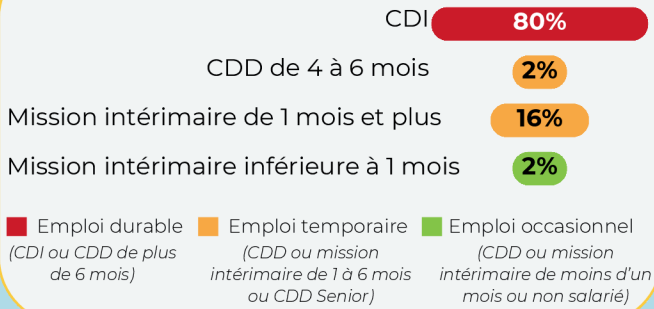
Part des offres en CDI : **80%**

Part des offres inférieures à 4 mois : **2%**

Evolution des offres d'emploi enregistrées



Type de contrat proposé



Compétences

Top 3 des compétences les plus recherchées dans les offres d'emploi

Participer à une intervention chirurgicale

Réaliser des soins infirmiers

Préparer la table d'instrumentation médico-chirurgicale selon le programme opératoire

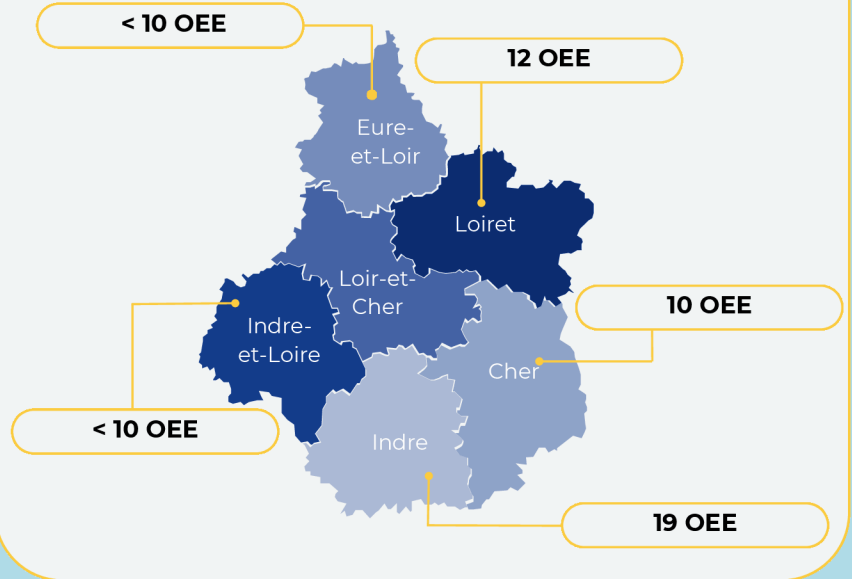
Top 3 des soft skills les plus recherchées dans les offres d'emploi

Travailler en équipe

Faire preuve de rigueur et de précision

Être à l'écoute, faire preuve d'empathie

Offres d'emploi enregistrées (OEE) par département



Principaux secteurs recruteurs

Secteur	Poids des OEE
Activités pour la santé humaine <i>dont Activités hospitalières</i>	78%
Activités liées à l'emploi (dont agences de travail temporaire)	20%

Projets de recrutement

FAP : Infirmiers et sages-femmes



1 690 projets de recrutement



des projets jugés difficiles



d'emplois saisonniers

Sources

- France Travail 2025 - ROME : Soins infirmiers spécialisés en bloc opératoire
- BMO 2026 - FAP : Infirmiers et sages-femmes
- Données Identification des Besoins en Compétences - GIP Alfa - avril 2026





ALFA
CENTRE-VAL DE LOIRE

GIP ALFA CENTRE-VAL DE LOIRE - ORFE - OSMS

Directeur de la publication : Christophe USSELIO LA VERNA

Responsable de la rédaction : Amandine FORMONT

Rédacteur : Pôle ORFE

Date de parution : Juin 2026

© GIP Alfa Centre-Val de Loire – 2026

Ce document est protégé par le Code de la propriété intellectuelle. Toute reproduction, intégrale ou partielle, ainsi que toute diffusion sur un support externe, est interdite sans autorisation préalable écrite du GIP Alfa Centre-Val de Loire.



OSMS
OBSERVATOIRE SANITAIRE
MEDICO-SOCIAL ET SOCIAL



ALFA
CENTRE-VAL DE LOIRE



**RÉGION
CENTRE
VAL DE LOIRE**