



**ALFA**  
CENTRE-VAL DE LOIRE

## FICHE ANALYSE METIER

# Sage-femme

À travers la production des fiches "Analyse métier", l'Observatoire Sanitaire, Médico-social et Social tend à enrichir et à synthétiser les connaissances sur les professions de la santé et du social.

Chaque diagnostic réalisé évolue annuellement pour rendre compte du système de formation, de l'emploi et du marché du travail. Cette triple infographie sert alors de support à l'élaboration de la cartographie des métiers et des territoires.

Les fiches "Analyse métier" répondent aux questions suivantes : combien d'apprenants se forment sur ces métiers ? Quels sont leur profil ? Combien de professionnels exercent en région Centre-Val de Loire ? Quelles sont leurs conditions d'emploi ? Qui sont les principaux recruteurs ?



**ALFA**  
CENTRE-VAL DE LOIRE



**RÉGION  
CENTRE  
VAL DE LOIRE**

Chiffres-clés

- 1 institut de formation agréé
- 38 places en première année

Organisation et modalités d'accès

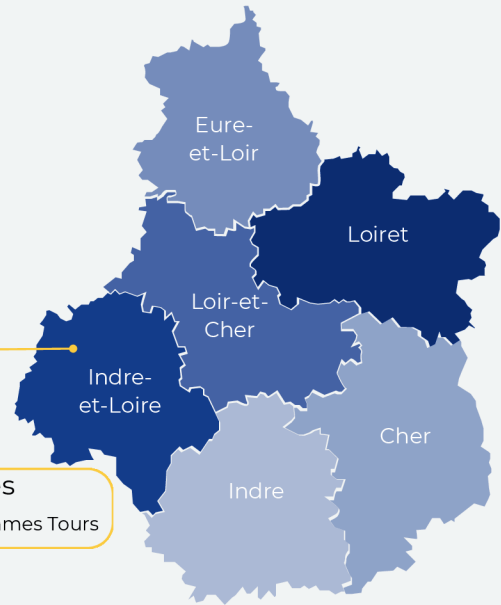
Formation

- 1 année universitaire + 5 années en école de sage-femme (à partir de la rentrée 2024)
- Diplôme d'État de Sage-femme - niveau 7

Voie d'accès

- Après un **Parcours Spécifique Accès Santé** (PASS)
- Après une **Licence option Accès Santé** (LAS)
- Sélection sur **dossier** pour les candidats relevant du dispositif "Passerelle"

Places ouvertes à la rentrée 2025-2026 en première année



Effectifs en formation (\*)



134 apprenant-es inscrit-es

- 38 en 1ère année
- 39 en 2ème année
- 28 en 3ème année
- 29 en 4ème année

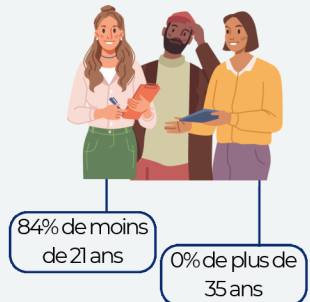
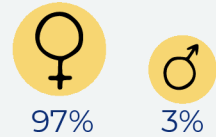
Diplôme

35 diplômé-es



Taux de réussite au diplôme

Profil des apprenant-es (\*)  
*En première année*



Insertion professionnelle

Taux d'emploi  
86% dans les 6 mois

Sources

(\*) Les données présentées ici concernent les apprenants inscrits à l'école de Sage-femme

- OSMS - Enquête Rentrée 2025-2026
- OSMS - Enquête Insertion 2022-2024
- OSMS - Enquête Persévérance 2024-2025



Chiffres-clés



**875** sages-femmes en emploi sur la région



Evolution des emplois : **-3%** entre 2018 et 2023

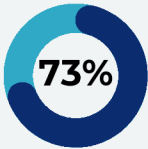


1er secteur employeur : **Activités pour la santé humaine**



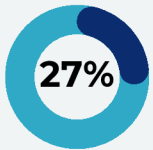
Part des moins de 35 ans : **26%**  
Part des plus de 55 ans : **13%**

Mode d'exercice



**73%**

Exercice salarial



**27%**

Exercice libéral ou mixte

Temps de travail



**58%** à temps complet



**42%** à temps partiel

Indicateur sur les professionnels en statut salarié

Contrat de travail

Contrat à durée déterminée



**57%**

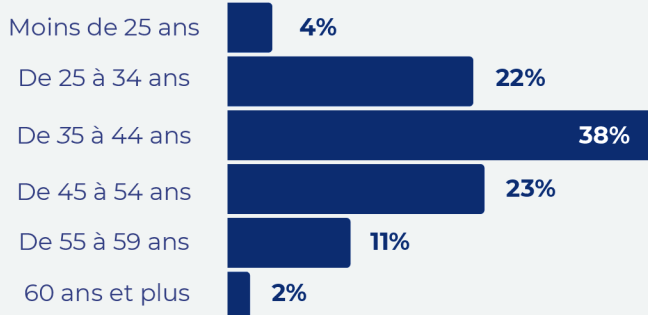
Contrat à durée indéterminée



**43%**

Indicateur sur les professionnels en statut salarié

Tranche d'âge



Effectif par département et part des 55 ans et plus

**88 en emploi**

55 ans et + : 6%

**240 en emploi**

55 ans et + : 14%

**129 en emploi**

55 ans et + : 34%

**287 en emploi**

55 ans et + : 3%

**42 en emploi**

55 ans et + : 38%

**89 en emploi**

55 ans et + : 4%

Principaux secteurs d'emploi

	Poids des secteurs	
<b>Activités pour la santé humaine</b> <i>dont Activités hospitalières</i>	<b>86%</b>	65%
<b>Administration publique et défense</b> <i>dont Administration publique générale</i>	<b>4%</b>	4%

Genre



**96%**



**4%**



Sources

- SNDS 2023
- INSEE Base Tous Salariés 2023 / RP 2022
- PCS Sages-femmes

Chiffres-clés



13 offres d'emploi enregistrées



Evolution des offres : -32% entre 2020 et 2025

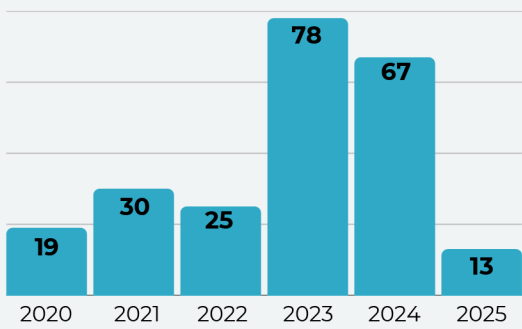


1er secteur recruteur : **Activités pour la santé humaine**



Part des offres en CDI : **85%**  
Part des offres inférieures à 4 mois : **0%**

Evolution des offres d'emploi enregistrées



Type de contrat proposé

CDI **85%**

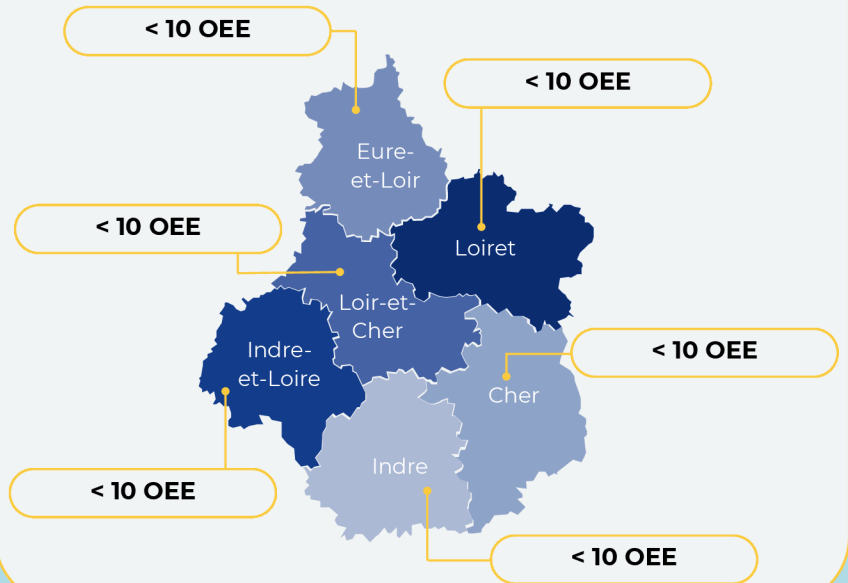
CDD de 7 à 12 mois **8%**

Mission intérimaire de 1 mois et plus **8%**

■ Emploi durable  
(CDI ou CDD de plus de 6 mois)

■ Emploi temporaire  
(CDD ou mission intérimaire de 1 à 6 mois ou CDD Senior)

Offres d'emploi enregistrées (OEE) par département



Principaux secteurs recruteurs

Secteur	Poids des OEE
Activités pour la santé humaine <i>dont Activités hospitalières</i>	85%
Activités liées à l'emploi (dont agences de travail temporaire)	8%

Compétences

Top 3 des compétences les plus recherchées dans les offres d'emploi

Pratiquer un suivi de grossesse

Réaliser les soins du post-partum et l'examen de naissance du nouveau-né

Procéder à un accouchement ou assister le médecin obstétricien

Top 3 des soft skills les plus recherchées dans les offres d'emploi

Faire preuve d'autonomie

Être à l'écoute, faire preuve d'empathie

Prendre des initiatives et être force de proposition

Projets de recrutement

FAP : Infirmiers et sages-femmes



1 690 projets de recrutement



des projets jugés difficiles



d'emplois saisonniers

Sources

- France Travail 2025 - ROME : Suivi de la grossesse et de l'accouchement
- BMO 2026 - FAP : Infirmiers et sages-femmes
- Données Identification des Besoins en Compétences - GIP Alfa - avril 2026





**ALFA**  
CENTRE-VAL DE LOIRE

**GIP ALFA CENTRE-VAL DE LOIRE - ORFE - OSMS**

**Directeur de la publication : Christophe USSELIO LA VERNA**

**Responsable de la rédaction : Amandine FORMONT**

**Rédacteur : Pôle ORFE**

**Date de parution : Juin 2026**

© GIP Alfa Centre-Val de Loire – 2026

*Ce document est protégé par le Code de la propriété intellectuelle. Toute reproduction, intégrale ou partielle, ainsi que toute diffusion sur un support externe, est interdite sans autorisation préalable écrite du GIP Alfa Centre-Val de Loire.*



**OSMS**  
OBSERVATOIRE SANITAIRE  
MEDICO-SOCIAL ET SOCIAL



**ALFA**  
CENTRE-VAL DE LOIRE



**RÉGION  
CENTRE  
VAL DE LOIRE**