

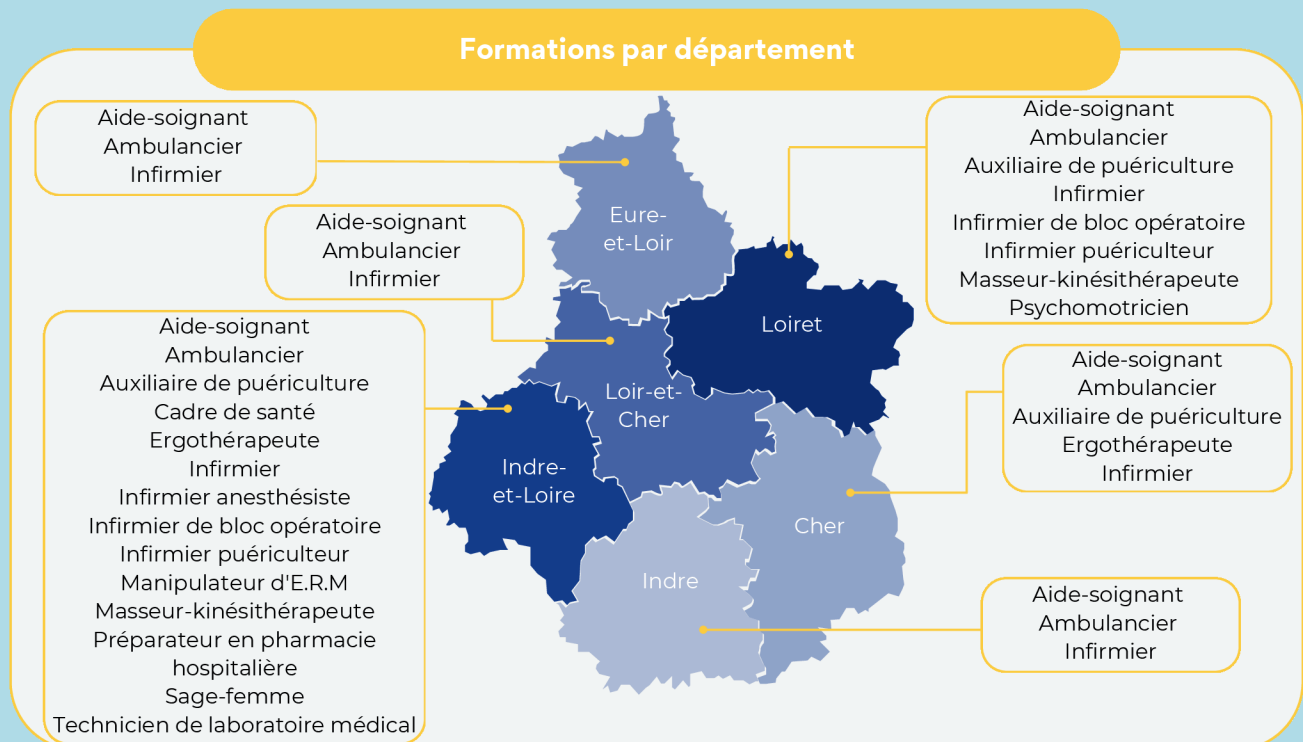
Chiffres-clés

- **7 314 inscrits**, toute promotion confondue dont **265 en contrat d'alternance**
- **15 filières de formation** dont **3 avec des sessions dédiées 100% Alternance**
- **3 760 places hors apprentissage** ouvertes en 1ère année

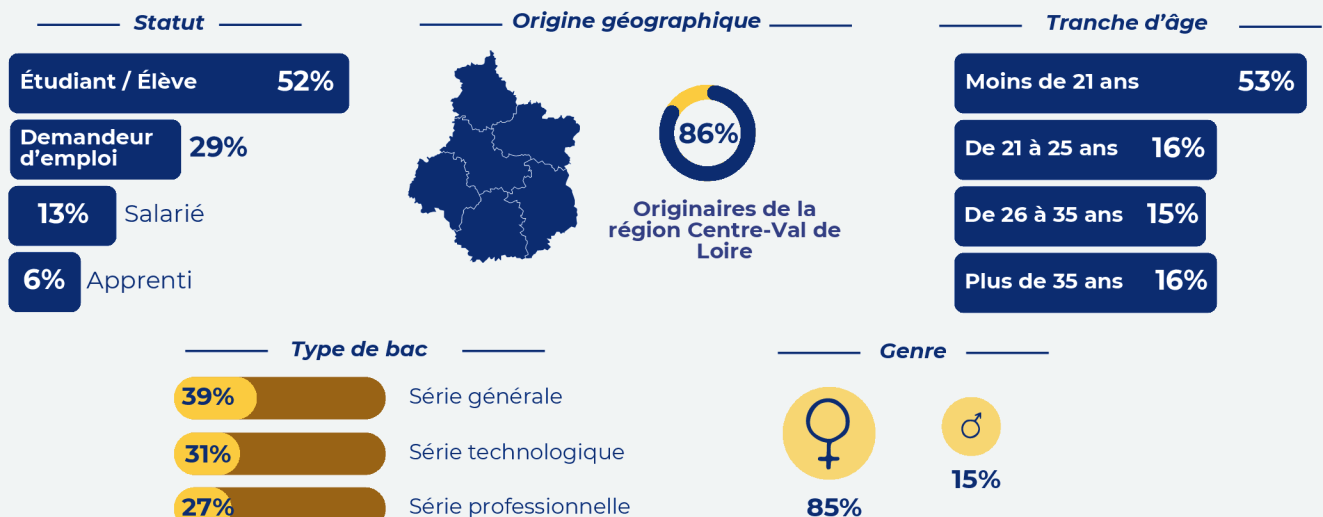
Inscrits par année de formation



Formations par département



Profil des apprenants inscrits en 1ère année



Zoom sur les filières "Soins et Encadrement"

Aide-soignant

1 295 inscrits
→ **114** alternants

38 inscrits

Infirmier

4 469 inscrits
→ **1 736** en 1^{ère} année
→ **26** alternants

Infirmier de bloc opératoire

62 inscrits
→ **28** en 1^{ère} année

Infirmier anesthésiste

28 inscrits
→ **14** en 1^{ère} année

25 apprenants admis en 2^{ème} année au titre du "Parcours Réussite aide-soignant"

Profil des apprenants inscrits en 1^{ère} année

88% originaires de la région Centre-Val de Loire

AGE **54%** moins de 21 ans
17% plus de 35 ans

87% de femmes

52% avec un statut Etudiant / Elève

31% avec un statut demandeur d'emploi

14% avec un statut salarié

4% avec un statut apprenti

Zoom sur les filières "Petite enfance & Santé de la femme"

Auxiliaire de puériculture

127 inscrits
→ **51** alternants

Sage-femme

134 inscrits
→ **38** en 1^{ère} année

Infirmier puériculteur

39 inscrits

Profil des apprenants inscrits en 1^{ère} année

90% originaires de la région Centre-Val de Loire

AGE **45%** moins de 21 ans
6% plus de 35 ans

99% de femmes

36% avec un statut Etudiant / Elève

32% avec un statut demandeur d'emploi

6% avec un statut salarié

25% avec un statut apprenti

Zoom sur les filières "Médico-techniques et Assistance sanitaire"

Technicien de laboratoire médical

95 inscrits
→ **39** en 1^{ère} année
→ **<5** alternants

Préparateur en pharmacie hospitalière

56 inscrits
→ **11** alternants

Manipulateur d'électro-radiologie médicale

126 inscrits
→ **50** en 1^{ère} année
→ **10** alternants

Ambulancier

142 inscrits
→ **48** alternants

Profil des apprenants inscrits en 1^{ère} année

73% originaires de la région Centre-Val de Loire

AGE **28%** moins de 21 ans
25% plus de 35 ans

61% de femmes

30% avec un statut Etudiant / Elève

29% avec un statut demandeur d'emploi

25% avec un statut salarié

16% avec un statut apprenti

Zoom sur les filières "Rééducation et réadaptation"

Masseur-kinésithérapeute

455 inscrits
→ **155** en 1^{ère} année

Psychomotricien

73 inscrits
→ **28** en 1^{ère} année

Ergothérapeute

175 inscrits
→ **68** en 1^{ère} année

Profil des apprenants inscrits en 1^{ère} année

78% originaires de la région Centre-Val de Loire

AGE **81%** moins de 21 ans
<2% plus de 35 ans

69% de femmes

91% avec un statut Etudiant / Elève

7% avec un statut demandeur d'emploi

<2% avec un statut salarié

0% avec un statut apprenti